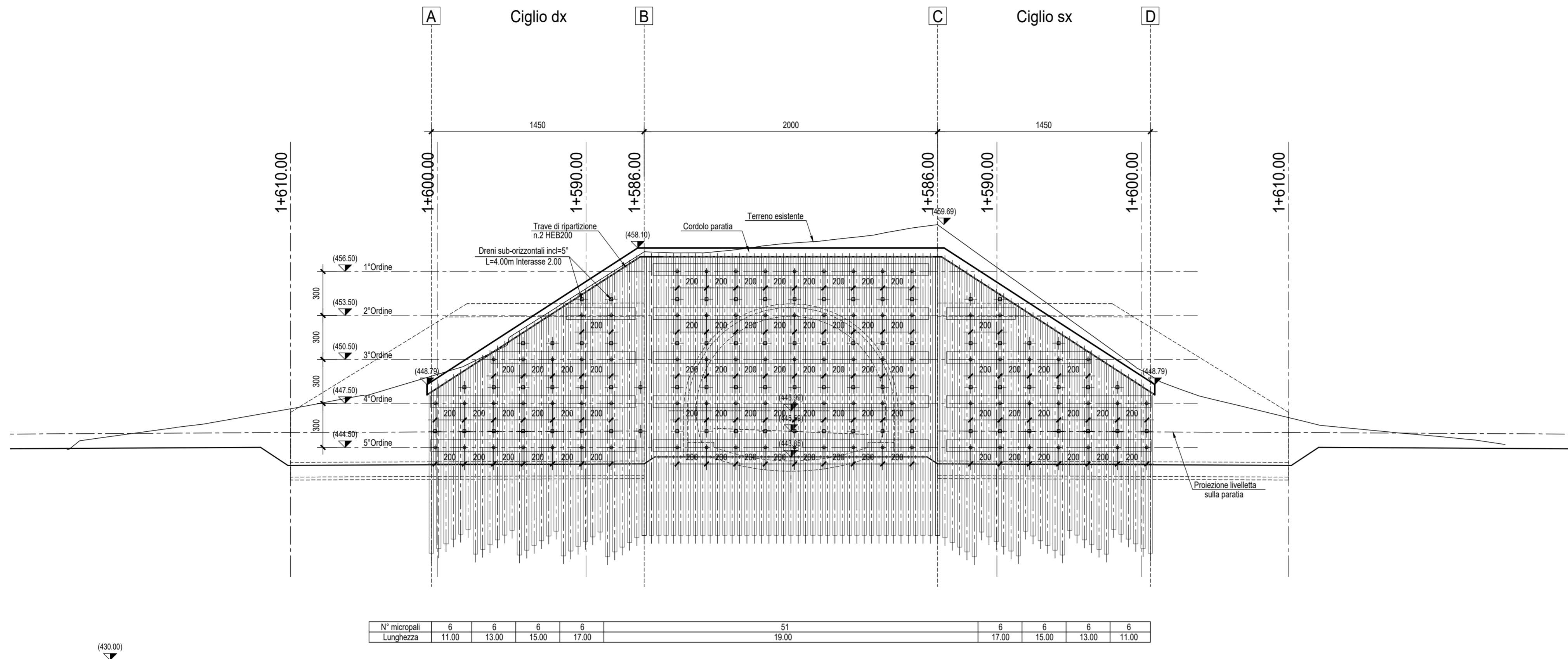


SVILUPPATA PARATIE-Scala 1:200
Imbocco Est Galleria "1"



INCIDENZA	
TRAVE DI CORONAMENTO	120 Kg/m ²

FASI ESECUTIVE

- REALIZZAZIONE DEI PALI SECONDO LA GEOMETRIA DI PROGETTO ED ESECUZIONE DELLA TRAVE DI TESTATA;
- SCAVO FINO A QUOTA -0,10m DALLA QUOTA DEL PRIMO ORDINE DI TIRANTI;
- REALIZZAZIONE DEL PRIMO ORDINE DI TIRANTI E DEGLI ORIZZONTALI DRENAGGI;
- ESECUZIONE DELLA REALIZZAZIONE A SECCO SULLA PARATIA DI UNO STRATO DI SPRITZ-BETON ARMATO CON RETE ELETTRISALDATA #6/15x15 (SU INDICAZIONE DELLA D.L.);
- SCAVO DI BRASSO, SEGUITO DALLA REALIZZAZIONE DEI DRENAGGI E DELL'EVENTUALE STRATO DI SPRITZ-BETON SULLA PARATIA PER PERSEGUIRE CON LA REALIZZAZIONE DEGLI ORDINI SUCCESSIVI DI TIRANTI, CON MODALITA' ANALOGHE ALLA REALIZZAZIONE DEL PRIMO ORDINE;
- SCAVO FINO ALLA QUOTA DI FONDO PREVISTA IN PROGETTO;
- ESECUZIONE DEI CONSOLIDAMENTI DELLA SEZIONE DI ATTACCO DELLA GALLERIA NATURALE DOVE PREVISTO;
- GETTO DELLA DAMA.

L'ESECUZIONE DEI TIRANTI DEVE AVVENIRE SECONDO LE SEGUENTI FASI:

- PREPARAZIONE SECONDO LE GEOMETRIE DI PROGETTO;
- POSIZIONE IN OPERA DEL TIRANTE, DOTATO DI DISTANZIATORI E CANNE PER LA SUCCESSIVA INIEZIONE DEL MALTO DI ANCORAGGIO;
- INIEZIONE DELLA MISCELA CEMENTIZIA PER LA FORMAZIONE DEL BULBO DI ANCORAGGIO DELLA LUNGHEZZA PREVISTA IN PROGETTO;
- INIEZIONE DI CEMENTAZIONE SECONDARIA NELLA PARTE LIBERA DEL TIRANTE, TRA GIUNTA E PARETE DEL FORO;
- ESAPURA E FISSAGGIO DEL TIRANTE;
- PRIMA DI PROCEDERE AL FISSAGGIO DELLA TESTA, SARÀ NECESSARIO ATTENDERE LA COMPLETA INDUREZZA DELLA MISCELA INIETTATA PER LA REALIZZAZIONE DEL BULBO DI ANCORAGGIO (ALMENO 72 ORE).

EVENTUALE SPRITZ-BETON	DI RIVESTIMENTO Sp=10cm
RETE ELETTRISALDATA	#6 / 15x15 cm
TIRANTI IN TREFOLI	SEZIONE NOMINALE 139 mm ²

NOTA BENE

L'ADDEBITAMENTO DELLE LUNGHEZZE DEI TIRANTI DEVE ESSERE VERIFICATA IN SEGUITO ALL'EFFETTUAZIONE DI UN CAMPO PROVA SECONDO LE RACCOMANDAZIONI AICAP.

SEZIONE DI CALCOLO PARATIA: PK. 1+586.00 (Esb. TOGA020STD101B)

NOTE:

- TUTTE LE DIMENSIONI SONO IN mm SALVO DOVE DIVERSAMENTE SPECIFICATO.
- LE QUOTE ALTIMETRICHE SONO IN METRI E RIFERITE AL LIVELLO MEDIO MARE.
- LE COORDINATE SONO ESPRESSE IN METRI RIFERITE AL SISTEMA UTM WGS84.
- PER LE DIMENSIONI DEI TIRANTI E RELATIVE SPECIFICHE VEDI SPECIFICO ELABORATO

(N.B. - le posizioni sx e dx sono determinate guardando la parete frontale)

PARETE LATERALE SX

TABELLA TIRANTI								
Ordine	inclinaz. (°)	diam. perf. (mm)	L _{libera} (m)	L _{bulbo} (m)	L _{tot} (m)	interasse (m)	n. trefoli	Tipo iniziale di pretensionamento (kN)
I	10	180	15	10	25	2	4	400
II	10	180	13	10	23	2	4	400
III	10	180	11	10	21	2	4	400
IV	10	180	9	10	19	2	4	400

MICROPALI Ø300 - interasse 0,5m - armatura Ø219,1/10

PARETE FRONTALE

TABELLA TIRANTI								
Ordine	inclinaz. (°)	diam. perf. (mm)	L _{libera} (m)	L _{bulbo} (m)	L _{tot} (m)	interasse (m)	n. trefoli	Tipo iniziale di pretensionamento (kN)
I	10	180	17	10	27	2	4	400
II	10	180	15	10	25	2	4	400
III	10	180	13	10	23	2	4	400
IV	10	180	11	10	21	2	4	400
V	10	180	9	10	19	2	4	400

MICROPALI Ø300 - interasse 0,5m - armatura Ø219,1/10

PARETE LATERALE DX

TABELLA TIRANTI								
Ordine	inclinaz. (°)	diam. perf. (mm)	L _{libera} (m)	L _{bulbo} (m)	L _{tot} (m)	interasse (m)	n. trefoli	Tipo iniziale di pretensionamento (kN)
I	10	180	15	10	25	2	4	400
II	10	180	13	10	23	2	4	400
III	10	180	11	10	21	2	4	400
IV	10	180	9	10	19	2	4	400

MICROPALI Ø300 - interasse 0,5m - armatura Ø219,1/10

Sanas
GRUPPO FS ITALIANE

Direzione Progettazione e Realizzazione Lavori

E 78 GROSSETO - FANO
TRATTO SELCI - LAMA (E 45) - S.STEFANO DI GAIFA
Adeguamento a 2 corsie del tratto Mercatello sul Metauro Ovest - Mercatello sul Metauro Est (Lotto 4°)

PROGETTO DEFINITIVO AN 245

ANAS - DIREZIONE PROGETTAZIONE E REALIZZAZIONE LAVORI

COORDINATORE PER LA SICUREZZA IN FASE DI PROGETTAZIONE Ing. Giuseppe Resto Ordine Ingegneri Provincia di Roma n. 20629	I PROGETTISTI SPECIALISTICI Ing. Ambrogio Sironi Ordine Ingegneri Provincia di Perugia n. 20629 Ing. Morena Parnis Ordine Ingegneri Provincia di Perugia n. 20629 Ing. David Crenca Ordine Ingegneri Provincia di Frosinone n. A1762 Ing. Giuseppe Resto Ordine Ingegneri Provincia di Roma n. 20629	PROGETTAZIONE ATI: (Mandatario) GPI INGEGNERIA GESTIONE PROGETTI INGEGNERIA s.r.l. cooprogetti engeko Studio di Architettura e Ingegneria Progettazione AIM Studio di Architettura e Ingegneria Progettazione IL PROGETTISTA E RESPONSABILE DELL'INTEGRAZIONE DELLE PRESTAZIONI SPECIALISTICHE. (DPR207/10 ART 15 COMMA 2) Dott. Ing. GIORGIO GUIDUCCI Ordine Ingegneri Provincia di Roma n. 14035
--	---	--

IL GEOLOGO
Dott. Geol. Salvatore Marino
Ordine dei geologi della Regione Lazio n. 1069

VISTO: IL RESP. DEL PROCEDIMENTO
Ing. Vincenzo Catone

VISTO: IL RESP. DEL PROGETTO
Arch. Pianif. Marco Colazza

OPERE D'ARTE MAGGIORI
Galleria Mercatello 1
Imbocco est
Sviluppata paratia

CODICE PROGETTO		NOME FILE		REVISIONE	SCALA
PROGETTO	LM-PROG ANNO	TOOGA020STD101B			
D	2024				
C	22				
B	Revisone a seguito istruttoria U.0030221 del 16.01.2023	Febbraio '23	Amoruso	Signorelli	Guiducci
A	Emissione	Ottobre '22	Amoruso	Signorelli	Guiducci
REV.	DESCRIZIONE	DATA	REDATTO	VERIFICATO	APPROVATO