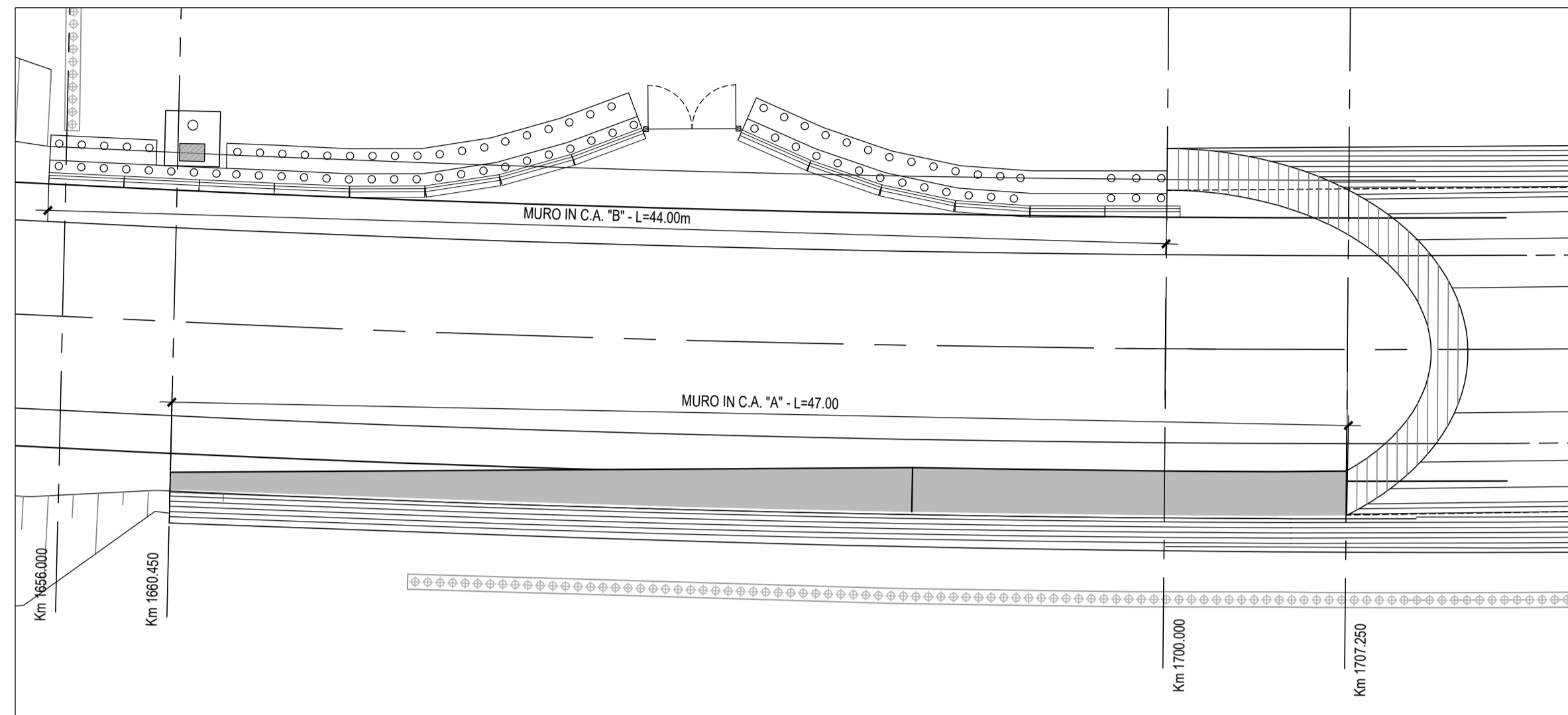
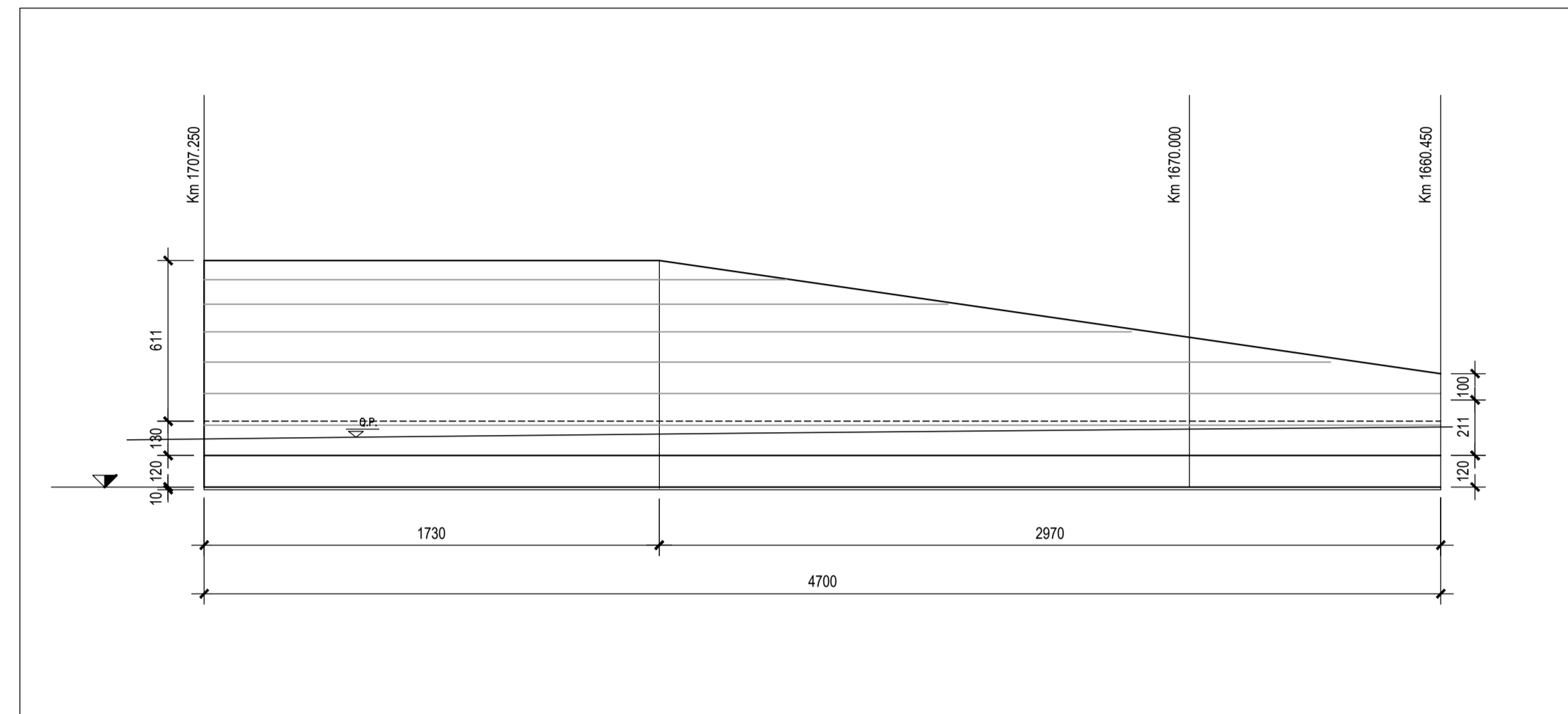


MURI IN C.A.
SCALA 1:200
PLANIMETRIA



MURO IN C.A. "A"
SCALA 1:200
PROFILO LONGITUDINALE



CARATTERISTICHE DEI MATERIALI

Calcestruzzo per magroni classe C12/15 (UNI 11104)
Massima dimensione aggregati ... - 40 mm

Calcestruzzo classe C32/40 (UNI 11104) - Elevazione Muri

Classe di resistenza	C32/40
Modulo elastico	$E_{cm}=33.643 \text{ N/mm}^2$
Resistenza caratteristica a compressione cilindrica	$f_{ck} = 33.20 \text{ N/mm}^2$
Classe di esposizione	XC4
Massima dimensione aggregati	16 mm
Copriferro	60 mm
Massimo rapporto A/C	0,50
Minimo contenuto in cemento	340 kg/m^3

Calcestruzzo classe C28/35 (UNI 11104) - Fondazione Muri

Classe di resistenza	C28/35
Modulo elastico	$E_{cm}=32.588 \text{ N/mm}^2$
Resistenza caratteristica a compressione cilindrica	$f_{ck} = 29.05 \text{ N/mm}^2$
Classe di esposizione	XC2
Massima dimensione aggregati	16 mm
Copriferro	45 mm
Massimo rapporto A/C	0,50
Minimo contenuto in cemento	320 kg/m^3

Acciaio per c.a. in barre ad aderenza migliorata tipo B450C contr.

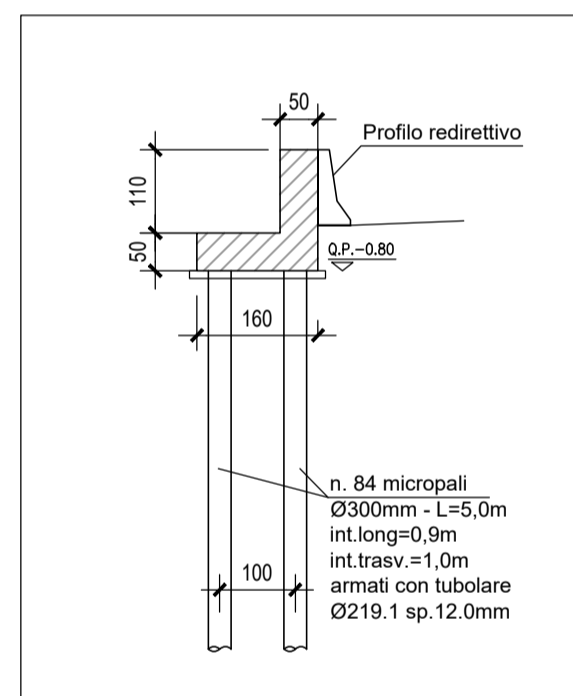
$f_{yk} \geq 450 \text{ N/mm}^2$ $f_{tk} \geq 540 \text{ N/mm}^2$

L'acciaio fornito dovrà essere di tipo saldabile.
Ogni fornitura deve essere accompagnata da copia conforme del relativo certificato, con data non anteriore a tre mesi, emesso dal Laboratorio Ufficiale incaricato del controllo in stabilimento.

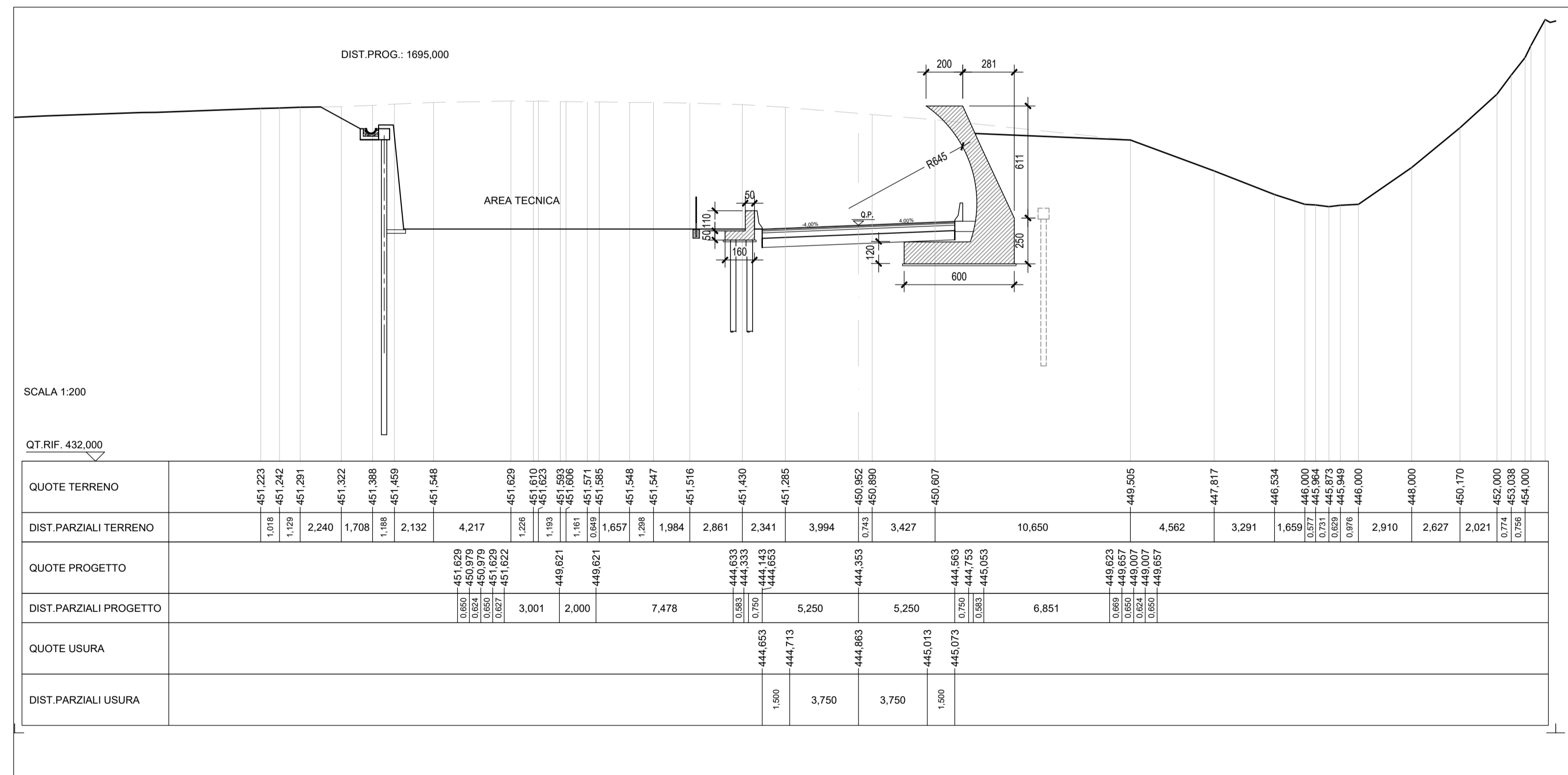
Acciaio per micropali - S355

$f_{yk} \geq 355 \text{ N/mm}^2$ $f_{tk} \geq 510 \text{ N/mm}^2$

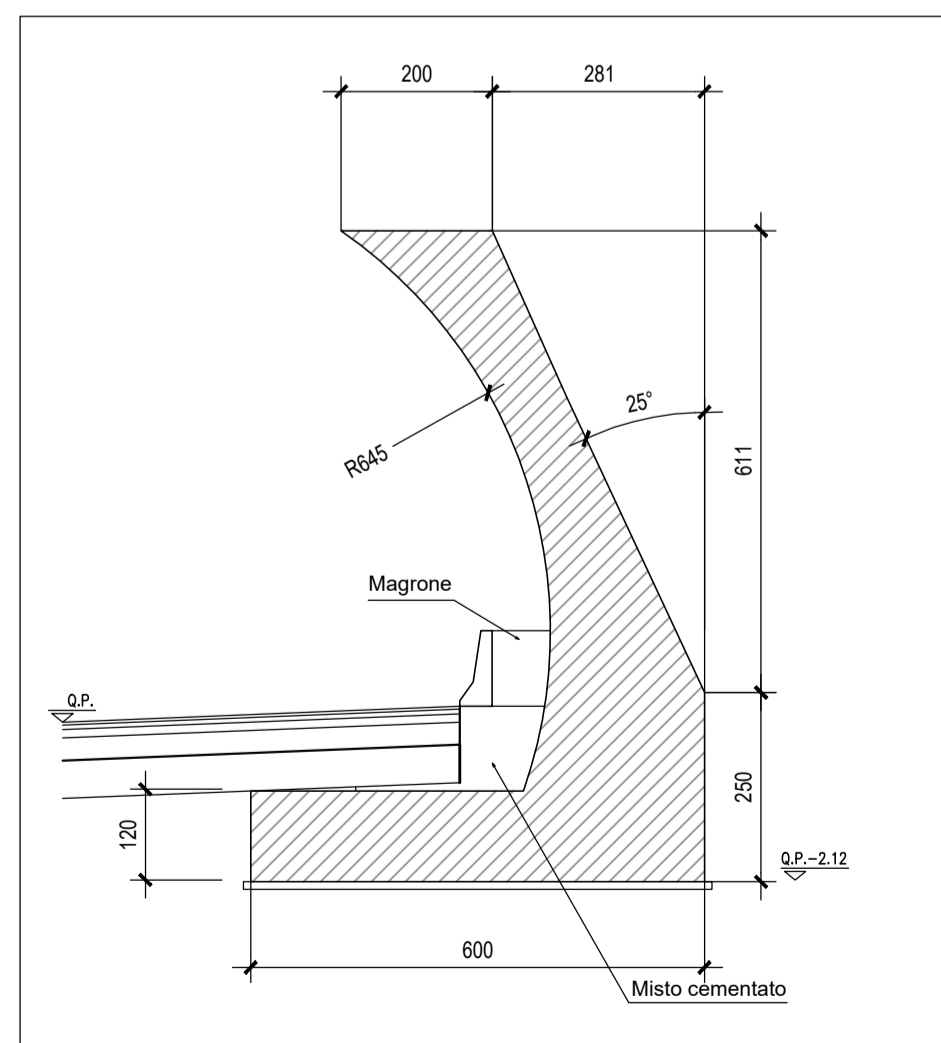
MURO IN C.A. "B"
SCALA 1:100
SEZIONE TIPO



MURI IN C.A.
SCALA 1:200
SEZIONE TRASVERSALE



MURO IN C.A. "A"
SCALA 1:100
SEZIONE TIPO



Direzione Progettazione e Realizzazione Lavori

E 78 GROSSETO - FANO
TRATTO SELCI - LAMA (E 45) - S.STEFANO DI GAIFA
Adeguamento a 2 corsie del tratto Mercatello sul Metauro Ovest -
Mercatello sul Metauro Est (Lotto 4')

PROGETTO DEFINITIVO

AN 245

ANAS - DIREZIONE PROGETTAZIONE E REALIZZAZIONE LAVORI

COORDINATORE PER LA SICUREZZA IN FASE DI PROGETTAZIONE Ing. Giuseppe Resta Ordine Ingegneri Provincia di Roma n. 20629	I PROGETTISTI SPECIALISTICI Ing. Ambrogio Sisti Ordine Ingegneri Provincia di Roma n. 20629	PROGETTAZIONE ATI: (Mandataria) GPI INGEGNERIA GESTIONE PROGETTI INGEGNERIA srl Ing. Moreno Papi Ordine Ingegneri Provincia di Perugia n. A20629	IL GEOLOGO Dott. Geol. Salvatore Marino Ordine dei geologi della Regione Lazio n. 1069	Ing. David Crenca Ordine Ingegneri Provincia di Frosinone n. A1762	IL PROGETTISTA E RESPONSABILE DELL'INTEGRAZIONE DELLE PRESTAZIONI SPECIALISTICHE. (DPR207/10 ART 15 COMMA 2) Dott. Ing. GIORGIO GUIDUCCI Ordine Ingegneri Provincia di Roma n. 14035
---	--	--	--	--	--

OPERE D'ARTE MAGGIORI

Galleria Mercatello 2
Imbocco ovest - Carpentaria muri

CODICE PROGETTO		NOME FILE		REVISIONE	SCALA
PROGETTO	LV.PROG. ANNO	T00GA030STCP03B.		B	1:200
D	22	CODICE ELAB.	T00GA030STCP03		
D					
C					
B	Revisione a seguito istruttoria U.0030221 del 16.01.2023	Febbraio '23	Rinaldi	Signorelli	Guiducci
A	Emissione	Ottobre '22	Rinaldi	Signorelli	Guiducci
REV.	DESCRIZIONE	DATA	REDATTO	VERIFICATO	APPROVATO