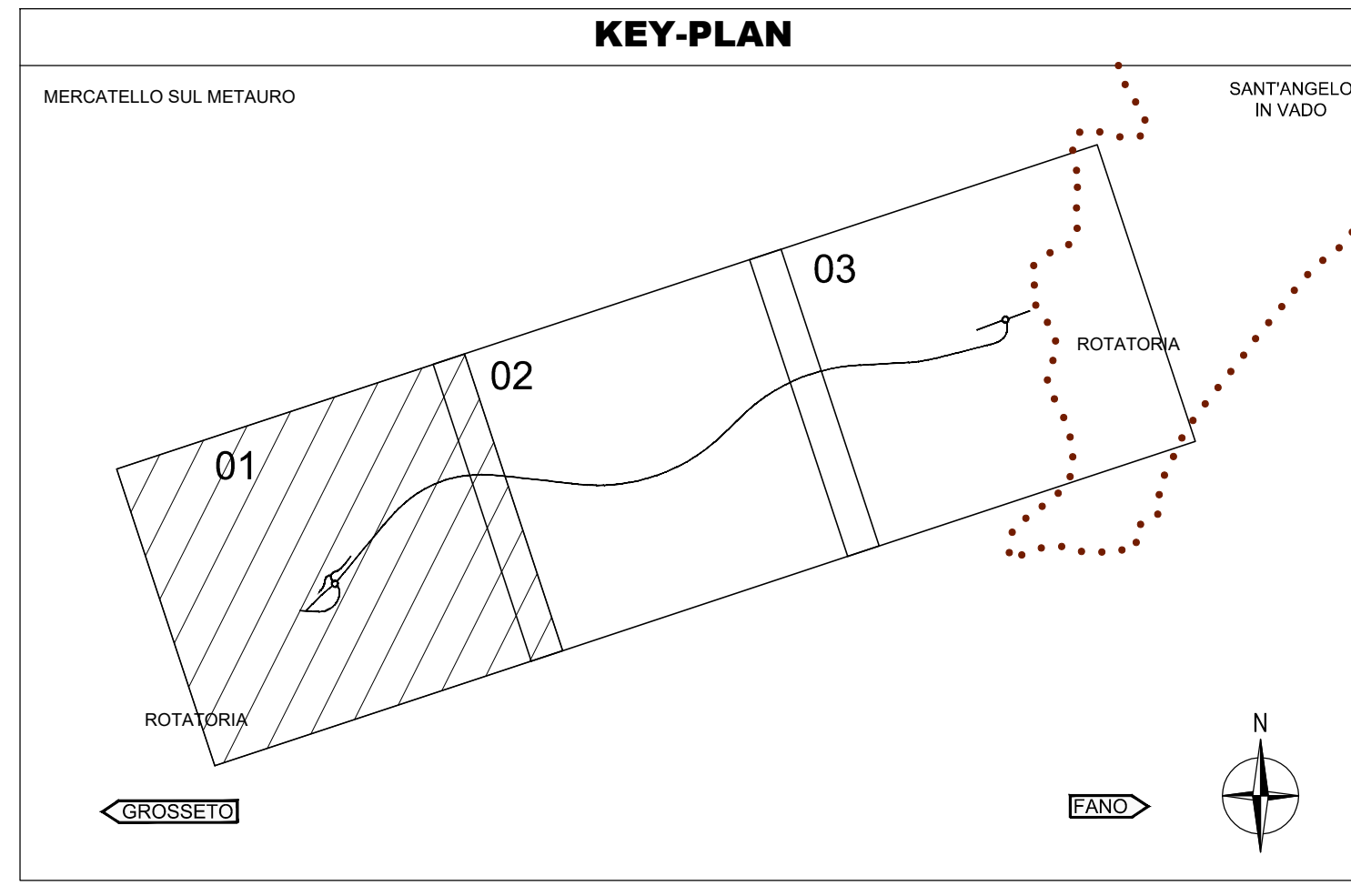
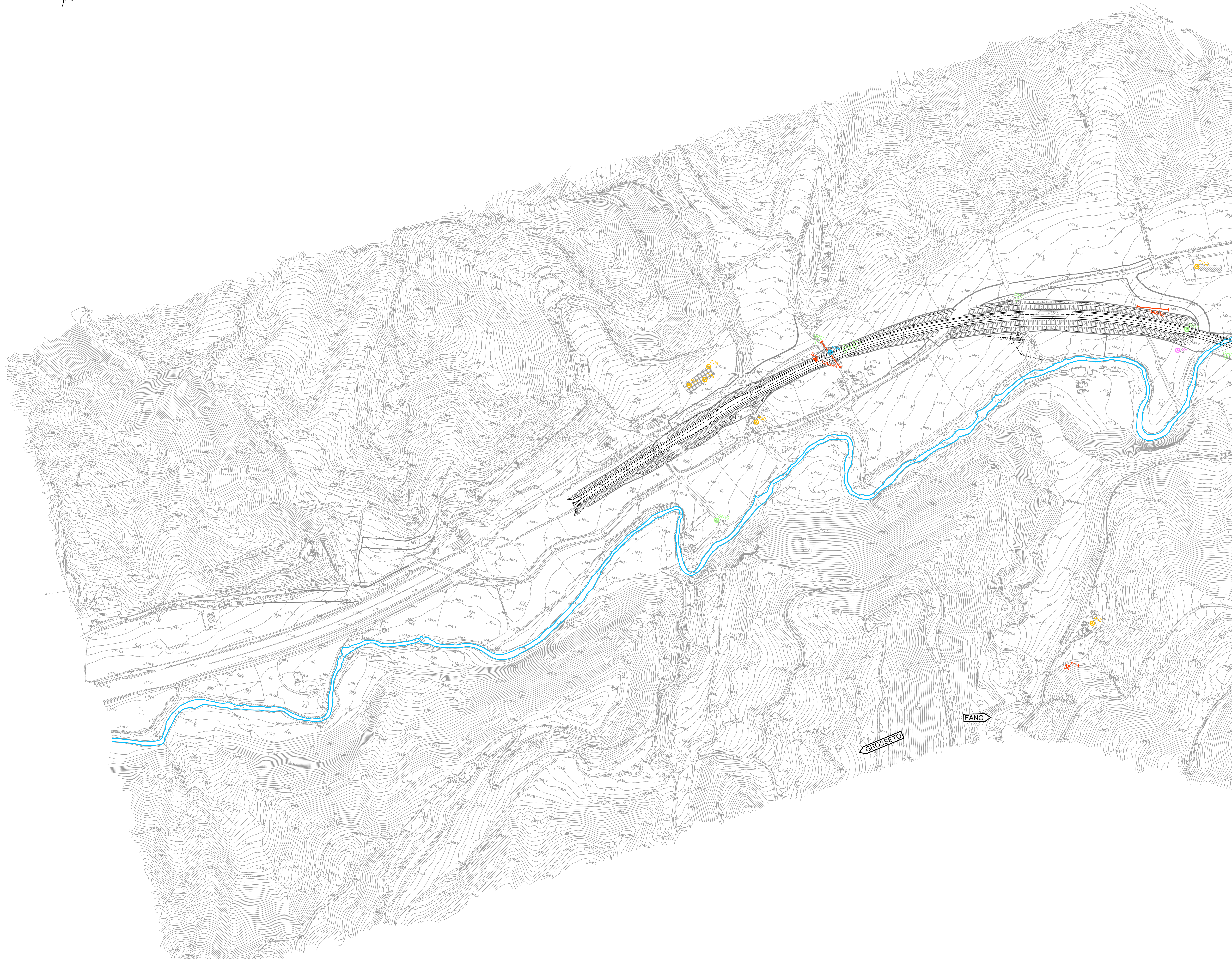


PROVINCIA: PESARO URBINO
 COMUNE: MERCATELLO SUL METAURO



- ### LEGENDA
- Indagini geognostiche e geofisiche**
- Stazione geostrutturale
 - Sondaggio
 - Sondaggio attrezzato con tubo inclinometrico
 - Sondaggio attrezzato con piezometro a tubo aperto
 - Sondaggio attrezzato con piezometro di casagrande
 - Sondaggio attrezzato per prova sismica down-hole
 - Profilo sismico a rifrazione (la tacchetta indica l'input 1)
 - Profilo di sismica ibrida (lo "0" indica il punto iniziale del profilo)
 - MASW
 - HVSr
 - Stratigrafia da scavo meccanico
 - Pozzetto geotecnico
 - Pozzetto ambientale
 - Pozzetto geotecnico e ambientale
 - Prova penetrometrica statica (CPT)
 - Prova penetrometrica dinamica super pesante (DPSh)
*Prati con presenza di calcare
- Le differenti campagne geognostiche o database consultati sono differenziati dal colore dei simboli
- da 2021 a 2022 - Indagini per il Progetto definitivo del IV Lotto della S.G.C. E78 del tratto Selci Lama - S. Stefano di Gaifa. Adeguamento a 2 corsie. Indagini geofisiche e geotecniche a cura di Gamma geoservizi Srl di Magliano in Toscana Geomeccanica a cura di GP Ingegneria srl di Roma
 - 1998 - Indagini per la progettazione Tratto fra Mercatello sul Metauro e Santo Stefano di Gaifa. Indagini geotecniche a cura di Geotec S.p.A. di Campobasso
 - 2001 - Indagini per il Progetto definitivo del IV Lotto della S.G.C. E78 Tratto di Mercatello sul Metauro Indagini geotecniche a cura di Geotecnica Due S.p.A. di Roma
 Indagini geofisiche a cura del Polo Geologico S.n.c. di Roma
 - 2002 - Indagini per il Progetto esecutivo del IV Lotto della S.G.C. E78 Tratto di Mercatello sul Metauro Indagini geotecniche a cura di Perigo Sondaggi S.n.c. di Gubbio
 - da 1994 a 2004 - Indagini fornite dal comune di Mercatello sul Metauro

Sanas
 GRUPPO FS ITALIANE

Direzione Progettazione e Realizzazione Lavori

E 78 GROSSETO - FANO
TRATTO SELCI - LAMA (E 45) - S. STEFANO DI GAIFA
 Adeguamento a 2 corsie del tratto Mercatello sul Metauro Ovest - Mercatello sul Metauro Est (Lotto 4°)

PROGETTO DEFINITIVO AN 245

ANAS - DIREZIONE PROGETTAZIONE E REALIZZAZIONE LAVORI

COORDINATORE PER LA SICUREZZA IN FASE DI PROGETTAZIONE Ing. Giuseppe Resto Ordine Ingegneri Provincia di Roma n. 20629	PROGETTISTI SPECIALISTICI Ing. Ambrogio Signorini Ordine Ingegneri Provincia di Roma n. A35111 Ing. Moreno Panfilii Ordine Ingegneri Provincia di Perugia n. A2657 Ing. David Crenca Ordine Ingegneri Provincia di Frosinone n. A1762	PROGETTAZIONE ATI: (Mandatari) GP INGENGERIA GESTIONE PROGETTI INGENGERIA srl cooprogetti engeko S.p.A. di Roma
IL GEODALTA Dott. Ing. Saverio Panfilii Ordine Ingegneri Provincia di Roma n. 20629	IL PROGETTISTA E RESPONSABILE DELL'INTEGRAZIONE DELLE BREVETAZIONI SPECIALISTICHE (DPR/207/20 ART 15 COMMA 2) Dott. Ing. GIORGIO GUIDUCCI Ordine Ingegneri Provincia di Roma n. 14039	
VISTO IL RESO DEL PROCEDIMENTO Ing. Vincenzo Galone	VISTO IL RESO DEL PROCEDIMENTO Arch. Panfilii Marco Calozza	

STUDI ED INDAGINI
 GEOLOGIA GEOTECNICA
 Indagini Geognostiche ed Ambientali
 Planimetria ubicazione indagini tav. 1 di 3

CODICE PROGETTO	LV. PROG.	ANNO	NOME FILE	REVISIONE	SCALA
PROGETTO D AN 2 4 5	D	2 2	TO0GEO00EOPU01B	B	1:2000
D			CODICE ELAB. T O G E O G E O P U O 1		
C					
B	Revisione a seguito istruttoria U.0030221 del 16.01.2023	Febbraio '23	Leonardi	Marino	Guiducci
A	Emissione	Ottobre '22	Leonardi	Marino	Guiducci
REV.	DESCRIZIONE	DATA	REDATTO	VERIFICATO	APPROVATO