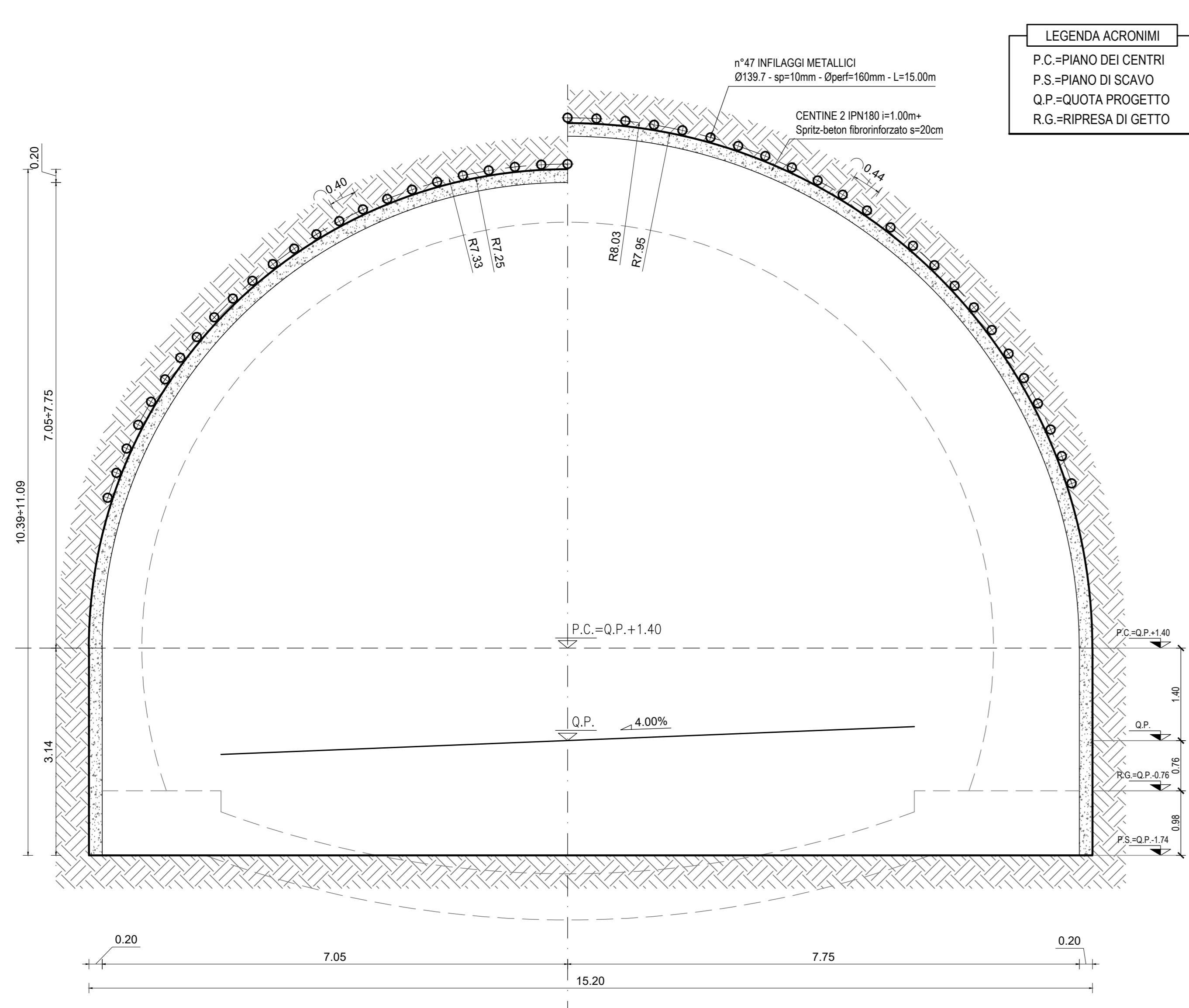


SEZIONE TRASVERSALE

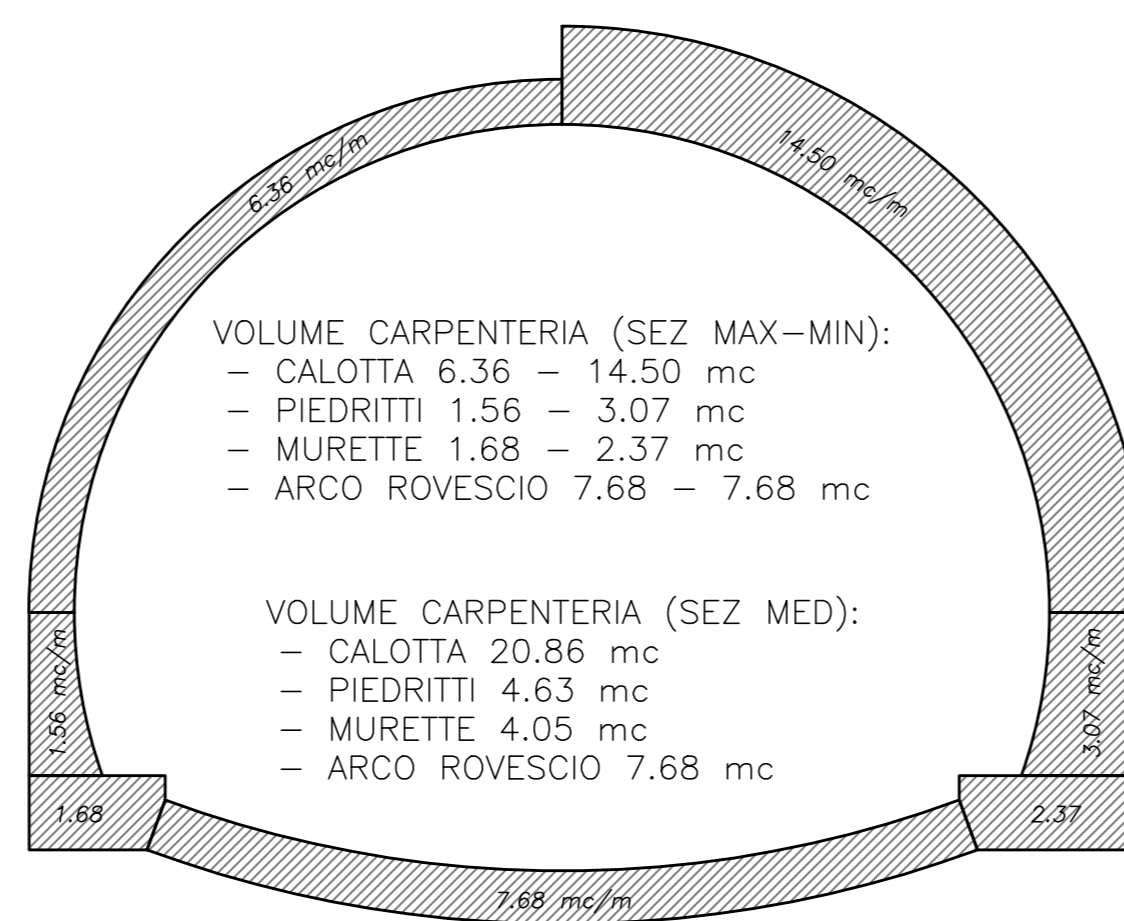
SCALA 1:50



LEGENDA ACRONIMI
 P.C.=PIANO DEI CENTRI
 P.S.=PIANO DI SCAVO
 Q.P.=QUOTA PROGETTO
 R.G.=RIPRESA DI GETTO

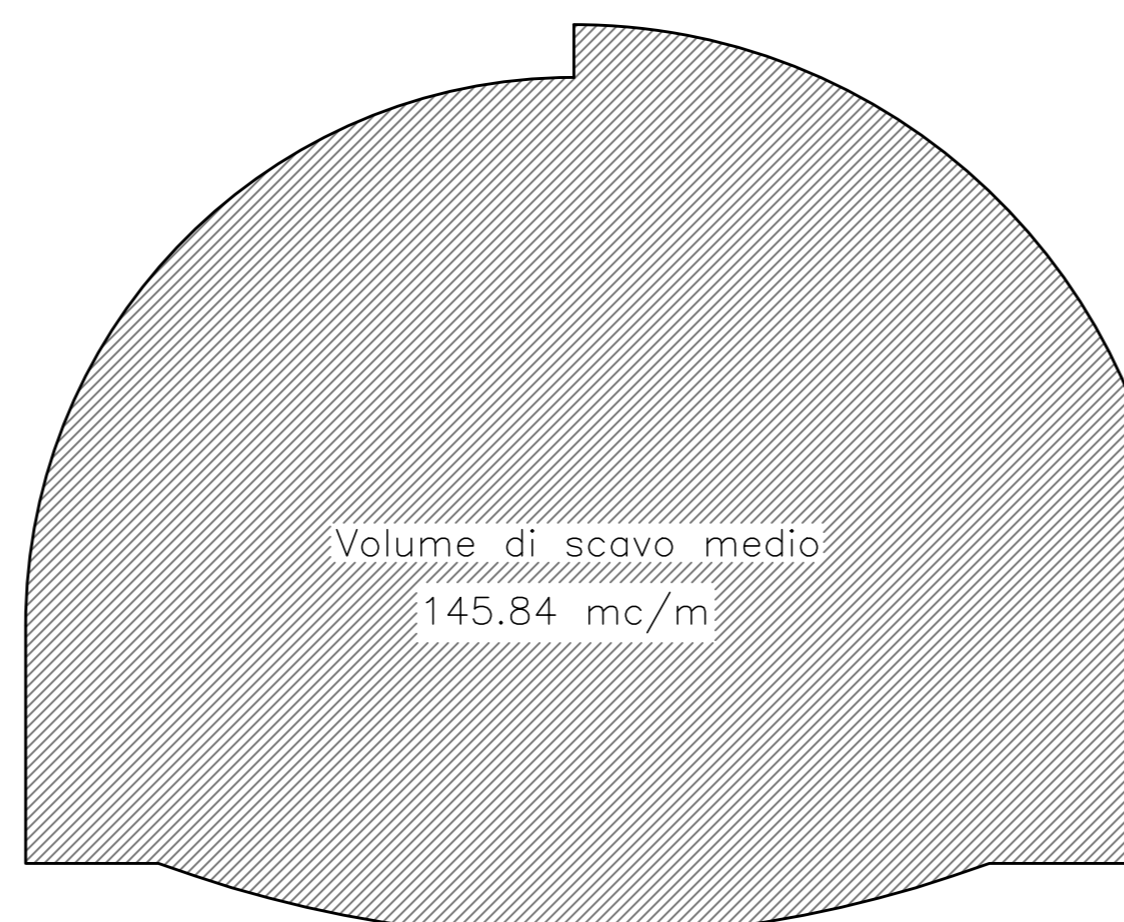
VOLUME RIVESTIMENTO

SCALA 1:100



VOLUME SCAVO

SCALA 1:100



DATI E CAMPI DI VARIABILITA'	
AREA DI SCAVO	143.84 mc (SCAVO MEDIO)
SPONDO MASSIMO	MAX 7.05m
SPRITZ-BETON	AL CONTORNO ab. 30 cm
INTER. AL CONTORNO	ab. 10 cm (sgr. fine campo)
INTER. AL FRONTE	n°47 INFIAGGI METALLICI n°130 / n°130m = n°47/130m = 1/15.00m
CENTINA METALLICA	2 (PN 180-PASSO 1.00 m
CALOTTA	MINIMO SP. 60 cm - MASSIMO SP. 130 cm
ARCO ROVESCIO	SP. 70 cm
IMPERMEABILIZZAZIONE	PVC + TBT (SOLUPOX MEDIO 27.20m)
DRENAGGI	2+3 (EVENTUALI)

SEZIONE LONGITUDINALE

SCALA 1:50

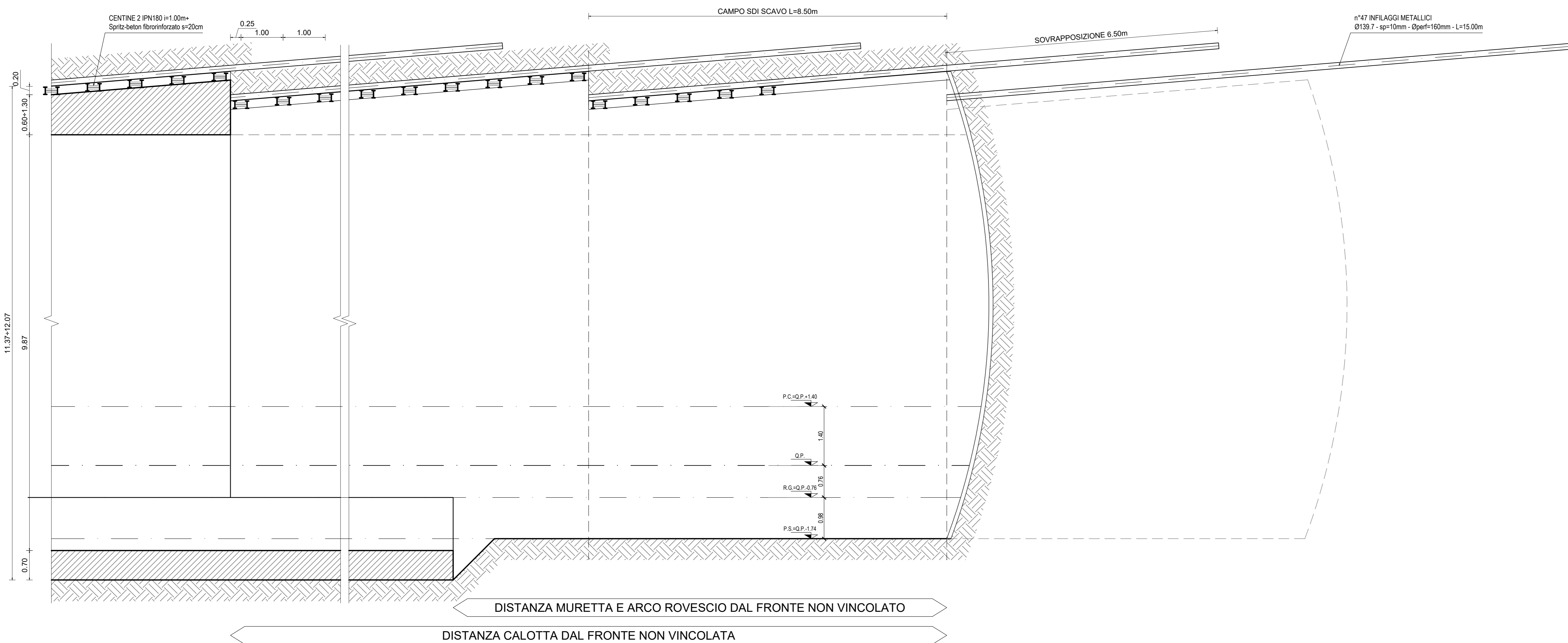


TABELLA MATERIALI

- SPRITZ-BETON:**
 - Classe di resistenza: C28/35
 - Classe di consistenza: S4/S5
 - Diametro max inerti: 12.5 mm
- FIBRE PER CLS PROIETTATO ACCIAIO**
 - Filo trafilato a freddo ≥ 0.5 mm
 - Resistenza a trazione ≥ 570 N/mmq
 - Energia assorbita >500 J (da prove di punzonamento eseguite su piastre di cls fibrarinfornzato)
 - Rapporto di aspetto l/ compreso tra 50 e 80
 - Dosaggio fibre: 30kg/mc
- FIBRE PER CLS PROIETTATO (alternativa) FIBRE DI VETRO/POLIPROPILENE**
 - Resistenza a trazione ≥ 550 N/mmq
 - Rapporto di aspetto l/ compreso tra 50 e 80
- CLS RIVESTIMENTO:**
 - Classe di resistenza: C25/30
 - Classe di consistenza: S4
 - Classe di esposizione: XC2
 - Diametro max inerti: 30 mm
- CLS CUNICOLO DI SICUREZZA:**
 - Classe di resistenza: C32/40
 - Classe di consistenza: S5
 - Classe di esposizione: XC1
 - Diametro max inerti: 20 mm
- ACCIAIO ARMATURE:**
 B 450 c
- COPRIFERRO:**
 min.4.5cm
- ACCIAIO CENTINE:**
 S275
 Profilati S275
- ACCIAIO PIASTRE:**
 S275
- BULLONI PIASTRE UNIONE CENTINE:**
 CLASSE 8.8
- MISCELE CEMENTIZIE**
 PER CEMENTAZIONE INFIAGGI
 - Classe di resistenza cls: C20/25
 - Rapporto a/c: 0.6 - 0.7
 - Additivo fluidificante e antiritiro
- PER INIEZIONI DI CONSOLIDAMENTO FRONTE
 - Classe di resistenza cls: C20/25
 - Rapporto a/c: 0.6+0.7
 - Additivo fluidificante e antiritiro
- ELEMENTI STRUTTURALI IN VETRORESINA**
 - Tubi VTR Tubo 60/40 spessore 10 mm
 - Perforazione: ≥ 90 mm
 - contenuto di vetro $\geq 50\%$
 - Resistenza a trazione f_{yk} : 450MPa
 - Resistenza a taglio τ : 485MPa
 - Modulo elastico E_v : 20000MPa
- BULLONI TIPO SWELLEX Mn24**
 - Carico di rottura minimo: 200kN
 - Perforazione: > 45 mm, max 51 mm
- DRENAGGI IN AVANZAMENTO:**
 Perforazioni $\geq \emptyset 100$ mm, tubi in pvc $\emptyset 60$ mm, larghezza fessure 1mm, distanza fessure massima 10mm, rivestito con tessuto non tessuto 500gr/mq
- TELI IN PVC PER IMPERMEABILIZZAZIONE**
 - Spessore: 2±0.5mm
 - Peso specifico: 1.3g/cm $\pm 2\%$
 - Resistenza a trazione media: ≥ 15 MPa
- TESSUTO NON TESSUTO**
 - Massa unitaria: 500g/mq
 - Spessore: ≥ 3.0 mm a 2kPa, ≥ 1.9 mm a 200kPa
 - Resistenza a punzonamento: ≥ 4.0 kN
 - Resistenza a trazione media: ≥ 20 kN/m
- TUBI IN PVC PER RACCOLTA ACQUE:**
 $\emptyset 125$ MM SP. > 3MM



Direzione Progettazione e Realizzazione Lavori

E 78 GROSSETO - FANO
 TRATTO SELCI - LAMA (E 45) - S. STEFANO DI GAIFA
 Adeguamento a 2 corsie del tratto Mercatello sul Metauro Ovest - Mercatello sul Metauro Est (Lotto 4°)

PROGETTO DEFINITIVO AN 245

ANAS - DIREZIONE PROGETTAZIONE E REALIZZAZIONE LAVORI

COORDINATORE PER LA SICUREZZA IN FASE DI PROGETTAZIONE Ing. Giuseppe Resto Ordine Ingegneri Provincia di Roma n. 20629	PROGETTAZIONE AT: Ing. Ambrogio... Ordine Ingegneri Provincia di Roma n. 20629	PROGETTAZIONE AT: (Mandatario) GPI INGEGNERIA GESTIONE PROGETTI, INGEGNERIA s.r.l. coopprogetti engeko
IL GEOLOGO Dott. Geol. Salvatore Marino Ordine dei geologi della Regione Lazio n. 1069	IL PROGETTISTA E RESPONSABILE DELL'INTEGRAZIONE DELLE PROVAZIONI SPECIALISTICHE (DIR. 107/20 ART. 15 COMMA 2) Dott. Ing. GIORGIO GUIDUCCI Ordine Ingegneri Provincia di Roma n. 14035	IL PROGETTISTA E RESPONSABILE DELL'INTEGRAZIONE DELLE PROVAZIONI SPECIALISTICHE (DIR. 107/20 ART. 15 COMMA 2) Dott. Ing. GIORGIO GUIDUCCI Ordine Ingegneri Provincia di Roma n. 14035

OPERE D'ARTE MAGGIORI
 Galleria Mercatello 1
 Sezione tipo B0V
 Scavo e consolidamenti

CODICE PROGETTO	NOME FILE	REVISIONE	SCALA
DTAN245	TOOGNO1OSTSTO3A	A	1:50

PROGETTO	ELAB.	DATA	REDAITTO	VERIFICATO	APPROVATO
D					
C					
B					
A	Emissione	Ottobre '22	Amoruso	Signorelli	Guiducci