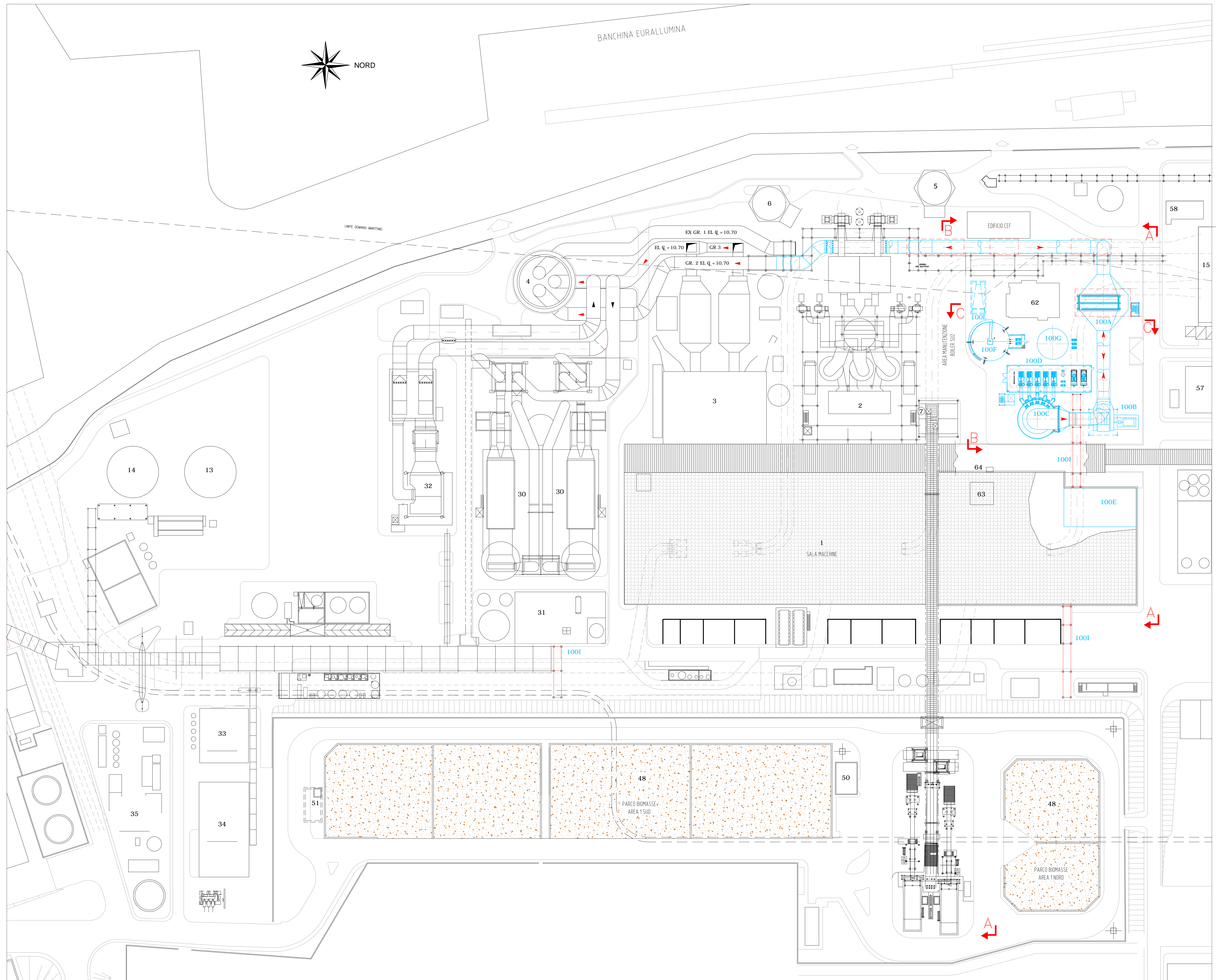


CENTRALE SULCIS

POS.	LEGENDA ESISTENTE
1	SALA MACCHINE EX GR. 1 (DISMESSO), GR. 2, GR. 3
2	CALDAIA GR. 2
3	CALDAIA GR. 3
4	CAMINO
5	SILO CENERI LEGGERE FAB. 1
6	SILO CENERI LEGGERE FAB. 2
7	SILO CENERI PESANTI
8	VASCA DEICANTAZIONE CENERI
9	SERBATOIO ACQUA DEMI DA 2000 mc - P11 - A001
10	SERBATOIO ACQUA DEMI DA 1000 mc - TK1
11	SERBATOIO OLIO COMBUSTIBILE DA 7500 Mc - TK2
12	SERBATOIO OLIO COMBUSTIBILE DA 7500 Mc - TK3
13	SERBATOIO STOCCAGGIO ACQUA INDUSTRIALE
14	SERBATOIO STOCCAGGIO ACQUA INDUSTRIALE
15	OPERA DI PRESA
16	OFFICINA MECCANICA
17	OFFICINA ELETTRICA
18	MAGAZZINO 1
19	MAGAZZINO 2
20	MAGAZZINO 3
21	MAGAZZINO 4
22	MENSA AZIENDALE
23	UFFICI
24	SERVIZI PERSONALE ENEL
25	PORTINERIA
26	CENTRO SANITARIO
27	PARCHEGGI
28	OPERA DI PRESA EX CENTRALE PORTOVESME
29	ITAR
30	DESOLFORATORE (DESOX)
31	EDIFICIO SERVIZI DESOLFORAZIONE
32	DENITRIFICATORE (DENOX)
33	EDIFICIO FLUIDI AUSILIARI
34	EDIFICIO AUSILIARI
35	IMPIANTO ITALIA
36	SERBATOIO GASOLIO DA 1000 Mc
37	IMPIANTO T.S.D.
38	CAPANNONE STOCCAGGIO GESSO
39	SILO BS801A E BS802B - STOCCAGGIO CALCIARE
40	SILO BS802A - STOCCAGGIO CENERI LEGGERE
41	SILO BS801B - STOCCAGGIO CENERI LEGGERE
42	EDIFICIO COMANDI E CONTROLLI MOVIMENTAZIONE
43	EDIFICIO COMPRESSORI TRASPORTO CALCIARE
44	SERBATOIO OLIO COMBUSTIBILE DA 25.000 Mc - TR4
45	SERBATOIO OLIO COMBUSTIBILE DA 25.000 Mc - TR5
46	SERBATOIO OLIO COMBUSTIBILE DA 25.000 Mc - TR6
47	PARCO BIOMASSE - AREA 1 NORD
48	PARCO BIOMASSE - AREA 1 SUD
49	PARCO BIOMASSE - AREA 2
50	VASCA RACCOLTA ACQUE PARCO BIOMASSE (AREA 1 NORD E SUD)
51	VASCA RACCOLTA ACQUE PARCO BIOMASSE (AREA 2)
52	PARCO CARBONE
53	TETTOIA DI COPERTURA CARBONILE
54	TETTOIA RICOVERO BULDOZER
55	TRAMOGGE CARBONE
56	LABORATORIO STRUMENTI-EX EDIFICIO SERVIZI DESOLFORATORE PILOTA
57	SALA COMPRESSORI SOFFIATURA
58	VASCA 'Q'
59	PONTILE
60	CAPANNONE EX SOCOMET
61	EDIFICIO ESTRAZIONE CENERI - IMPIANTO TRASPORTO PNEUMATICO CENERI
62	EDIFICIO COMPRESSORI - IMPIANTO TRASPORTO PNEUMATICO CENERI
63	MOTOPOMPA ALIMENTO
64	SERBATOIO GASOLIO MOTOPOMPA ALIMENTO
100	IMPIANTO DI DESOLFORAZIONE FUMI (DesOx) TIPO WET FGD SEZIONE 2
A	GAS GAS HEATER (GGH) ZERO LEAKAGE
B	VENTILATORE BOOSTER
C	ASSORBITORE
D	EDIFICIO AUSILIARI ASSORBITORE
E	CABINATO AUSILIARI ELETTRICI IMPIANTO DesOx (INTERNO SALA MACCHINE)
F	SERBATOIO STOCCAGGIO TEMPORANEO SOSPENSIONE GESSOSA
G	SERBATOIO ACQUA DI REINTEGRIO DesOx
H	SERBATOIO RACCOLTA DRENAGGI AREA DesOx
I	PIPE RACK
L	VASCA PRIMA PIOGGIA

LEGENDA NUOVE APPARECCHIATURE	
A	GAS GAS HEATER (GGH) ZERO LEAKAGE
B	VENTILATORE BOOSTER
C	ASSORBITORE
D	EDIFICIO AUSILIARI ASSORBITORE
E	CABINATO AUSILIARI ELETTRICI IMPIANTO DesOx (INTERNO SALA MACCHINE)
F	SERBATOIO STOCCAGGIO TEMPORANEO SOSPENSIONE GESSOSA
G	SERBATOIO ACQUA DI REINTEGRIO DesOx
H	SERBATOIO RACCOLTA DRENAGGI AREA DesOx
I	PIPE RACK
L	VASCA PRIMA PIOGGIA



0	07 Dicembre 2012	AI-Sviluppo e Assistenza Impianti	AI-Sviluppo e Assistenza Impianti	AI-Sviluppo e Assistenza Impianti
Rev.	Data	Redatto	Approvato	Emesso
 DIVISIONE GENERAZIONE ED ENERGY MANAGEMENT		Oggetto CENTRALE TERMOELETTRICA DEL SULCIS REALIZZAZIONE NUOVO IMPIANTO DESOLFORAZIONE FUMI UNITA' 2 PIANTA AREA ASSORBIMENTO DesOx		
Codice disegno AT-SAI		S_U_O_D C A S O_1_4 -_0_0		
Scala 1:500		File SUODCAAS014-00 Foglio 1 di 1		