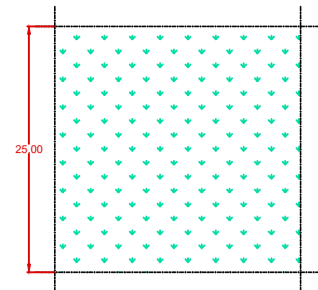


AMB_1_01 | Riqualificazione ambientale delle aree d'intervento di carattere agricolo

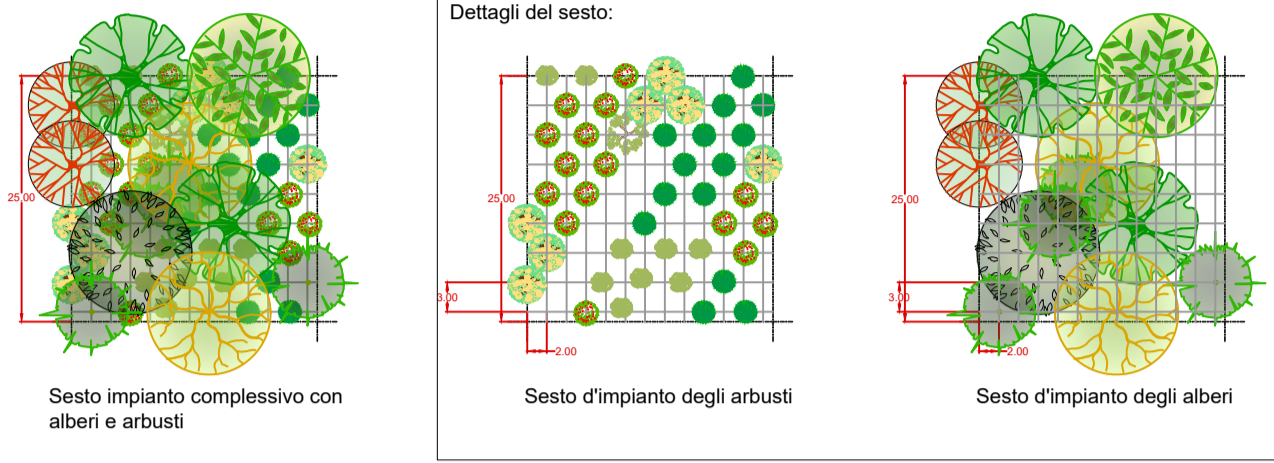


Specie vegetali:

ERBACE

Medicago sativa (erba medica)

AMB_1_02 | Riqualificazione ambientale delle aree d'intervento di carattere naturale



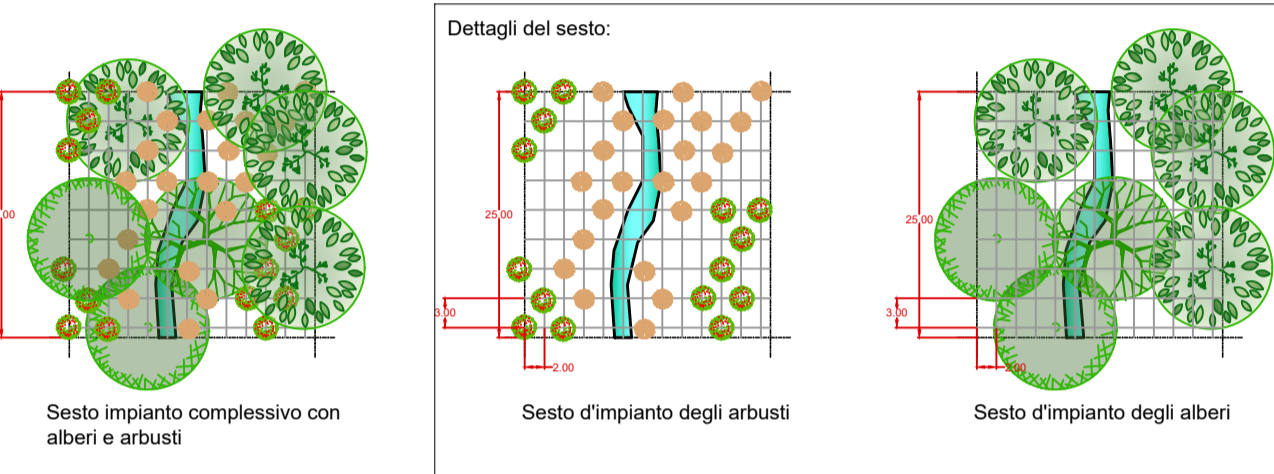
Specie vegetali:

ALBERI 1° GRANDEZZA
Ostrya carpinifolia (carpino nero)
Tilia platyphyllos (tiglio nostrano)
Ulmus glabra (olmo montano)
ALBERI 2° GRANDEZZA
Carpinus betulus (carpino bianco)
Taxus baccata (tasso)
ALBERI 3° GRANDEZZA
Acer campestre (acero campestre)
Fraxinus ornus (orniello)

ALBERI 4° GRANDEZZA

Rhamnus alaternus (alaterno)
ARBUSTI
Cornus mas (corniolo)
Corylus avellana (nocciolo)
Crataegus monogyna (biancospino)
Euonymus europaeus (berretta del prete)
Prunus spinosa (prugnolo)

AMB_2_01 | Ricomposizione della vegetazione ripariale



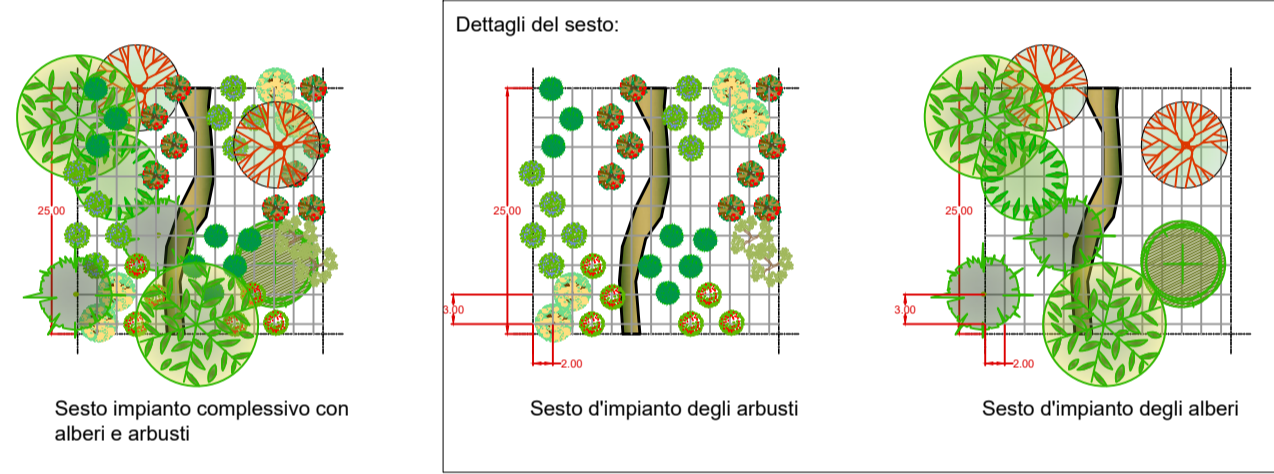
Specie vegetali:

ALBERI 1° GRANDEZZA
Alnus glutinosa (ontano nero)
Populus alba (pioppo bianco)
Populus nigra (pioppo nero)
Populus tremula (pioppo tremolo)
ALBERI 2° GRANDEZZA
Salix alba (salice bianco)
ALBERI 4° GRANDEZZA
Sambucus nigra (sambuco)

ARBUSTI

Cornus mas (corniolo)
Salix caprea (salicene)
Salix purpurea (salice rosso)

AMB_2_02 | Ricomposizione della vegetazione di fossi secondari



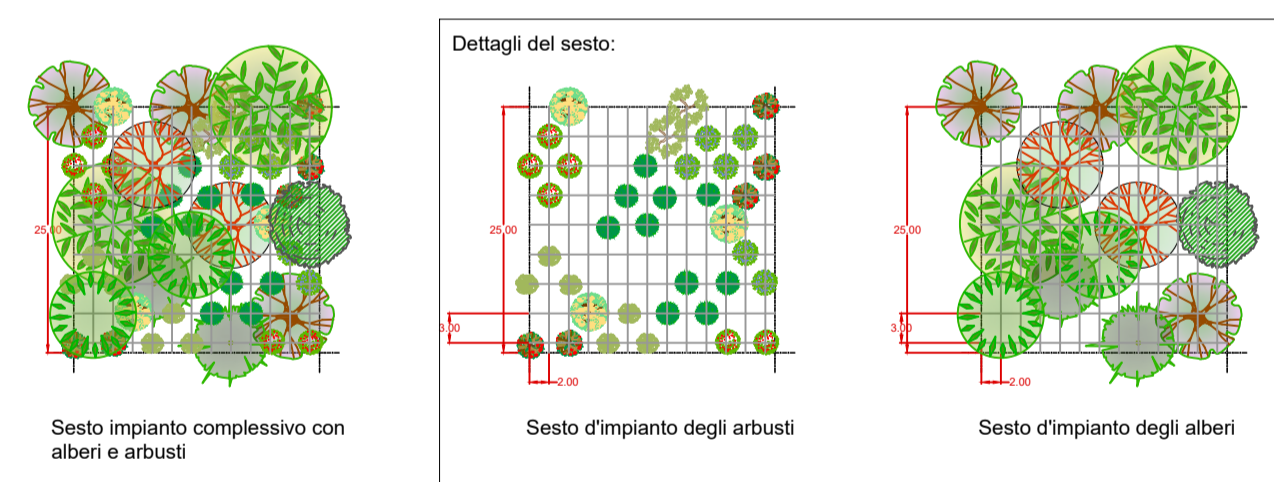
Specie vegetali:

ALBERI 2° GRANDEZZA
Prunus avium (ciliegio selvatico)
Taxus baccata (tasso)
ALBERI 3° GRANDEZZA
Acer campestre (acero campestre)
Fraxinus ornus (orniello)
Laurus nobilis (alloro)
Sorbus aucuparia (sorbo degli uccellatori)
ALBERI 4° GRANDEZZA

Frangula alnus (frangola)
Laburnum anagyroides (maggiochiocciolo)
Prunus cerasifera (mirabolano)
Rhamnus cathartica (spinocervino)
ARBUSTI
Cornus mas (corniolo)
Cornus sanguinea (sanguinella)
Corylus avellana (nocciolo)
Crataegus monogyna (biancospino)

Euonymus europaeus (berretta del prete)
Paliurus spina-christi (spina di Cristo)
Phillyrea angustifolia (ilatro sottile)
Phillyrea latifolia (ilatro)
Prunus spinosa (prugnolo)
Viburnum lantana (viburno lantana)

AMB_3_01 | Fasce di mitigazione con percezione visiva alta



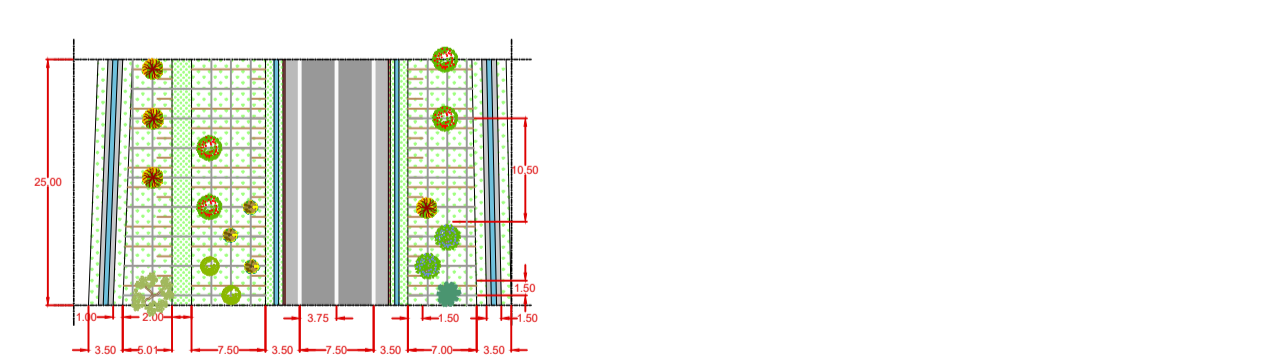
Specie vegetali:

ALBERI 1° GRANDEZZA
Tilia platyphyllos (tiglio nostrano)
ALBERI 2° GRANDEZZA
Prunus avium (ciliegio selvatico)
Taxus baccata (tasso)
ALBERI 3° GRANDEZZA
Acer campestre (acero campestre)
Fraxinus ornus (orniello)
Sorbus aucuparia (sorbo degli uccellatori)
ALBERI 4° GRANDEZZA

Acer monspessulanum (acero minore)
Cercis siliquastrum (albero di giuda)
Frangula alnus (frangola)
Rhamnus alaternus (alaterno)
ARBUSTI
Cornus mas (corniolo)
Cornus sanguinea (sanguinella)
Corylus avellana (nocciolo)
Cotynus coggygia (scotano)
Crataegus monogyna (biancospino)

Euonymus europaeus (berretta del prete)
Paliurus spina-christi (spina di Cristo)
Phillyrea angustifolia (ilatro sottile)
Phillyrea latifolia (ilatro)
Prunus spinosa (prugnolo)
Viburnum lantana (viburno lantana)

AMB_3_02 | Fasce di mitigazione sulle scarpate del rilevato stradale

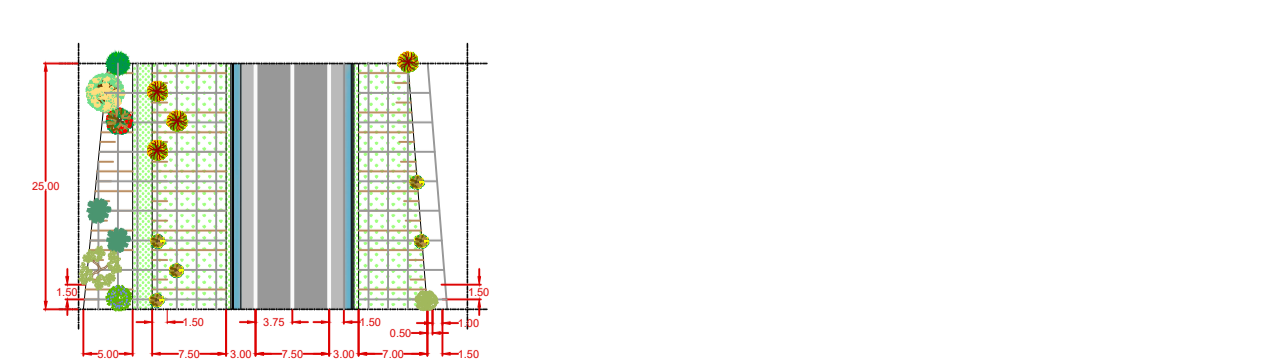


Specie vegetali:

ARBUSTI
Cornus mas (corniolo)
Corylus avellana (nocciolo)
Cotynus coggygia (scotano)
Crataegus monogyna (biancospino)
Emerus major (cornetta dondolina)
Euonymus europaeus (berretta del prete)

Paliurus spina-christi (spina di Cristo)
Phillyrea angustifolia (ilatro sottile)
Phillyrea latifolia (ilatro)
Prunus spinosa (prugnolo)
Spartium junceum (ginestra odorosa)
Viburnum lantana (viburno lantana)

AMB_3_03 | Fasce di mitigazione su trincee



Specie vegetali:

ARBUSTI
Cornus mas (corniolo)
Corylus avellana (nocciolo)
Cotynus coggygia (scotano)
Crataegus monogyna (biancospino)
Emerus major (cornetta dondolina)
Euonymus europaeus (berretta del prete)
Paliurus spina-christi (spina di Cristo)

Phillyrea angustifolia (ilatro sottile)
Phillyrea latifolia (ilatro)
Prunus spinosa (prugnolo)
Spartium junceum (ginestra odorosa)
Viburnum lantana (viburno lantana)

LEGENDA

<p>ALBERI 1° GRANDEZZA</p> <ul style="list-style-type: none"> <i>Acer pseudoplatanus</i> (acero montano) <i>Alnus glutinosa</i> (ontano nero) <i>Ostrya carpinifolia</i> (carpino nero) <i>Populus alba / P. nigra / P. tremula</i> (pioppo bianco, p. nero, p. tremolo) <i>Tilia cordata / T. platyphyllos</i> (tiglio selvatico / T. nostrano) <i>Ulmus glabra / U. minor</i> (olmo montano / o. campestre) <p>ALBERI 2° GRANDEZZA</p> <ul style="list-style-type: none"> <i>Carpinus betulus</i> (carpino bianco) <i>Prunus avium</i> (ciliegio selvatico) <i>Salix alba</i> (salice bianco) <i>Taxus baccata</i> (tasso) <p>ALBERI 3° GRANDEZZA</p> <ul style="list-style-type: none"> <i>Acer campestre</i> (acero campestre) <i>Fraxinus ornus</i> (orniello) <i>Laurus nobilis</i> (alloro) 	<p>ARBUSTI GRANDI (>3 m)</p> <ul style="list-style-type: none"> <i>Cornus mas</i> (corniolo) <i>Corylus avellana</i> (nocciolo) <i>Cotynus coggygia</i> (scotano) <i>Crataegus azarolus / C. monogyna</i> (azzeruolo / biancospino) <i>Euonymus europaeus</i> (berretta del prete) <i>Paliurus spina-christi</i> (spina di Cristo) <i>Phillyrea angustifolia / P. latifolia</i> (ilatro sottile / ilatro) <i>Prunus spinosa</i> (prugnolo) <i>Salix caprea / S. purpurea</i> (salicene / salice rosso) <i>Viburnum lantana</i> (viburno lantana) <i>Viburnum opulus</i> (viburno palla di neve) <i>Viburnum tinus</i> (Viburno) <p>ARBUSTI MEDI (da 1,5 m fino a 3 m)</p> <ul style="list-style-type: none"> <i>Cornus sanguinea</i> (sanguinella) <i>Emerus major</i> (cornetta dondolina) <i>Spartium junceum</i> (ginestra odorosa) 	<p>(alloro)</p> <p><i>Sorbus aucuparia</i> (sorbo degli uccellatori)</p> <p>ALBERI 4° GRANDEZZA</p> <ul style="list-style-type: none"> <i>Acer monspessulanum</i> (acero minore) <i>Cercis siliquastrum</i> (albero di Giuda) <i>Frangula alnus</i> (frangola) <i>Laburnum anagyroides</i> (maggiochiocciolo) <i>Prunus cerasifera</i> (mirabolano) <i>Rhamnus alaternus</i> (alaterno) <i>Rhamnus cathartica</i> (spino cervino) <i>Sambucus nigra</i> (sambuco) <p>ARBUSTI PICCOLI (fino a 1,5 m) ED ERBACEE</p> <ul style="list-style-type: none"> <i>Cerastium tomentosum</i> (cerastio) <i>Cistus creticus</i> (cisto rosso) <i>Helichysum italicum</i> (elicriso) <i>Nassella tenuissima</i> (stipa) <i>Perovskia atriplicifolia</i> (salvia russa) <i>Phlomis frutescens</i> (salvia gialla) <i>Salvia greggii</i> (salvia da fiore) <i>Salvia rosmarino</i> (rosmarino)
--	--	---

Sanas
GRUPPO FS ITALIANE

Direzione Progettazione e Realizzazione Lavori

E 78 GROSSETO - FANO
 TRATTO SELCI - LAMA (E 45) - S.STEFANO DI GAIFA
 Adeguamento a 2 corsie del tratto Mercatello sul Metauro Ovest - Mercatello sul Metauro Est (Lotto 4°)

PROGETTO DEFINITIVO AN 245

ANAS - DIREZIONE PROGETTAZIONE E REALIZZAZIONE LAVORI

COORDINATORE PER LA SICUREZZA IN FASE DI PROGETTAZIONE Ing. Giuseppe Resto Ordine Ingegneri Provincia di Roma n. 20629	I PROGETTISTI SPECIALISTICI Ing. Ambrogio Signorelli Ordine Ingegneri Provincia di Grosseto n. 14035	PROGETTAZIONE ATI: (Mandataria) GPI INGEGNERIA GESTIONE PROGETTI INGEGNERIA srl (Mandante)
IL GEOLOGO Dott. Geol. Salvatore Marino Ordine dei geologi della Regione Lazio n. 1069	SEZIONE A Ing. Marco Panfilì Ordine Ingegneri Provincia di Grosseto n. 14035	(Mandante) cooprogetti engeko Studio di Architettura e Ingegneria Moderna
VISTO: IL RESP. DEL PROCEDIMENTO Ing. Vincenzo Catone	Ordine Ingegneri Provincia di Grosseto n. A1762	(Mandante)
VISTO: IL RESP. DEL PROGETTO Arch. Pianif. Marco Calozza	Ordine Ingegneri Provincia di Roma n. 20629	IL PROGETTISTA E RESPONSABILE DELL'INTEGRAZIONE DELLE PRESTAZIONI SPECIALISTICHE. (DPR207/10 ART 15 COMMA 12) Dott. Ing. GIORGIO GUIDUCCI Ordine Ingegneri Provincia di Roma n. 14035

STUDIO DI IMPATTO AMBIENTALE
Opere a verde e particolari

Sesti d'impianto - Tav. 1 di 2

CODICE PROGETTO	NOME FILE	REVISIONE	SCALA
PROGETTO LIV. PROG. ANNO D T A N 2 4 5 D 2 2	TOOIA14AMBDT01B CODICE ELAB. T O I A 1 4 A M B D T 0 1	B	1:10.000
D			
C			
B	Revisione a seguito istruttoria U.0030221 del 16.01.2023	Febbraio '23 Buongarzone	Panfilì Guiducci
A	Emissione	Ottobre '22 Buongarzone	Panfilì Guiducci
REV.	DESCRIZIONE	DATA	REDATTO VERIFICATO APPROVATO