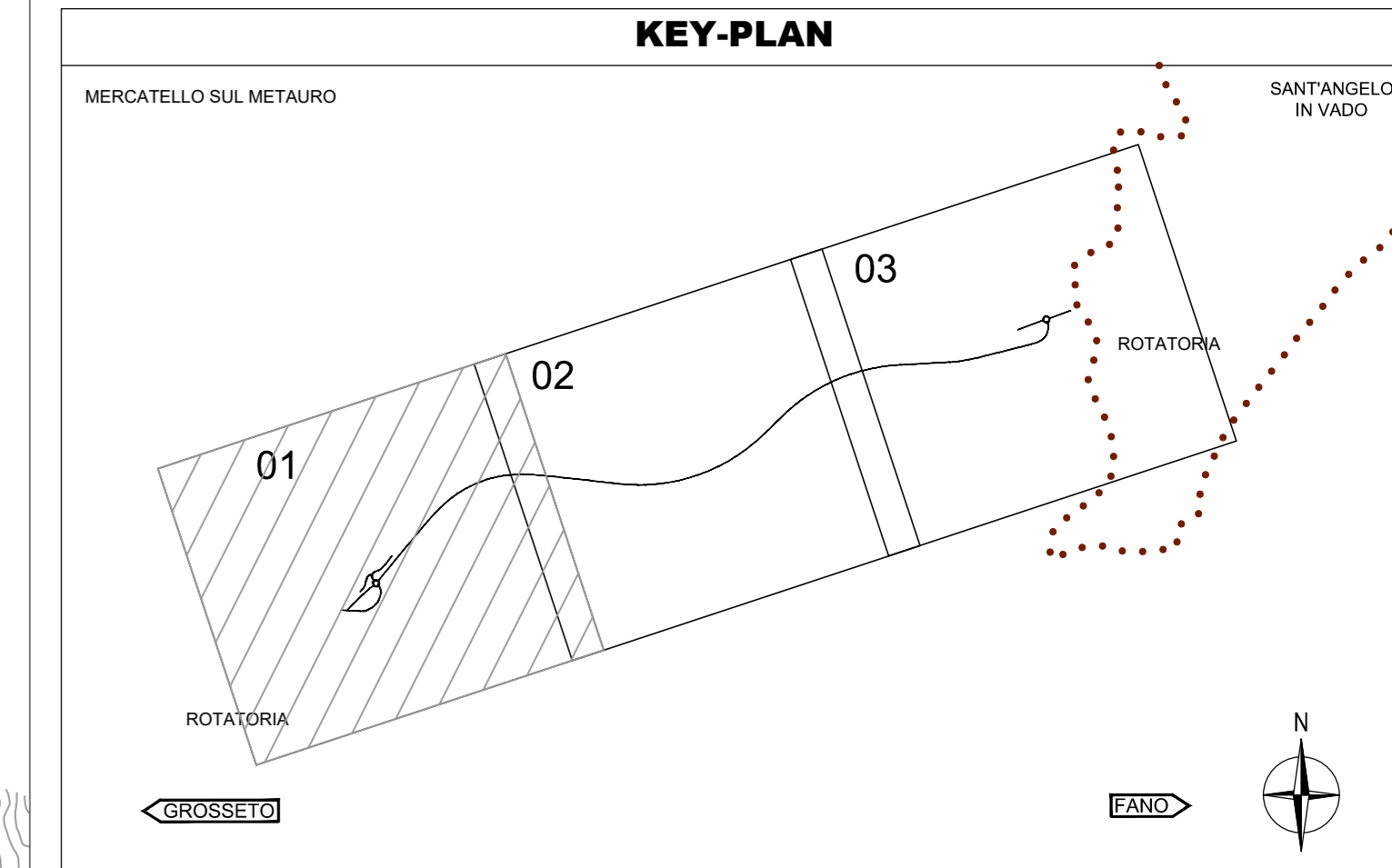
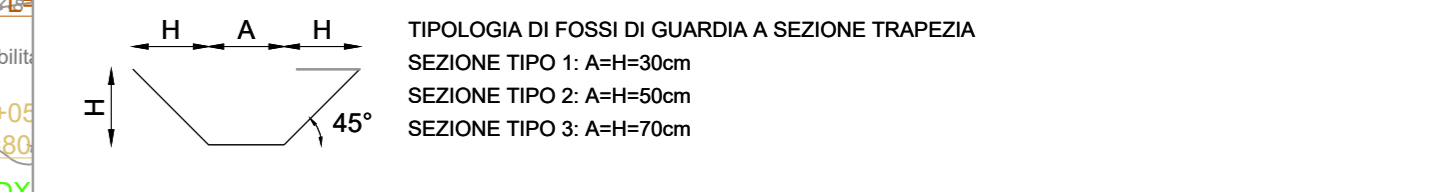


PROVINCIA: PESARO URBINO
 COMUNE: MERCATELLO SUL METAURO



LEGENDA

- CUNETTA TRIANGOLARE IN COLLETTORE
- COLLETTORE
- CANALETTA RETTANGOLARE IN COLLETTORE
- FOSSO DI GUARDIA A SEZIONE TRAPEZIA
- TOMBINO IN CAV
- COLLETTORE IN GALLERIA PER LA RACCOLTA DEGLI SVERSAMENTI ACCIDENTALI
- COLLETTORE IN GALLERIA MICROFESSURATO AUTOPORTANTE (RACCOLTA ACQUE POGEE)
- COLLETTORE IN ACCIAIO SU VIADOTTI E OPERE DI ATTRAVERSAMENTO
- VASCA DI PRIMA PIOGGIA E RACCOLTA SVERSAMENTI ACCIDENTALI
- VASCA DI LAMINAZIONE 174 mc (120 mq in pianta per 1.50 m di altezza utile interna)
- RECAPITO FINALE



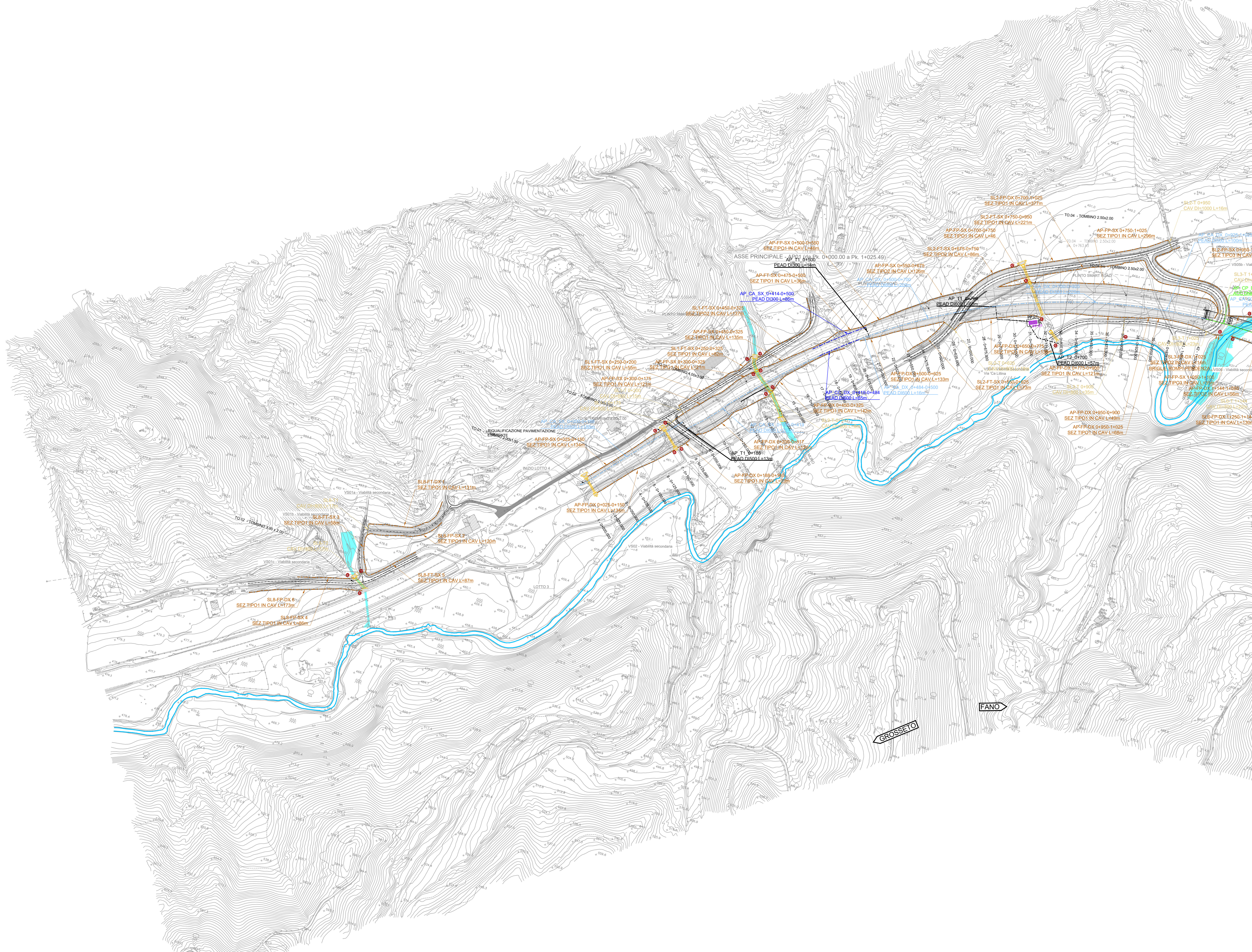
NOTA BENE: Dove non specificato le dimensioni dei collettori sono quelle delle sezioni tipologiche di progetto

COMPOSIZIONE DELLE SIGLE IDENTIFICATIVE	ELEMENTI DI RACCOLTA E SMALTIMENTO ACQUE METEORICHE	UBICAZIONE
AP: Asse principale	FT: Fosso di guardia testa svinco	SX: Corsia sinistra asse principale
RSS73: Rotatoria SS n. 73	FP: Fosso di guardia piede rilevato	DX: Corsia destra asse principale
SL: 1,2,3,4,5: Strade Locali n. 1, 2, 3, 4 e 5	CC: Cuneetta con collettore	X+XXX: Progressiva chilometrica di tratto e file
	CA: Canaletta su argine con collettore	
	CP: Collettore su guardato	
	T: Tombino di attraversamento	
	GA: Collettore in galleria	

INTERESSE DEGLI ELEMENTI DI RACCOLTA DELLE ACQUE METEORICHE DI PIATTAFORMA

INTERESSE CADUTE NEI TRATTI IN TRINCEA		INTERESSE EMERGENTI NEI TRATTI IN RILEVATO	
Progressiva	Interesse progetto (m)	Progressiva	Interesse progetto (m)
0+419 - 0+484	7.50	0+004	7.50
1+285 - 1+320.82	7.50	0+084 - 0+188	7.50
1+498 - 1+493	7.50	0+188 - 0+419	7.50
1+486 - 1+714.13	7.50	0+484 - 0+751	15.00
2+580.34 + 2+485	7.50	0+751 - 0+882	15.00
3+790 - 3+854	7.50	0+882 - 1+025.49	15.00
3+854 - 4+100	7.50	1+180.30 - 1+285	7.50
		1+285 - 1+498	15.00
		2+485 - 2+725	15.00
		2+725 - 2+833	15.00
		2+833 - 3+075	15.00
		3+075 - 3+218	7.50
		3+218 - 3+314	7.50
		3+314 - 3+796	7.50

AREE ALLAGABILI TR = 200 ANNI





Dirazione Progettazione e Realizzazione Lavori

E 78 GROSSETO - FANO
TRATTO SELCI - LAMA (E 45) - S. STEFANO DI GAIFA
 Adeguamento a 2 corsie del tratto Mercatello sul Metauro Ovest - Mercatello sul Metauro Est (Lotto 4°)

PROGETTO DEFINITIVO AN 245

ANAS - DIREZIONE PROGETTAZIONE E REALIZZAZIONE LAVORI

COORDINATORE PER LA SICUREZZA IN FASE DI PROGETTAZIONE Ing. Giuseppe Resta Ordine Ingegneri Provincia di Roma n. 20629	PROGETTISTI SPECIALISTICI Ing. Ambrogio Signorilli Ordine Ingegneri Provincia di Roma n. 20629	PROGETTAZIONE ATI: GPI INGEGNERIA GESTIONE PROGETTI INGEGNERIA s.r.l.  coopprogetti  engeko 
IL GEOLOGO Dott. Geol. Salvatore Morino Ordine dei geologi della Regione Lazio n. 1069	IL PROGETTISTA E RESPONSABILE DELL'INTEGRAZIONE DELLE SPECIALISTICHE (DPR/207/20 ART. 15 COMMA 2) Dott. Ing. GIORGIO GUIDUCCI Ordine Ingegneri Provincia di Roma n. 14035	IL PROGETTISTA E RESPONSABILE DELL'INTEGRAZIONE DELLE SPECIALISTICHE (DPR/207/20 ART. 15 COMMA 2) Dott. Ing. GIORGIO GUIDUCCI Ordine Ingegneri Provincia di Roma n. 14035

STUDI ED INDAGINI
 IDROLOGIA E IDRAULICA
 Planimetria idraulica Tav. 1 di 3

CODICE PROGETTO	NOME FILE	REVISIONE	SCALA
PROGETTO: D T A N 2 4 5	T00 000 DR P L 0 1 B	B	1:2000
PROGETTO: D T A N 2 4 5	ELAB. T 0 0 1 0 0 1 D R P L 0 1	B	1:2000

REV.	DESCRIZIONE	DATA	REDATTO	VERIFICATO	APPROVATO
D					
C					
B	Revisione a seguito istruttoria U.0030221 del 16.01.2023	Febbraio '23	Coppioni	Parifili	Guiducci
A	Emissione	Ott. '22	Coppioni	Parifili	Guiducci