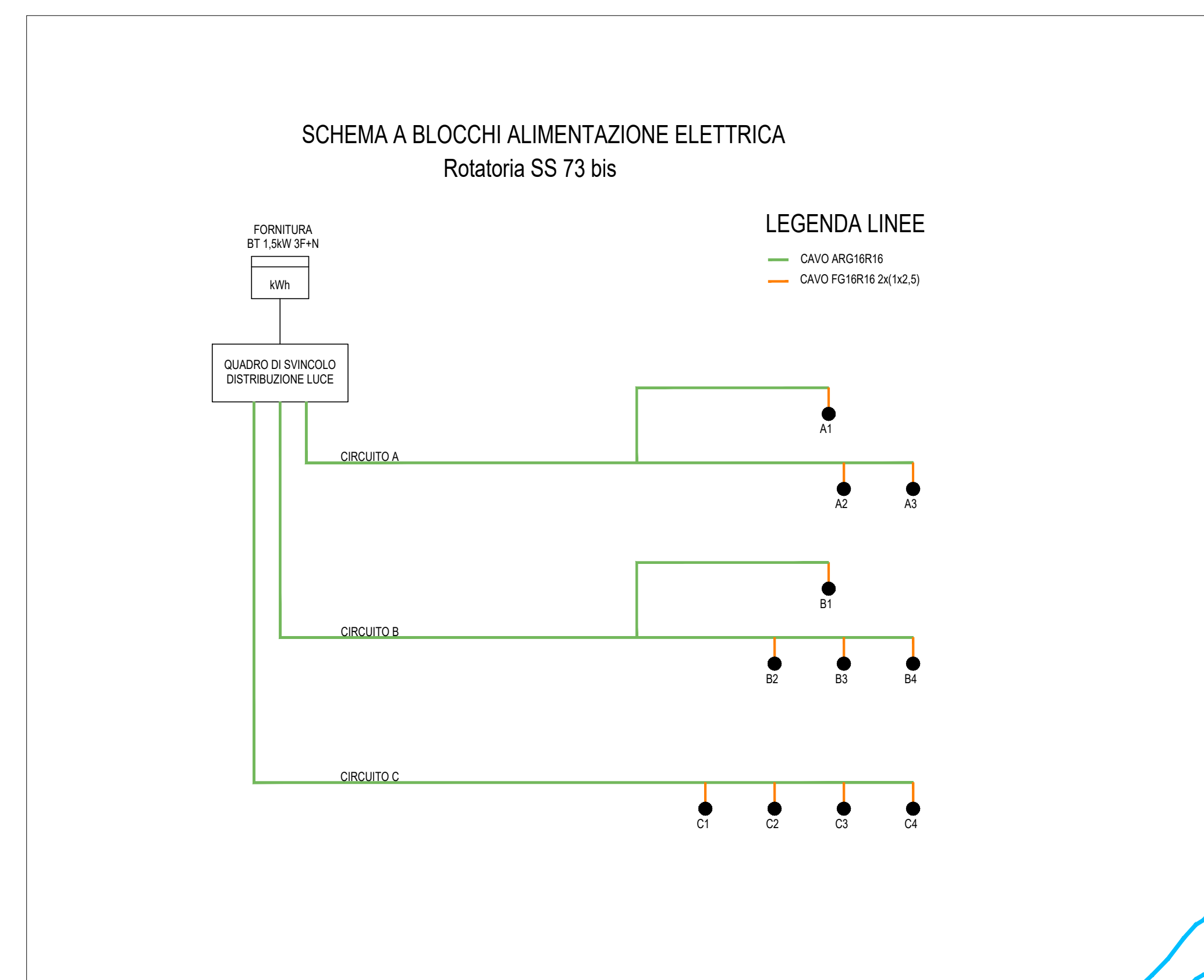
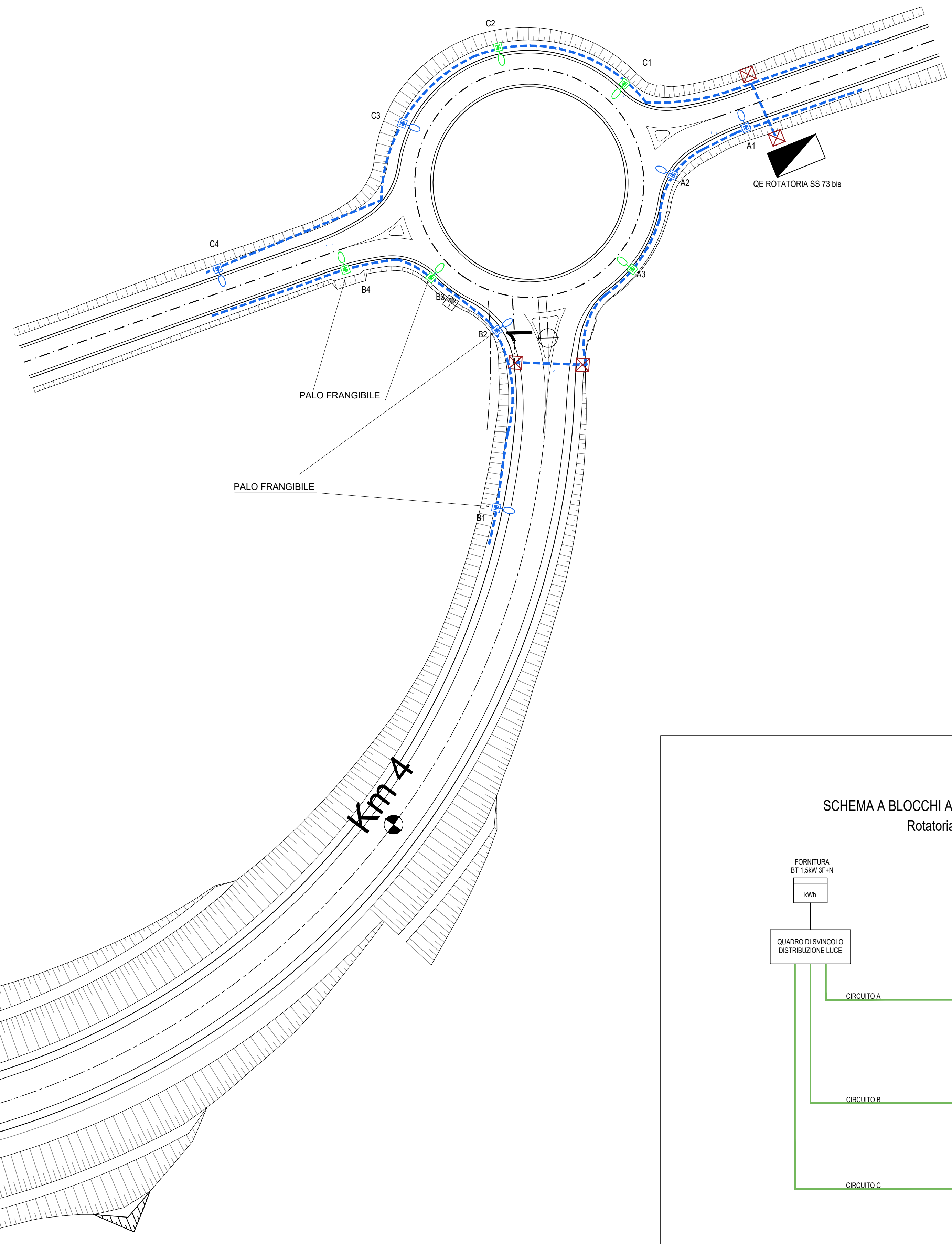


LEGENDA

- QUADRO ELETTRICO
- POZZETTO ROMPITRATTA 50x50cm INTERNI CON CHIUSINO CARRABILE IN CEMENTO - OGNI 50m
- APPARECCHIO LED CON OTTICA STRADALE ASIMMETRICA LARGA, 41 W, 6000lm, 4000K, CLASSE II, PALO SU RILEVATO hrt 8m CON SBRACCIO 1.5m
- APPARECCHIO LED CON OTTICA STRADALE ASIMMETRICA STRETTA, 41 W, 6000lm, 4000K, CLASSE II, PALO SU RILEVATO hrt 8m CON SBRACCIO 1.5m
- N. 1 CAVIDOTTO IN PVC Ø125



Direzione Progettazione e Realizzazione Lavori

E 78 GROSSETO - FANO TRATTO SELCI - LAMA (E 45) - S.STEFANO DI GAIFA Adeguamento a 2 corsie del tratto Mercatello sul Metauro Ovest - Mercatello sul Metauro Est (Lotto 4°)

PROGETTO DEFINITIVO

AN 245

ANAS - DIREZIONE PROGETTAZIONE E REALIZZAZIONE LAVORI

COORDINATORE PER LA SICUREZZA IN FASE DI PROGETTAZIONE Ing. Giuseppe Resta Ordine Ingegneri Provincia di Roma n. 20629	I PROGETTISTI SPECIALISTICI Ing. Ambrogio Signorelli Ordine Ingegneri Provincia di Roma n. 20629 Ing. Marco Colonna Ordine Ingegneri Provincia di Perugia n. 10857 Ing. Roberto Panfilii Ordine Ingegneri Provincia di Frosinone n. A1762	PROGETTAZIONE ATI: (Mandatario) GPI INGEGNERIA GESTIONE PROGETTI INGEGNERIA srl cooprogetti engeko Studio di Architettura e Ingegneria Progettiva	
IL GEOLOGO Dott. Geol. Salvatore Marino Ordine dei geologi della Regione Lazio n. 1069	IL PROGETTISTA E RESPONSABILE DELL'INTEGRAZIONE DELLE PRESTAZIONI SPECIALISTICHE. (DPR207/10 ART 15 COMMA 12) Dott. Ing. GIORGIO GUIDUCCI Ordine Ingegneri Provincia di Roma n. 14035		

IMPIANTI TECNOLOGICI
Rotatoria
Impianto Illuminazione - Rotatoria - Planimetria

CODICE PROGETTO	NOME FILE	REVISIONE	SCALA
PROGETTO D T A N 2 4 5	TOOIMO11MPPL01A	A	varie
PROG. ELAB.	CODICE ELAB.	DATA	REDDITO
D	T O I M O 1 I M P L 0 1	Ottobre '22	Salvi
C			Panfilii
B			Guiducci
A	Emissione		
REV.	DESCRIZIONE	DATA	VERIFICATO APPROVATO