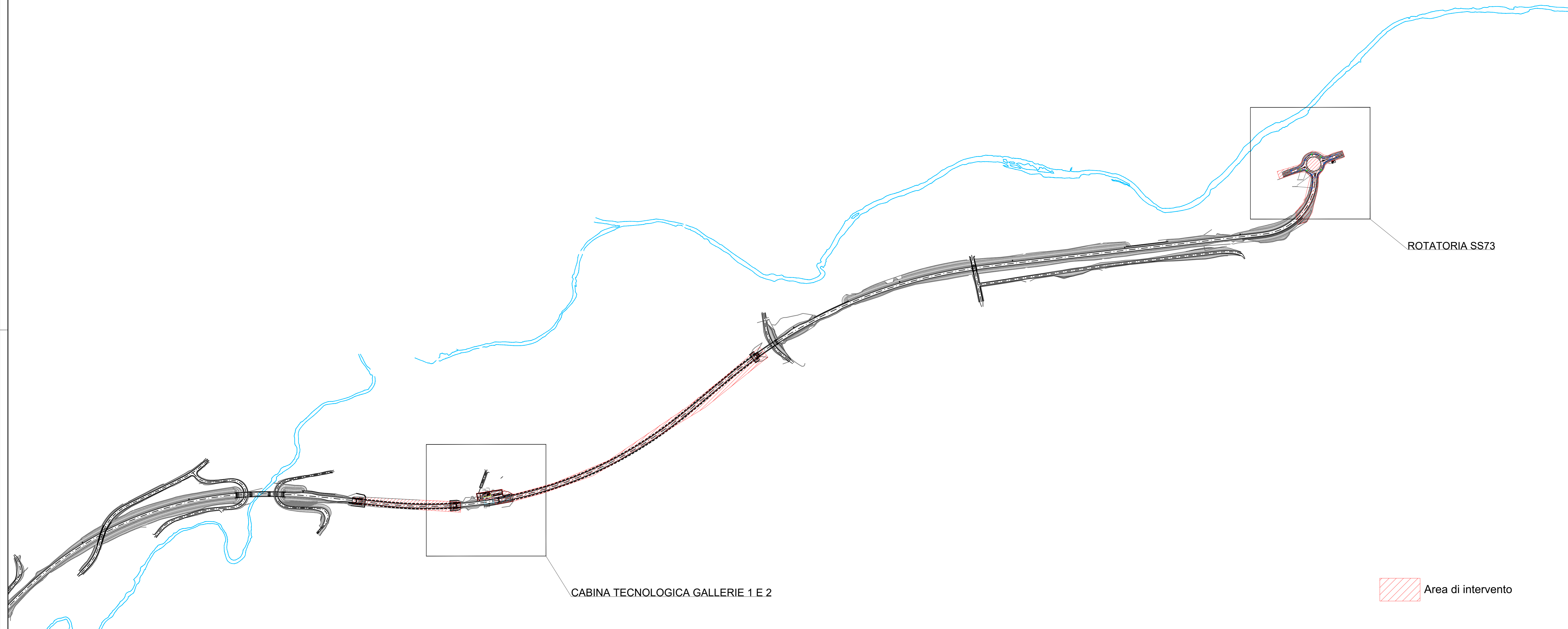
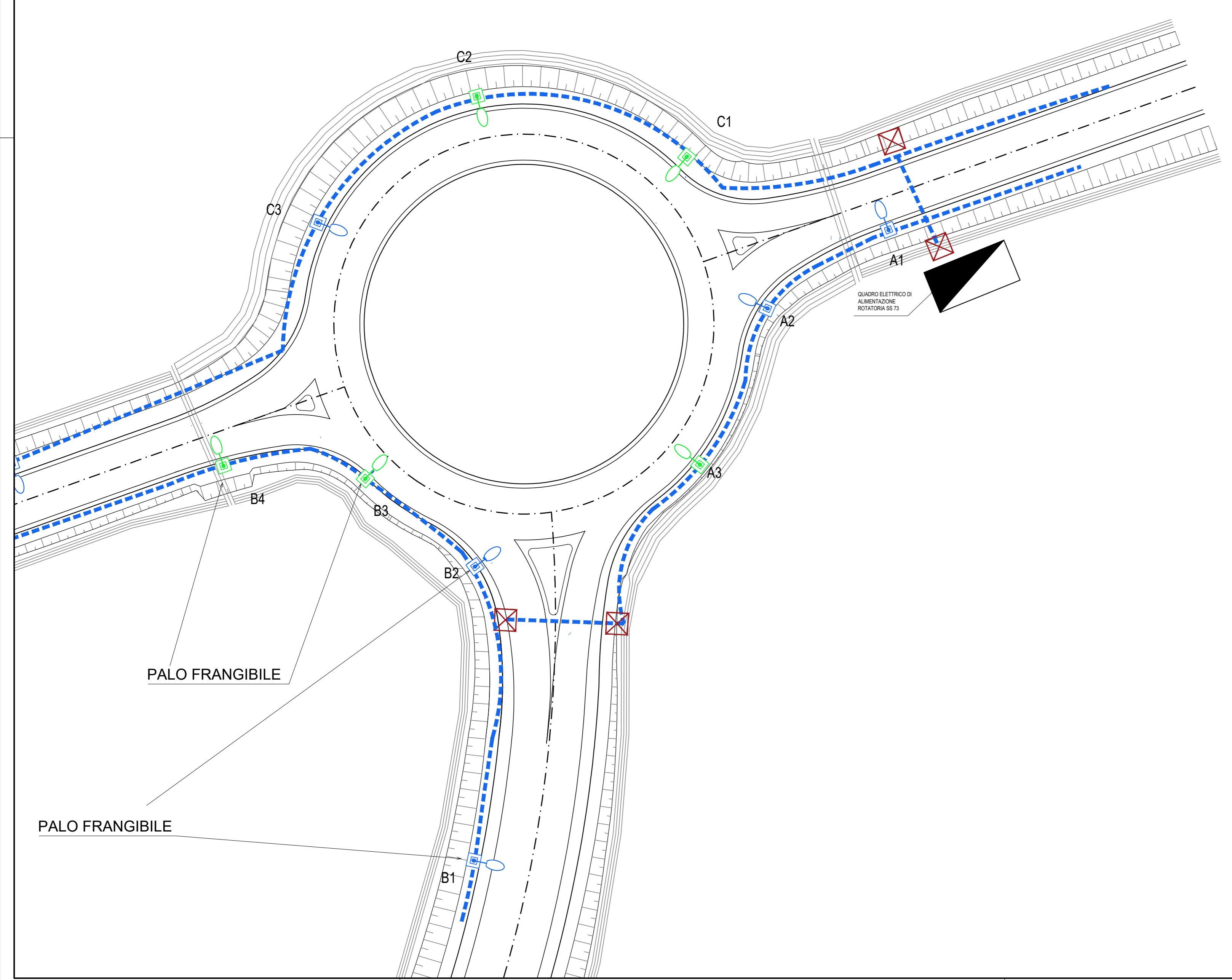


LEGENDA

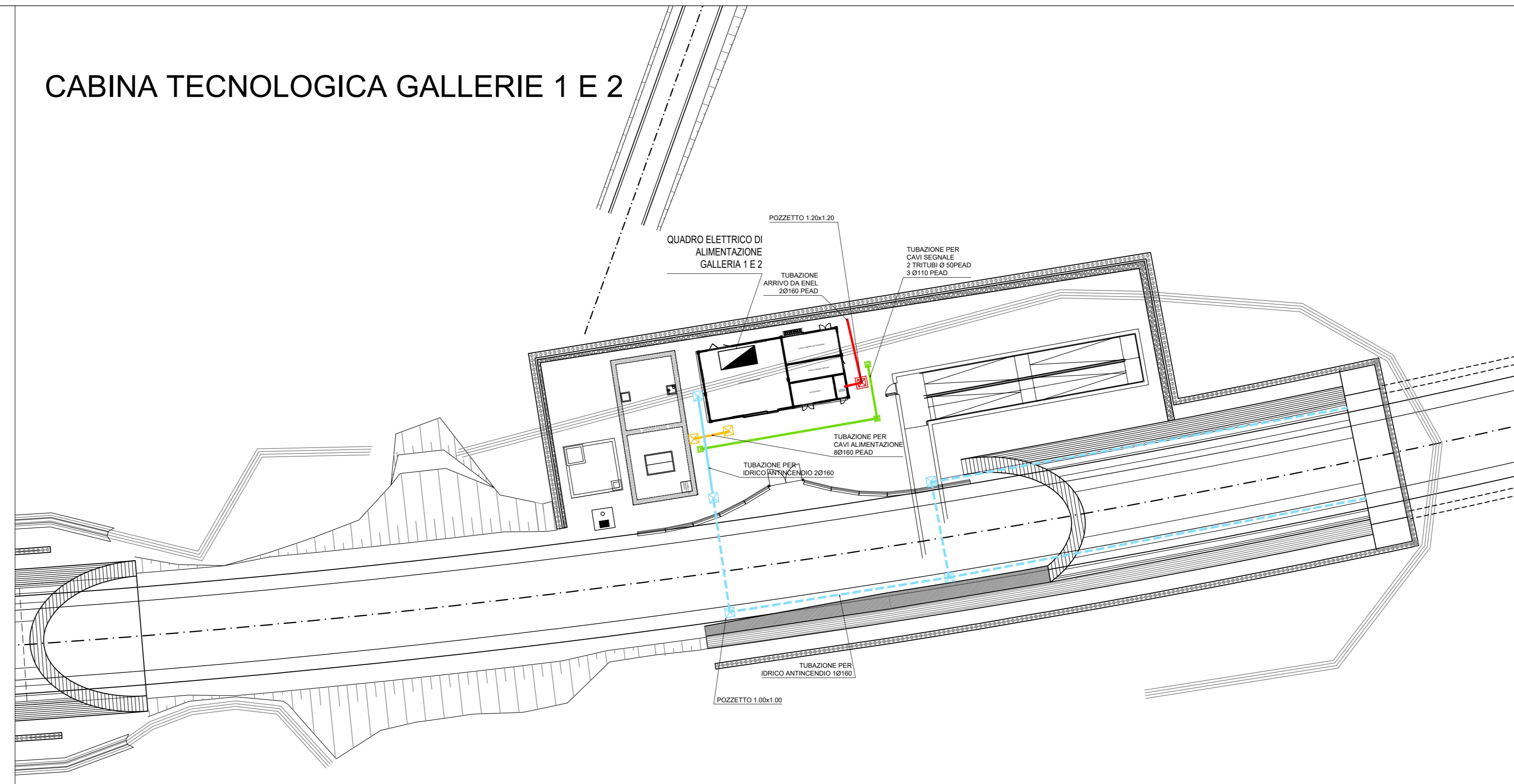
QUADRO ELETTRICO DI ALIMENTAZIONE



ROTATORIA SS73



CABINA TECNOLOGICA GALLERIE 1 E 2



Sanas
GRUPPO FS ITALIANE
Direzione Progettazione e Realizzazione Lavori

E 78 GROSSETO - FANO
TRATTO SELCI - LAMA (E 45) - S. STEFANO DI GAIFA
Adeguamento a 2 corsie del tratto Mercatello sul Metauro Ovest - Mercatello sul Metauro Est (Lotto 4°)

PROGETTO DEFINITIVO AN 245

ANAS - DIREZIONE PROGETTAZIONE E REALIZZAZIONE LAVORI

COORDINATORE PER LA SICUREZZA IN FASE DI PROGETTAZIONE Ing. Giuseppe Resto Ordine Ingegneri Provincia di Roma n. 20629	1 PROGETTISTI SPECIALISTI Ing. Ambrogio Signorilli Ordine Ingegneri Provincia di Roma n. 20629	PROGETTAZIONE ATI: (Mandatario) GPI INGEGNERIA GESTIONE PROGETTI INGEGNERIA s.r.l.
IL GEOLOGO Dott. Geol. Salvatore Marino Ordine dei geologi della Regione Lazio n. 1069	Ing. Giovanni Panfili Ordine Ingegneri Provincia di Grosseto n. 1069	cooprogetti engeko S.p.A.
VISTO: IL RESP. DEL PROCEDIMENTO Ing. Vincenzo Galone	Ing. Giuseppe Resto Ordine Ingegneri Provincia di Roma n. 20629	IL PROGETTISTA E RESPONSABILE DELL'INTEGRAZIONE DELLE PREVISIONI SPECIALISTICHE (DPR 207/2010 ART. 15 COMMA 2) Dott. Ing. GIORGIO GUIDUCCI Ordine Ingegneri Provincia di Roma n. 14035

IMPIANTI TECNOLOGICI
Generale
Planimetria generali e forniture di alimentazione

CODICE PROGETTO	NOME FILE	TOOIM011MPPLO2A	REVISIONE	SCALA
PROGETTO DTAN245	LIV. PROG. ANNO D 2/2	CODICE ELAB. T0101M011MPPLO2	A	varie
D				
C				
B				
A	Emissione a seguito istruttoria U.0030221 del 16.01.2023	Febbraio'23	Solvi	Parfili Guiducci
REV.	DESCRIZIONE	DATA	REDATTO	VERIFICATO APPROVATO