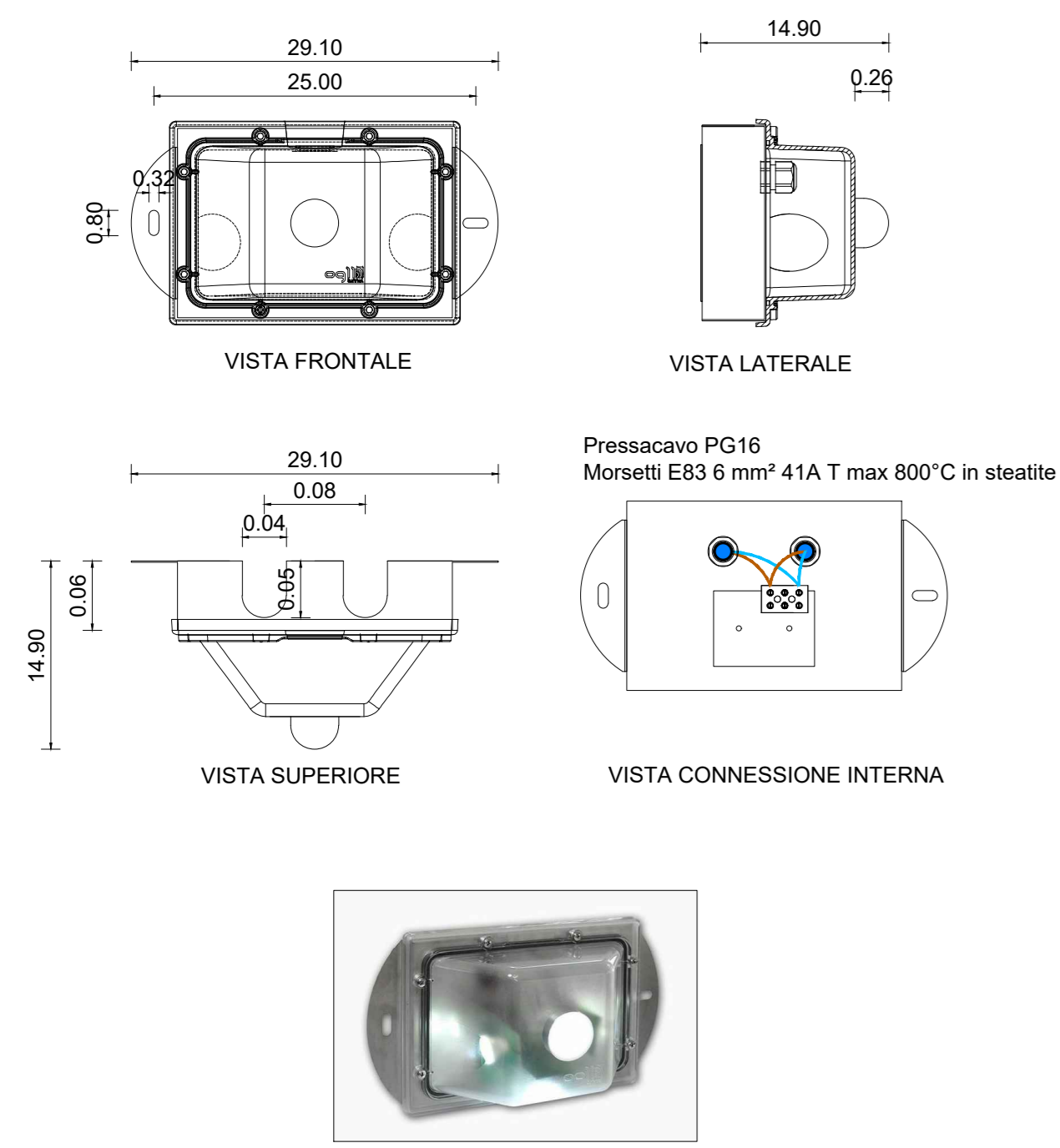


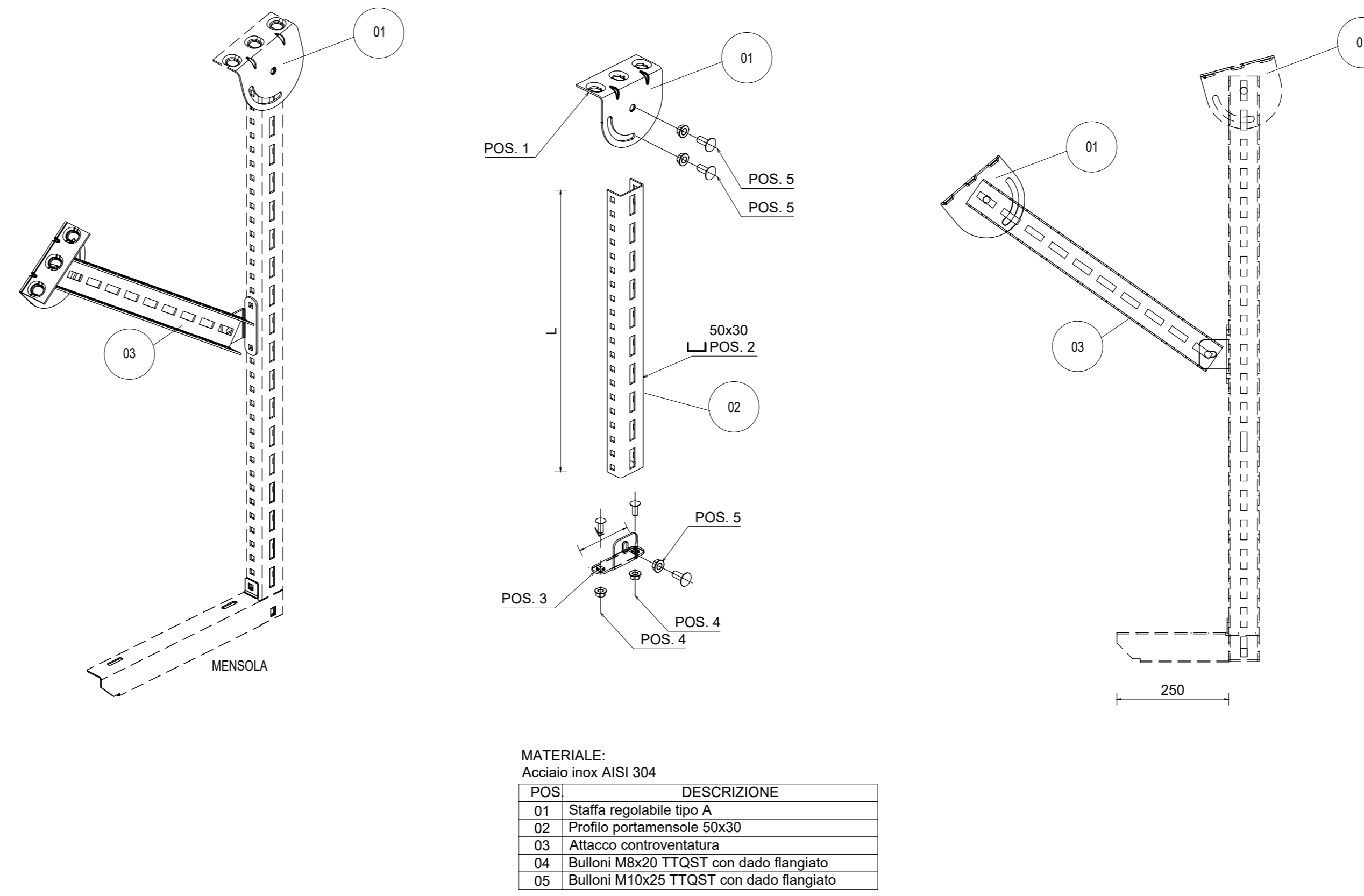
**PARTICOLARE PICCHETTO LUMINOSO**

SCALA 1:5  
MISURE IN CM

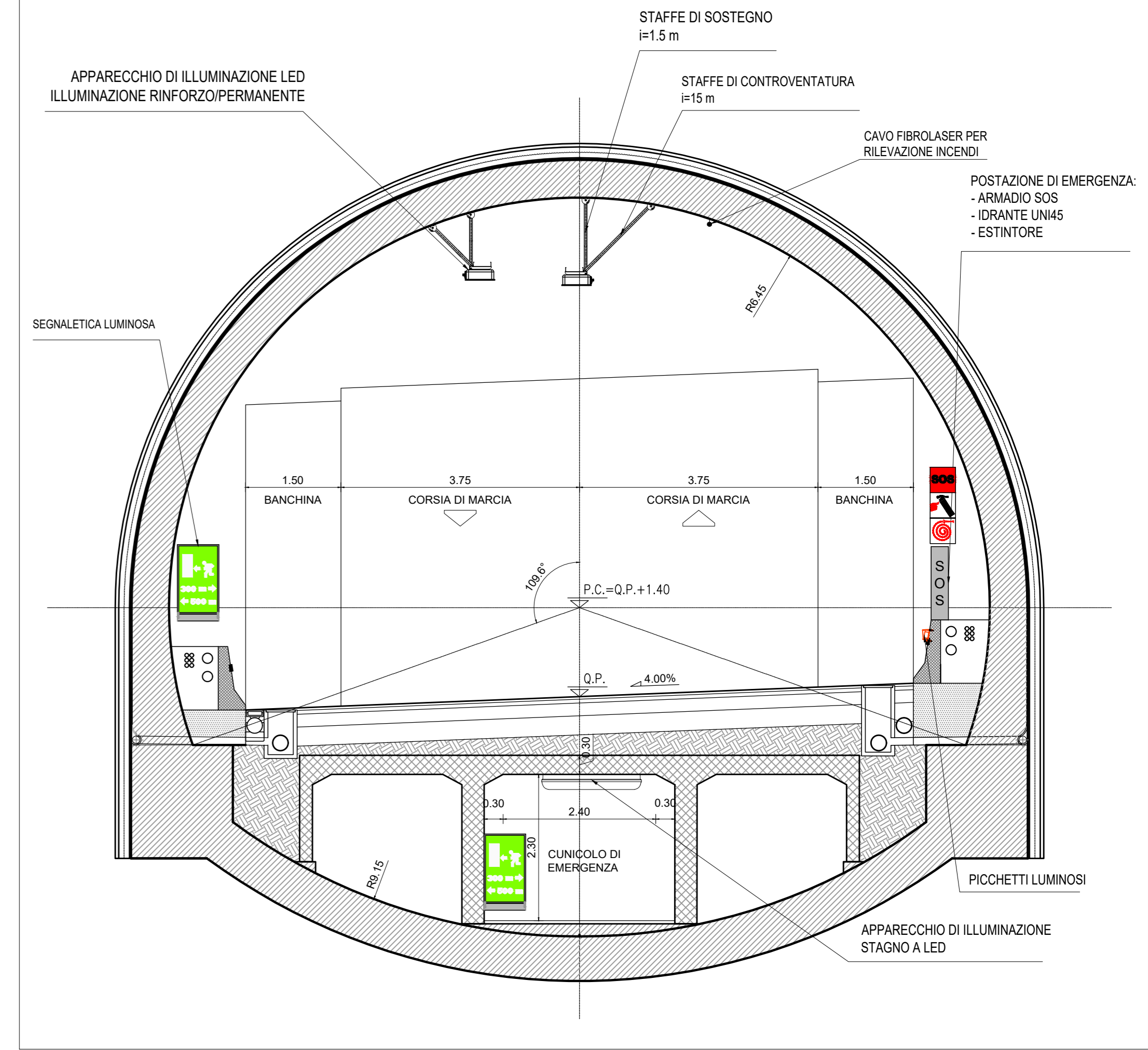


Pressacavo PG16  
Morselli E83 6 mm<sup>2</sup> 41A T max 800°C in acciaio

**CONTROVENTATURA PER SOSPENSIONE REGOLABILE**  
Staffa, attacco, profilo, bulloni

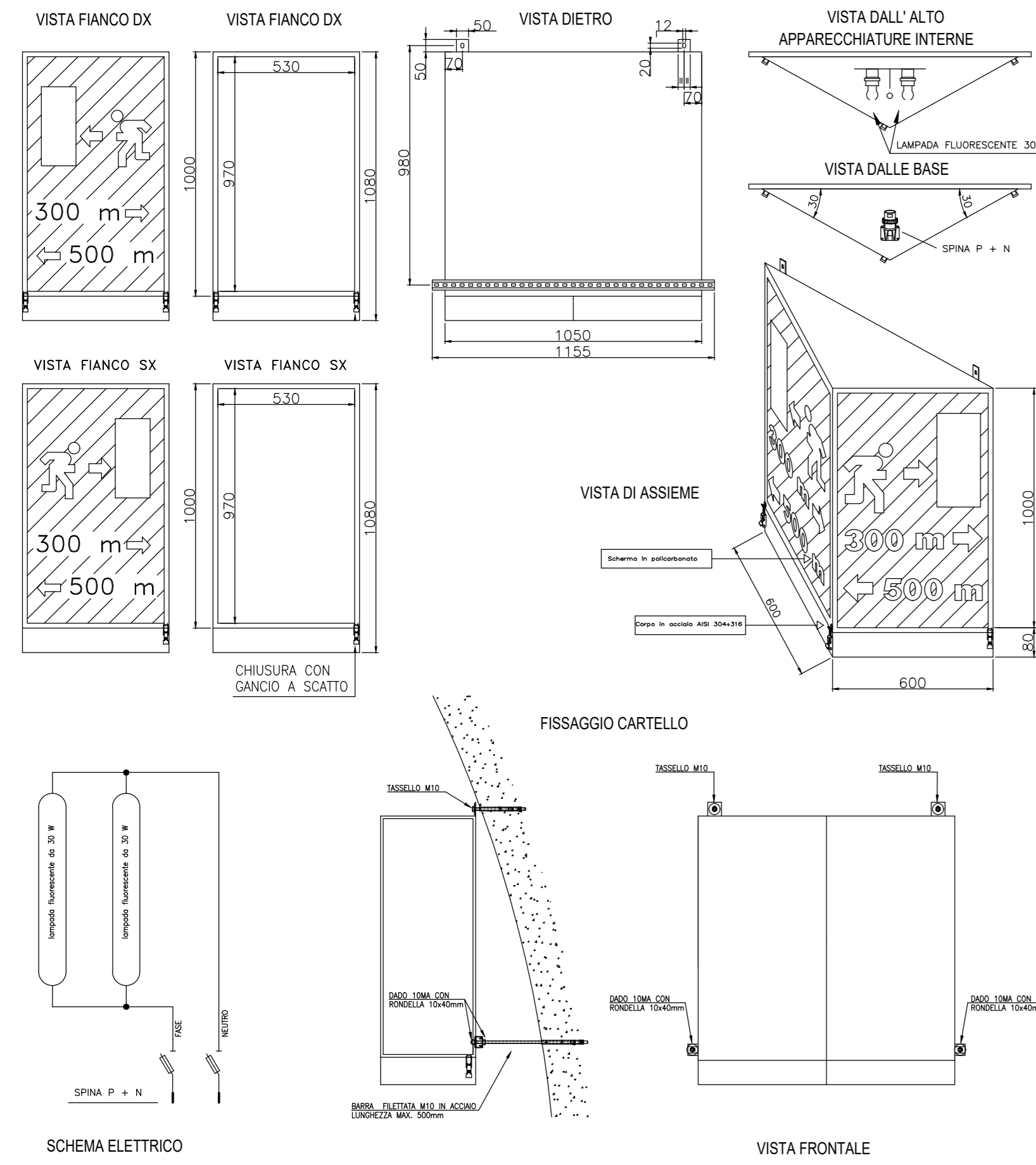


**SEZIONE TIPO "B" - CON CUNICOLO**



**SEGNALE "USCITA DI EMERGENZA"**

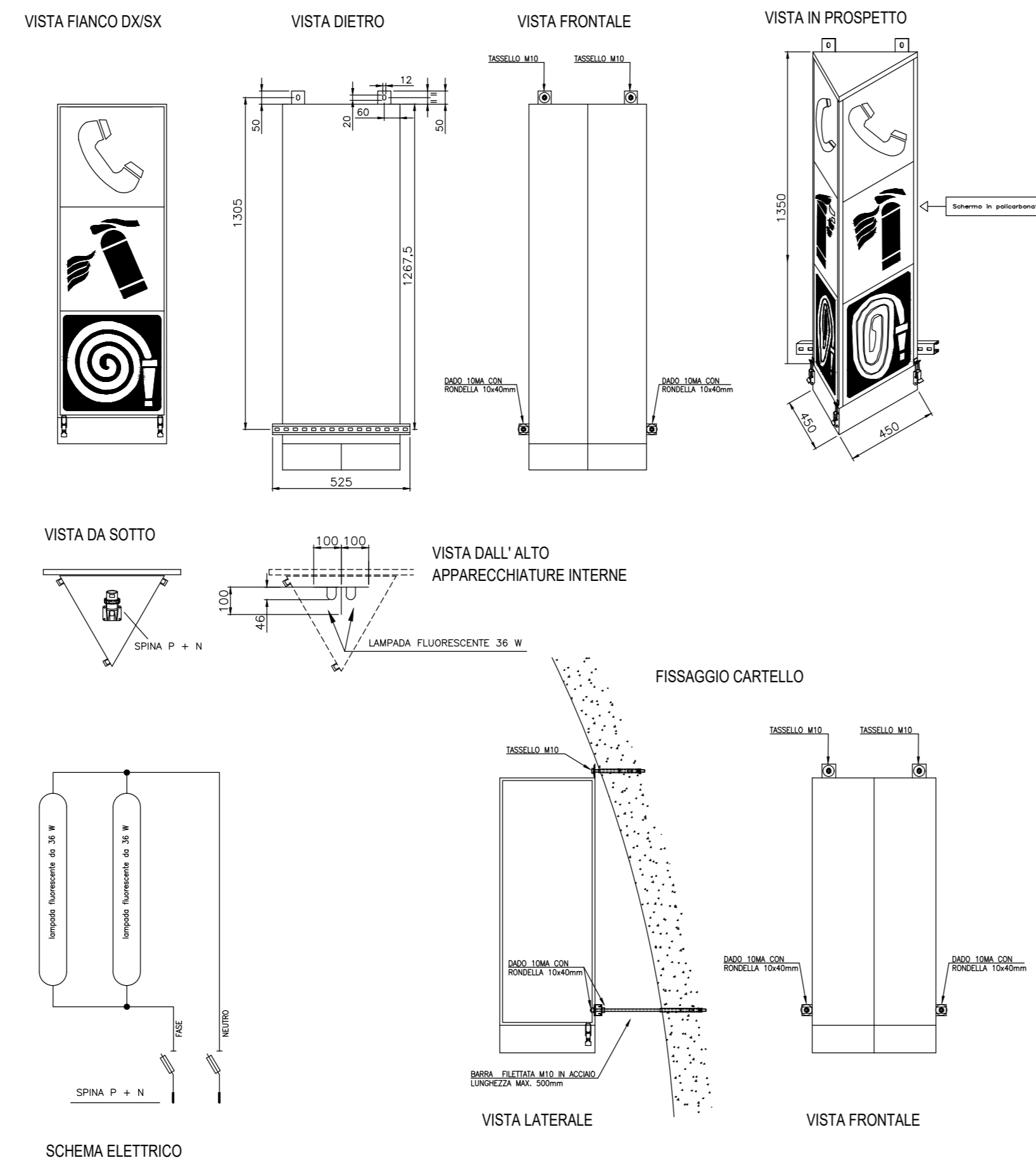
DISEGNI COSTRUTTIVI  
CARTELLO TRIANGOLARE Dim. 600x600x105/1180mm



CARATTERISTICHE ELETTRICHE  
- GRADO DI PROTEZIONE IP65  
- CLASSE DI ISOLAMENTO II

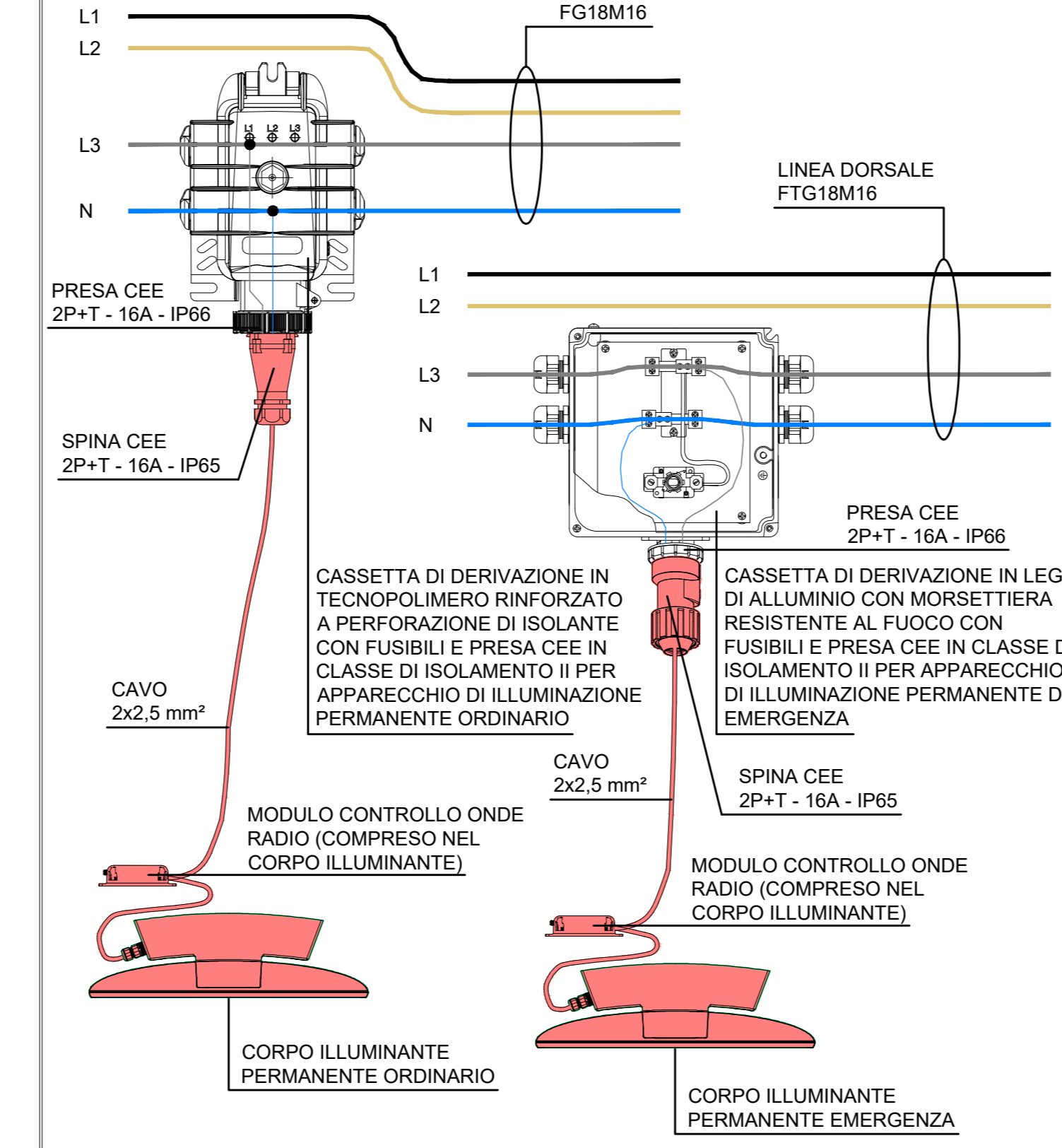
**SEGNALE "STAZIONE DI EMERGENZA"**

DISEGNI COSTRUTTIVI  
CARTELLO TRIANGOLARE Dim. 450x450x105/1180mm

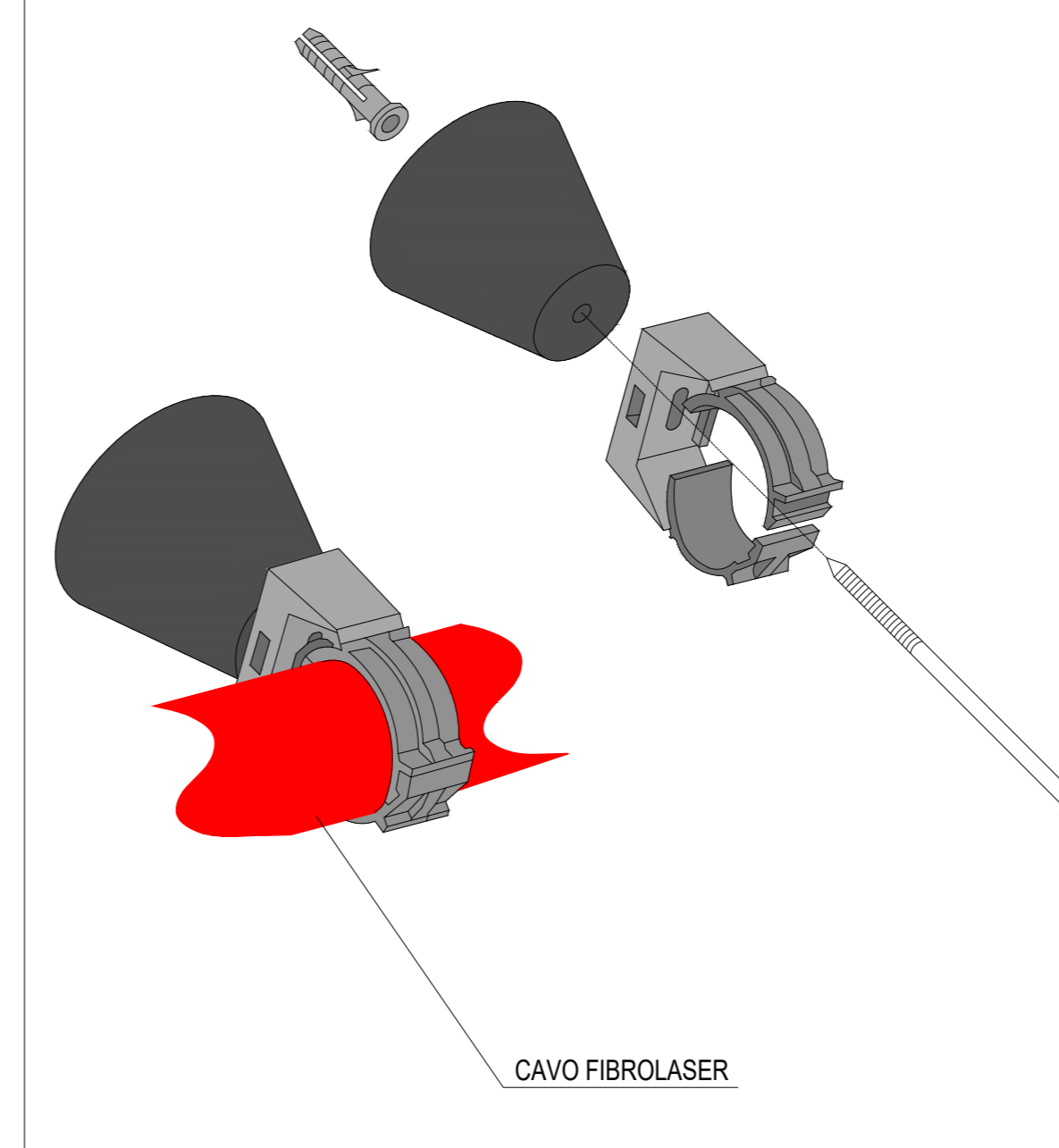


CARATTERISTICHE ELETTRICHE  
- GRADO DI PROTEZIONE IP65  
- CLASSE DI ISOLAMENTO II

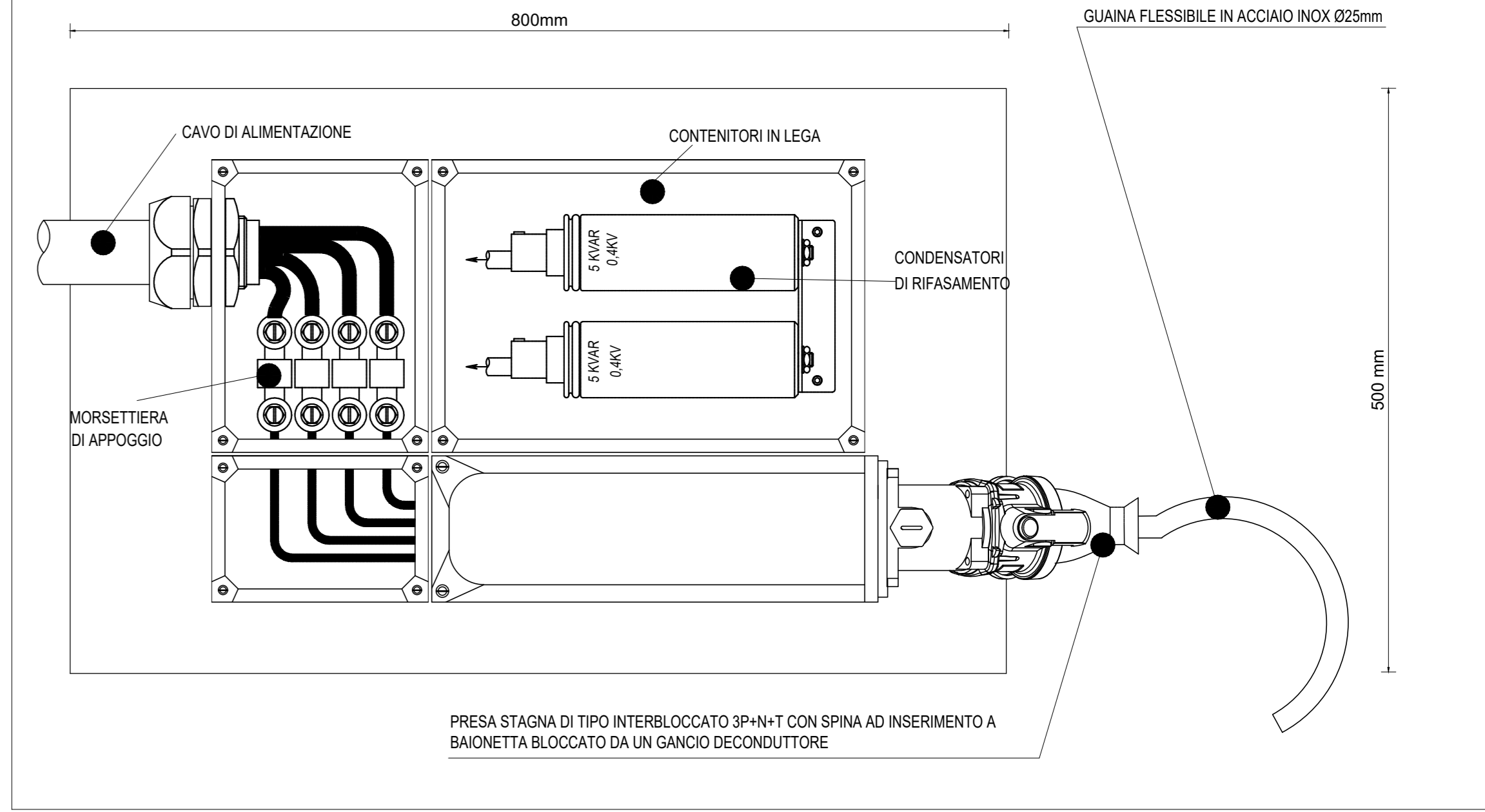
**PARTICOLARE CASSETTE DI DERIVAZIONE APPARECCHIO ILLUMINANTE PERMANENTE**



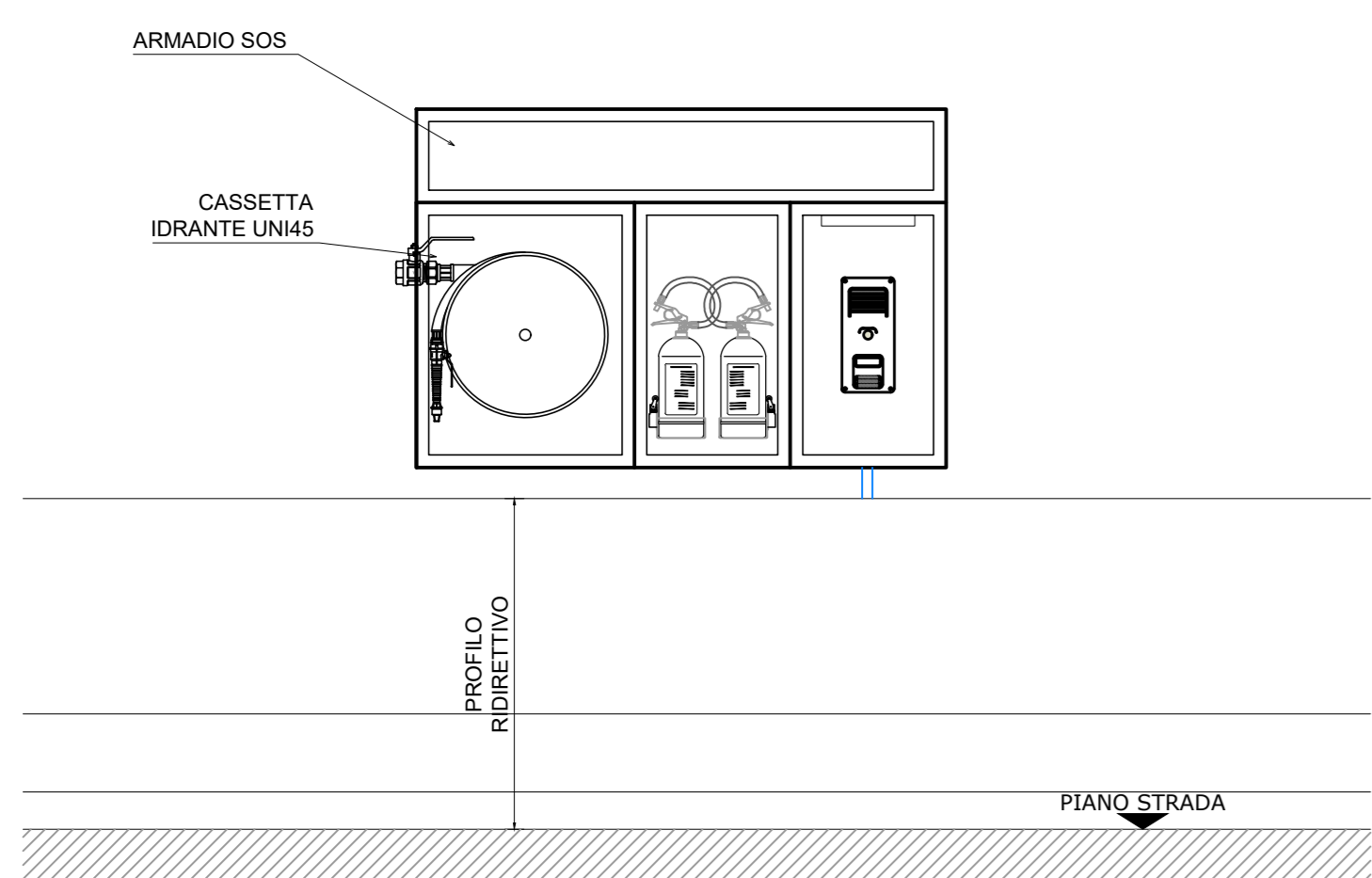
**CAVO RADIANTE**  
fuori scala



**GRUPPO ALIMENTAZIONE E RIFASAMENTO - FUORI SCALA**



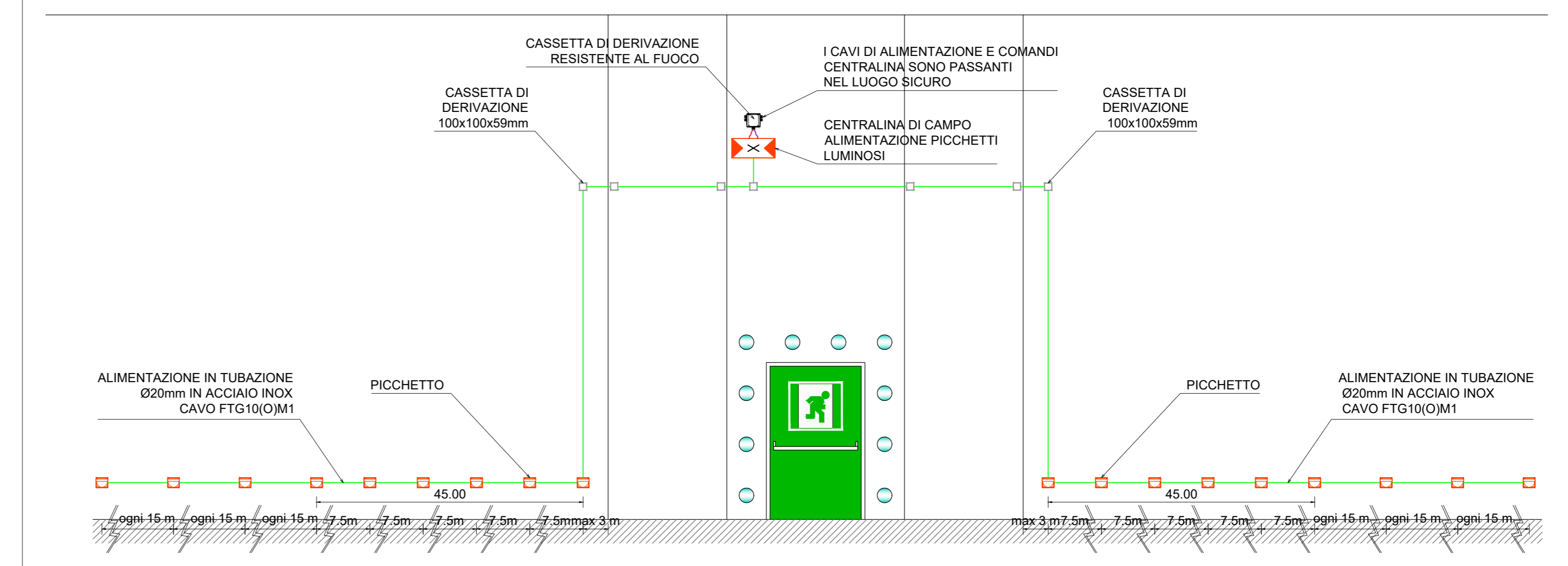
**PROSPETTO DELL'ARMADIO SOS**



**EQUIPAGGIAMENTO ARMADIO SOS COSTITUITO DA:**

- n.1 manichette UNI45 lunghezza 35 m/cad
- n.1 estintore a polvere da 6 Kg 34/A 233BC
- n.1 estintore idrico D6 6 LT tipo 21A 233B
- n.1 apparecchio telefonico antivandalo
- n.1 lampada fluorescente illuminazione vano fonia
- n.1 micro controllo posizione manichetta
- n.1 micro apertura porta manichetta
- n.1 micro apertura porta vano quadro elettrico
- n.1 micro apertura vano estintori
- n.1 micro prelievo estintore 1
- n.1 micro prelievo estintore 2
- n.1 micro apertura porta vano fonia
- n.1 suoneria per allarme acustico
- n.1 lampada di segnalazione per allarme luminoso
- n.1 quadro elettrico per apparati di protezione e comando
- n.1 modulo RIO

**PARTICOLARE SCHEMA PICCHETTI LUMINOSI - SCALA 1:50**



**Sanas**  
GRUPPO FS ITALIANE

**Direzione Progettazione e Realizzazione Lavori**

**E 78 GROSSETO - FANO**  
TRATTO SELCI - LAMA (E 45) - S.STEFANO DI GAIFA  
Adeguamento a 2 corsie del tratto Mercatello sul Metauro Ovest - Mercatello sul Metauro Est (Lotto 4<sup>o</sup>)

**PROGETTO DEFINITIVO** AN 245

ANAS - DIREZIONE PROGETTAZIONE E REALIZZAZIONE LAVORI

|   |   |  |
|---|---|--|
| COORDINATORE PER LA SICUREZZA IN FASE DI PROGETTAZIONE<br>Ing. Giuseppe Resto<br>Ordine Ingegneri<br>Provincia di Roma n. 20629 | PROGETTAZIONE AT:<br>Ing. Ambrogio Signorile<br>Ordine Ingegneri<br>Provincia di Grosseto n. 150 (Mandante) | PROGETTAZIONE AT:<br><b>GP INGENGERIA</b><br>GESTIONE PROGETTI, INGEGNERIA s.r.l.  |
| IL GEODOLLO<br>Dott. Geol. Salvatore Marino<br>Ordine dei geologi della Regione Lazio n. 1069                                   | Ing. Massimo Baccetti<br>Ordine Ingegneri<br>Provincia di Grosseto n. 150 (Mandante)                        | <b>cooprogetti</b><br><b>engeko</b>  |
| VISTO: IL RESP. DEL PROCEDIMENTO<br>Ing. Vincenzo Galone  | Ing. Giuseppe Resto<br>Ordine Ingegneri<br>Provincia di Roma n. 20629                                       | IL PROGETTISTA E RESPONSABILE DELL'INTEGRAZIONE DELLE PREVISIONI SPECIALISTICHE (DPR 207/2001 ART. 15 COMMA 2)<br>Dott. Ing. GIORGIO GUIDUCCI<br>Ordine Ingegneri Provincia di Roma n. 14035 |

**IMPIANTI TECNOLOGICI**  
Galleria 2  
Sezioni tipo, particolari costruttivi e  
e di installazione delle apparecchiature in galleria

| CODICE PROGETTO | LV/PROG | ANNO | NOME FILE  | REVISIONE    | SCALA                        |
|-----------------|---------|------|--|--------------|------------------------------|
| D/TAN/245       | D       | 22   | TO0M03MPDC01B  | B            | varie                        |
| D               |         |      | CODICE ELAB. T001M031MPDC01                              |              |                              |
| C               |         |      |  |              |                              |
| B               |         |      | Revisione o seguito istruttoria U.0030221 del 16.01.2023 | Febbraio '23 | Selvi Perilli Guiducci       |
| A               |         |      | Emissione  | Ottobre '22  | Selvi Perilli Guiducci       |
| REV.            |         |      | DESCRIZIONE  | DATA         | REDATTO VERIFICATO APPROVATO |