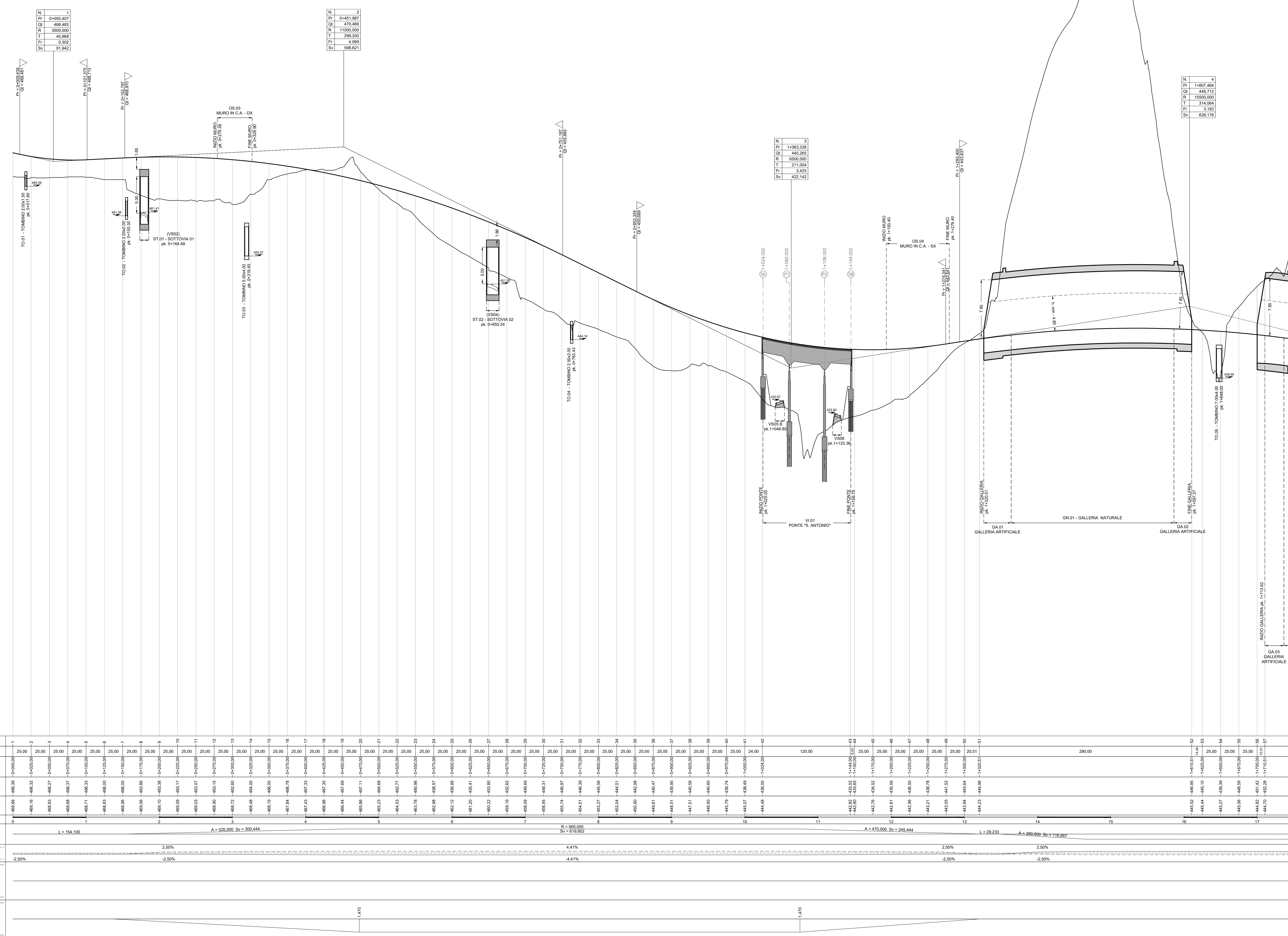


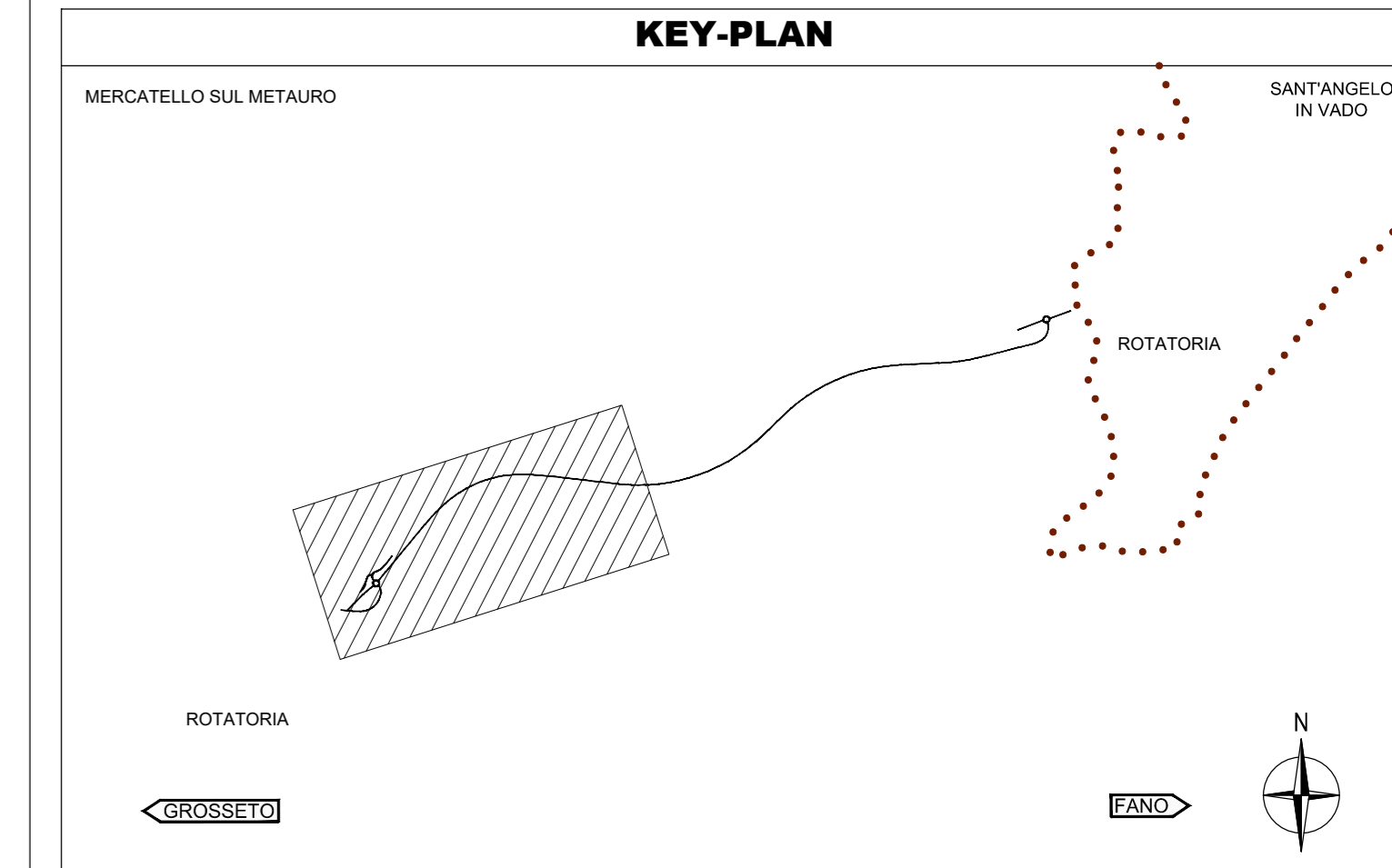
LIVELLETTA	DIFF. DI QUOTA DISTANZA Pendenza	h = 1.58 L = 55.41 i = -2.13%	h = 30.20 L = 611.35 i = -4.94%	h = 8.45 L = 544.13 i = -1.55%
------------	--	-------------------------------------	---------------------------------------	--------------------------------------

Asse Principale



SCALA QUOTE 1:200
SCALA DISTANZE 1:2000

NUMERO SEZIONE	1	2	3	4	5	6	7	8	9	10	11	12	13	14	15	16	17															
DISTANZE PARZIALI	25.00	25.00	25.00	25.00	25.00	25.00	25.00	25.00	25.00	25.00	25.00	25.00	25.00	25.00	25.00	25.00	25.00															
DISTANZE PROGRESSIVE	0+000.00	0+025.00	0+050.00	0+075.00	0+100.00	0+125.00	0+150.00	0+175.00	0+200.00	0+225.00	0+250.00	0+275.00	0+300.00	0+325.00	0+350.00	0+375.00	0+400.00															
QUOTE TERRENO	406.39	406.32	406.27	406.37	406.33	406.00	406.15	406.09	405.88	405.17	405.07	405.15	405.21	405.27	405.39	405.51	405.62															
QUOTE PROGETTO	406.39	406.32	406.27	406.37	406.33	406.00	406.15	406.09	405.88	405.17	405.07	405.15	405.21	405.27	405.39	405.51	405.62															
ETOMETRICHE	0	1	2	3	4	5	6	7	8	9	10	11	12	13	14	15	16															
ANDAMENTO PLANIMETRICO	L = 154.190				A = 520.000 Sv = 305.444				R = 390.000 Sv = 619.602				A = 470.000 Sv = 245.444				L = 29.233				A = 350.000 Sv = 116.979											
SOPRAELEVAZIONI	SX																DX															
ALLARGAMENTI VISIBILITA' SINISTRA	IN																VE															
ALLARGAMENTI VISIBILITA' DESTRA	IN																VE															



Sanas
GRUPPO FS ITALIANE
Direzione Progettazione e Realizzazione Lavori

E 78 GROSSETO - FANO
TRATTO SELCI - LAMA (E 45) - S.STEFANO DI GAIFA
Adeguamento a 2 corsie del tratto Mercatello sul Metauro Ovest - Mercatello sul Metauro Est (Lotto 4°)

PROGETTO DEFINITIVO AN 245

ANAS - DIREZIONE PROGETTAZIONE E REALIZZAZIONE LAVORI

COORDINATORE PER LA SICUREZZA IN FASE DI PROGETTAZIONE Ing. Giuseppe Resta Ordine Ingegneri Provincia di Roma n. 20629	PROGETTISTI SPECIALISTI Ing. Ambrogio Signorini Ordine Ingegneri Provincia di Roma n. A35111	PROGETTAZIONE ATI: (Mandataria) GPI INGEGNERIA GESTIONE PROGETTI, INGEGNERIA s.r.l.
IL GEOLOGO Dott. Geol. Salvatore Morino Ordine dei geologi della Regione Lazio n. 1069	Ing. Moreno Panfilii Ordine Ingegneri Provincia di Perugia n. A2557	(Mandatario) cooprogetti engeko Società di Ingegneria e Architettura
VISTO: IL RESP. DEL PROCEDIMENTO Arch. Panfilii, Marco Calzavara	Ing. David Crenca Provincia di Grosseto n. A13762	IL PROGETTISTA È RESPONSABILE DELL'INTEGRAZIONE DELLE PREVISIONI SPECIALISTICHE (DPR207/20 A11 15 COMMA 15) Dott. ing. GIORGIO GUIDUCCI Ordine Ingegneri Provincia di Roma n. 14039

PROGETTO STRADALE
ASSE PRINCIPALE

Profilo Longitudinale - Tav. 1 di 3

CODICE PROGETTO	NOME FILE	REVISIONE	SCALA
PROGETTO DITAN245	TOOPS00TRAFPO1B	B	1:200/2:000
ELAB.	T00P0S00TRAFPO1		
REV.	DESCRIZIONE	DATA	REDAITTO
			VERIFICATO
			APPROVATO