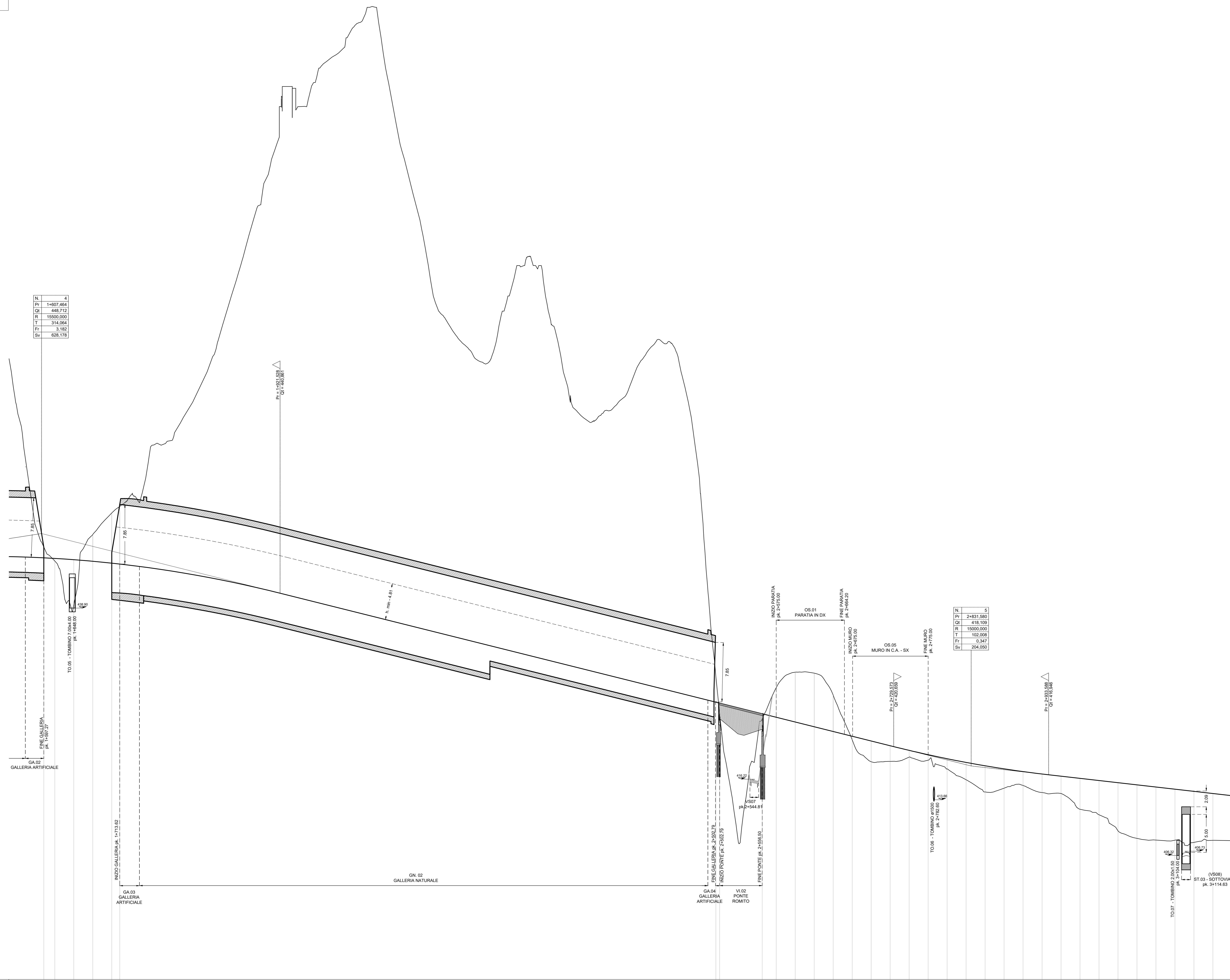
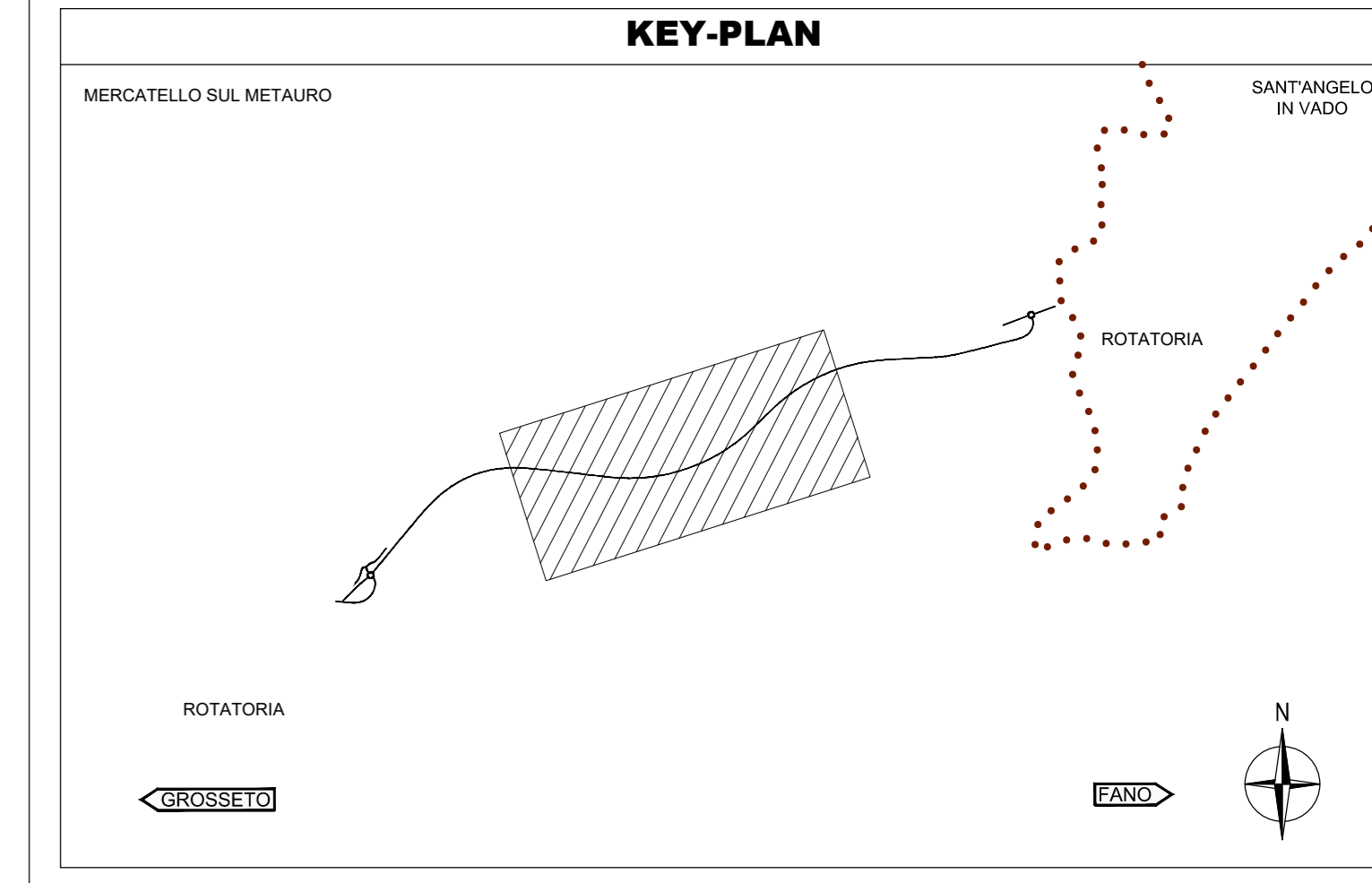


LIVELLETTE	DIFF. DI QUOTA DISTANZA PENDENZA	h = -30.00 L = 1224.12 i = -2.50%
Asse Principale		



SCALA QUOTE 1:200
SCALA DISTANZE 1:2000

NUMERO SEZIONI	16	17	18	19	20	21	22	23	24	25	26	27	28	29	30	31	32
DISTANZE PARZIALI	25.00	25.00	25.00	25.00	25.00	25.00	25.00	25.00	25.00	25.00	25.00	25.00	25.00	25.00	25.00	25.00	25.00
DISTANZE PROGRESSIVE	1450.00	1475.00	1500.00	1525.00	1550.00	1575.00	1600.00	1625.00	1650.00	1675.00	1700.00	1725.00	1750.00	1775.00	1800.00	1825.00	1850.00
QUOTE TERRENO	445.00	445.00	445.00	445.00	445.00	445.00	445.00	445.00	445.00	445.00	445.00	445.00	445.00	445.00	445.00	445.00	445.00
QUOTE PROGETTO	445.00	445.00	445.00	445.00	445.00	445.00	445.00	445.00	445.00	445.00	445.00	445.00	445.00	445.00	445.00	445.00	445.00
ETOMETRICHE	<p>ANDAMENTO PLANIMETRICO</p> <p>Sv = 736.909 R = 1500.000 A = 350.000 Sv = 116.667</p> <p>A = 430.000 Sv = 144.453</p> <p>R = 1200.000 Sv = 602.711</p> <p>A = 430.000 Sv = 144.453</p>																
SOPRAELEVAZIONI	<p>SX --- 2.50% 2.50% 3.52% 2.50%</p> <p>DX --- -4.00% -2.50% -2.50% -3.52%</p> <p>EXI ---</p>																
ALLARGAMENTI VISIBILITA' SINISTRA	<p>NI ---</p> <p>SI ---</p> <p>EXI ---</p>																
ALLARGAMENTI VISIBILITA' DESTRA	<p>NI ---</p> <p>SI ---</p> <p>EXI ---</p>																



Sanas
GRUPPO FS ITALIANE
Direzione Progettazione e Realizzazione Lavori

E 78 GROSSETO - FANO
TRATTO SELCI - LAMA (E 45) - S. STEFANO DI GAIFA
Adeguamento a 2 corsie del tratto Mercatello sul Metauro Ovest - Mercatello sul Metauro Est (Lotto 4°)

PROGETTO DEFINITIVO AN 245

ANAS - DIREZIONE PROGETTAZIONE E REALIZZAZIONE LAVORI

COORDINATORE PER LA SICUREZZA IN FASE DI PROGETTAZIONE Ing. Giuseppe Resta Ordine Ingegneri Provincia di Roma n. 20629	1 PROGETTISTI SPECIALISTICI Ing. Ambrogio Signorilli Ordine Ingegneri Provincia di Roma n. A35111 Ing. Moreno Panfilii Ordine Ingegneri Provincia di Perugia n. A2657	PROGETTAZIONE ATI: (Mandataria) GP INGENNERIA GESTIONE PROGETTI, INGEGNERIA s.r.l. cooprogetti engeko
IL GEOLOGO Dott. Geol. Salvatore Morino Ordine dei geologi della Regione Lazio n. 1069	Ing. David Crenca Ordine Ingegneri Provincia di Grosseto n. A1762	(Mandatario)

VISTO: IL RESP. DEL PROCEDIMENTO
Ing. Vincenzo Catone

VISTO: IL RESP. DEL PROGETTO
Arch. Paolo Marco Calzavara

IL PROGETTISTA E RESPONSABILE DELL'INTEGRAZIONE DELLE SPECIALISTICHE (DPR 207/20 ART. 15 COMMA 2)
Dott. Ing. GIORGIO GUIDUCCI
Ordine Ingegneri Provincia di Roma n. 14035

PROGETTO STRADALE
ASSE PRINCIPALE
Profilo Longitudinale - Tav. 2 di 3

CODICE PROGETTO	NOME FILE	REVISIONE	SCALA
PROGETTO DITAN245	TOOPS00TRAFF02B	B	1:200/2:000
ELAB.	T00P0200TRAFF02		

REV.	DESCRIZIONE	DATA	REDAITTO	VERIFICATO	APPROVATO
B	Emissione a seguito istruttoria U.0030221 del 16.01.2023	Febbraio '23	Guidobaldi	Resto	Guiducci
A		Ottobre '22	Guidobaldi	Resto	Guiducci