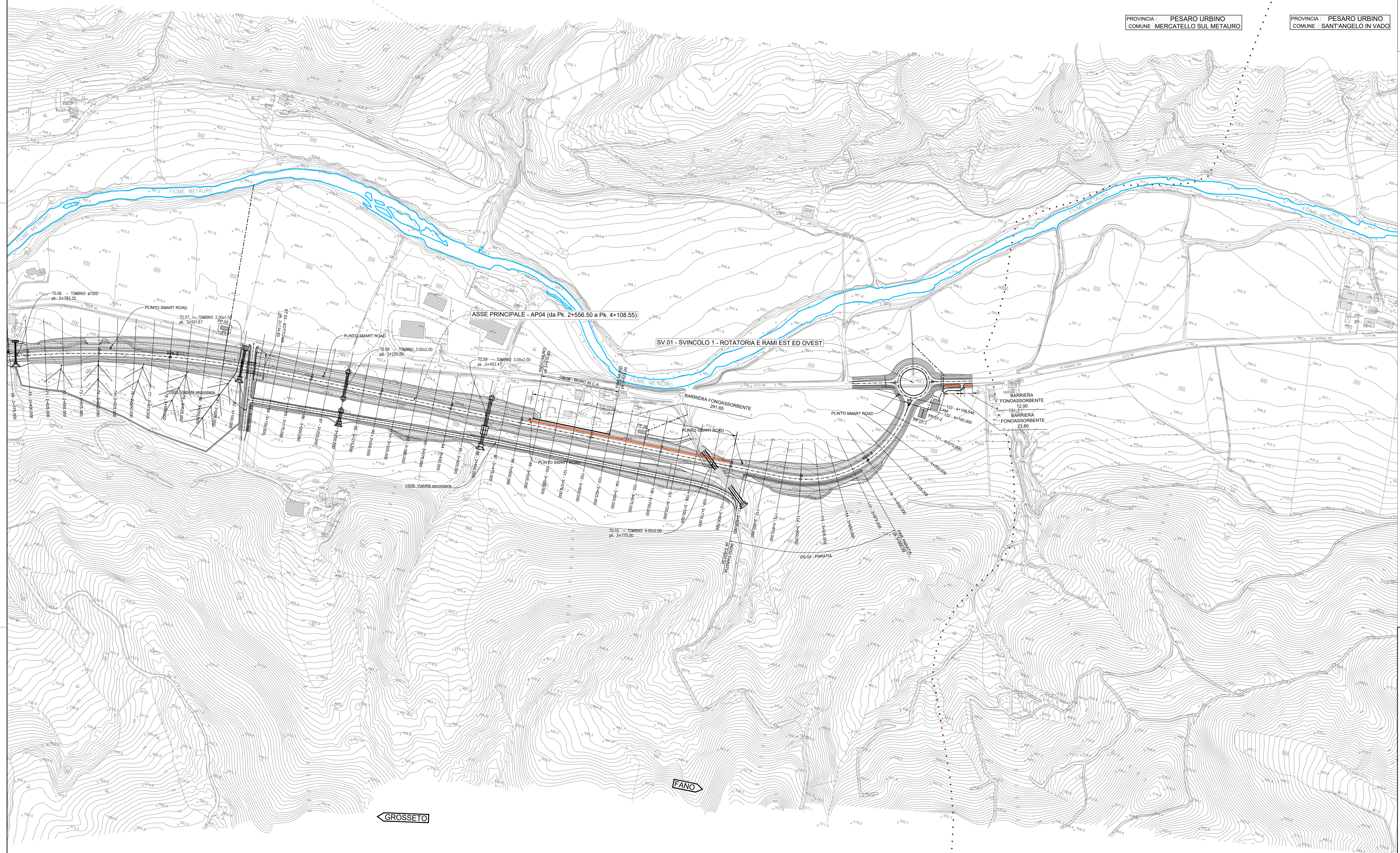
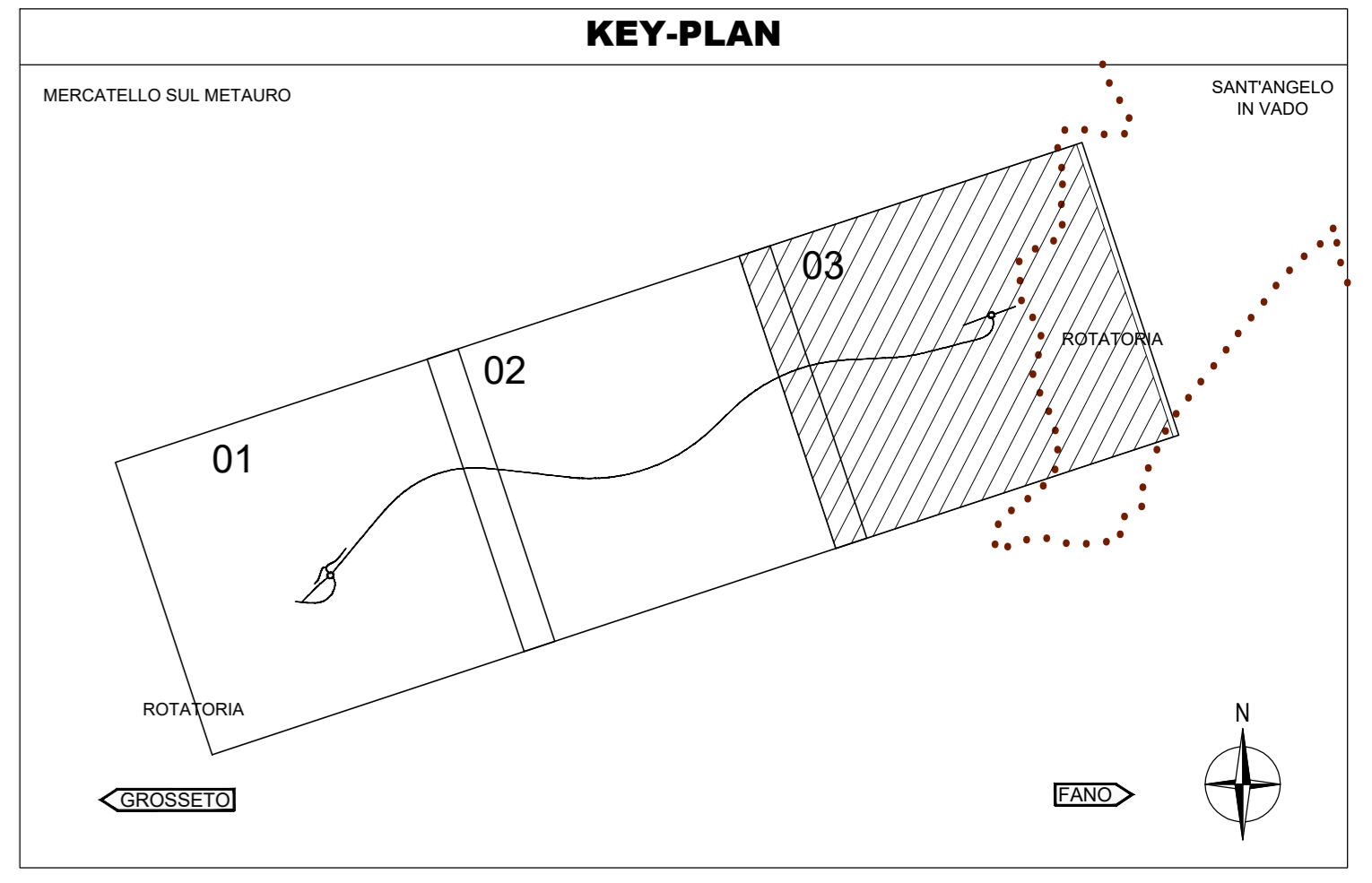




PROVINCIA : PESARO URBINO
COMUNE : MERCATELLO SUL METAURO

PROVINCIA : PESARO URBINO
COMUNE : SANT'ANGELO IN VADO



Sanas
GRUPPO FS ITALIANE
Direzione Progettazione e Realizzazione Lavori

E 78 GROSSETO - FANO
TRATTO SELCI - LAMA (E 45) - S.STEFANO DI GAIFA
Adeguamento a 2 corsie del tratto Mercatello sul Metauro Ovest - Mercatello sul Metauro Est (Lotto 4°)

PROGETTO DEFINITIVO AN 245

ANAS - DIREZIONE PROGETTAZIONE E REALIZZAZIONE LAVORI

COORDINATORE PER LA SICUREZZA IN FASE DI PROGETTAZIONE Ing. Giuseppe Reste Ordine Ingegneri Provincia di Roma n. 20629	1 PROGETTISTI SPECIALISTICI Ing. Ambrogio Signorilli Ordine Ingegneri Provincia di Roma n. A35111	PROGETTAZIONE ATI: (Mandatario) GPI INGEGNERIA GESTIONE PROGETTI INGEGNERIA s.r.l.
IL GEOLOGO Dott. Geol. Salvatore Marino Ordine dei geologi della Regione Lazio n. 1069	Ing. Moreno Panfilii Ordine Ingegneri Provincia di Perugia n. A2657	(Mandante) cooprogetti engeko
VISTO IL RESP. DEL PROCEDIMENTO Ing. Vincenzo Galone	Ing. David Crenzo Ordine Ingegneri Provincia di Frosinone n. A1762	(Mandante) AIM
VISTO IL RESP. DEL PROGETTO Arch. Panfil. Marco Calozza	Ing. Giuseppe Reste Ordine Ingegneri Provincia di Roma n. 20629	IL PROGETTISTA E RESPONSABILE DELL'INTEGRAZIONE DELLE PROGETTAZIONI SPECIALISTICHE (OPROJ/20 ART 15 COMMA 2) Dott. Ing. GIORGIO GUIDUCCI Ordine Ingegneri Provincia di Roma n. 14035

PROGETTO STRADALE
ASSE PRINCIPALE

Pianimetria di progetto - Tav. 3 di 3

CODICE PROGETTO	LIV. PROG.	ANNO	NOME FILE	REVISIONE	SCALA
DTAN245	D	22	TOOPS00TRAPP03B	B	1:2.000
D			CODICE ELAB. T00P500TRAPP03		
C					
B	Revisione o seguito istruttoria U.0030221 del 16.01.2023	Febbraio '23	Guidobaldi	Resto	Guiducci
A	Emissione	Ottobre '22	Guidobaldi	Resto	Guiducci
REV.	DESCRIZIONE	DATA	REDATTO	VERIFICATO	APPROVATO