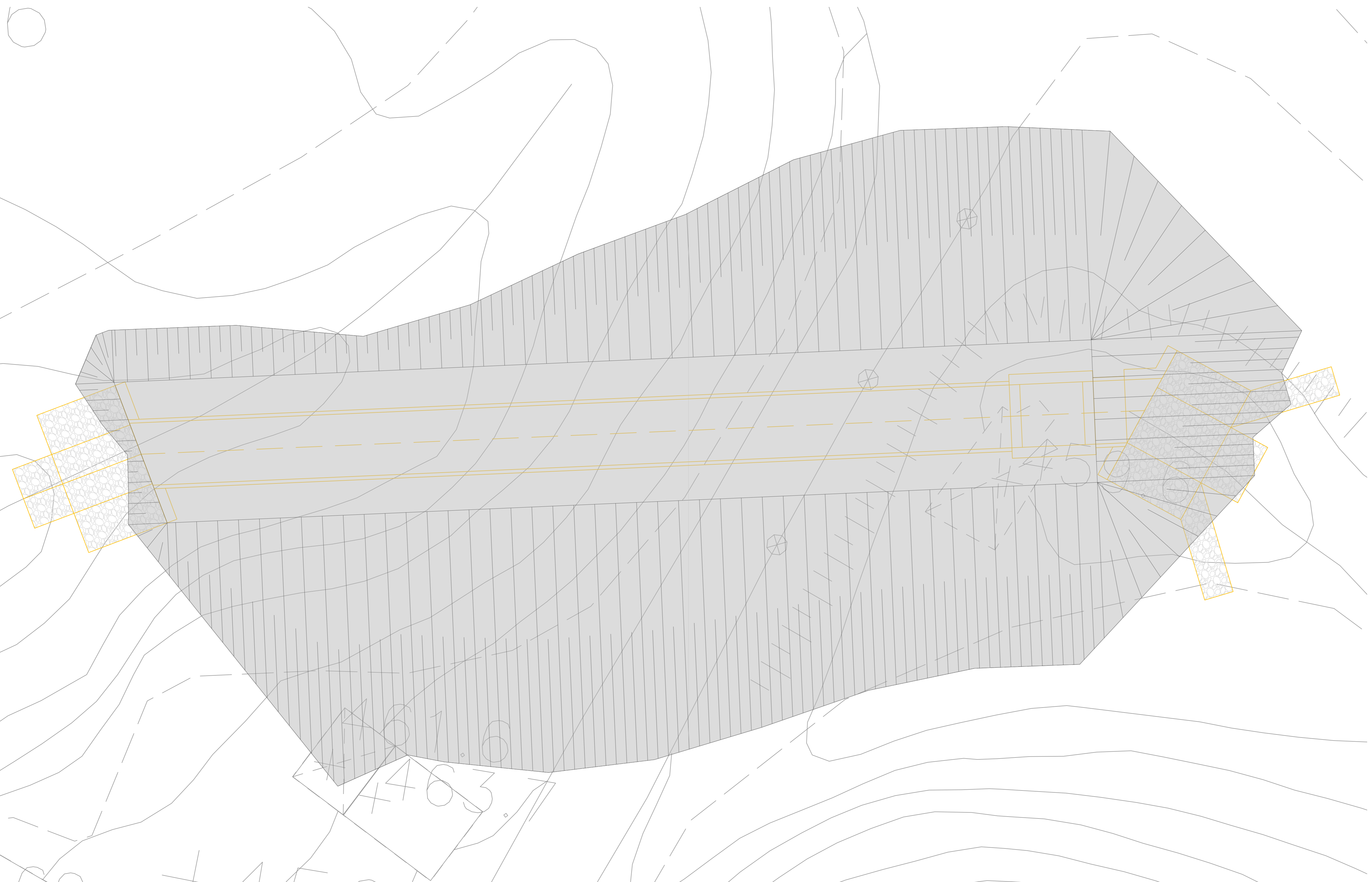


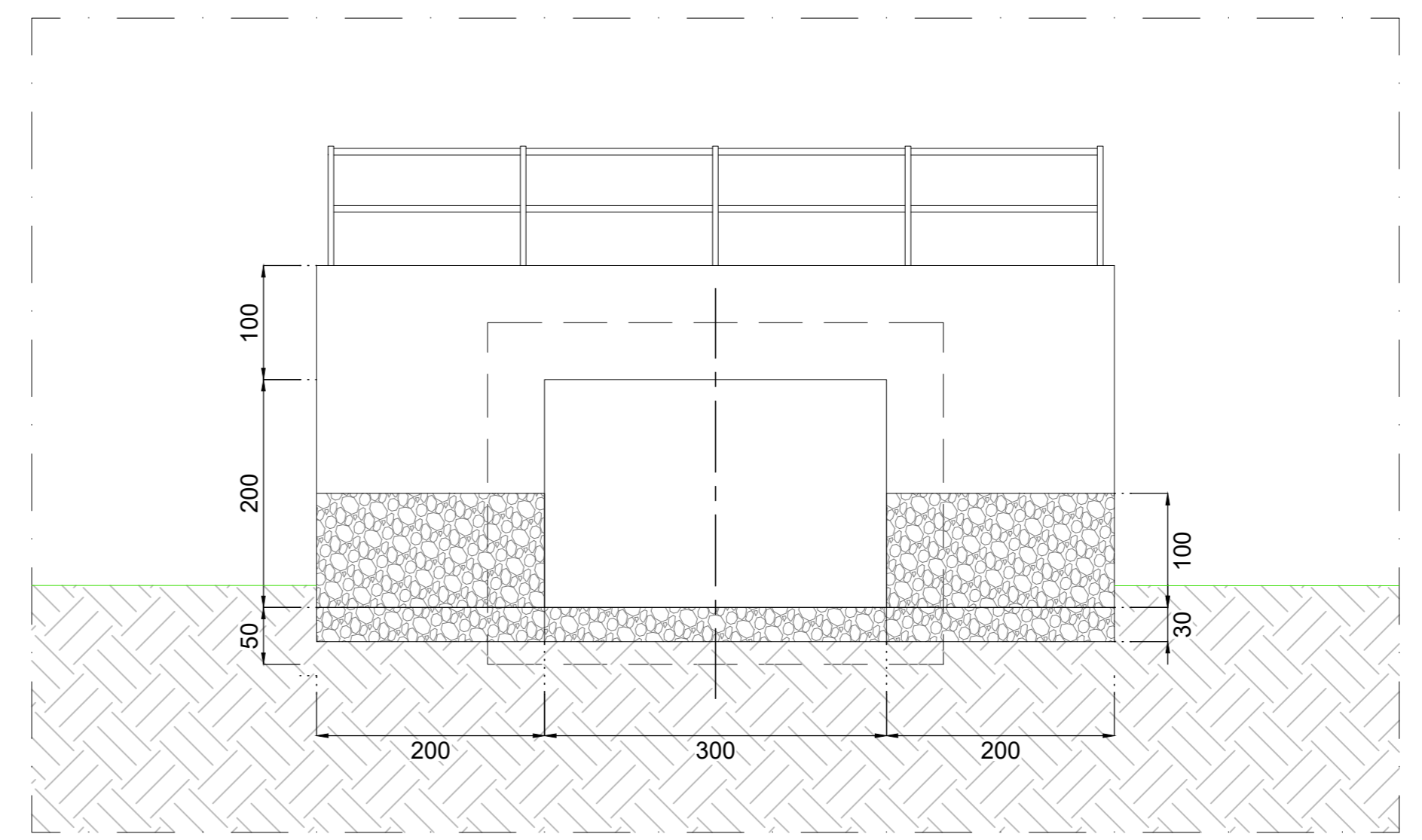
PLANIMETRIA
1:100



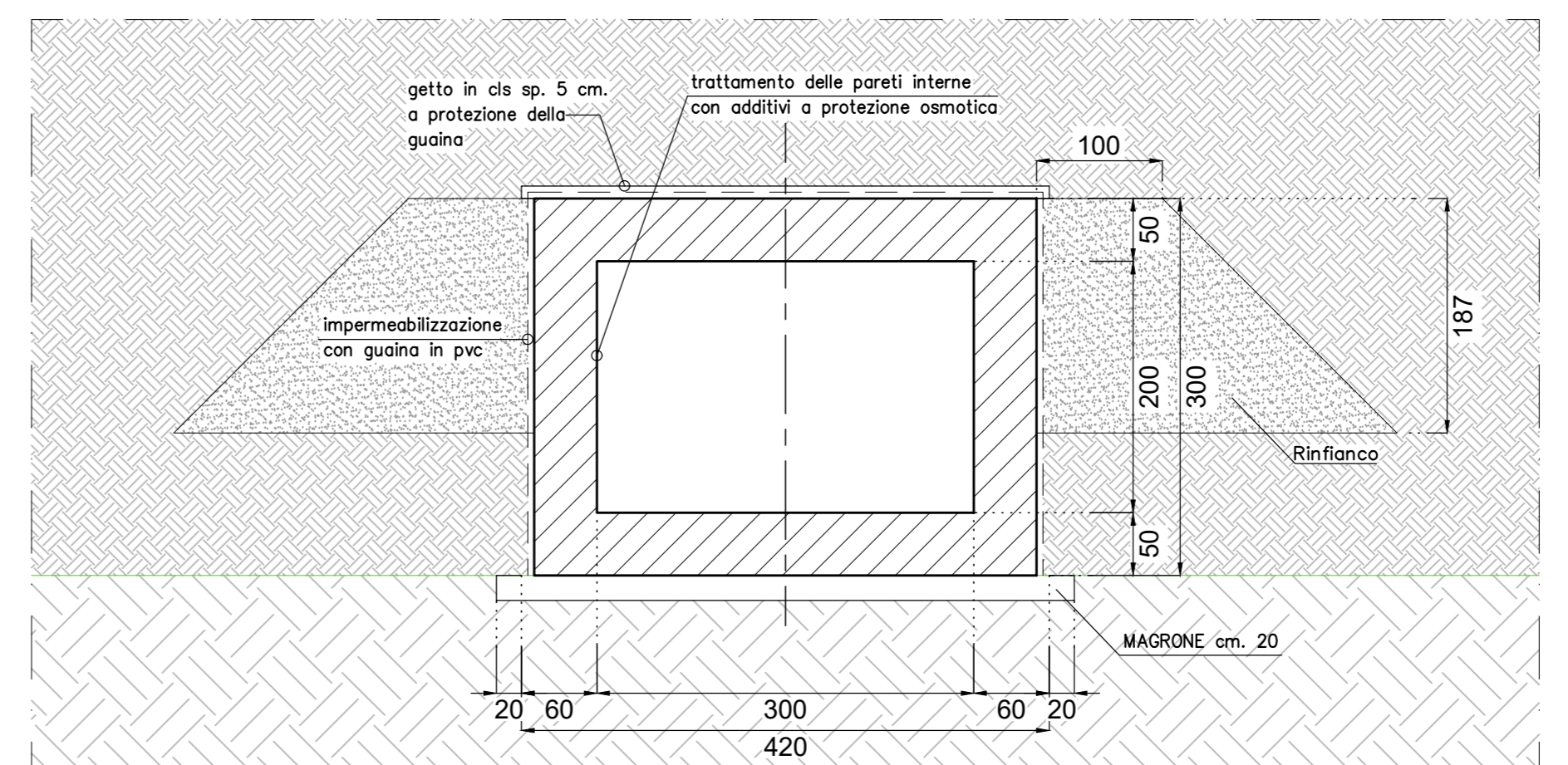
DEVIAZIONE FOSSE - TOMBINO 3.00x2.00

NOTA
PER LE CARATTERISTICHE DEI MATERIALI SI RIMANDA ALLA TAVOLA TOOTM00STRREG1A

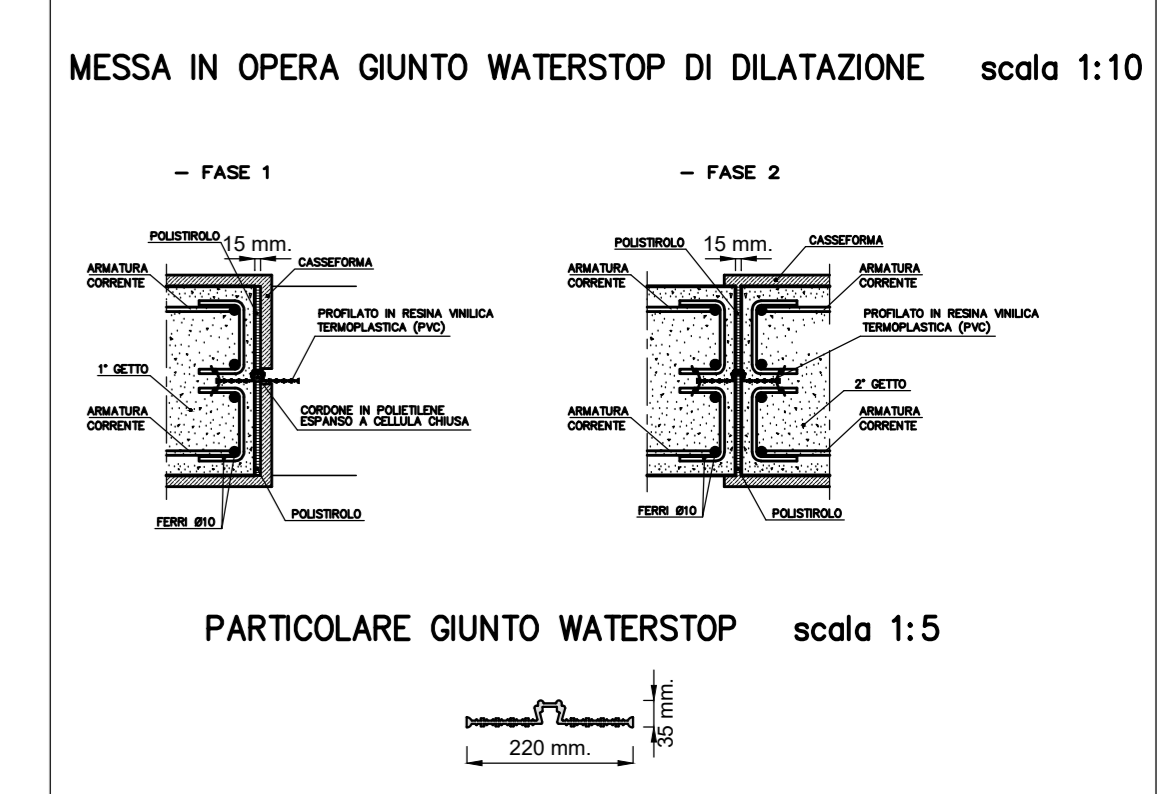
INCIDENZE ARMATURE
220 kg/m³



SEZIONE A-A
1:50



SEZIONE B-B
1:50

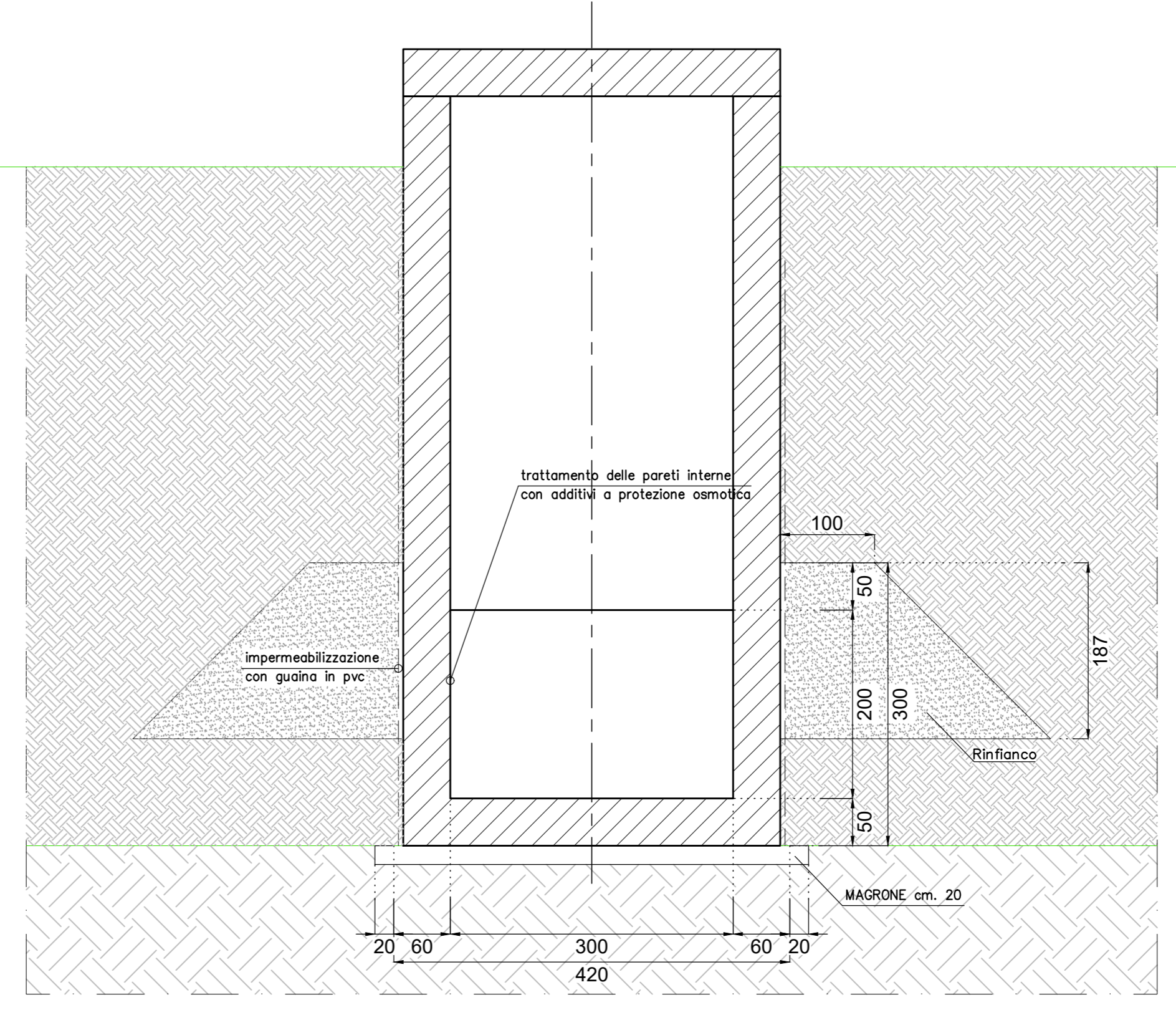


PARTICOLARE GIUNTO WATERSTOP
scala 1:5

PIANTA SCAVO
1:100



SEZIONE LONGITUDINALE
1:100



SEZIONE C-C
1:50

Sanas
GRUPPO FS ITALIANE
Direzione Progettazione e Realizzazione Lavori

E 78 GROSSETO - FANO
TRATTO SELCI - LAMA (E 45) - S. STEFANO DI GAIFA
Adeguamento a 2 corsie del tratto Mercatello sul Metauro Ovest - Mercatello sul Metauro Est (Lotto 4°)

PROGETTO DEFINITIVO AN 245

ANAS - DIREZIONE PROGETTAZIONE E REALIZZAZIONE LAVORI

COORDINATORE PER LA SICUREZZA IN FASE DI PROGETTAZIONE Ing. Giuseppe Resto Ordine Ingegneri Provincia di Roma n. 20629	1 PROGETTISTI SPECIALISTICI Ing. Ambrogio Signorilli Ordine Ingegneri Provincia di Roma n. A35111 Ing. Moreno Panfili Ordine Ingegneri Provincia di Perugia n. A2657	PROGETTAZIONE ATI: (Mandatari) GP INGENGERIA GESTIONE PROGETTI INGENGERIA s.r.l. coopprogetti engeko S.p.A. - INGEGNERIA E PROGETTAZIONE
IL GEOLOGO Dott. Geol. Salvatore Marino Ordine dei geologi della Regione Lazio n. 1069	IL PROGETTISTA E RESPONSABILE DELL'INTEGRAZIONE DELLE PRESTAZIONI SPECIALISTICHE (DPR/207/20 ART. 15 COMMA 2) Dott. Ing. GIORGIO GUIDUCCI Ordine Ingegneri Provincia di Roma n. 14035	IL PROGETTISTA E RESPONSABILE DELL'INTEGRAZIONE DELLE PRESTAZIONI SPECIALISTICHE (DPR/207/20 ART. 15 COMMA 2) Dott. Ing. GIORGIO GUIDUCCI Ordine Ingegneri Provincia di Roma n. 14035

VISTO: IL RESP. DEL PROCEDIMENTO Ing. Vincenzo Galone
VISTO: IL RESP. DEL PROGETTO Arch. Panfil. Marco Calozza

OPERE D'ARTE MINORI
OPERE DI ATTRAVERSAMENTO IDRAULICO
Tombino scotolare deviazione fosso T005
Pianta, prospetto e sezioni tipologiche

CODICE PROGETTO	LV. PROG.	ANNO	NOME FILE	REVISIONE	SCALA
DTAN245	D	22	TOOTM00STRCP02B	B	Varie
D					
C					
B	Revisione a seguito istruttoria U.0030221 del 16.01.2023			Febbraio '23	Suraci Crenco Guiducci
A	Emissione			Ottobre '22	Suraci Crenco Guiducci
REV.	DESCRIZIONE	DATA	REDATTO	VERIFICATO	APPROVATO