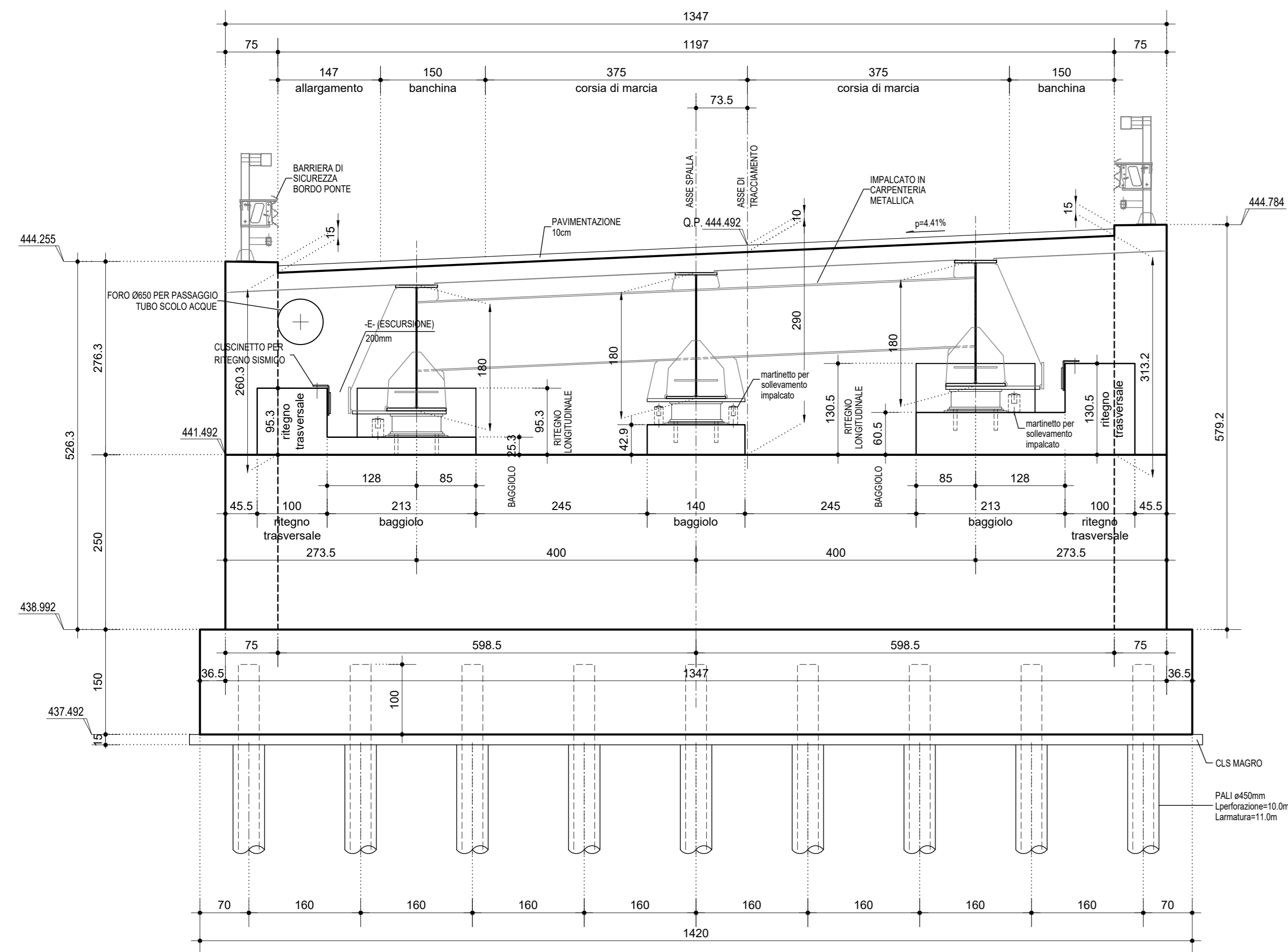
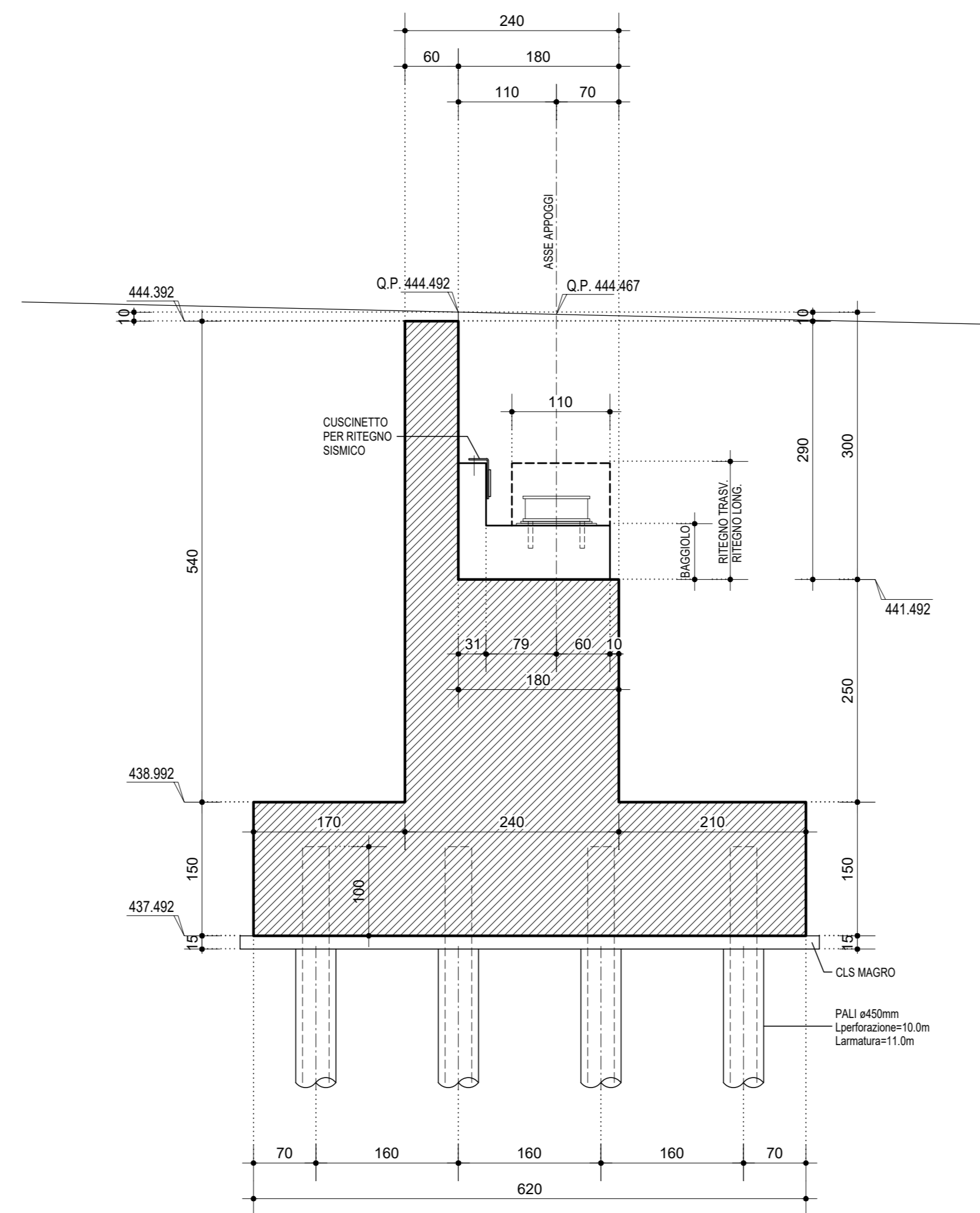


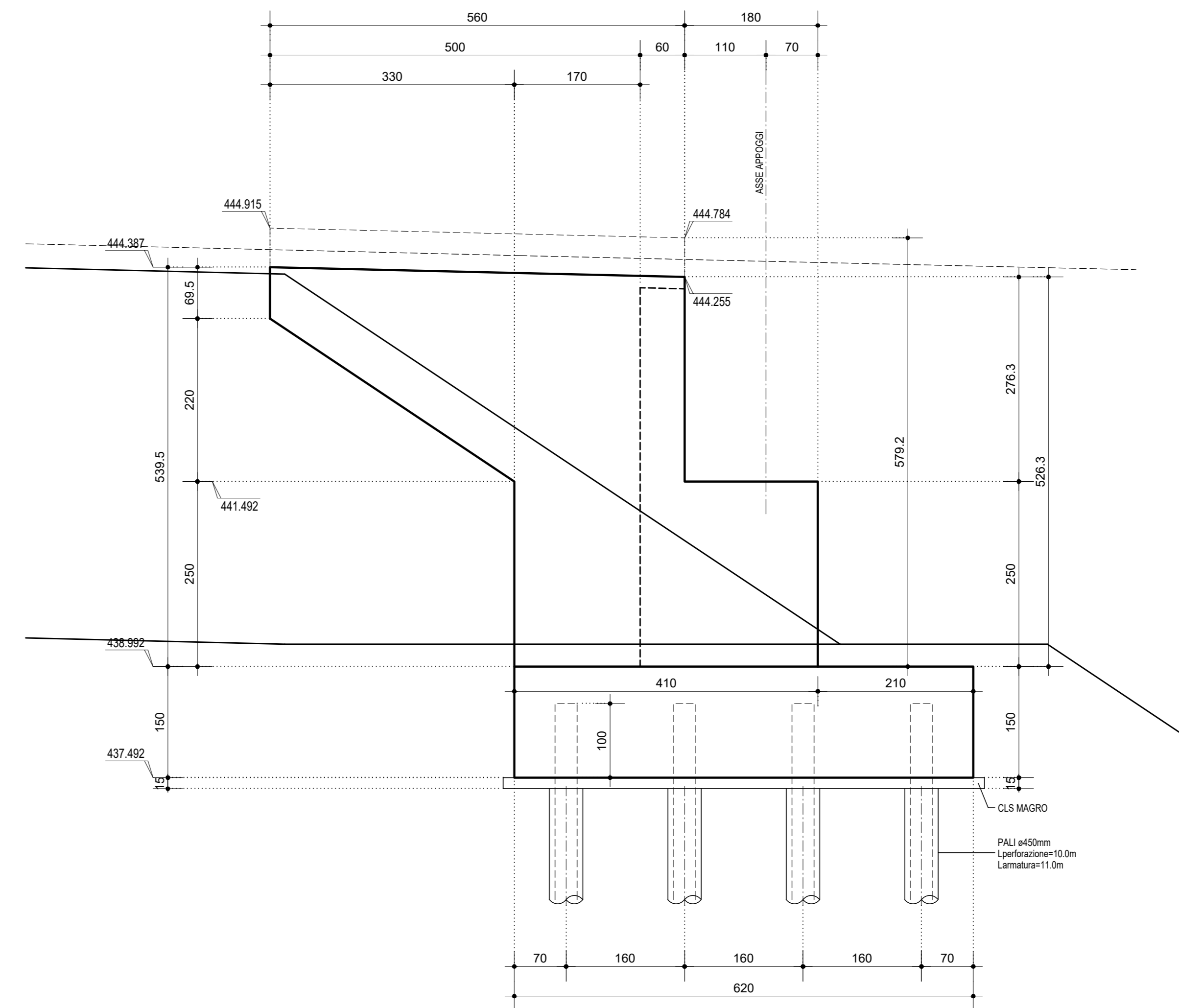
VISTA FRONTALE 1:50



SEZIONE IN ASSE TRACCIAMENTO 1:50



PROSPETTO RISVOLTI 1:50

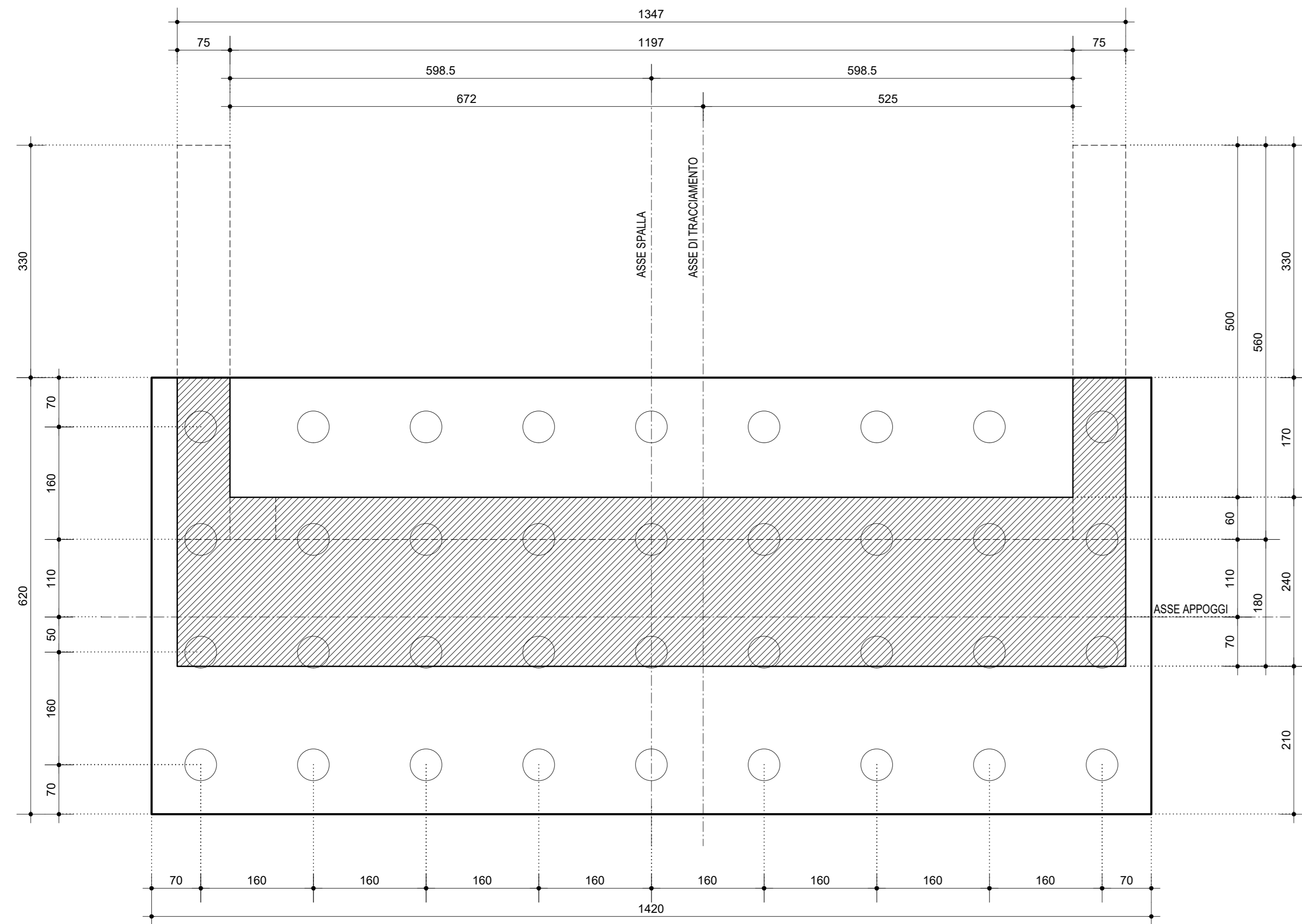


NOTA SU MARTINETTI DI SOLLEVAMENTO:
PER LE PORTATE DEI MARTINETTI SI FA CITA' RIFERIMENTO AL
DISEGNO D'ASSEMBLE DELLA CARPENTERIA METALLICA RIPALCATO.

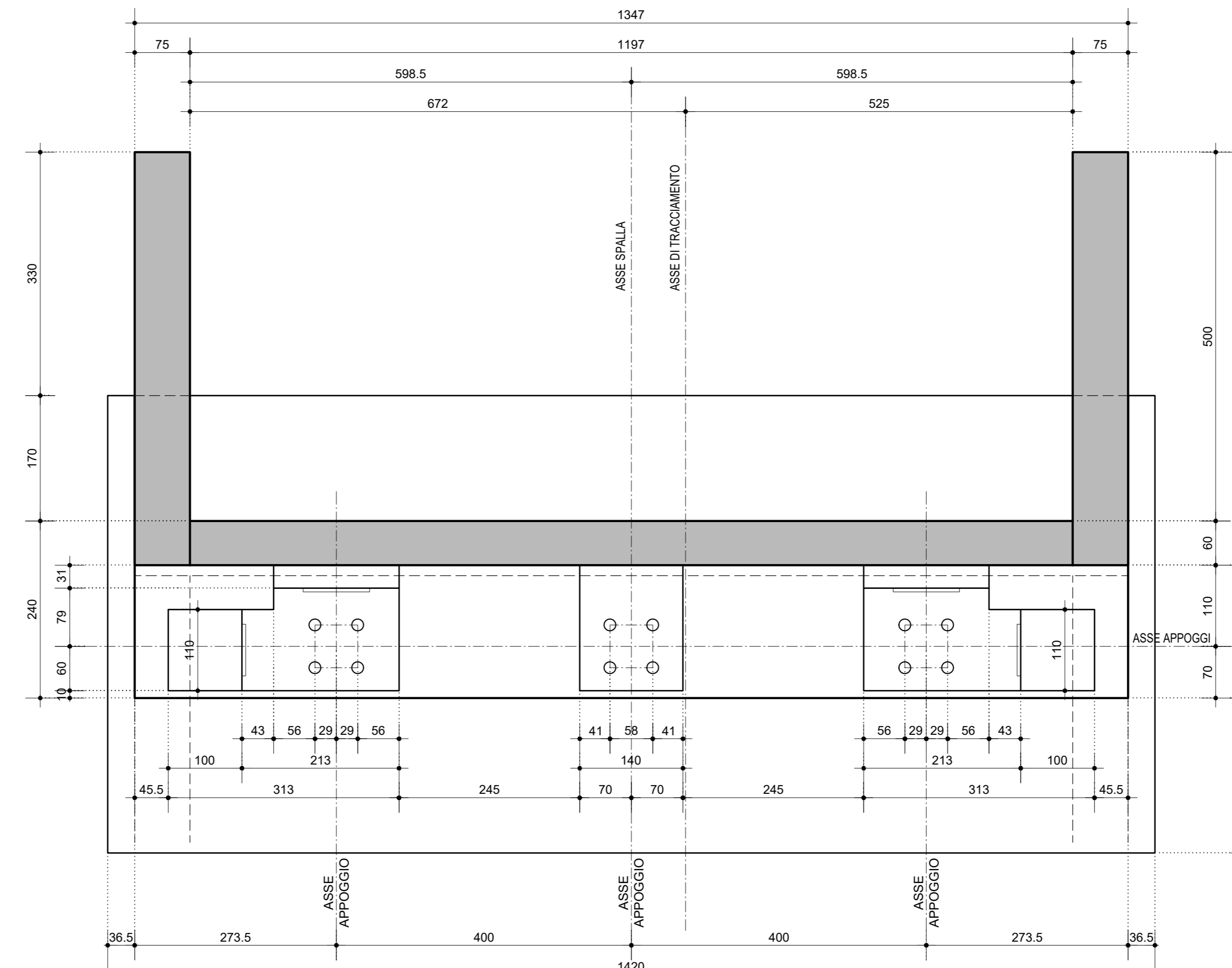
INCIDENZA ACCIAIO DI ARMATURA

- SPALLE - STRUTTURE IN ELEVAZIONE : 110 kg/mc
- SPALLE - STRUTTURE DI FONDAZIONE : 100 kg/mc
- BAGGIOLI : 200 kg/mc
- RITEGNI : 200 kg/mc

PIANTA FONDAZIONE E SPICCATO ELEVAZIONE 1:50
(n.36 PALI Ø450mm L=10,00m)



VISTA DALL'ALTO 1:50



Sanas
GRUPPO FS ITALIANE
Direzione Progettazione e Realizzazione Lavori

E 78 GROSSETO - FANO
TRATTO SELCI - LAMA (E 45) - S.STEFANO DI GAIFA
Adeguamento a 2 corsie del tratto Mercatello sul Metauro Ovest - Mercatello sul Metauro Est (Lotto 4°)

PROGETTO DEFINITIVO AN 245

ANAS - DIREZIONE PROGETTAZIONE E REALIZZAZIONE LAVORI

COORDINATORE PER LA SICUREZZA IN FASE DI PROGETTAZIONE Ing. Giuseppe Resto Ordine Ingegneri Provincia di Roma n. 20629	PROGETTISTI SPECIALISTICI Ing. Ambrogio Signorini Ordine Ingegneri Provincia di Roma n. A35111 Ing. Moreno Pianfili Ordine Ingegneri Provincia di Perugia n. A2357	PROGETTAZIONE ATI: (Mandatario) GPI INGEGNERIA GESTIONE PROGETTI INGEGNERIA s.r.l. (Mandatario) cooprogetti (Mandatario) engeko S.p.A. (Mandatario)
IL GEOLOGO Dott. Geol. Salvatore Marino Ordine dei geologi della Regione Lazio n. 1069	VISTO IL RESP. DEL PROCEDIMENTO Ing. Vincenzo Galone	IL PROGETTISTA E RESPONSABILE DELL'INTEGRAZIONE DELLE STRUTTURE SPECIALISTICHE (DPR207/20 ART 15 COMMA 2) Dott. Ing. GIORGIO GUIDUCCI Ordine Ingegneri Provincia di Roma n. 20629

OPERE D'ARTE MAGGIORI
Viadotto S. Antonio
Carpenteria Spalla A

CODICE PROGETTO	NOME FILE	REVISIONE	SCALA
DTAN245	TO0V01STRCP01B	B	1:50

PROGETTO	LIV. PROG.	ANNO	CODICE ELAB.	DATA	REDAITTO	VERIFICATO	APPROVATO
DTAN245	D	22	T0V01STRCP01				

REV.	DESCRIZIONE	DATA	REDAITTO	VERIFICATO	APPROVATO
B	Revisione a seguito istruttoria U.0030221 del 16.01.2023	Febbraio '23	Piacentini	Crenca	Guiducci
A	Emissione	Ottobre '22	Piacentini	Crenca	Guiducci