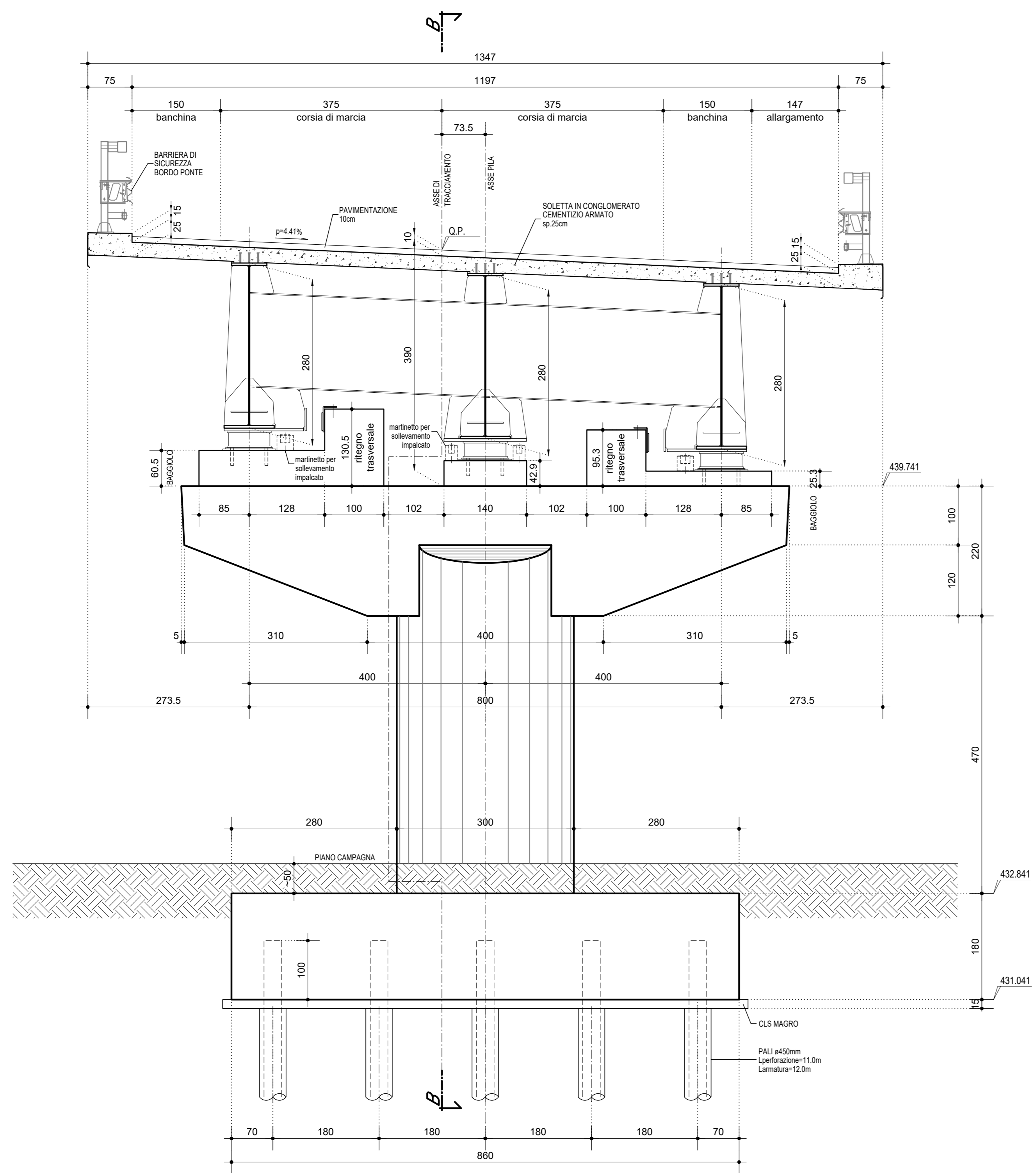
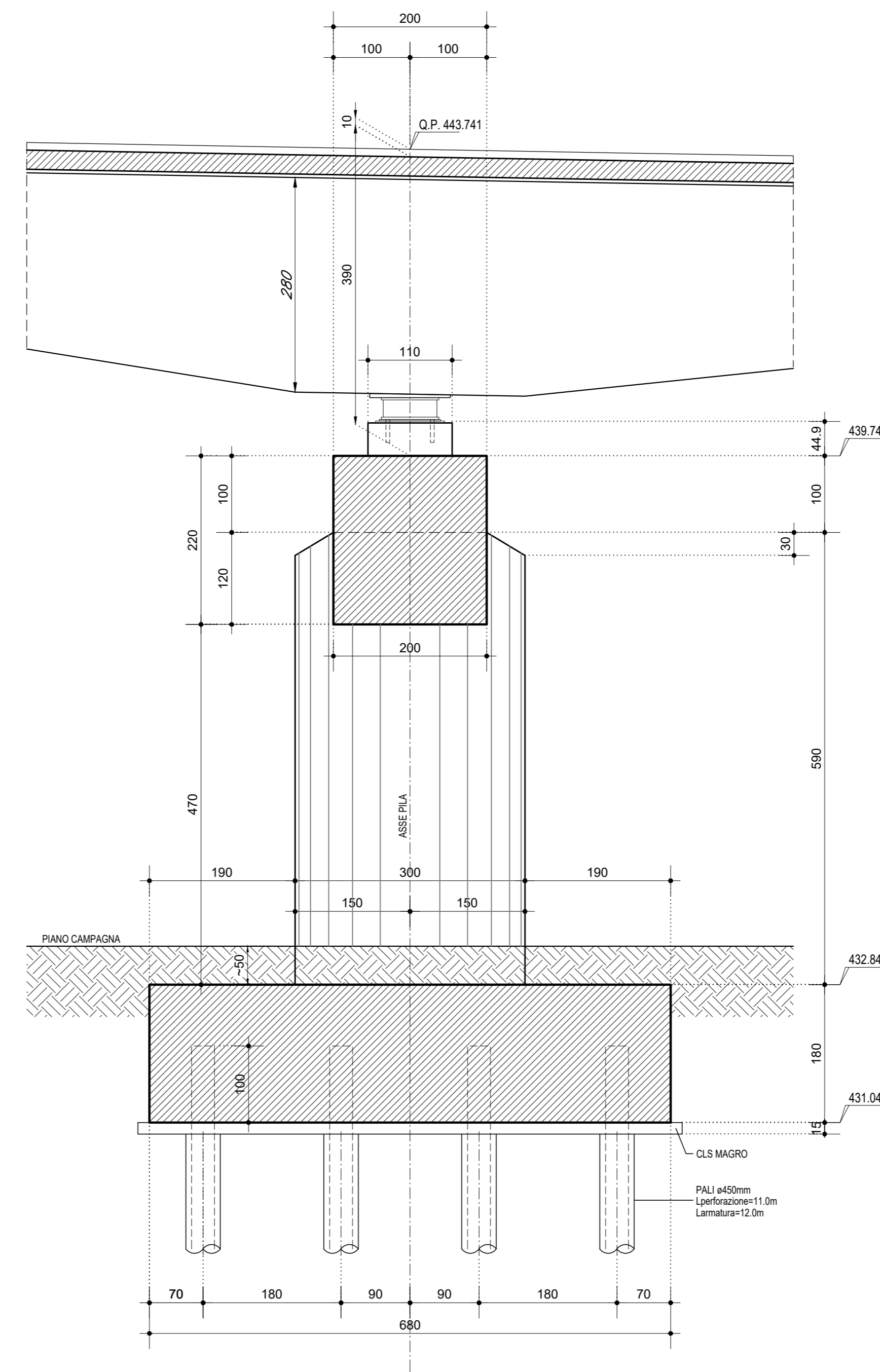


VISTA A-A 1:50



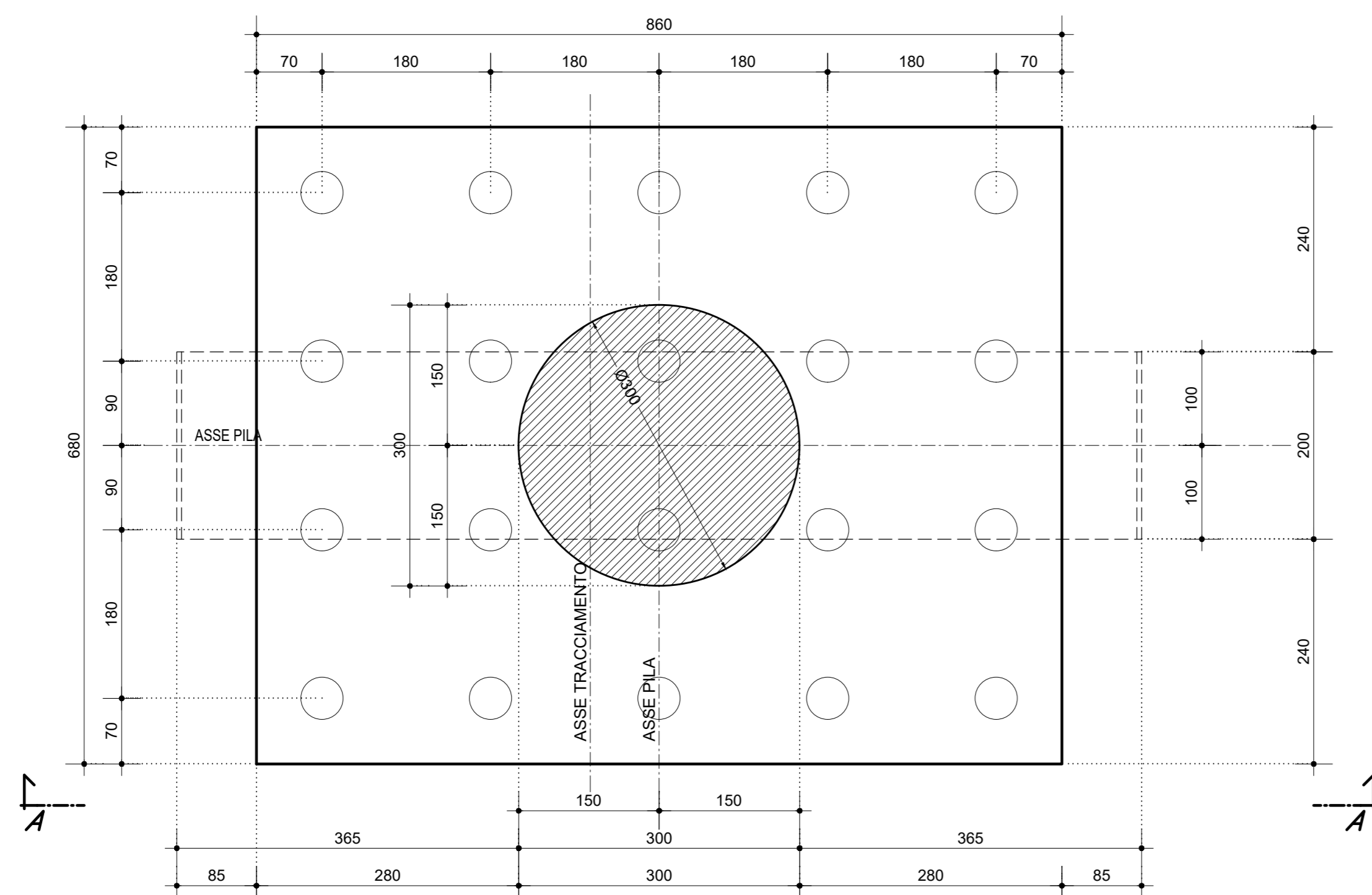
SEZIONE B-B 1:50



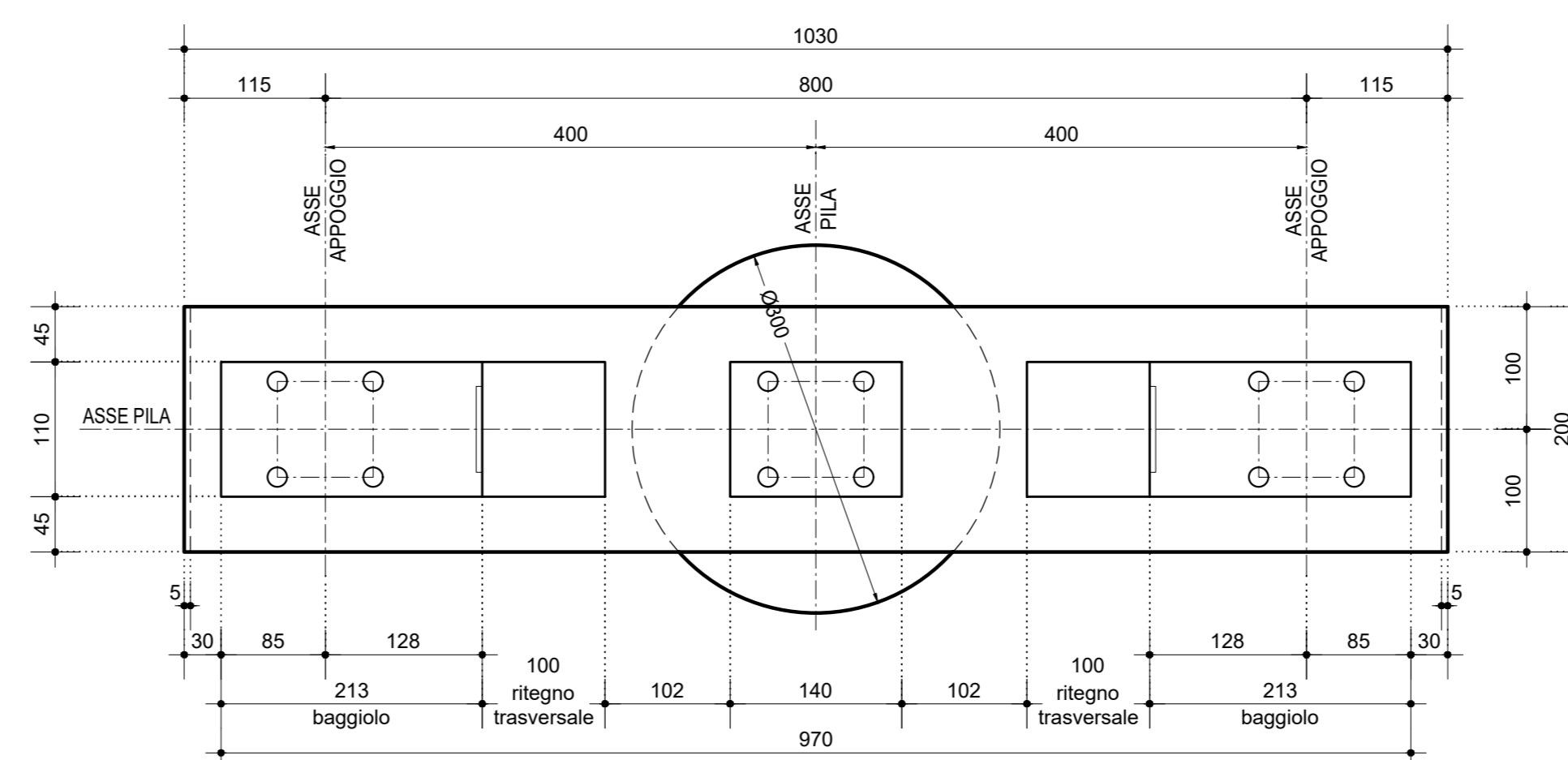
NOTA SU MARTINETTI DI SOLLEVAMENTO:  
PER LE PORTATE DEI MARTINETTI SI FACCIÀ RIFERIMENTO AL  
DISEGNO D'ASSEMBLE DELLA CARPENTERIA METALLICA IMPALCATO.

INCIDENZA ACCIAIO DI ARMATURA	
• PILE - STRUTTURE DI FONDAZIONE	: 110 kg/mc
• PILE - FUSTO	: 180 kg/mc
• PILE - PULVINO	: 240 kg/mc
• BAGGIOLI	: 260 kg/mc
• RITEGNI	: 260 kg/mc

PIANTA FONDAZIONE E SPICCATO ELEVAZIONE 1:50  
(n.20 PILI Ø450mm L=11,00m)



PIANTA TESTA PILA 1:50



**Sanas**  
GRUPPO FS ITALIANE

Direzione Progettazione e Realizzazione Lavori

**E 78 GROSSETO - FANO**  
**TRATTO SELCI - LAMA (E 45) - S.STEFANO DI GAIFA**  
**Adeguamento a 2 corsie del tratto Mercatello sul Metauro Ovest - Mercatello sul Metauro Est (Lotto 4°)**

PROGETTO DEFINITIVO

AN 245

ANAS - DIREZIONE PROGETTAZIONE E REALIZZAZIONE LAVORI

<p><b>COORDINATORE PER LA SICUREZZA IN FASE DI PROGETTAZIONE</b></p> <p>Ing. Giuseppe Resto Ordine Ingegneri Provincia di Roma n. 20629</p>	<p><b>1 PROGETTISTI SPECIALISTI</b></p> <p>Ing. Ambrogio Signorilli Ordine Ingegneri Provincia di Roma n. A35111</p> <p>Ing. Moreno Panfilii Ordine Ingegneri Provincia di Perugia n. A2457</p>	<p><b>PROGETTAZIONE ATI:</b> (Mandatari)</p> <p><b>GPI INGEGNERIA</b> GESTIONE PROGETTI INGEGNERIA s.r.l.</p> <p><b>cooprogetti</b></p> <p><b>engeko</b> S.p.A.</p>
<p><b>IL GEOLOGO</b></p> <p>Dott. Geol. Salvatore Marino Ordine dei geologi della Regione Lazio n. 1069</p>	<p><b>IL RESPONSABILE DEL PROCEDIMENTO</b></p> <p>Ing. Vincenzo Gatone</p>	<p><b>IL PROGETTISTA E RESPONSABILE DELL'INTEGRAZIONE NELLE STRUTTURE SPECIALISTICHE (DPR207/20 ART 15 COMMA 2)</b></p> <p>Dott. Ing. GIORGIO GUIDUCCI Ordine Ingegneri Provincia di Roma n. 14035</p>

**OPERE D'ARTE MAGGIORI**  
 Viadotto S. Antonio

**Carpenteria Pila 1**

CODICE PROGETTO	NOME FILE	REVISIONE	SCALA
DTAN245	TO0V01STRCP03B	B	serie
PROGETTO	LIV. PROG. ANNO		
DTAN245	D 22		
ELAB.	CODICE ELAB.		
	T00V01STRCP03		

REV.	DESCRIZIONE	DATA	REDATTO	VERIFICATO	APPROVATO
D					
C					
B	Revisione a seguito istruttoria U.0030221 del 16.01.2023	Febbraio '23	Piacentini	Crenco	Guiducci
A	Emissione	Ottobre '22	Piacentini	Crenco	Guiducci