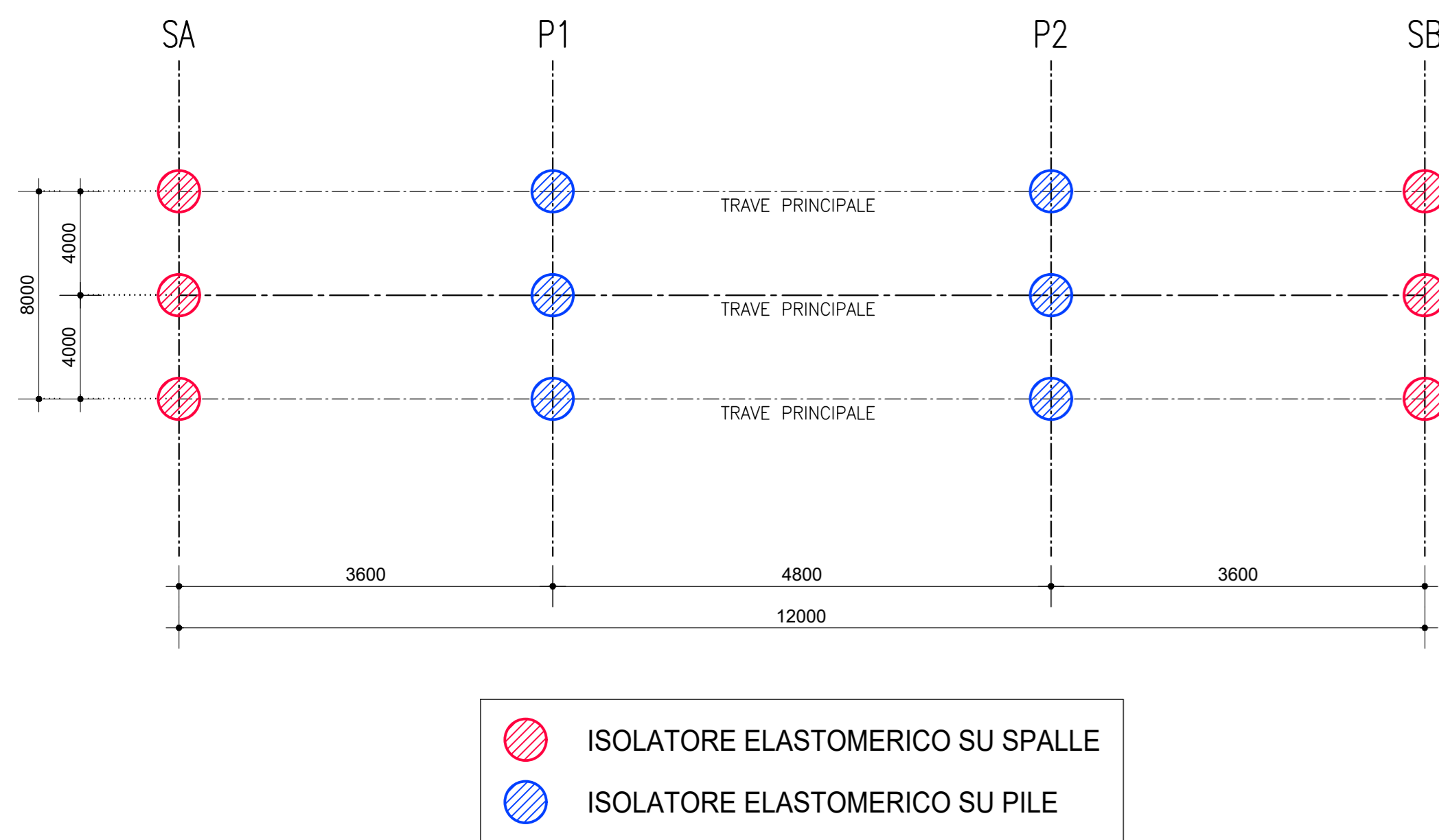


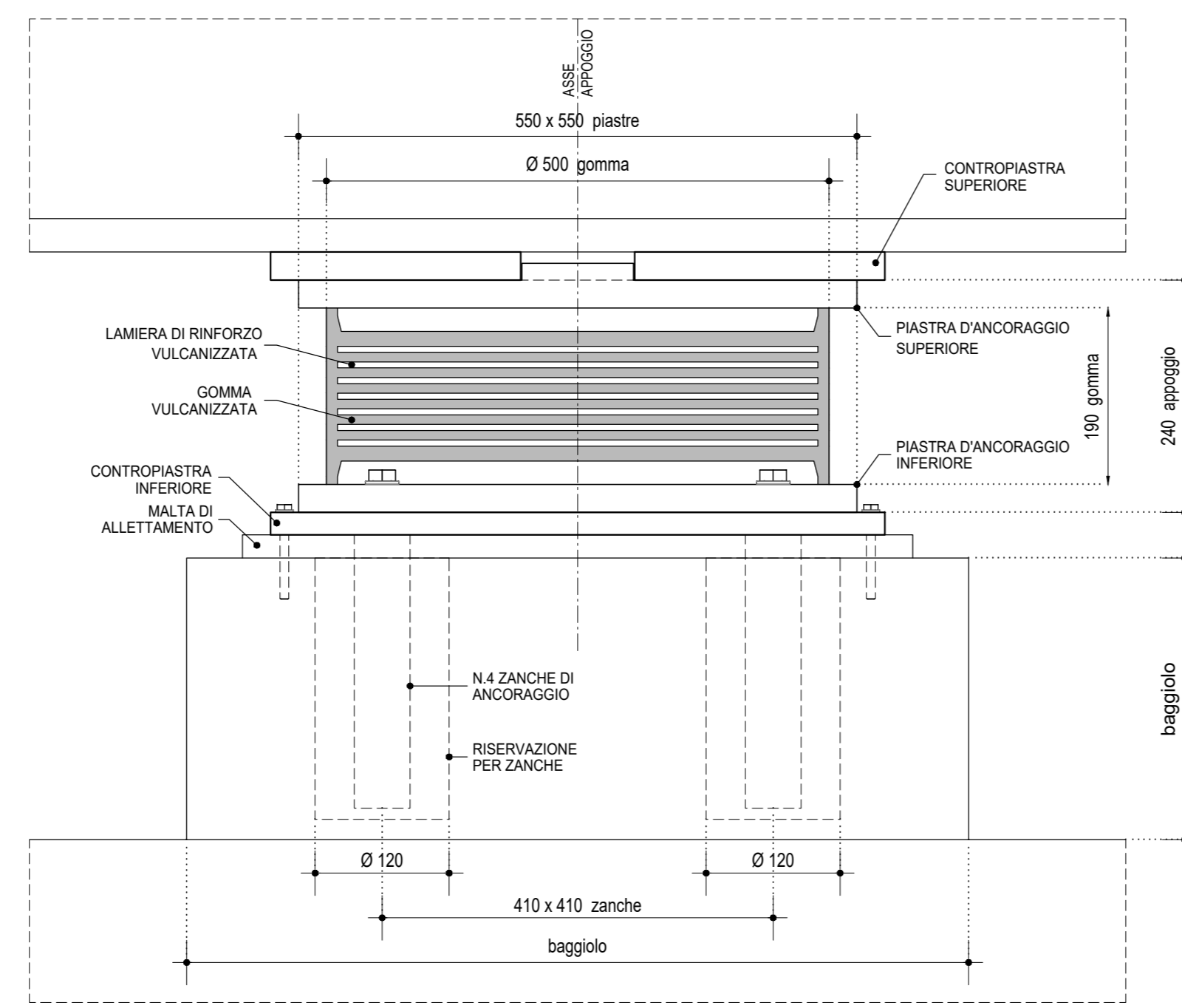
PIANTA POSIZIONAMENTO DISPOSITIVI DI APPOGGIO 1:500



ISOLATORE ELASTOMERICO SU SPALLE
 ISOLATORE ELASTOMERICO SU PILE

DETTAGLIO ISOLATORI ELASTOMERICI SPALLE 1:5

(Misure in mm - Dimensioni indicative)



CARATTERISTICHE DISPOSITIVI DI APPOGGIO

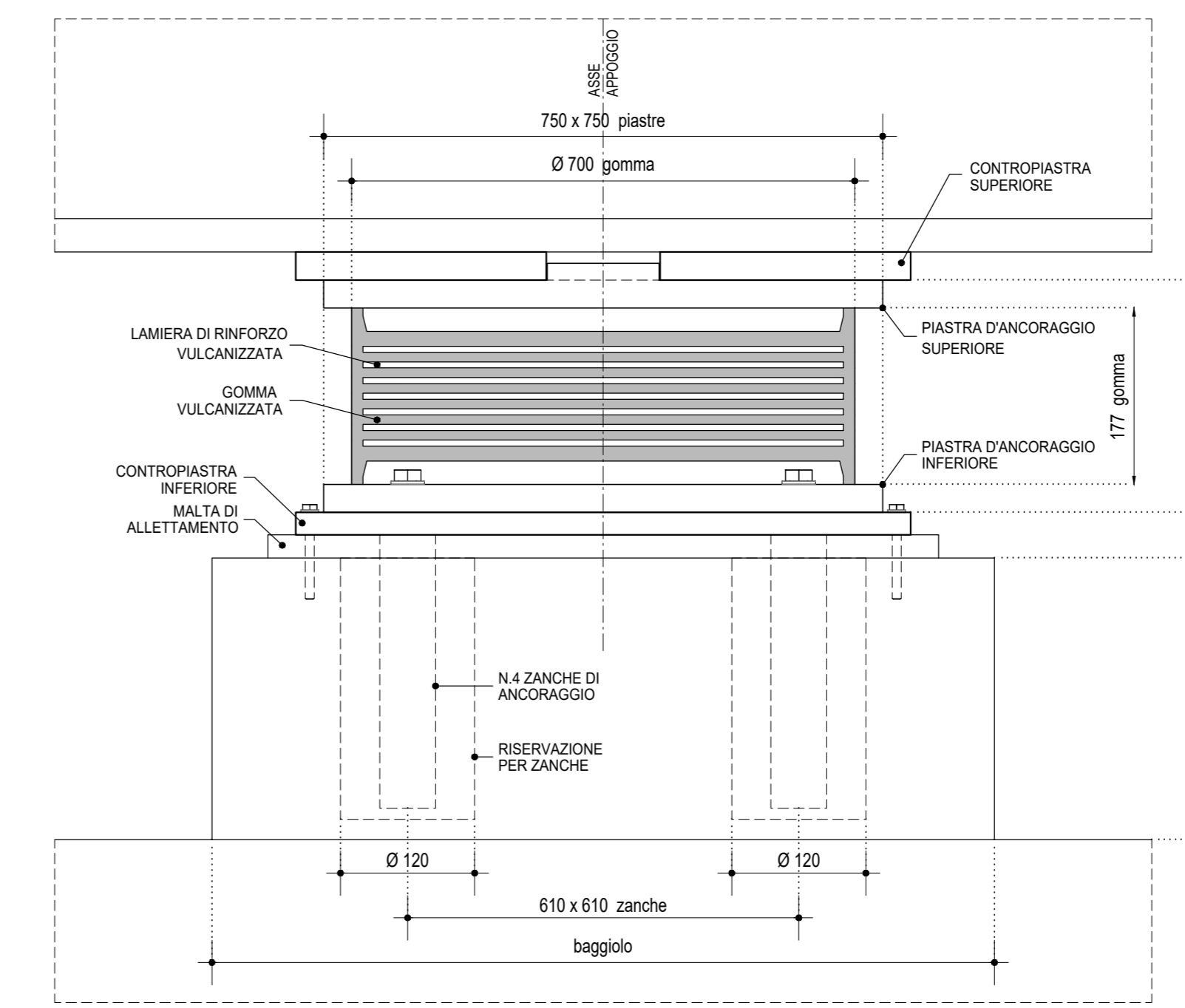
ISOLATORE ELASTOMERICO SU SPALLE	
DIMENSIONI DELLA GOMMA	Ø 500 mm
ALTEZZA TOT. GOMMA E LAMIERINI (escluse piastre di ancoraggio)	190 mm
CARICO VERTICALE MASSIMO (N _{max} , d)	3500 kN
SPOSTAMENTO ASSOCIATO A N _{max}	80 mm
ROTAZIONE ASSOCIATA A N _{max}	0.005 rad
MASSIMO SPOSTAMENTO d _{max} , d (S.L.C.)	190 mm
CARICO VERTICALE ASSOCIATO A d _{max} , d	1300 kN
ROTAZIONE ASSOCIATA A d _{max} , d	0.003 rad
RIGIDEZZA ORIZZONTALE ELASTICA IN CONDIZIONI DINAMICHE	0.7 kN/mm
RIGIDEZZA ORIZZONTALE AL 10% DELLO SMORZAMENTO	1.4 kN/mm
SMORZAMENTO EQUIVALENTE	15 %

ISOLATORE ELASTOMERICO SU PILE	
DIMENSIONI DELLA GOMMA	Ø 790 mm
ALTEZZA TOT. GOMMA E LAMIERINI (escluse piastre di ancoraggio)	177 mm
CARICO VERTICALE MASSIMO (N _{max} , d)	7500 kN
SPOSTAMENTO ASSOCIATO A N _{max}	95 mm
ROTAZIONE ASSOCIATA A N _{max}	0.006 rad
MASSIMO SPOSTAMENTO d _{max} , d (S.L.C.)	180 mm
CARICO VERTICALE ASSOCIATO A d _{max} , d	2300 kN
ROTAZIONE ASSOCIATA A d _{max} , d	0.004 rad
RIGIDEZZA ORIZZONTALE ELASTICA IN CONDIZIONI DINAMICHE	1.4 kN/mm
RIGIDEZZA ORIZZONTALE AL 10% DELLO SMORZAMENTO	2.8 kN/mm
SMORZAMENTO EQUIVALENTE	15 %

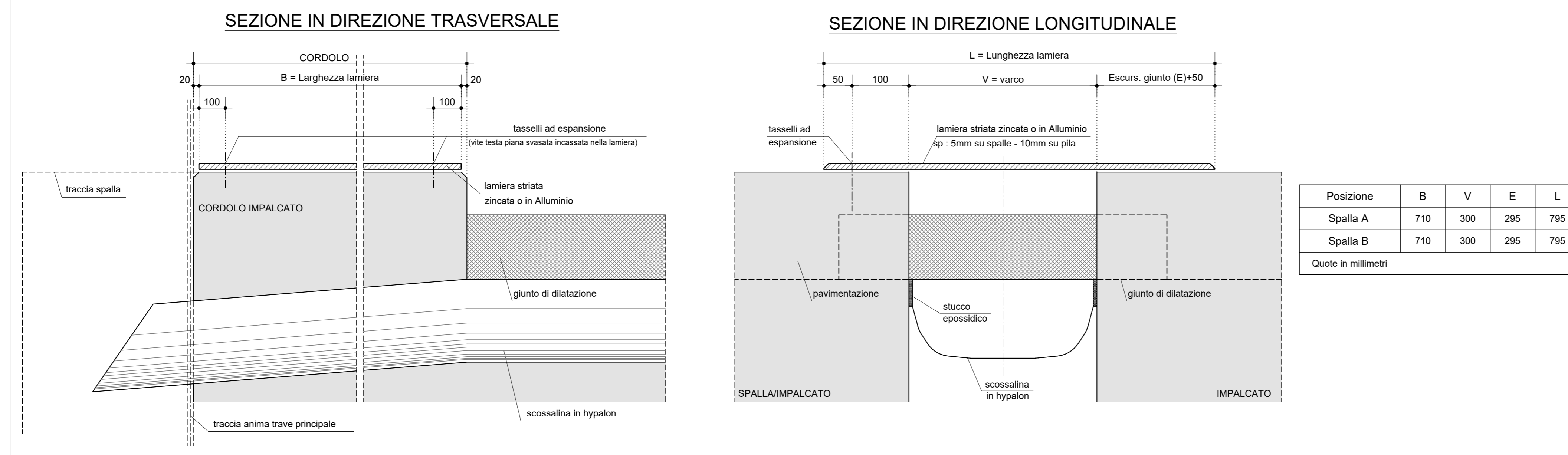
NOTE GENERALI:
 - MARCATURA APOGGI:
 - LE DIMENSIONI DEI DISPOSITIVI DEVONO ESSERE VERIFICATE IN FASE COSTRUTTIVA CON IL FORNITORE DEGLI STESSI.

DETTAGLIO ISOLATORI ELASTOMERICI PILE 1:5

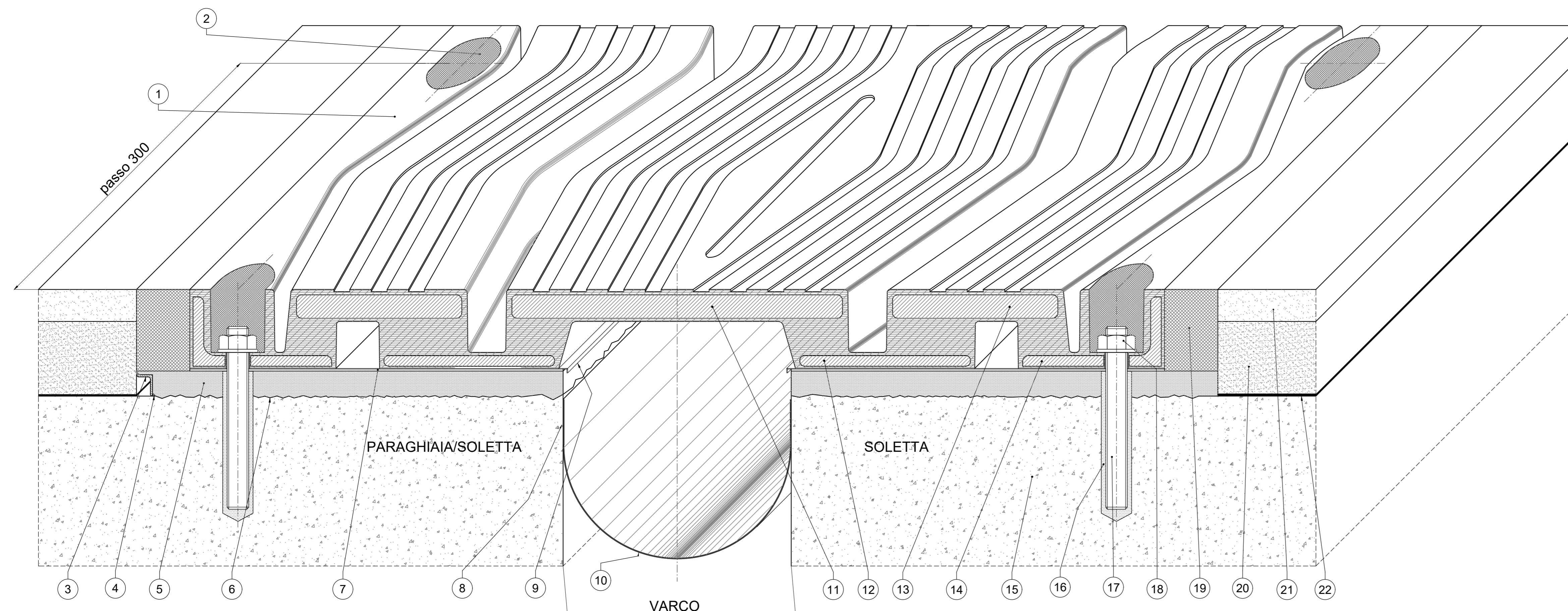
(Misure in mm - Dimensioni indicative)



SCHEMA GIUNTO DI CORDOLO 1:10



GIUNTO A PAVIMENTO IN GOMMA ARMATA



22	Impermeabilizzazione impalcato	
21	Manto d'usura	
20	Binder	
19	Massello	
18	Dado M20 UNI 5587	Classe B EN 20898
17	Barra filettata M20x160	Classe BT ASTM
16	Resina di ancoraggio	
15	Testata soletta	
14	Angolare	S235JR EN 10025
13	Piastra ponte	S355J2G3 EN 10025
12	Piastra	S275JR EN 10025
11	Piastra ponte	S355J2G3 EN 10025
10	Scossalina raccolta acque sp. 1.2 mm	Hypalon
9	Lamiera di scorrimento	X5 CrNi 1810 EN 10088
8	Stesa e rasatura stucco pareti vert.	
7	Stuccatura	
6	Bocciardatura e mano d'attacco	
5	Allettamento in malta	
4	Stuccatura	
3	Profilo di drenaggio a "L"	X5 CrNi 1810 EN 10088
2	Sigillatura	
1	Elemento modulare	Gomma vulc. 60x45 SIVA
POS.	DESCRIZIONE - DIMENSIONI	MATERIALE

GIUNTI DI DILATAZIONE SU PIANO VIABILE

SI PREVEDONO GIUNTI DEL TIPO IN GOMMA ARMATA, COSTITUITI DA ELEMENTI PIANI DI NEOPRENE ARMATI CON INSERTI METALLICI, ED UBICATI A LIVELLO DELLA PAVIMENTAZIONE STRADALE.

Posizione	ESCURSIONE (mm)	VARCO (mm)
SA	± 295	300
SB	± 295	300

GIUNTI DOTATI DI SCOSSALINA IN ACCIAIO INOX PER RACCOLTA ACQUE

Sanas
GRUPPO FS ITALIANE
Direzione Progettazione e Realizzazione Lavori

E 78 GROSSETO - FANO
TRATTO SELCI - LAMA (E 45) - S. STEFANO DI GAIFA
Adeguamento a 2 corsie del tratto Mercatello sul Metauro Ovest - Mercatello sul Metauro Est (Lotto 4°)

PROGETTO DEFINITIVO AN 245

ANPAS - DIREZIONE PROGETTAZIONE E REALIZZAZIONE LAVORI

COORDINATORE PER LA SICUREZZA IN FASE DI PROGETTAZIONE Ing. Giuseppe Resto Ordine Ingegneri Provincia di Roma n. 20629	PROGETTISTI SPECIALISTICI Ing. Ambrogio Signorelli Ordine Ingegneri Provincia di Roma n. A35111 Ing. Moreno Panfilì Ordine Ingegneri Provincia di Perugia n. A3257	PROGETTAZIONE ATI: (Mandatario) GP INGENNERIA GESTIONE PROGETTI INGENNERIA s.r.l. (Mandatario) cooprogetti engeko S.p.A. (Mandatario)
--	--	---

IL GEOLOGO
Dott. Geol. Salvatore Marino
Ordine dei geologi della Regione Lazio n. 1069

VISTO: IL RESP. DEL PROCEDIMENTO
Ing. Vincenzo Gatone

VISTO: IL RESP. DEL PROGETTO
Arch. Panfil. Marco Calozza

IL PROGETTISTA E RESPONSABILE DELL'INTEGRAZIONE DELLE PREVISIONI SPECIALISTICHE (DPR/207/20 ART 15 COMMA 2)
Dott. Ing. GIORGIO GUIDUCCI
Ordine Ingegneri Provincia di Roma n. 14035

OPERE D'ARTE MAGGIORI
Viadotto S. Antonio

Appoggi e giunti

CODICE PROGETTO	LIV. PROG.	ANNO	NOME FILE	REVISIONE	SCALA
DTAN245	D	22	TO0V01STRDC02B		
D					
C					
B	Revisione o seguito istruttoria U.0030221 del 16.01.2023	Febbraio '23		Piacentini	Crencò Guiducci
A	Emissione	Ottobre '22		Piacentini	Crencò Guiducci
REV.	DESCRIZIONE	DATA	REDATTO	VERIFICATO	APPROVATO