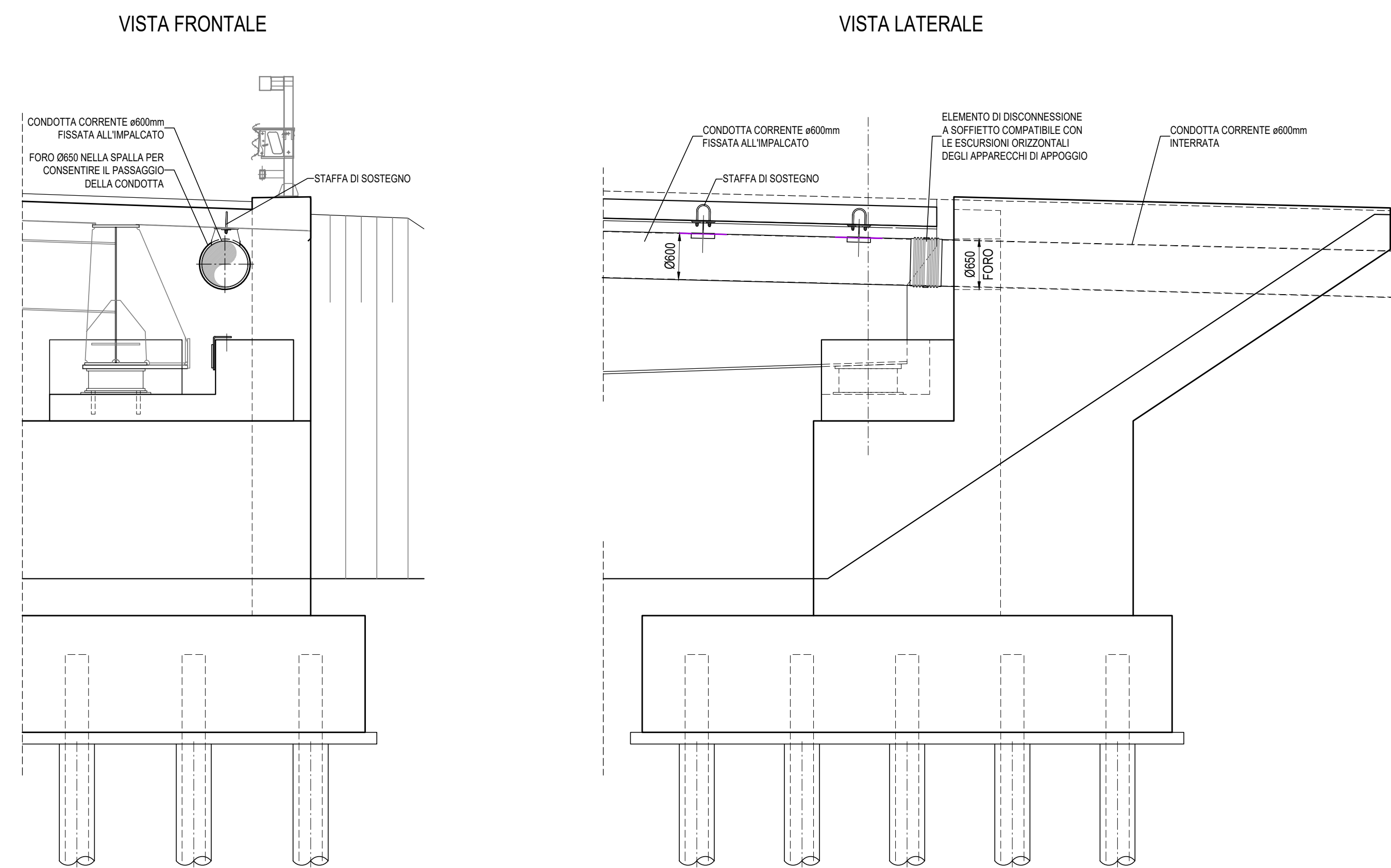
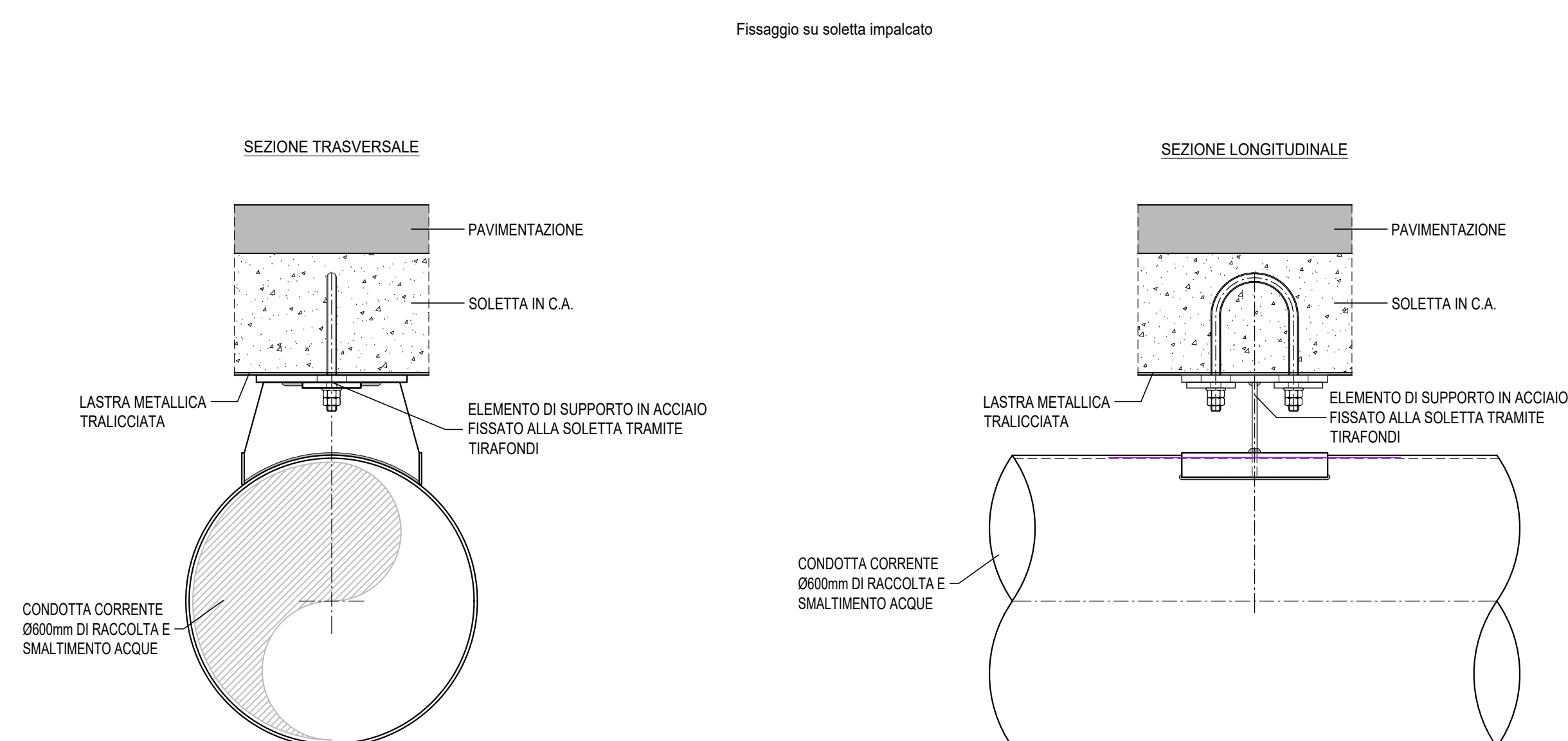


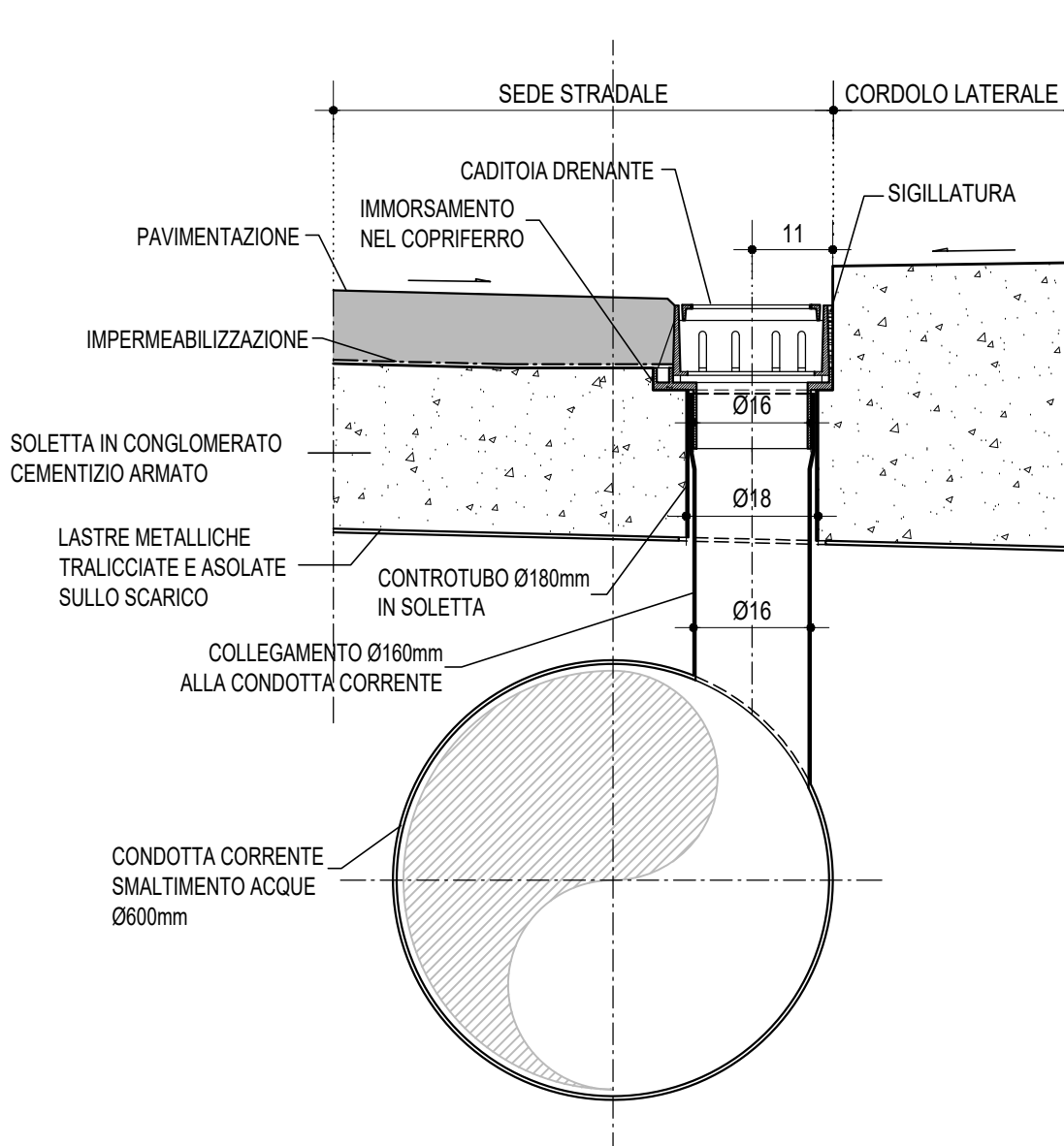
SCHEMA GENERALE SCARICO SU SPALLA 1:50



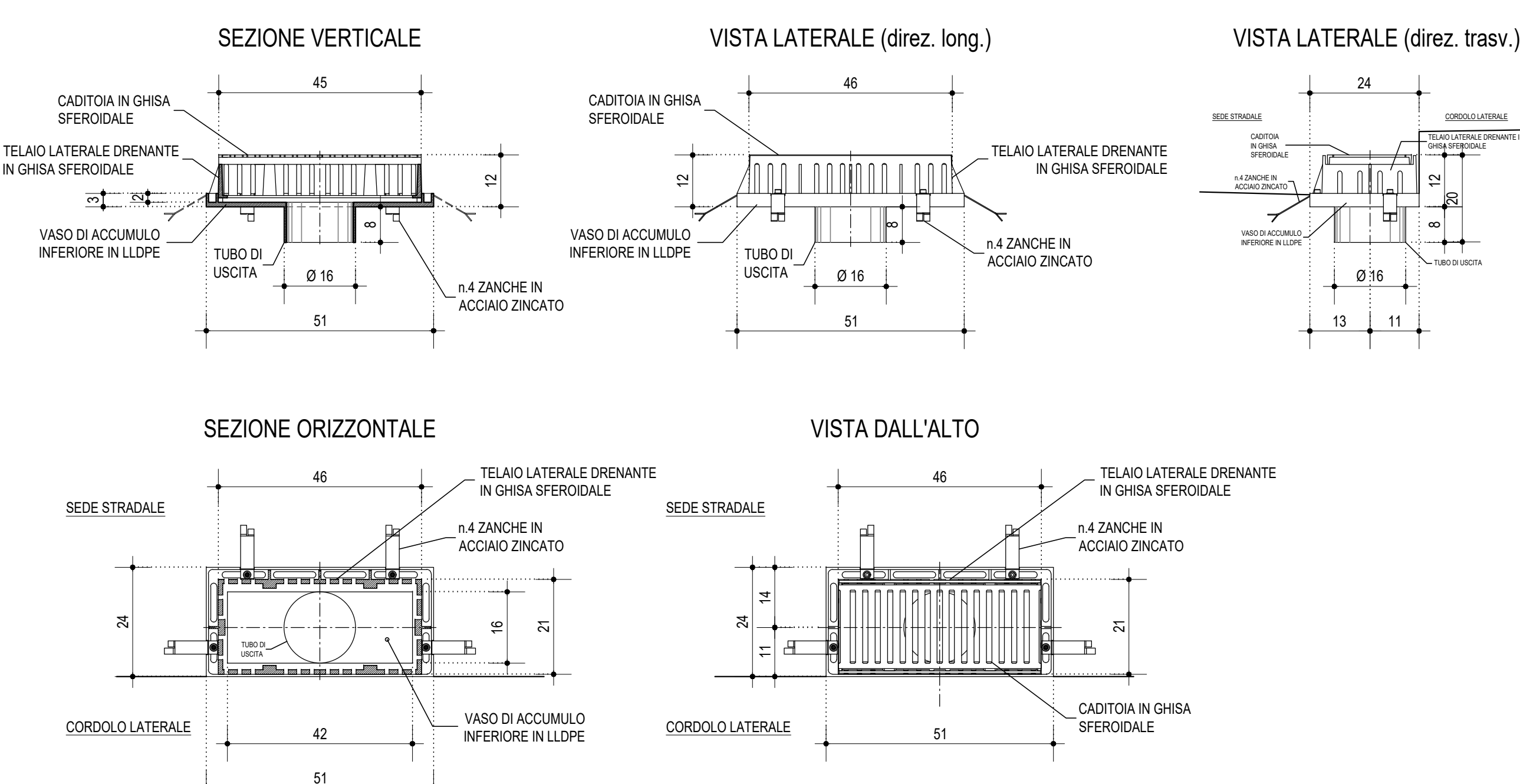
STAFFA DI SOSTEGNO COLLETTORI 1:10



DETTAGLIO D'ASSIEME DEL BOCCACCIO 1:10



DETTAGLI CADUTOIA DRENANTE 1:10



<p>COORDINATORE PER LA SICUREZZA IN FASE DI PROGETTAZIONE</p> <p>Ing. Giuseppe Resto Ordine Ingegneri Provincia di Roma n. 20629</p>			<p>PROGETTISTI SPECIALISTICI</p> <p>Ing. Ambrogio Signorilli Ordine Ingegneri Provincia di Roma n. A35111</p>	<p>PROGETTAZIONE ATI:</p> <p>(Mandatari)</p> <p>GPI INGEGNERIA GESTIONE PROGETTI INGEGNERIA s.r.l.</p> <p>coopprogetti</p> <p>engeko</p>
<p>IL GEOLOGO</p> <p>Dott. Geol. Salvatore Marino Ordine dei geologi della Regione Lazio n. 1069</p>	<p>Ing. Moreno Panfilii Ordine Ingegneri Provincia di Perugia n. A2657</p>	<p>(Mandatari)</p>	<p>IL PROGETTISTA E RESPONSABILE DELL'INTEGRAZIONE DELLE PREVISIONI SPECIALISTICHE (DPR 207/20 ART. 15 COMMA 2)</p> <p>Dott. Ing. GIORGIO GUIDUCCI Ordine Ingegneri Provincia di Roma n. 14035</p>	

OPERE D'ARTE MAGGIORI
Viadotto S. Antonio

Smaltimento acque meteoriche da impalcato

CODICE PROGETTO	NOME FILE	REVISIONE	SCALA
DTAN245	TOOV01STRDIO2A	A	voce
D			
C			
B			
A	Emissione	Ottobre '22	Piacentini
REV.	DESCRIZIONE	DATA	REDAITTO VERIFICATO APPROVATO