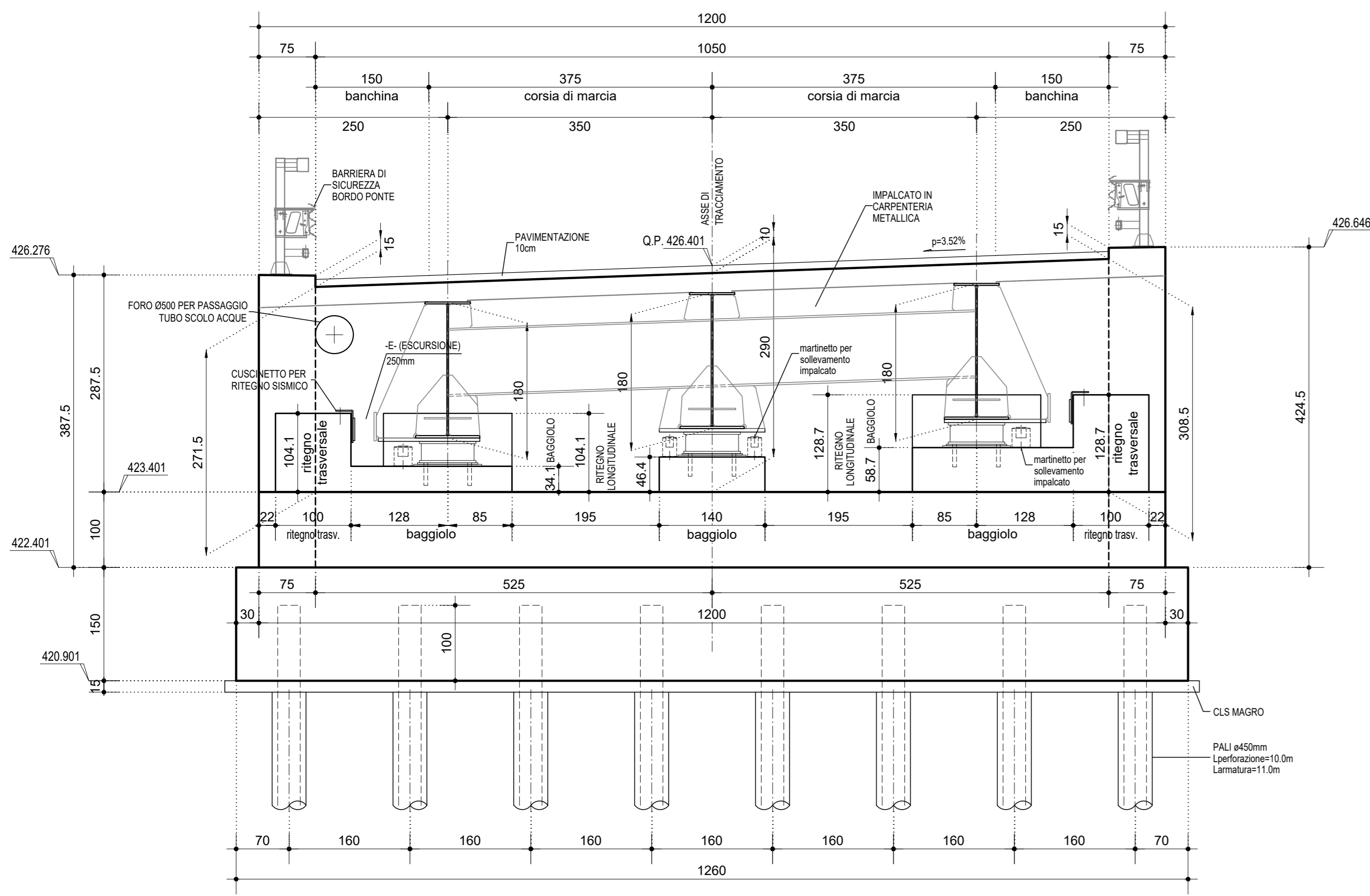
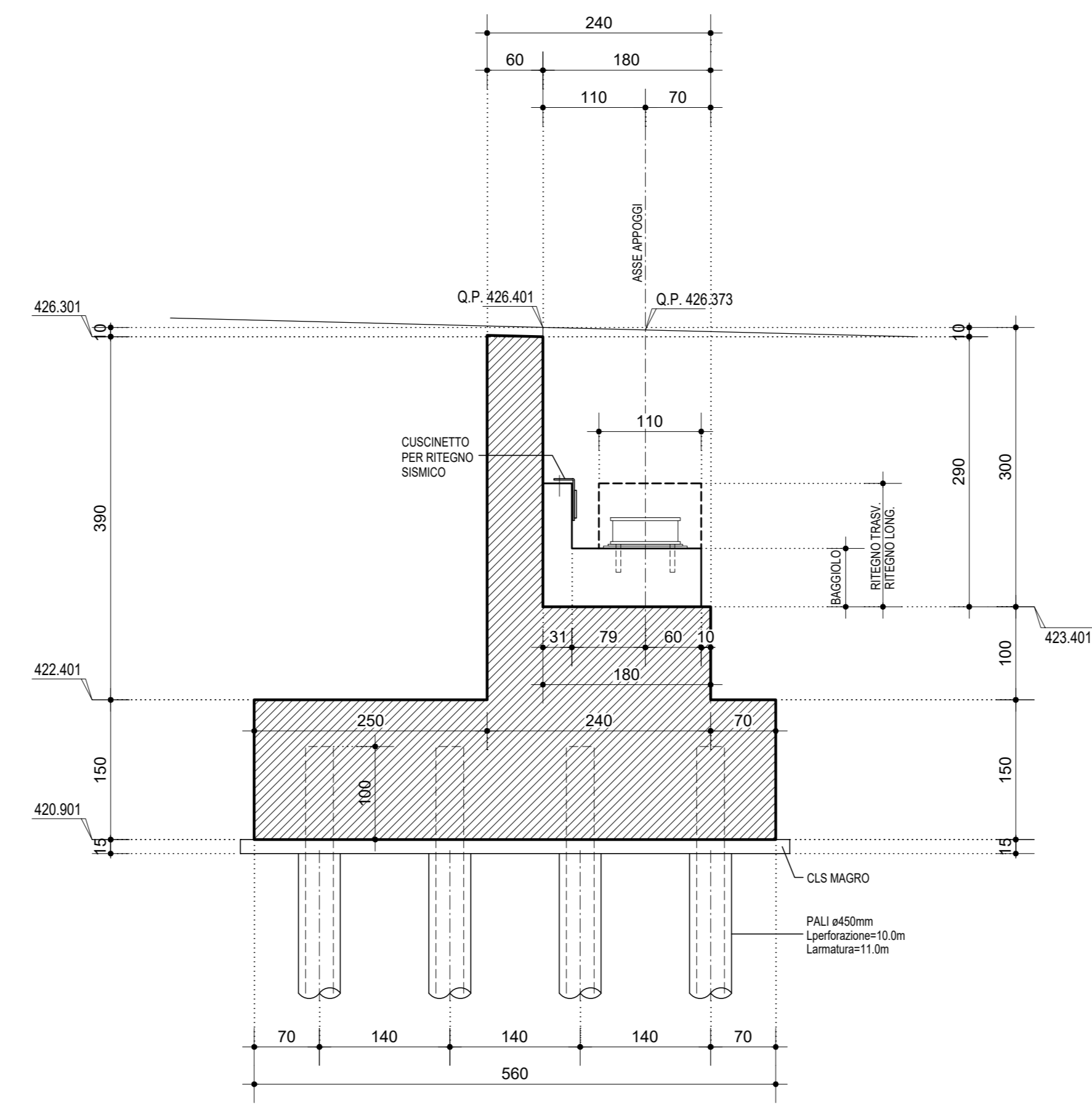


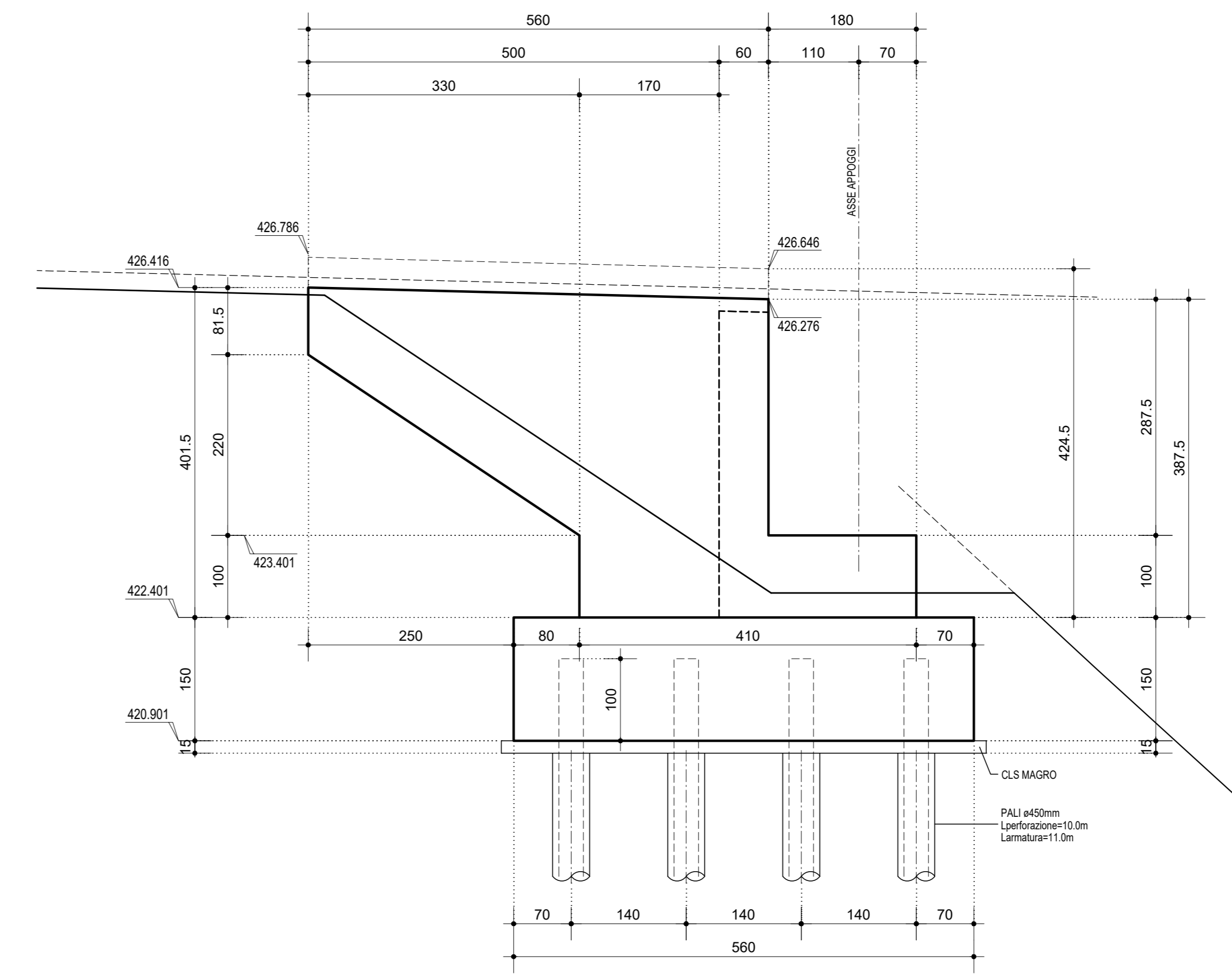
VISTA FRONTALE 1:50



SEZIONE IN ASSE TRACCIAMENTO 1:50



PROSPETTO RISVOLTI 1:50

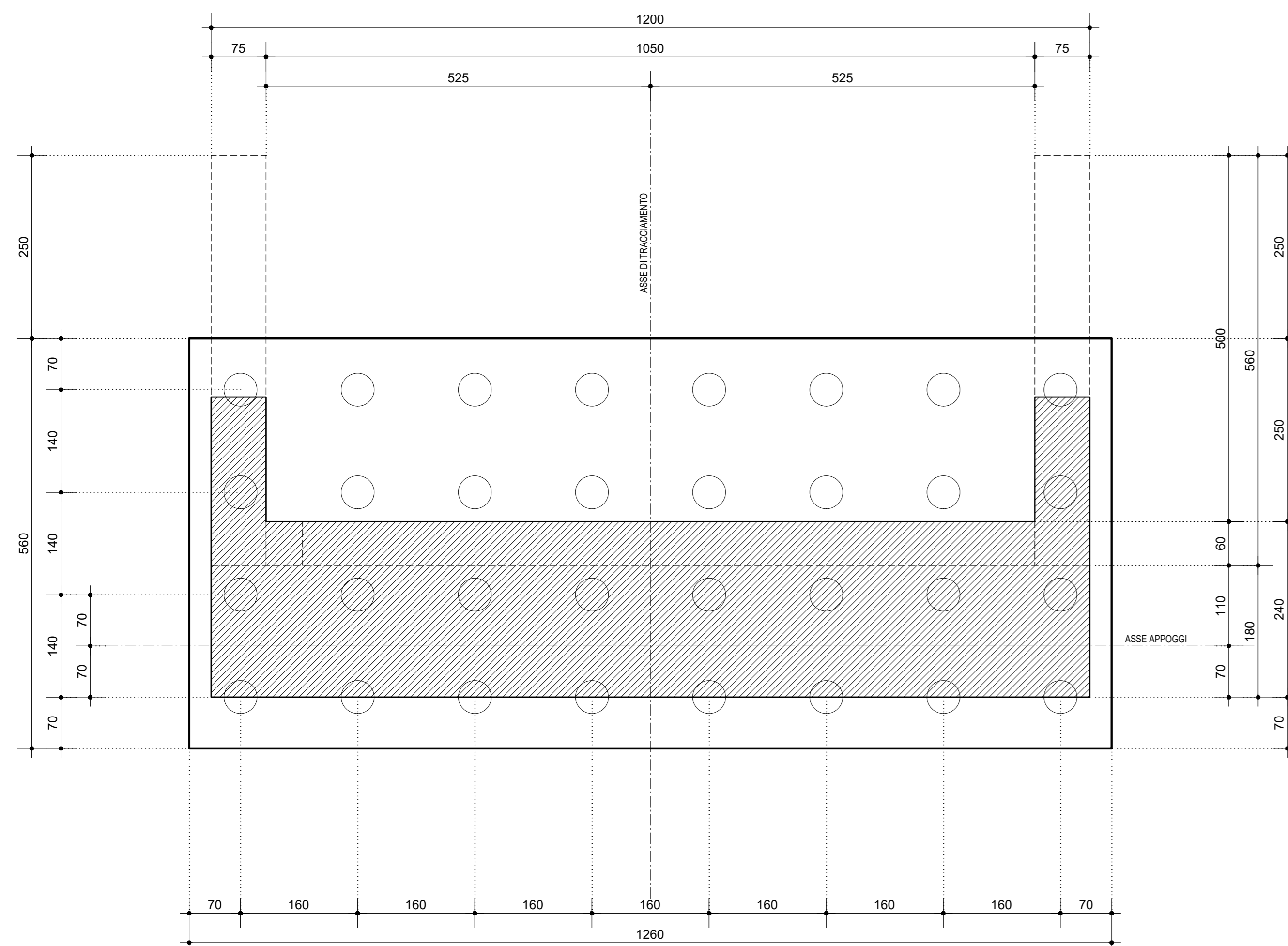


NOTA SU MARTINETTI DI SOLLEVAMENTO:  
PER LE PORTATE DEI MARTINETTI SI FACCI RIFERIMENTO AL  
DISEGNO D'ASSEMBLE DELLA CARPENTERIA METALLICA RIFALCATA.

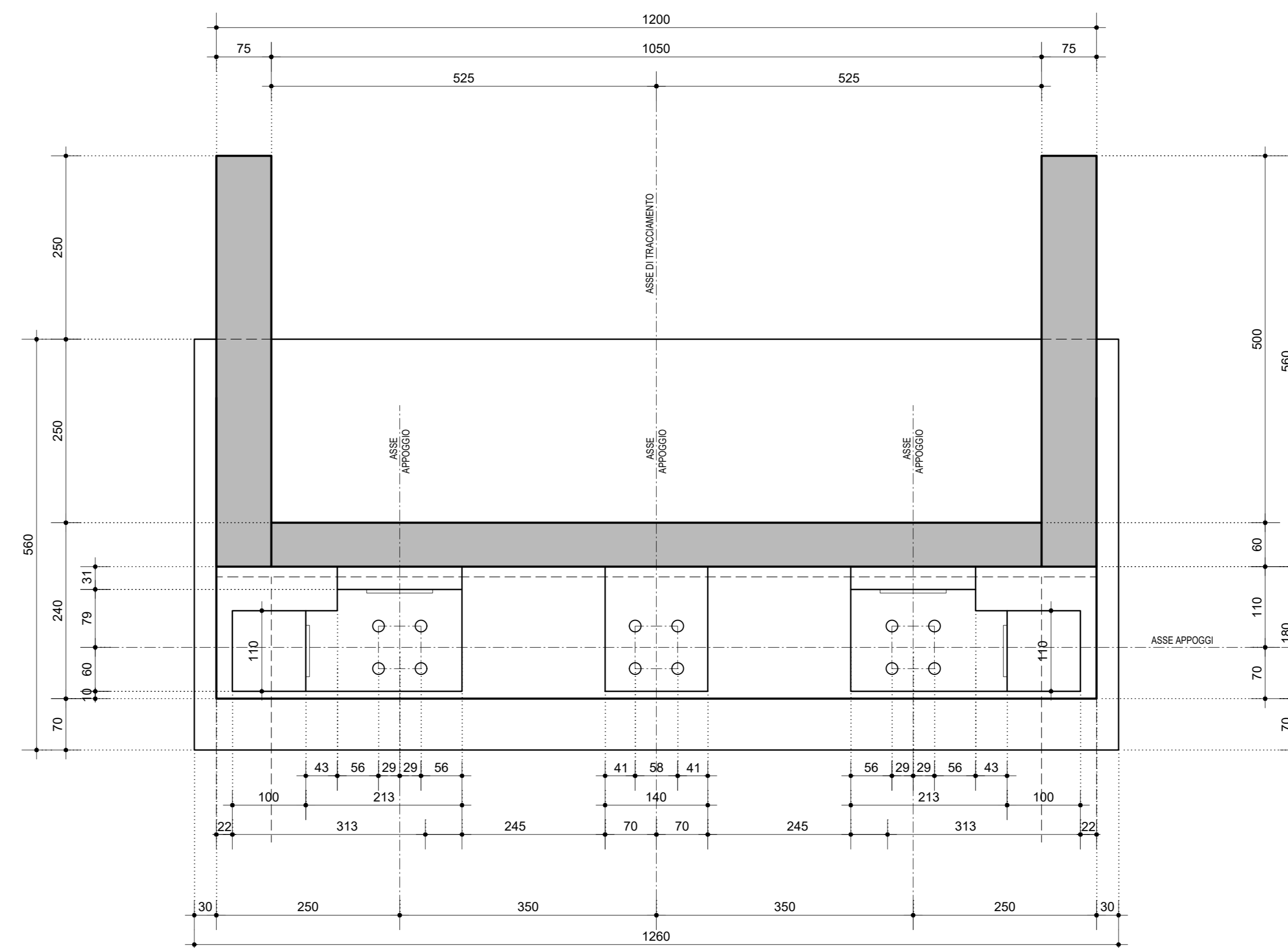
**INCIDENZA ACCIAIO DI ARMATURA**

• SPALLE - STRUTTURE IN ELEVAZIONE	: 110 kg/mc
• SPALLE - STRUTTURE DI FONDAZIONE	: 100 kg/mc
• BAGGIOLI	: 260 kg/mc
• RITEGNI	: 260 kg/mc

PIANTA FONDAZIONE E SPICCATO ELEVAZIONE 1:50  
(n.32 PALI Ø450mm L=10,00m)



VISTA DALL'ALTO 1:50



**Sanas**  
GRUPPO FS ITALIANE  
Direzione Progettazione e Realizzazione Lavori

**E 78 GROSSETO - FANO**  
TRATTO SELCI - LAMA (E 45) - S.STEFANO DI GAIFA  
Adeguamento a 2 corsie del tratto Mercatello sul Metauro Ovest -  
Mercatello sul Metauro Est (Lotto 4°)

**PROGETTO DEFINITIVO** AN 245

ANAS - DIREZIONE PROGETTAZIONE E REALIZZAZIONE LAVORI

COORDINATORE PER LA SICUREZZA IN FASE DI PROGETTAZIONE Ing. Giuseppe Resta Ordine Ingegneri Provincia di Roma n. 20629	PROGETTISTI SPECIALISTICI Ing. Ambrogio Signorini Ordine Ingegneri Provincia di Roma n. A35111	PROGETTAZIONE ATI: (Mandatario) <b>GPI INGEGNERIA</b> GESTIONE PROGETTI, INGEGNERIA s.r.l.
IL GEOLOGO Dott. Geol. Salvatore Morino Ordine dei geologi della Regione Lazio n. 1069	Ing. Moreno Panfilii Ordine Ingegneri Provincia di Perugia n. A3257	(Mandatario) <b>cooprogetti</b> <b>engeko</b>
VISTO: IL RESP. DEL PROCEDIMENTO Ing. Vincenzo Cotroneo	VISTO: IL RESP. DEL PROCEDIMENTO Arch. Panfil. Marco Colazzo	IL PROGETTISTA È RESPONSABILE DELL'INTEGRAZIONE DELLE PREVISIONI SPECIALISTICHE (DPR207/10 ART 15 COMMA 2) Dott. Ing. GIORGIO GUIDUCCI Ordine Ingegneri Provincia di Roma n. 14035

**OPERE D'ARTE MAGGIORI**  
Viadotto Romito  
Carpenteria Spalla A

CODICE PROGETTO	NOV. FILE	REVISIONE	SCALA
PROGETTO DTAN245	PROG. ANNO D 22	CODICE ELAB. T00V02STRCP01B	B 1:50
D			
C			
B	Revisione a seguito istruttoria U.0030221 del 16.01.2023	Febbraio '23	Piacentini Crenca Guiducci
A	Emissione	Ottobre '22	Piacentini Crenca Guiducci
REV.	DESCRIZIONE	DATA	REDDITO VERIFICATO APPROVATO