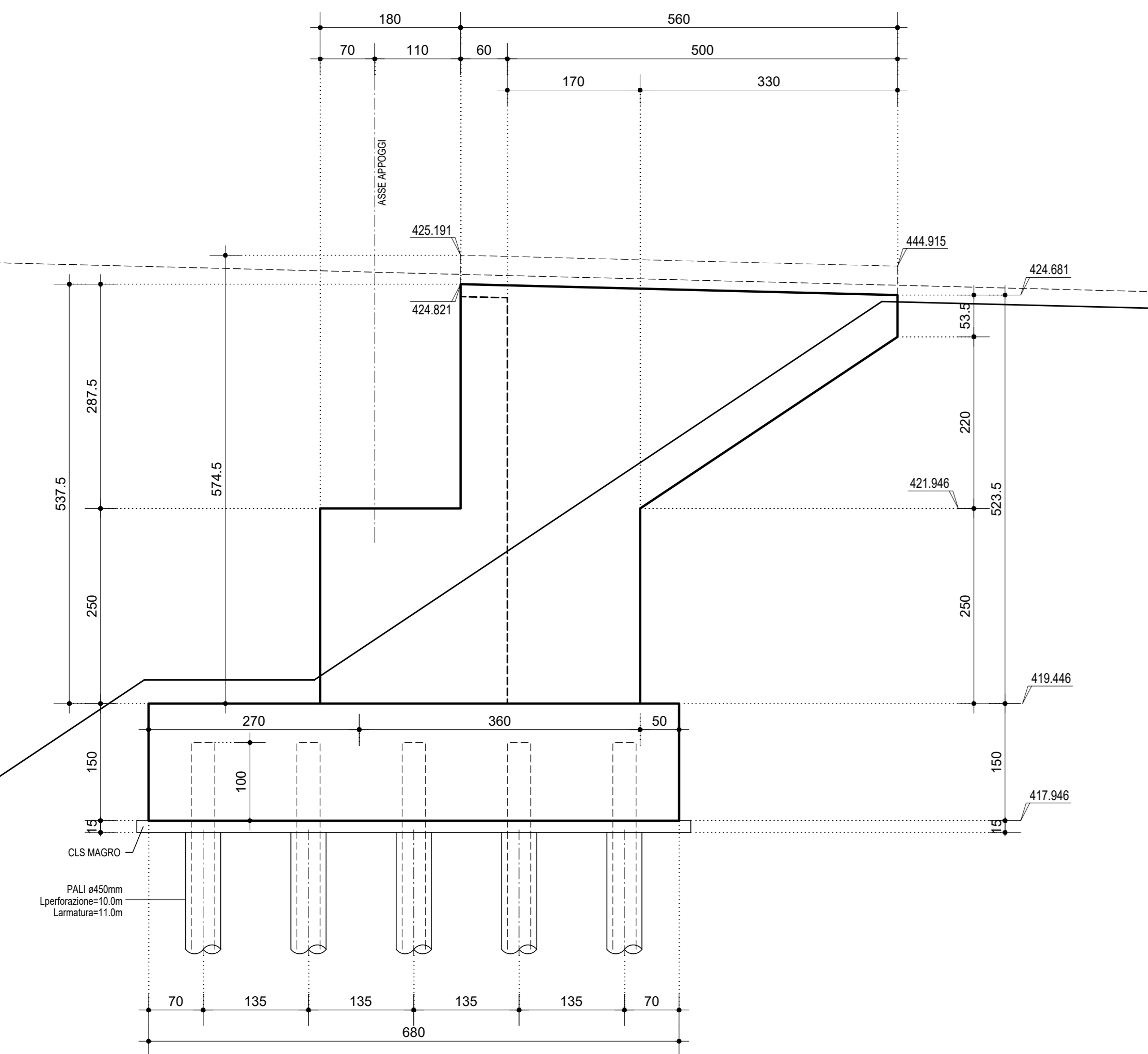
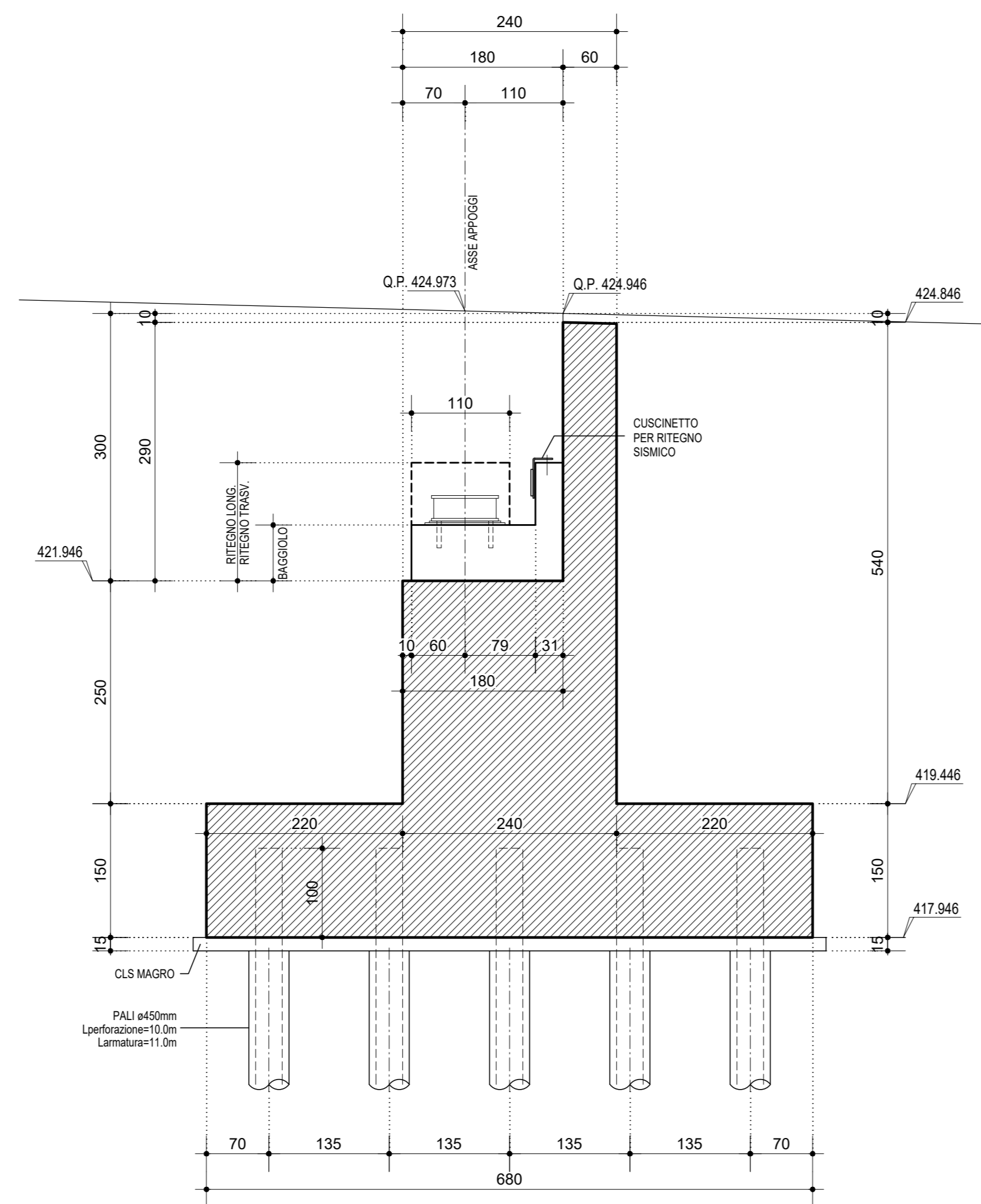


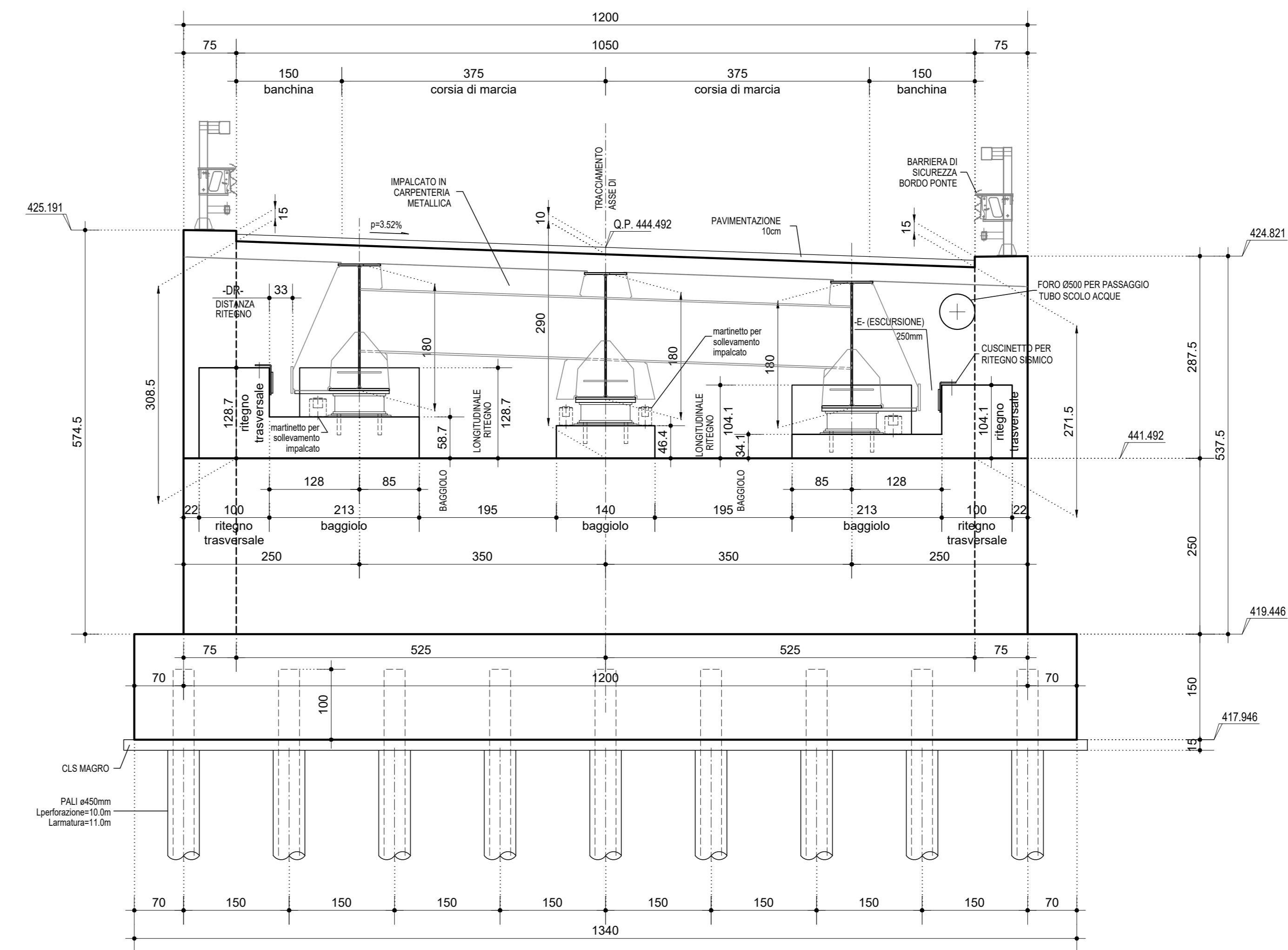
PROSPETTO RISVOLTI 1:50



SEZIONE IN ASSE TRACCIAMENTO 1:50



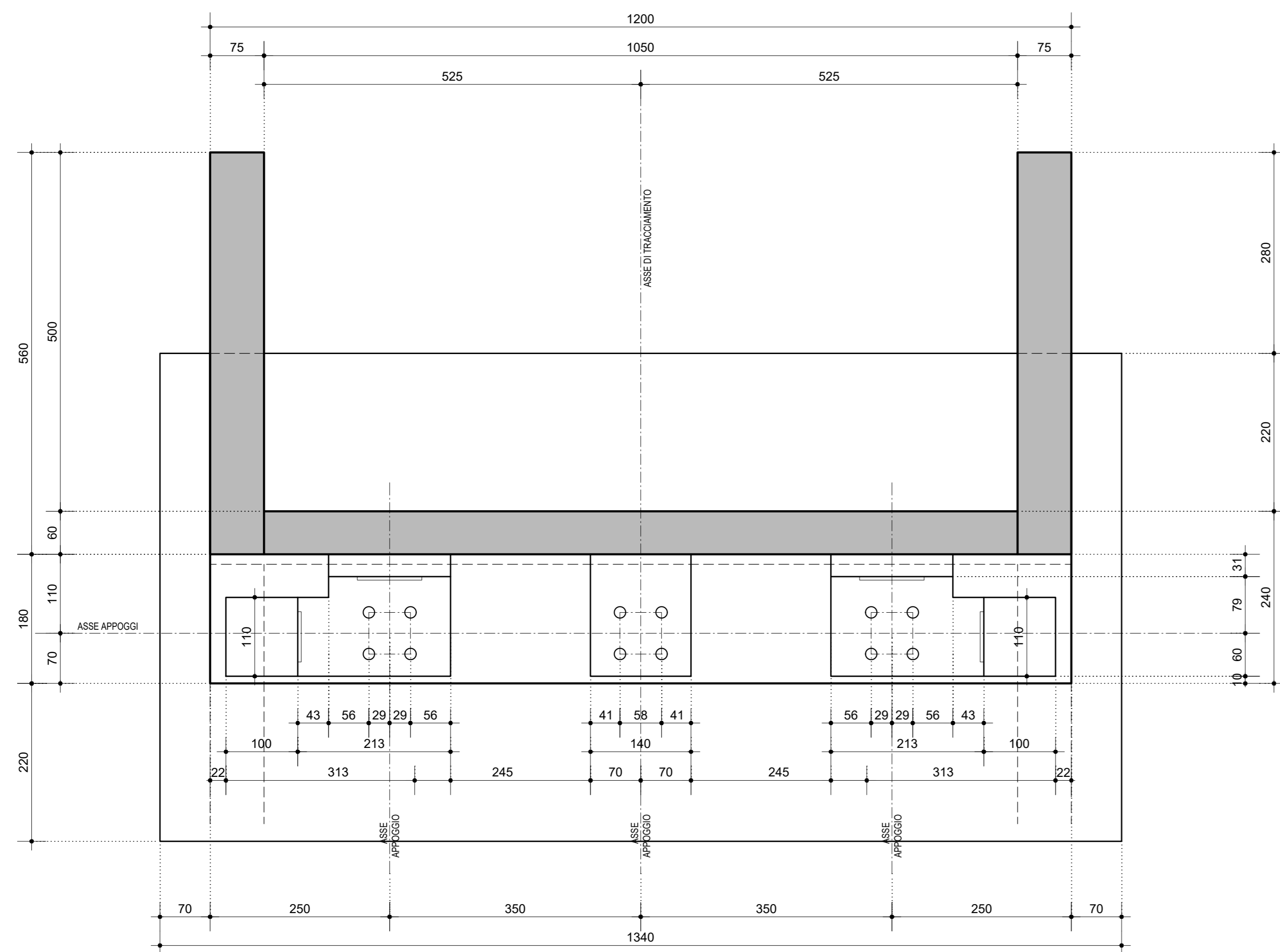
VISTA FRONTALE 1:50



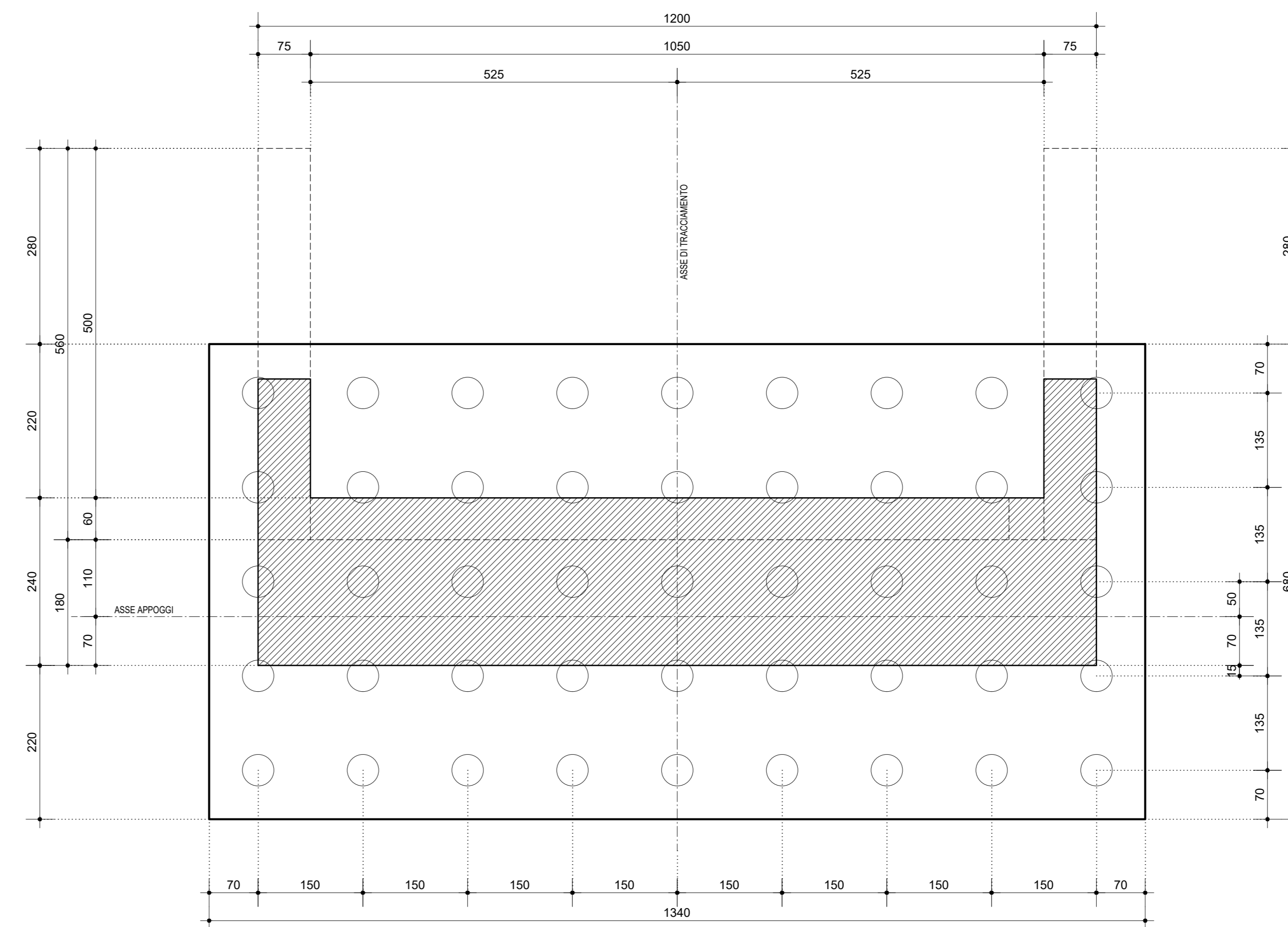
NOTA SU MARTINETTI DI SOLLEVAMENTO:
PER LE PORTATE DEI MARTINETTI SI FACCA RIFERIMENTO AL
DISEGNO D'ASSEME DELLA CARPENTERIA METALLICA IMPALCATO.

INCIDENZA ACCIAIO DI ARMATURA	
• SPALLE - STRUTTURE IN ELEVAZIONE	: 110 kg/mc
• SPALLE - STRUTTURE DI FONDAZIONE	: 100 kg/mc
• BAGGIOLI	: 250 kg/mc
• RITEGNI	: 250 kg/mc

VISTA DALL'ALTO 1:50



PIANTA FONDAZIONE E SPICCATO ELEVAZIONE 1:50
(n.45 PALI Ø450mm L=10,00m)



Sanas
GRUPPO FS ITALIANE
Direzione Progettazione e Realizzazione Lavori

E 78 GROSSETO - FANO
TRATTO SELCI - LAMA (E 45) - S.STEFANO DI GAIFA
Adeguamento a 2 corsie del tratto Mercatello sul Metauro Ovest -
Mercatello sul Metauro Est (Lotto 4°)

PROGETTO DEFINITIVO AN 245

ANAS - DIREZIONE PROGETTAZIONE E REALIZZAZIONE LAVORI

COORDINATORE PER LA SICUREZZA IN FASE DI PROGETTAZIONE Ing. Giuseppe Resta Ordine Ingegneri Provincia di Roma n. 20629	PROGETTISTI SPECIALISTI Ing. Ambrogio Signorilli Ordine Ingegneri Provincia di Roma n. A35111 Ing. Moreno Panfilii Ordine Ingegneri Provincia di Perugia n. A3257	PROGETTAZIONE ATI: (Mandatario) GPI INGEGNERIA GESTIONE PROGETTI INGEGNERIA s.r.l. (Mandatario) coopprogetti (Mandatario) engeko (Mandatario)
IL GEOLOGO Dott. Geol. Salvatore Morino Ordine dei geologi della Regione Lazio n. 1069	PROVINCIA DI ROMA Dott. Ing. GIORGIO GUIDUCCI Ordine Ingegneri Provincia di Roma n. 20629	IL PROGETTISTA E RESPONSABILE DELL'INTEGRAZIONE DELLE STRUTTURE SPECIALISTICHE (DPR207/10 ART 15 COMMA 2) Dott. Ing. GIORGIO GUIDUCCI Ordine Ingegneri Provincia di Roma n. 14035

VEDI IL RESP. DEL PROCEDIMENTO
Ing. Vincenzo Cotrone

VEDI IL RESP. DEL PROGETTO
Arch. Pininf. Marco Calozzo

OPERE D'ARTE MAGGIORI
Viadotto Romito

Carpenteria Spalla B

CODICE PROGETTO	NOME FILE	REVISIONE	SCALA
PROGETTO D T AN 2 4 5	LV/PROG ANO D 2 2	T00V02STRCP02B.	B 1:50
D			
C			
B	Revisione a seguito istruttoria U.0030221 del 16.01.2023	Febbraio '23	Piacentini Crenca Guiducci
A	Emissione	Ottobre '22	Piacentini Crenca Guiducci
REV.	DESCRIZIONE	DATA	REDAITTO VERIFICATO APPROVATO