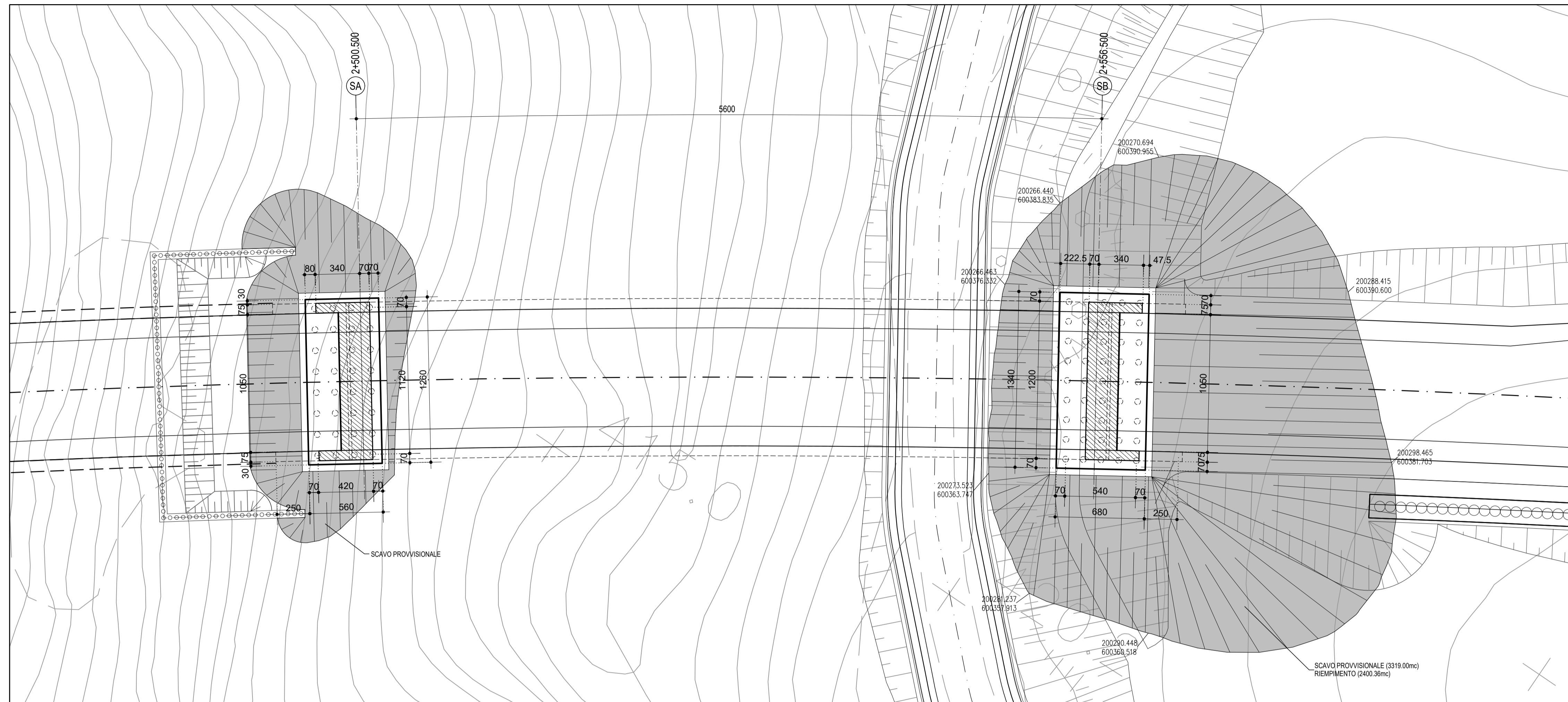
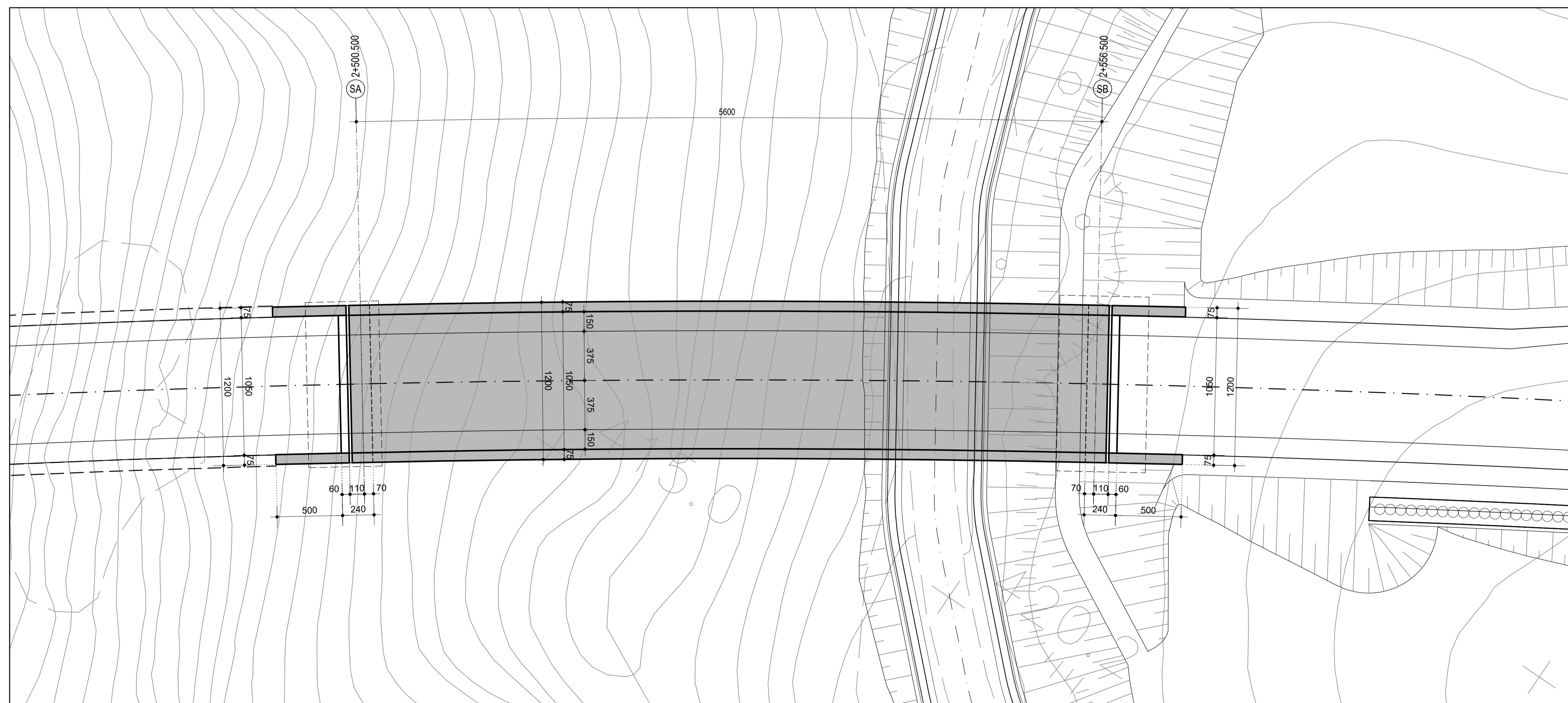


PIANTA FONDAZIONI 1:200



PIANTA IMPALCATO 1:200





Direzione Progettazione e Realizzazione Lavori

E 78 GROSSETO - FANO
TRATTO SELCI - LAMA (E 45) - S.STEFANO DI GAIFA
Adeguamento a 2 corsie del tratto Mercatello sul Metauro Ovest -
Mercatello sul Metauro Est (Lotto 4^o)

PROGETTO DEFINITIVO

AN 245

ANAS - DIREZIONE PROGETTAZIONE E REALIZZAZIONE LAVORI

<p>COORDINATORE PER LA SICUREZZA IN FASE DI PROGETTAZIONE</p> <p>Ing. Giuseppe Resto Ordine Ingegneri Provincia di Roma n. 20629</p>	<p>I PROGETTISTI SPECIALISTICI</p> <p>Ing. Ambrogio Signorelli Ordine Ingegneri Provincia di Roma n. A35111</p> <p>Ing. Moreno Panfilii Ordine Ingegneri Provincia di Perugia n. A2657</p>	<p>PROGETTAZIONE ATI: (Mandatara)</p> <p>GPI INGEGNERIA GESTIONE PROGETTI INGEGNERIA srl</p> <p>(Mandante)</p> <p>cooprogetti</p> <p>engeko</p> <p>(Mandante)</p>	<p>IL GEOLOGO</p> <p>Dott. Geol. Salvatore Marino Ordine dei geologi della Regione Lazio n. 1069</p>
<p>VISTO: IL RESP. DEL PROCEDIMENTO</p> <p>Ing. Vincenzo Catone</p>	<p>VISTO: IL RESP. DEL PROGETTO</p> <p>Arch. Pianif. Marco Calazza</p>	<p>IL PROGETTISTA E RESPONSABILE DELL'INTEGRAZIONE DELLE PRESTAZIONI SPECIALISTICHE. (DPR207/10 ART 15 COMMA 12)</p> <p>Dott. Ing. GIORGIO GUIDUCCI Ordine Ingegneri Provincia di Roma n. 14035</p>	

OPERE D'ARTE MAGGIORI
Viadotto Romito

Pianta fondazioni e pianta impalcato

CODICE PROGETTO		NOME FILE		REVISIONE	SCALA
PROGETTO		TOOVIO2STRDI01B.			
PROGETTO	LV-PROG	ANNO			
D	TAN	245	D	22	
CODICE ELAB.		T00VIO2STRDI01		B	1:200
D					
C					
B	Revisione a seguito istruttoria U.0030221 del 16.01.2023	Febbraio '23	Piacentini	Crenca	Guiducci
A	Emissione	Ottobre '22	Piacentini	Crenca	Guiducci
REV.	DESCRIZIONE	DATA	REDATTO	VERIFICATO	APPROVATO