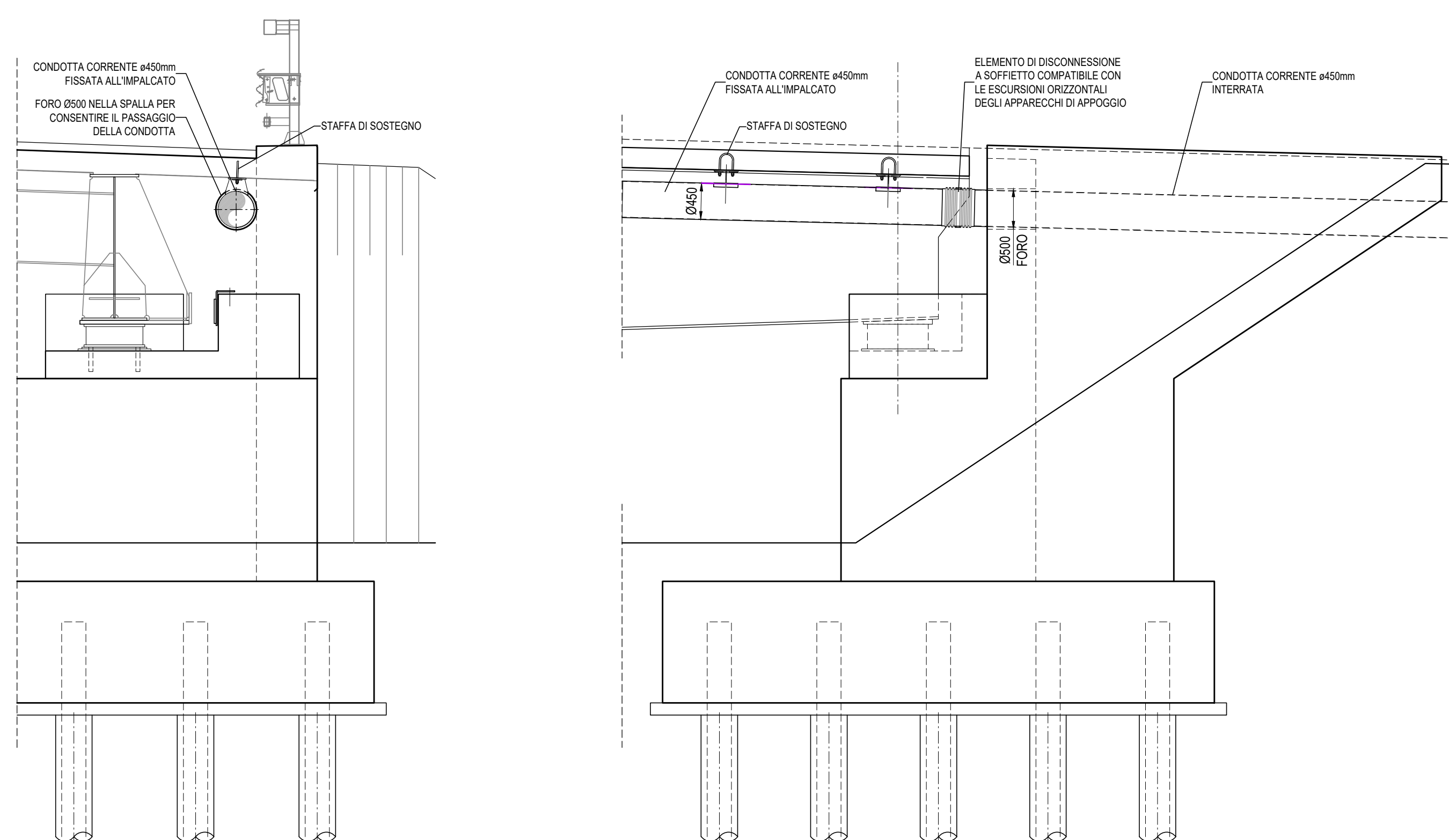


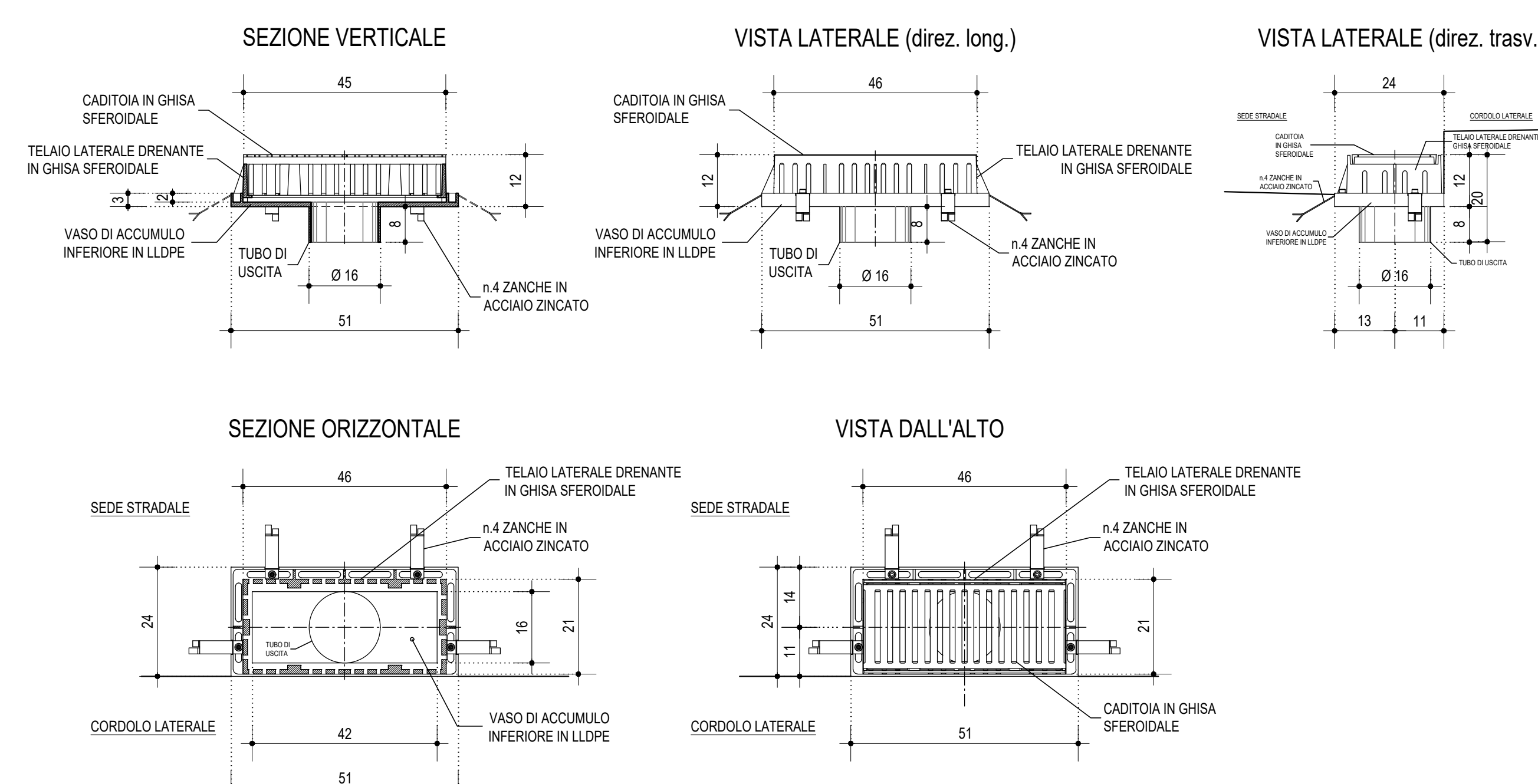
SCHEMA GENERALE SCARICO SU SPALLA 1:50

VISTA FRONTALE

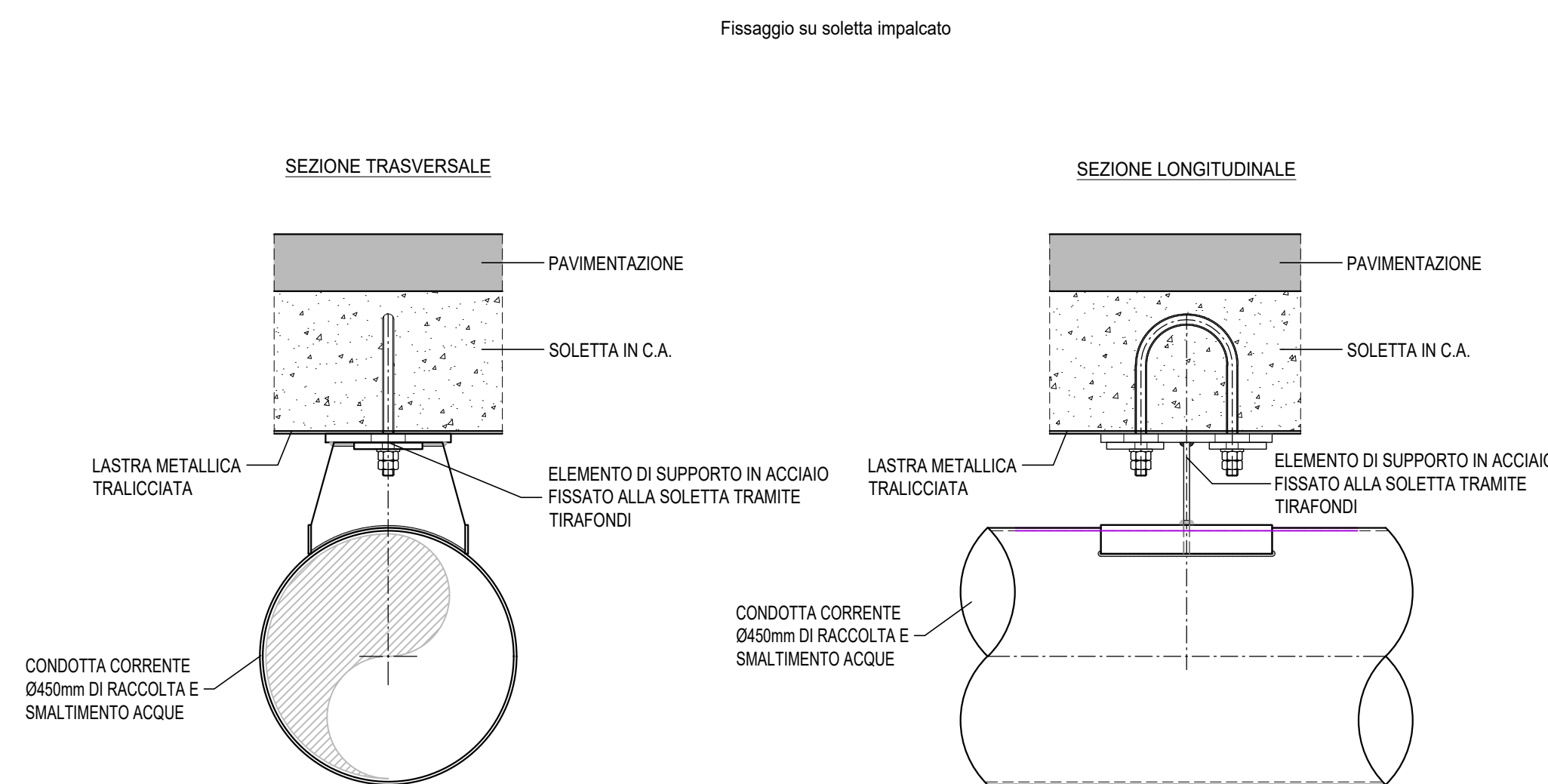
VISTA LATERALE



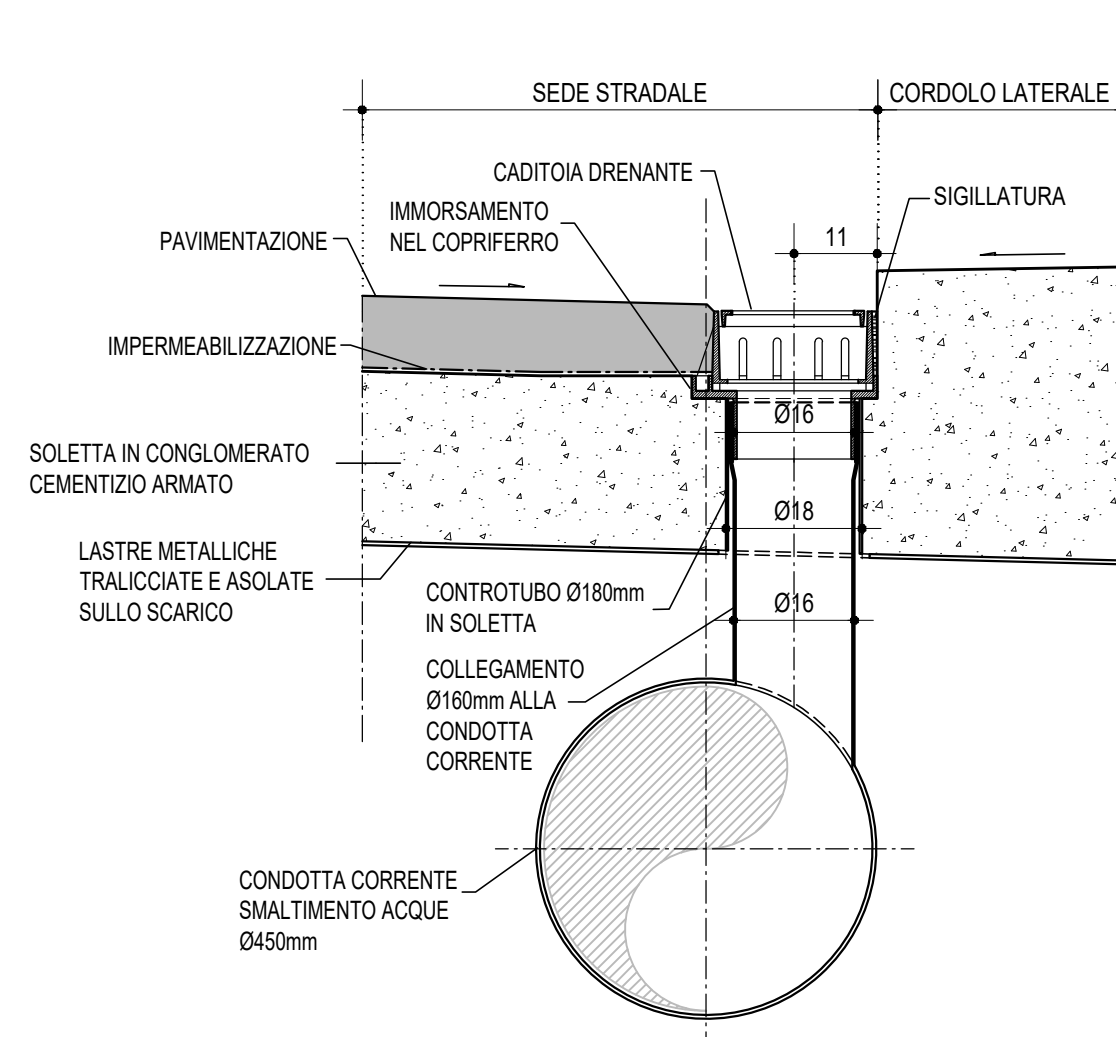
DETTAGLI CADITOIA DRENANTE 1:10



STAFFA DI SOSTEGNO COLLETTORI 1:10



DETTAGLIO D'ASSIEME DEL BOCCACCIO 1:10



Sanas
GRUPPO FS ITALIANE
Direzione Progettazione e Realizzazione Lavori

E 78 GROSSETO - FANO
TRATTO SELCI - LAMA (E 45) - S.STEFANO DI GAIFA
Adeguamento a 2 corsie del tratto Mercatello sul Metauro Ovest - Mercatello sul Metauro Est (Lotto 4°)

PROGETTO DEFINITIVO AN 245

ANAS - DIREZIONE PROGETTAZIONE E REALIZZAZIONE LAVORI

COORDINATORE PER LA SICUREZZA IN FASE DI PROGETTAZIONE Ing. Giuseppe Resto Ordine Ingegneri Provincia di Roma n. 20629	1 PROGETTISTI SPECIALISTICI Ing. Ambrogio Signorilli Ordine Ingegneri Provincia di Roma n. A35111	PROGETTAZIONE ATI: (Mandatari)
IL GEOLOGO Dott. Geol. Salvatore Morino Ordine dei geologi della Regione Lazio n. 1069	Ing. Moreno Panfilii Ordine Ingegneri Provincia di Perugia n. 43257	(Mandatari)
VISTO: IL RESP. DEL PROCEDIMENTO Ing. Vincenzo Galone	Ing. Giuseppe Resto Ordine Ingegneri Provincia di Roma n. 20629	(Mandatari)
VISTO: IL RESP. DEL PROGETTO Arch. Panfilii Marco Calozza	Dott. Ing. GIORGIO GUIDUCCI Ordine Ingegneri Provincia di Roma n. 14035	

OPERE D'ARTE MAGGIORI
Viadotto Romito

Smaltimento acque meteoriche da impalcato

CODICE PROGETTO	NOME FILE	REVISIONE	SCALA
DTAN245	TOOV02STRDIO2A	A	serie
D			
C			
B			
A	Emissione	Ottobre '22	Piacentini Crenco Guiducci
REV.	DESCRIZIONE	DATA	REDATTO VERIFICATO APPROVATO