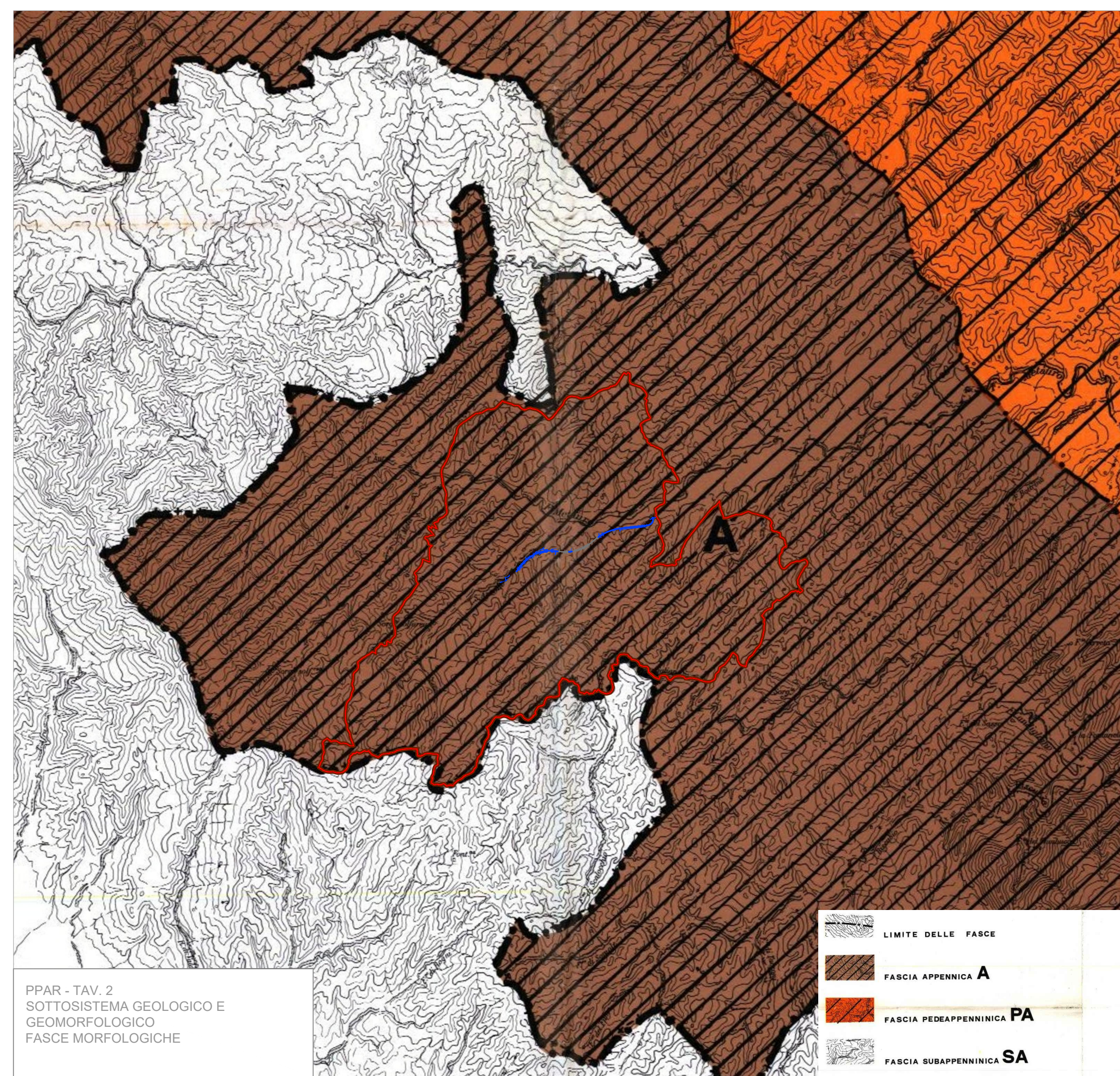
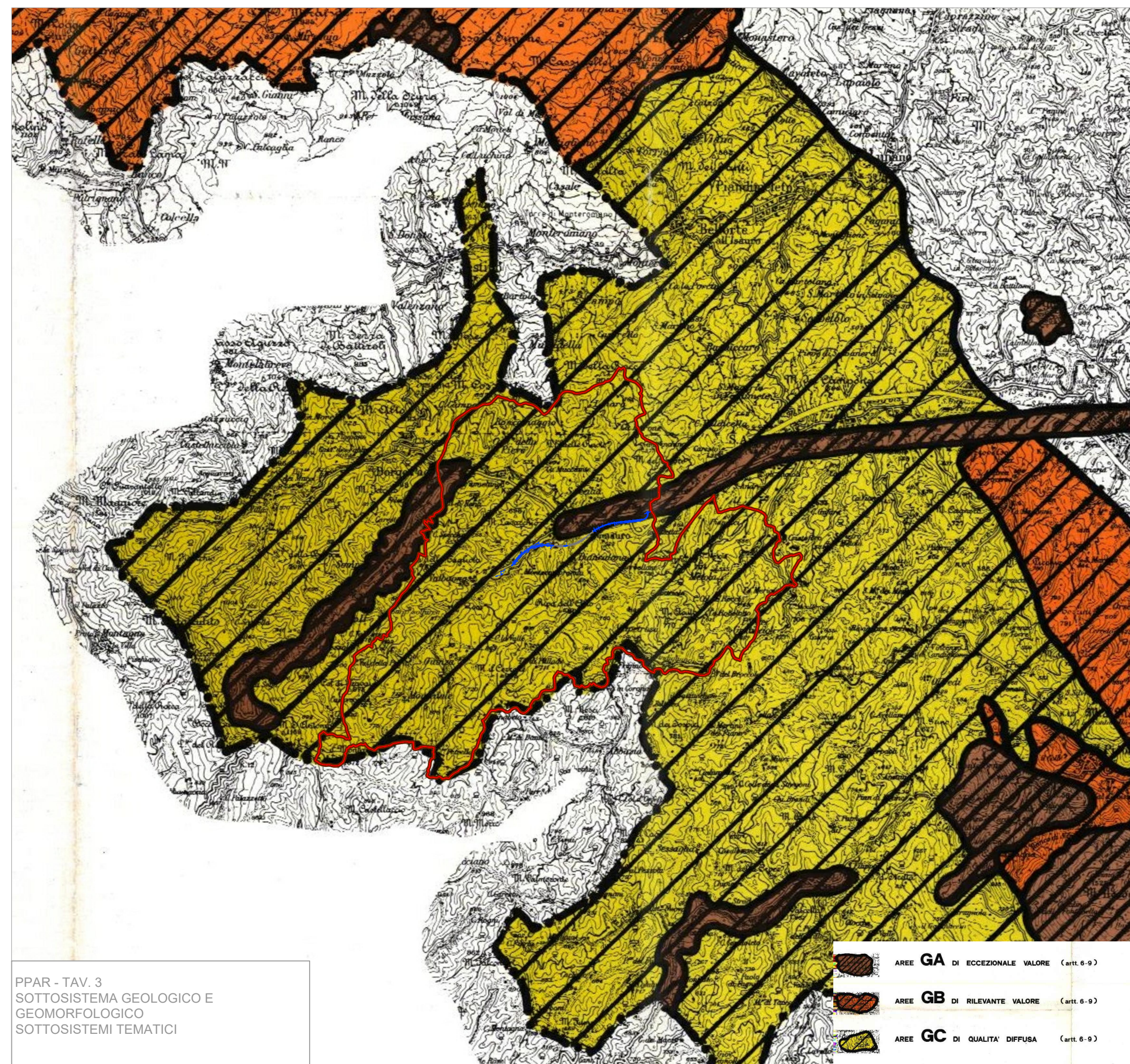


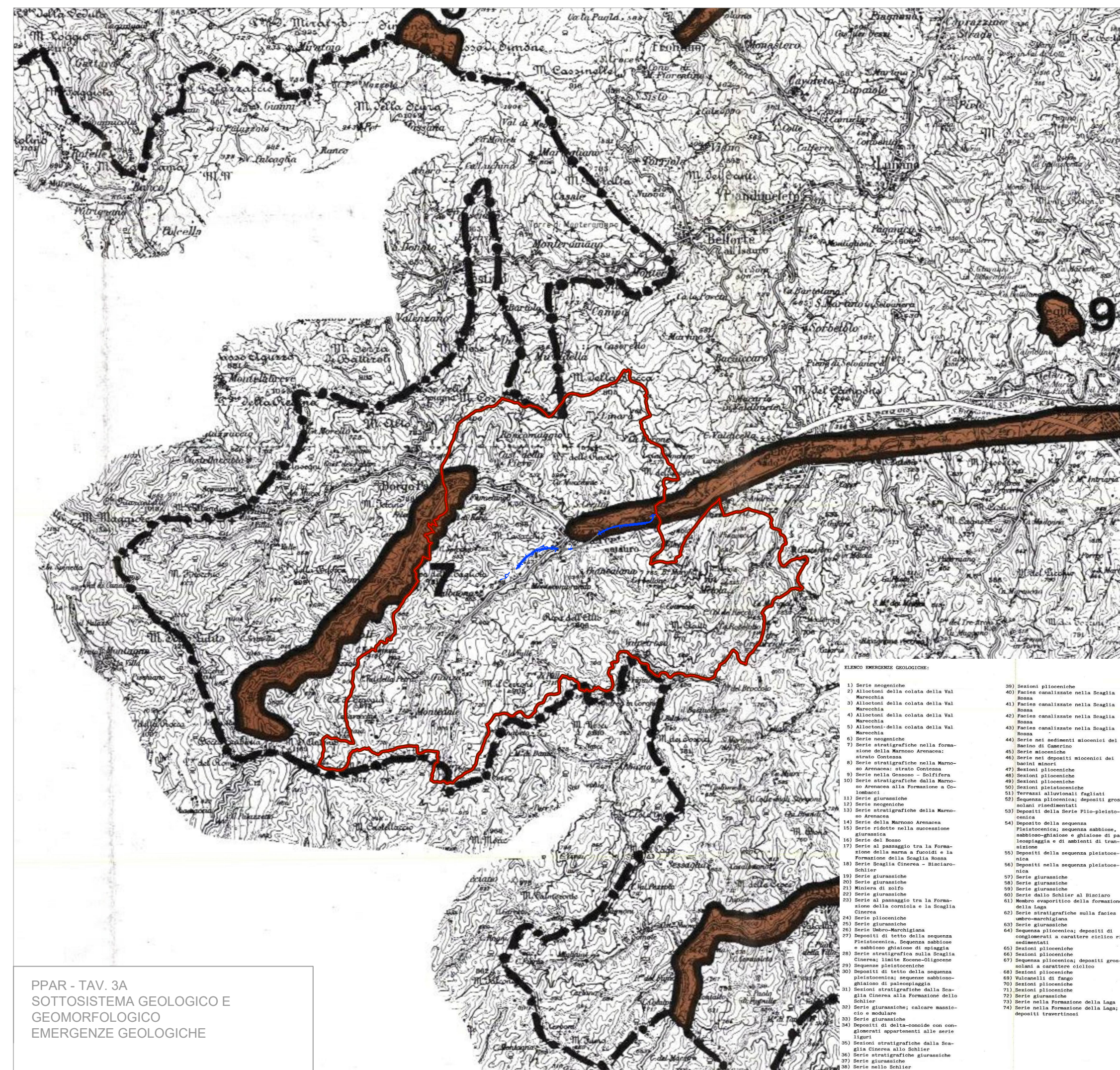
PPAR - TAV. 1
VINCOLI PAESISTICO-AMBIENTALI
VIGENTI



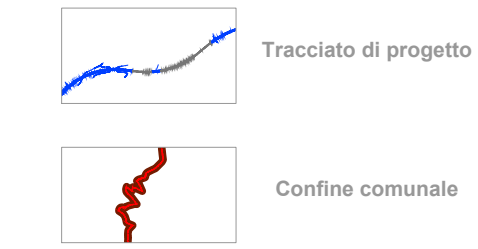
PPAR - TAV. 2
SOTTOSISTEMA GEOLOGICO E
GEOMORFOLOGICO
FASCE MORFOLOGICHE



PPAR - TAV. 3
SOTTOSISTEMA GEOLOGICO E
GEOMORFOLOGICO
SOTTOSISTEMI TEMATICI



PPAR - TAV. 3A
SOTTOSISTEMA GEOLOGICO E
GEOMORFOLOGICO
EMERGENZE GEOLOGICHE



Riferimento normativo: Artt. 23, 28, 33, 34, 35 e 36 delle NTA del Piano Paesistico Ambientale Regionale (PPAR) Legge 8 agosto 1985, n.431 e L.R. 8 giugno 1987, n.26 approvato con Deliberazione Amministrativa n. 197 del 3.11.1989.



Direzione Progettazione e Realizzazione Lavori

E 78 GROSSETO - FANO
TRATTO SELCI - LAMA (E 45) - S.STEFANO DI GAIFA
Adeguamento a 2 corsie del tratto Mercatello sul Metauro Ovest -
Mercatello sul Metauro Est (Lotto 4')

PROGETTO DEFINITIVO

AN 245

ANAS - DIREZIONE PROGETTAZIONE E REALIZZAZIONE LAVORI

COORDINATORE PER LA SICUREZZA IN FASE DI PROGETTAZIONE Ing. Giuseppe Resto Ordine Ingegneri Provincia di Roma n. 20629	I PROGETTISTI SPECIALISTICI Ing. Ambrogio Signorelli Ordine Ingegneri Provincia di Grosseto n. 2111	PROGETTAZIONE ATI: (Mandataria) GPI INGEGNERIA GESTIONE PROGETTI INGEGNERIA srl
	IL GEOLOGO Dott. Geol. Salvatore Marino Ordine dei geologi della Regione Lazio n. 1069	Ing. Giuseppe Resto Ordine Ingegneri Provincia di Roma n. 20629
VISTO: IL RESP. DEL PROCEDIMENTO Ing. Vincenzo Catone	Ing. Giuseppe Resto Ordine Ingegneri Provincia di Roma n. 20629	IL PROGETTISTA E RESPONSABILE DELL'INTEGRAZIONE DELLE PRESTAZIONI SPECIALISTICHE. (DPR207/10 ART 15 COMMA 1) Dott. Ing. GIORGIO GUIDUCCI Ordine Ingegneri Provincia di Roma n. 14035

STUDIO DI IMPATTO AMBIENTALE
Strumenti di pianificazione e sistema vincolistico
Mosaico trasposizione passiva PPAR - Tav. 1 di 2

CODICE PROGETTO		NOME FILE		REVISIONE	SCALA
PROGETTO	LV.PROG ANNO	TO01A02AMBCT04B			
D	D 22	CODICE ELAB. TO01A02AMBCT04		B	1:100.000
D					
C					
B	Revisione a seguito istruttoria U.0030221 del 16.01.2023	Febbraio '23	Buongarzone	Panfili	Guiducci
A	Emissione	Ottobre '22	Buongarzone	Panfili	Guiducci
REV.	DESCRIZIONE	DATA	REDATTO	VERIFICATO	APPROVATO