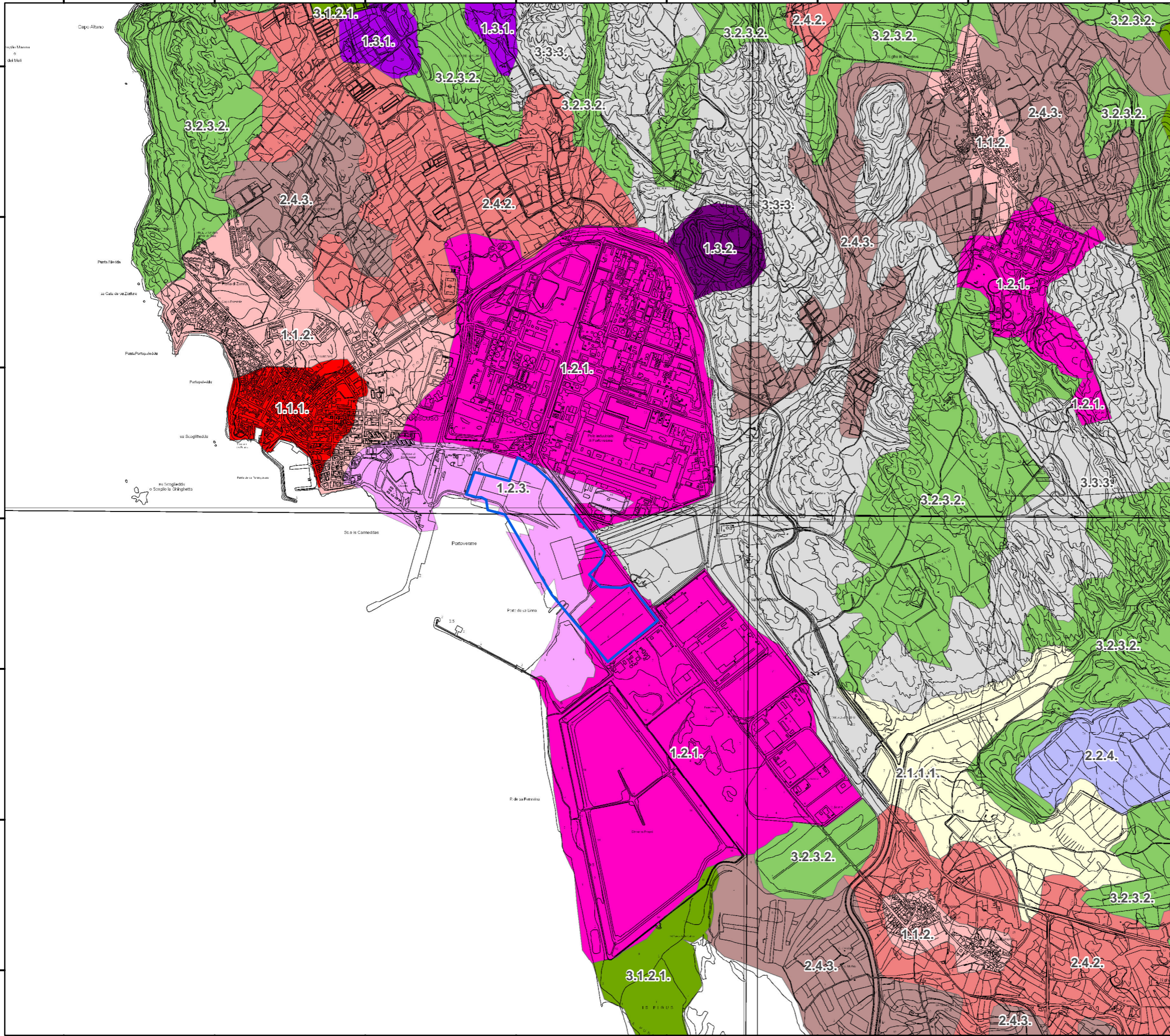


445000 446000 447000 448000 449000 450000 451000 452000

4342000  
4341000  
4340000  
4339000  
4338000  
4337000  
4336000



**CENTRALE TERMOELETTRICA DI SULCIS**

Installazione di un nuovo DeSOx sull'Unità 2

*Studio per la Valutazione di Incidenza*

Tavola 2

Carta di Uso del Suolo

Scala 1: 25.000



**Legenda**

- Area della Centrale
- Corine Land Cover, 2006
- 1.1.1. Zone residenziali a tessuto continuo
- 1.1.2. Zone residenziali a tessuto discontinuo e rado
- 1.2.1. Aree industriali, commerciali e dei servizi
- 1.2.3. Aree portuali
- 1.3.1. Aree estrattive
- 1.3.2. Discariche
- 2.1.1.1. Colture intensive
- 2.2.4. Arboricoltura da legno
- 2.4.2. Sistemi colturali e particellari complessi
- 2.4.3. Aree prev. occupate da colt. agrarie con spazi naturali importanti
- 3.1.2.1. Boschi a prev. di pini mediterranei e cipressi
- 3.2.3.2. Macchia bassa e garighe
- 3.3.3. Aree con vegetazione rada

Sistema di Riferimento  
Datum: WGS84  
Proiezione UTM fuso 32 Nord



Commissa: AG12ESS154

Protocollo: B3000463