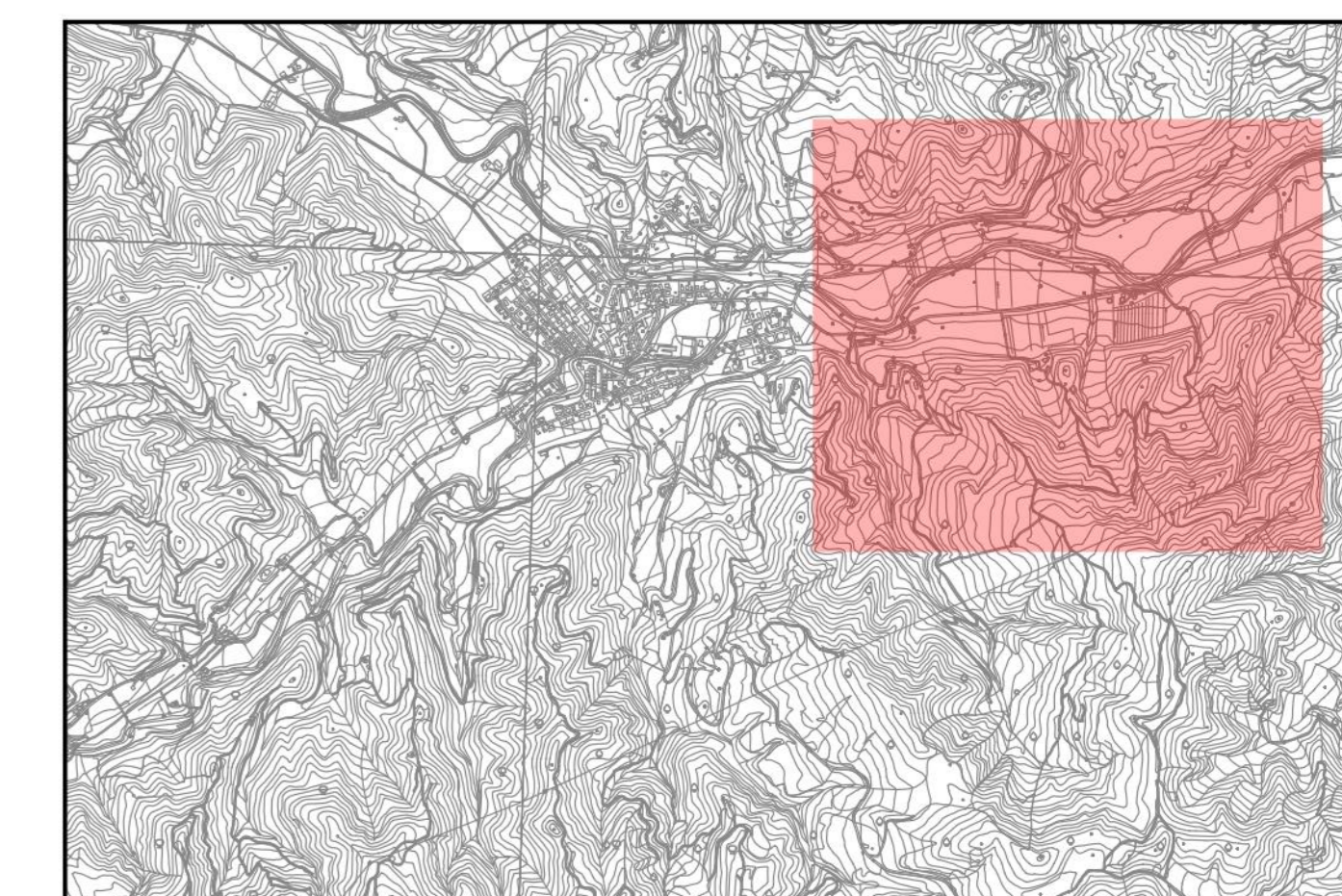


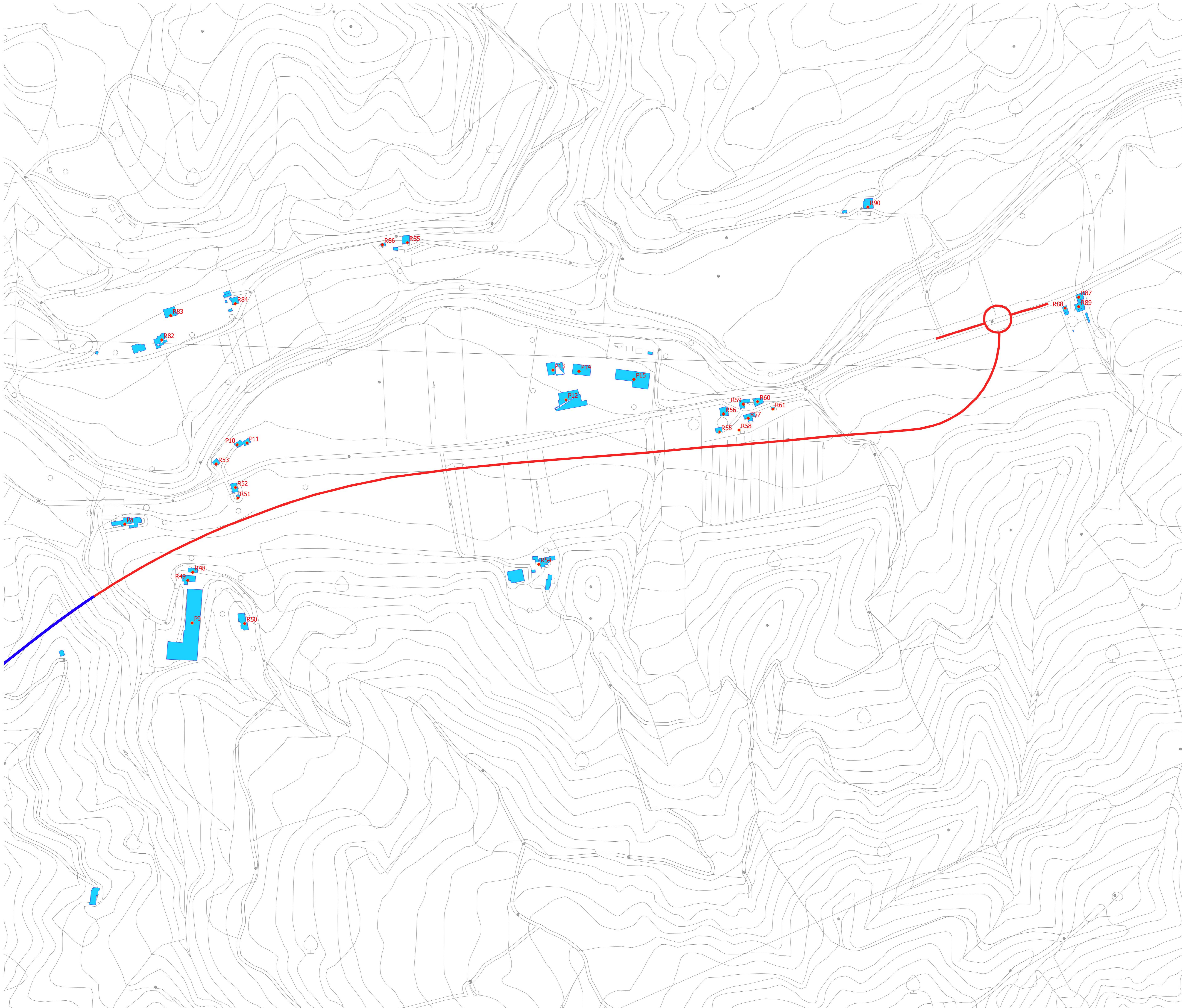
IMPATTO ATMOSFERA

MAPPE DEI RECETTORI



RECETTORI SIGLATI CON R SONO DI TIPO RESIDENZIALE
RECETTORI SIGLATI CON P SONO DI TIPO PRODUTTIVI

- Tratti in galleria
- Tratti all'aperto
- ♦ RECETTORI
- EDIFICI





Direzione Progettazione e Realizzazione Lavori

E 78 GROSSETO - FANO
TRATTO SELCI - LAMA (E 45) - S.STEFANO DI GAIFA
Adeguamento a 2 corsie del tratto Mercatello sul Metauro Ovest - Mercatello sul Metauro Est (Lotto 4°)

PROGETTO DEFINITIVO

AN 245

ANAS - DIREZIONE PROGETTAZIONE E REALIZZAZIONE LAVORI

<p>COORDINATORE PER LA SICUREZZA IN FASE DI PROGETTAZIONE Ing. Giuseppe Resto Ordine Ingegneri Provincia di Roma n. 20629</p>	<p>1 PROGETTISTI SPECIALISTICI Ing. Ambrogio Signorilli Ordine Ingegneri Provincia di Roma n. 20629</p>	<p>PROGETTAZIONE ATI: (Mandatari)</p> <p>GPI INGEGNERIA GESTIONE PROGETTI INGEGNERIA s.r.l.</p> <p>coopprogetti</p> <p>engeko</p>
<p>IL GEODOLSO Dott. Geol. Salvatore Marino Ordine dei geologi della Regione Lazio n. 1069</p>	<p>Ordine Ingegneri Provincia di Grosseto n. 1762</p>	<p>IL PROGETTISTA E RESPONSABILE DELL'INTEGRAZIONE DELLE PROVAZIONI SPECIALISTICHE (DPR/207/20 ART 15 COMMA 2) Dott. Ing. GIORGIO GUIDUCCI Ordine Ingegneri Provincia di Roma n. 14035</p>
<p>VISTO: IL RESP. DEL PROCEDIMENTO Ing. Vincenzo Galone</p>	<p>Ing. Giuseppe Resto Ordine Ingegneri Provincia di Roma n. 20629</p>	<p>IL PROGETTISTA E RESPONSABILE DELL'INTEGRAZIONE DELLE PROVAZIONI SPECIALISTICHE (DPR/207/20 ART 15 COMMA 2) Dott. Ing. GIORGIO GUIDUCCI Ordine Ingegneri Provincia di Roma n. 14035</p>

STUDIO DI IMPATTO AMBIENTALE
 Analisi ambientale
 Aria
 Planimetria recettori, punti di misura – Tav. 3 di 3

CODICE PROGETTO	LV.PROG	ANNO	NOME FILE	REVISIONE	SCALA
DTAN245	D	22	T01A04AMBPL03A	A	1:2000
D					
C					
B					
A	Emissione	Ottobre '22	Buonagronze	Ponfili	Guiducci
REV.	DESCRIZIONE	DATA	REDATTO	VERIFICATO	APPROVATO