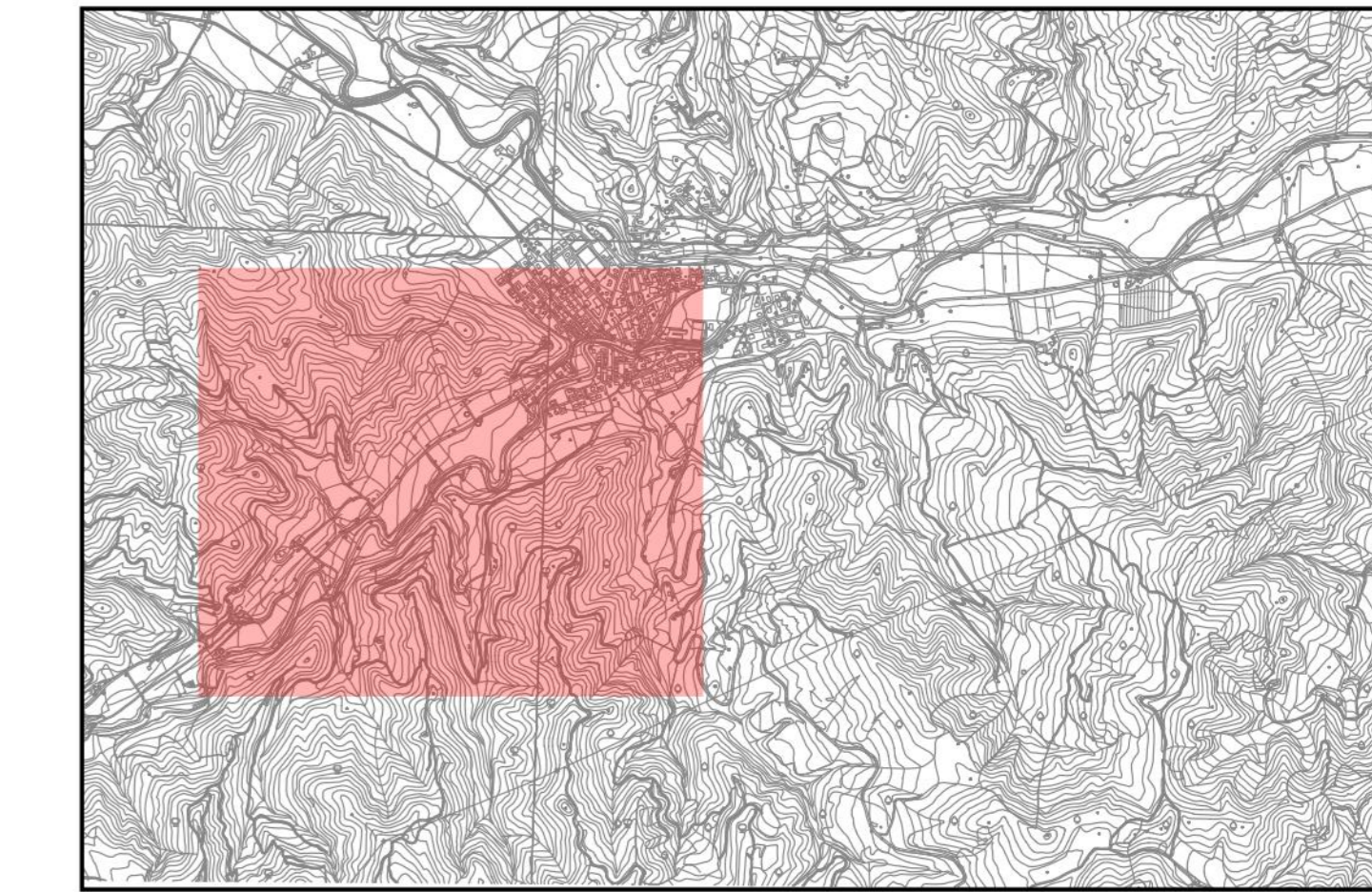


IMPATTO ATMOSFERA

FASE ANTE OPERAM 2025

MAPPE ISOCONCENTRAZIONE BIOSSIDO DI AZOTO NO2 VALORI MEDIO ANNUALE



Valori calcolati in $\mu\text{g}/\text{m}^3$



Direzione Progettazione e Realizzazione Lavori

E 78 GROSSETO - FANO
TRATTO SELCI - LAMA (E 45) - S. STEFANO DI GAIFA
Adeguamento a 2 corsie del tratto Mercatello sul Metauro Ovest -
Mercatello sul Metauro Est (Lotto 4°)

PROGETTO DEFINITIVO AN 245

COORDINATORE PER LA SICUREZZA IN FASE DI PROGETTAZIONE Ing. Giuseppe Resto Ordine Ingegneri Provincia di Roma n. 20629			I PROGETTISTI SPECIALISTICI Ing. Ambrogio Signorile Ordine Ingegneri Provincia di Roma n. 20629 (Mandataria)		PROGETTAZIONE ATI: (Mandataria)	
IL GEODOSO Dott. Geol. Salvatore Marino Ordine dei geologi della Regione Lazio n. 1069			Ing. Antonio... Ordine Ingegneri Provincia di Grosseto n. 1069 (Mandataria)		Ing. Giuseppe Resto Ordine Ingegneri Provincia di Grosseto n. 1069 (Mandataria)	
VISTO: IL RESP. DEL PROCEDIMENTO Ing. Vincenzo Galone			Ing. Giuseppe Resto Ordine Ingegneri Provincia di Roma n. 20629		Dott. Ing. GIORGIO GUIDUCCI Ordine Ingegneri Provincia di Roma n. 14035	

STUDIO DI IMPATTO AMBIENTALE
Analisi ambientale
Aria
Carte isoconcentrazione NO2 media anno (ante operam) - Tav. 1 di 3

CODICE PROGETTO	PROGETTO	LV. PROG.	ANNO	NOME FILE	REVISIONE	SCALA
DTAN245	D	2	22	T00IA04AMBPL10A	A	1:2000
D	C	B	A			
REV.	DESCRIZIONE	DATA	REDAITTO	VERIFICATO	APPROVATO	
	Emissione	Ottobre '22	Buonagrazzone	Panfilii	Guiducci	