

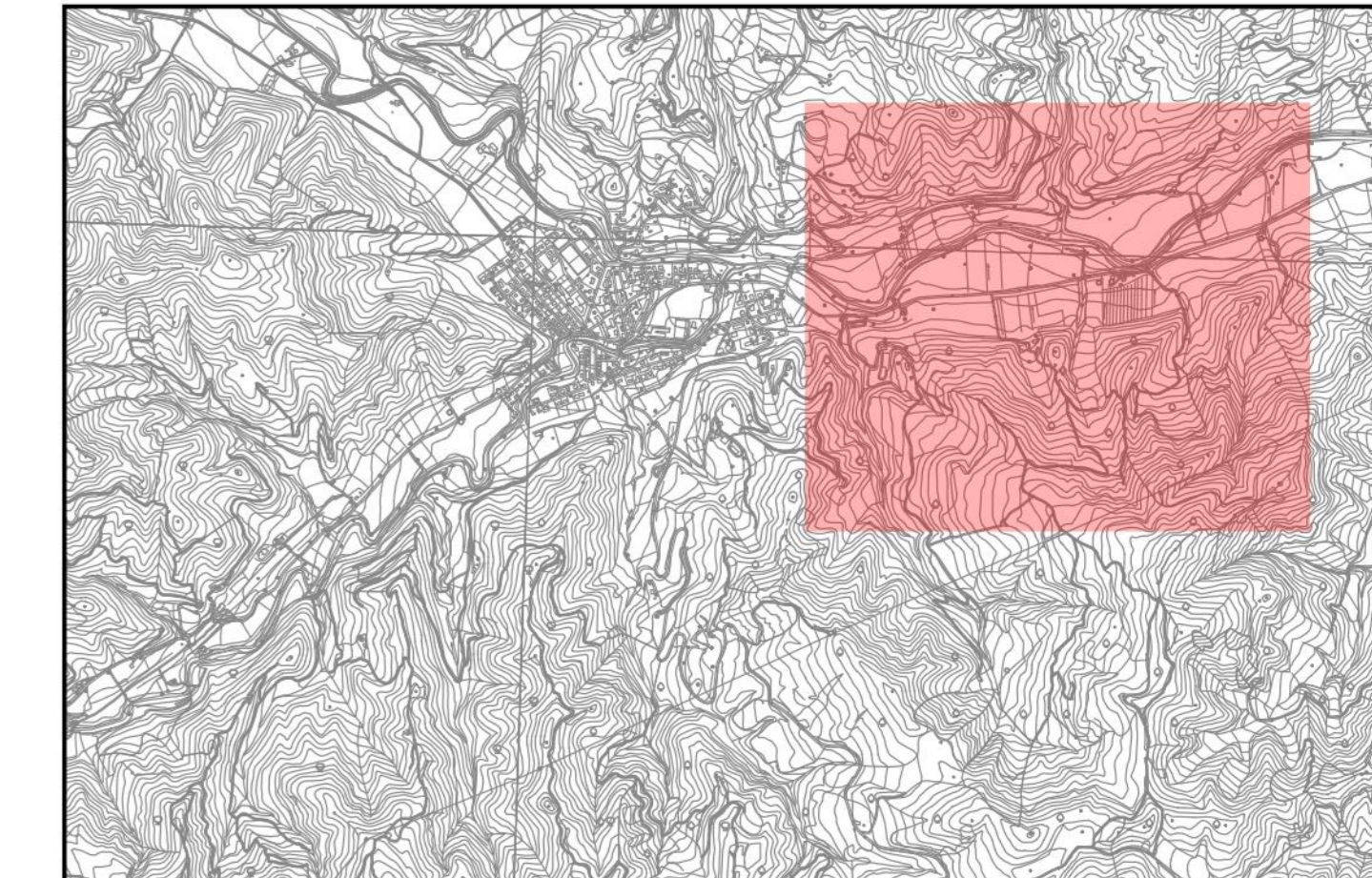
IMPATTO ATMOSFERA

FASE ESERCIZIO 2025

MAPPE ISOCONCENTRAZIONE

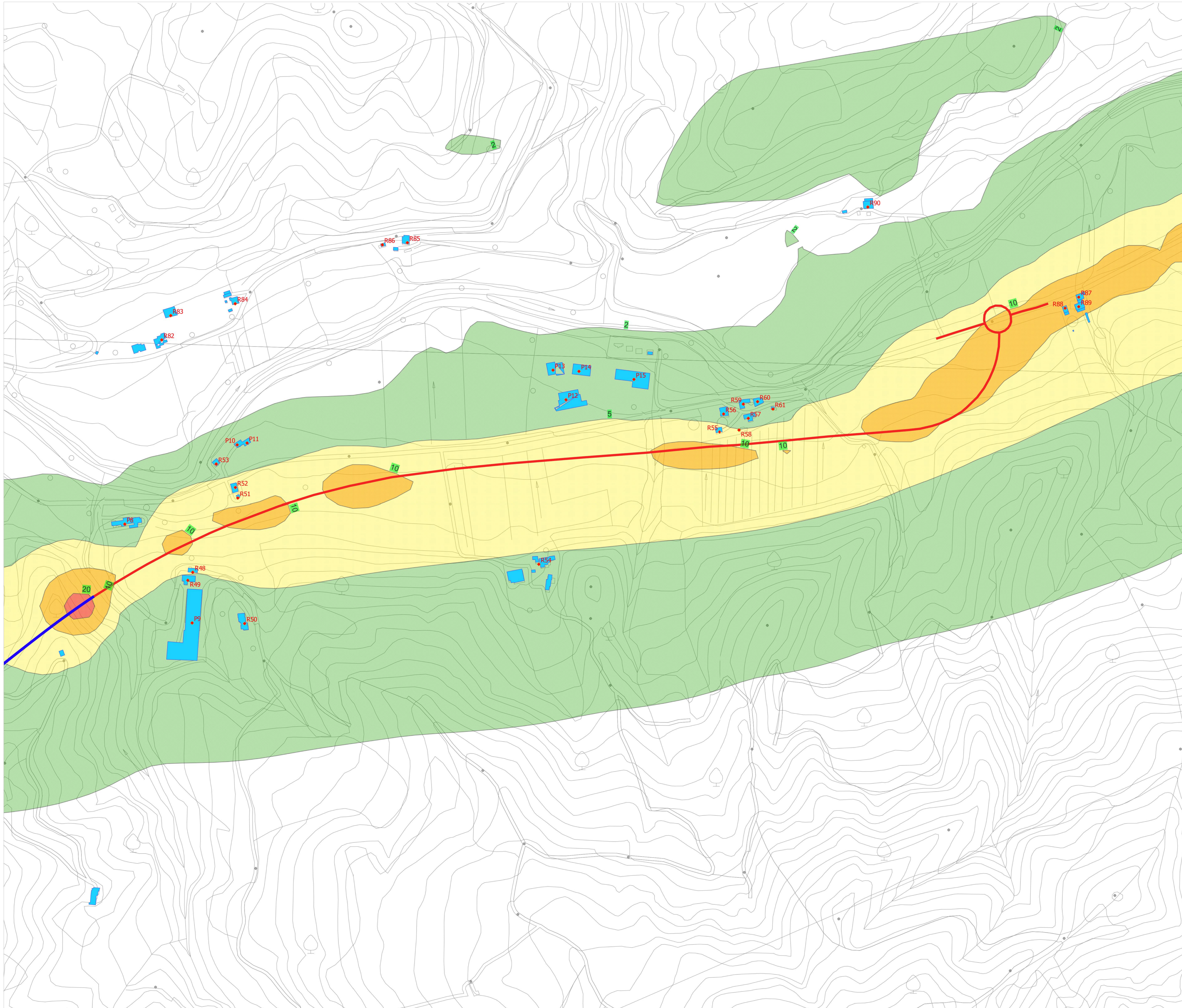
BIOSSIDO DI AZOTO NO2

VALORI MEDIO ANNUALE



Valori calcolati in $\mu\text{g}/\text{m}^3$

- da 0,5 a 1,0 da 5,0 a 10,0 da 30,0 a 40,0
 - da 1,0 a 2,0 da 10,0 a 20,0 > 40
 - da 2,0 a 5,0 da 20,0 a 30,0
- Tratti in galleria — Tratti all'aperto
 - ♦ RECETTORI ■ EDIFICI





Sanas
GRUPPO FS ITALIANE

Direzione Progettazione e Realizzazione Lavori

E 78 GROSSETO - FANO
TRATTO SELCI - LAMA (E 45) - S.STEFANO DI GAIFA
Adeguamento a 2 corsie del tratto Mercatello sul Metauro Ovest - Mercatello sul Metauro Est (Lotto 4°)

PROGETTO DEFINITIVO

AN 245

ANAS - DIREZIONE PROGETTAZIONE E REALIZZAZIONE LAVORI

<p>COORDINATORE PER LA SICUREZZA IN FASE DI PROGETTAZIONE Ing. Giuseppe Resto Ordine Ingegneri Provincia di Roma n. 20629</p>	<p>1 PROGETTISTI SPECIALISTICI Ing. Ambrogio Signorile Ordine Ingegneri Provincia di Roma n. 20629</p>	<p>PROGETTAZIONE ATI: (Mandataria) GPI INGEGNERIA GESTIONE PROGETTI, INGEGNERIA s.r.l.</p>
<p>IL GEOLOGO Dott. Geol. Salvatore Marino Ordine dei geologi della Regione Lazio n. 1069</p>	<p>2 PROGETTISTI SPECIALISTICI Ing. ... Ordine Ingegneri Provincia di Roma n. 20629</p>	<p>cooprogetti engeko</p>
<p>VISTO: IL RESP. DEL PROCEDIMENTO Ing. Vincenzo Galone</p>	<p>Ordine Ingegneri Provincia di Grosseto n. A1762</p>	<p>IL PROGETTISTA E RESPONSABILE DELL'INTEGRAZIONE DELLE VALUTAZIONI SPECIALISTICHE (DPR107/20 ART 15 COMMA 2) Dott. Ing. GIORGIO GUIDUCCI Ordine Ingegneri Provincia di Roma n. 14035</p>
<p>VISTO: IL RESP. DEL PROGETTO Arch. Pionof. Marco Calozza</p>	<p>Ing. Giuseppe Resto Ordine Ingegneri Provincia di Roma n. 20629</p>	

STUDIO DI IMPATTO AMBIENTALE
 Analisi ambientale
 Aria

Carte isoconcentrazione NO2 media anno (post operam) – Tav. 3 di 3

CODICE PROGETTO	LV.PROG.	ANNO	NOME FILE	REVISIONE	SCALA
D T AN 2 4 5	D	2 2	T00 A04 MB PL 2 7A	A	1:2000
D			CODICE ELAB.		
C			T 0 0 1 A 0 4 A MB P L 2 7		
B					
A	Emissione	Ottobre '22	Buonagrono	Ponfili	Guiducci
REV.	DESCRIZIONE	DATA	REDATTO	VERIFICATO	APPROVATO