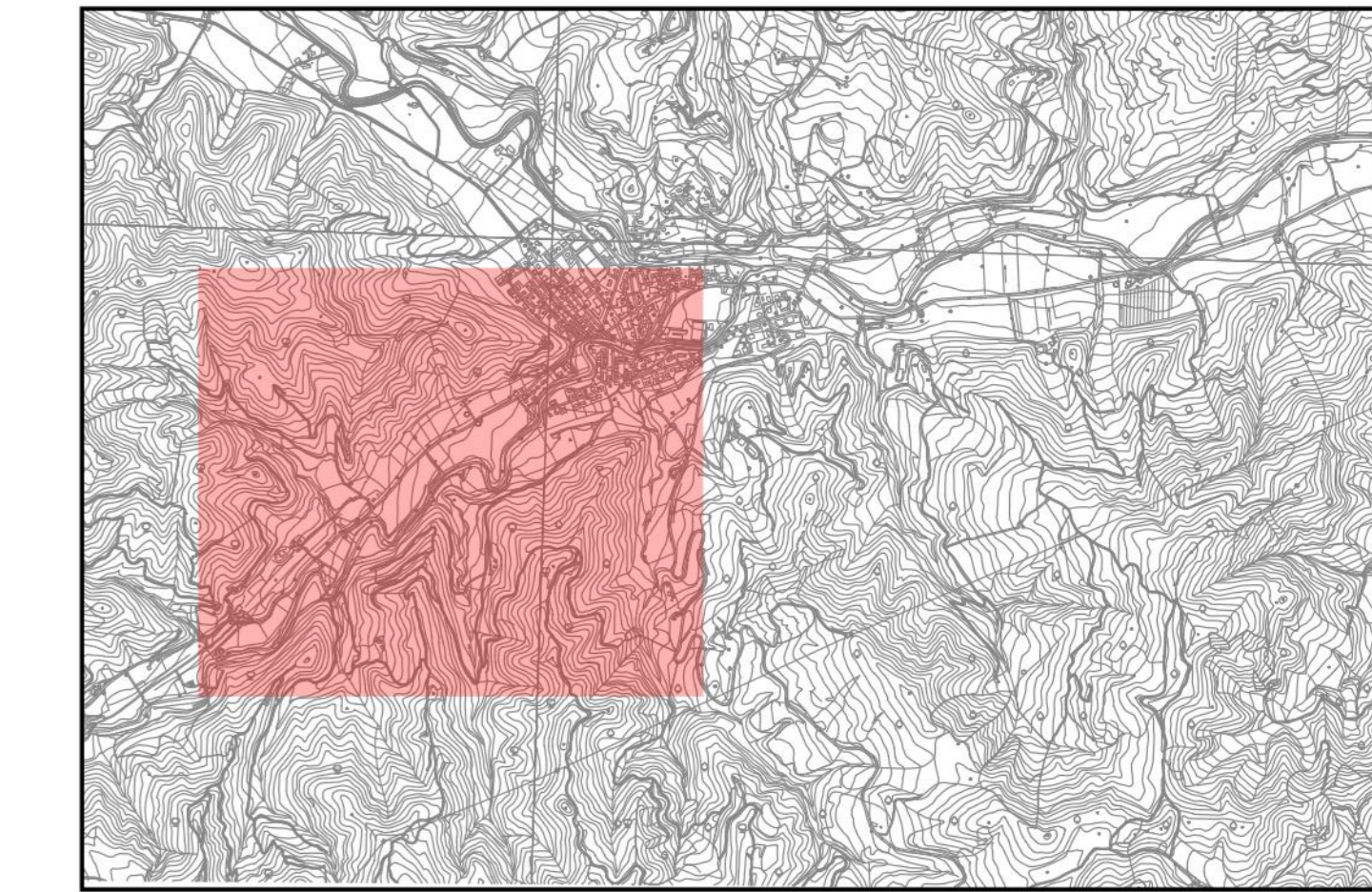


# IMPATTO ATMOSFERA

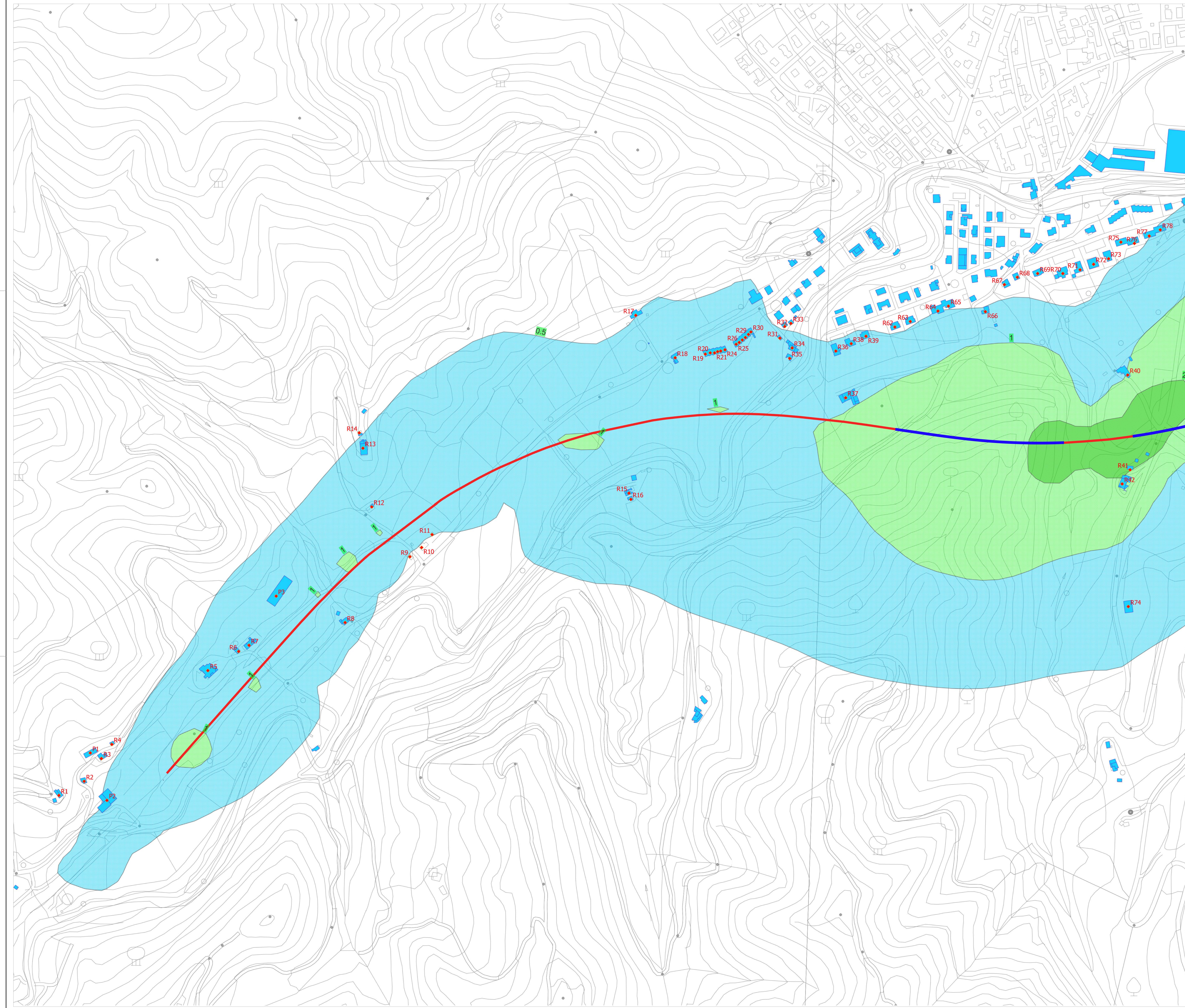
## FASE ESERCIZIO 2025

### MAPPE ISOCONCENTRAZIONE POLVERI PM10 VALORI 90,4 PERCENTILE MEDIA GIORNALIERA



#### Valori calcolati in $\mu\text{g}/\text{m}^3$

- da 0,5 a 1,0
  - da 1,0 a 2,0
  - da 2,0 a 5,0
  - da 5,0 a 10,0
  - da 10,0 a 20,0
  - da 20,0 a 30,0
  - da 30,0 a 40,0
  - > 40
- Tratti in galleria
  - RECETTORI
  - Tratti all'aperto
  - EDIFICI





Direzione Progettazione e Realizzazione Lavori

**E 78 GROSSETO - FANO**  
**TRATTO SELCI - LAMA (E 45) - S. STEFANO DI GAIFA**  
**Adeguamento a 2 corsie del tratto Mercatello sul Metauro Ovest - Mercatello sul Metauro Est (Lotto 4°)**

**PROGETTO DEFINITIVO** AN 245

---

ANAS - DIREZIONE PROGETTAZIONE E REALIZZAZIONE LAVORI

COORDINATORE PER LA SICUREZZA IN FASE DI PROGETTAZIONE Ing. Giuseppe Resto Ordine Ingegneri Provincia di Roma n. 20629	I PROGETTISTI SPECIALISTICI Ing. Ambrogio Signorile Ordine Ingegneri Provincia di Roma n. 20629	PROGETTAZIONE ATI (Mandataria) <b>GPI INGEGNERIA</b> GESTIONE PROGETTI INGEGNERIA s.r.l. COOPROGETTI <b>engeko</b> STUDIO DI INGEGNERIA s.p.a.
IL GEOLOGO Dott. Geol. Salvatore Marino Ordine dei geologi della Regione Lazio n. 1069	Ordine Ingegneri Provincia di Frosinone n. A1762 Ing. Vincenzo Galone	IL PROGETTISTA E RESPONSABILE DELL'INTEGRAZIONE DELLE PREVISIONI SPECIALISTICHE (DPR 207/20 ART. 15 COMMA 2) Dott. Ing. GIORGIO GUIDUCCI Ordine Ingegneri Provincia di Roma n. 14035
VISTO: IL RESP. DEL PROCEDIMENTO Ing. Vincenzo Galone	VISTO: IL RESP. DEL PROGETTO Arch. Paoletti Marco Calzavara	VISTO: IL RESP. DEL PROCEDIMENTO Ing. Giuseppe Resto Ordine Ingegneri Provincia di Roma n. 20629

**STUDIO DI IMPATTO AMBIENTALE**  
 Analisi ambientale  
 Aria

Carte isoconcentrazione PM10 media giornaliera 90,4 percentile (post operam) - Tav. 1 di 3

CODICE PROGETTO	NOVE FILE	T00IA04AMBPL28A	REVISIONE	SCALA
PROGETTO	LV. PROG.	ANNO		
DTAN245	D	22		
D	CODICE ELAB.	T00IA04AMBPL28	A	1:2000
C				
B				
A	Emissione	Ottobre '22	Buonagronze	Panfilii
REV.	DESCRIZIONE	DATA	REMISSO	VERIFICATO
				APPROVATO