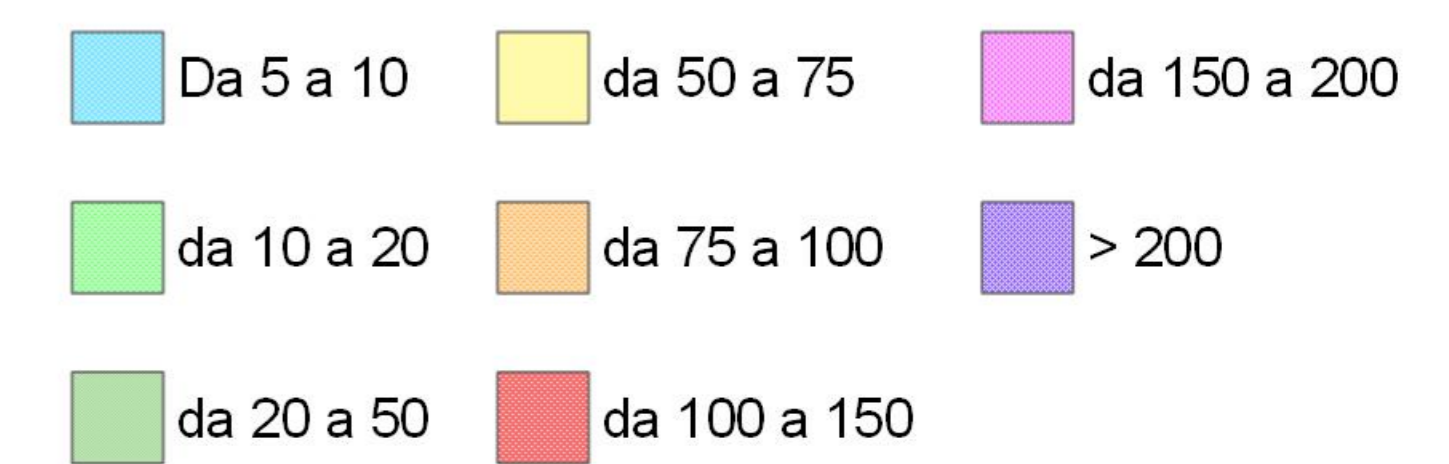


IMPATTO ATMOSFERA FASE CANTIERE

MAPPE ISOCONCENTRAZIONE
BIOSSIDO DI AZOTO NO2
VALORI 99,8 PERCENTILE
MEDIE ORARIE

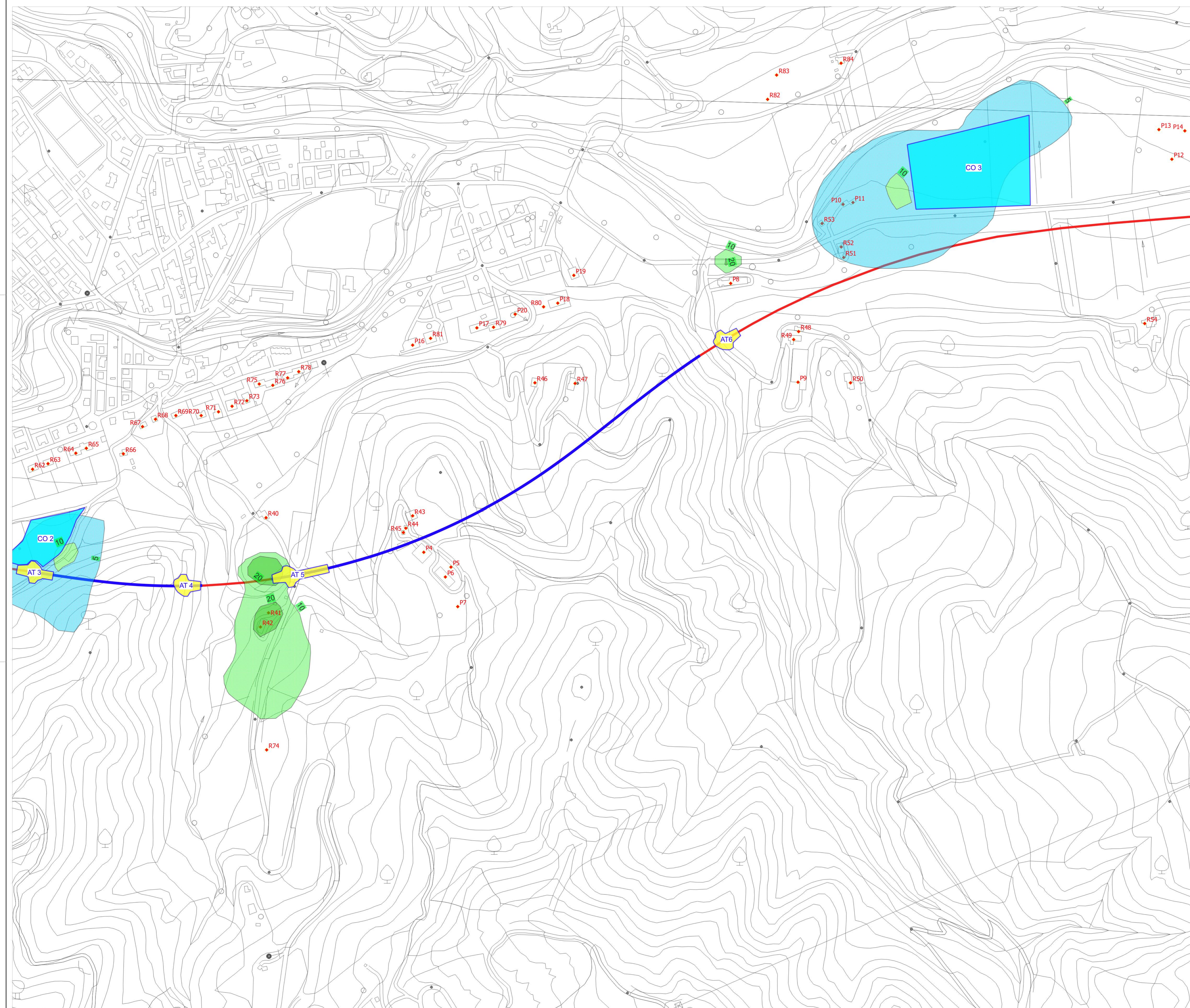


Valori calcolati in $\mu\text{g}/\text{m}^3$



— Tratti in galleria — Tratti all'aperto
♦ RECETTORI □ EDIFICI

CANTIERI:





Direzione Progettazione e Realizzazione Lavori

**E 78 GROSSETO - FANO
TRATTO SELCI - LAMA (E 45) - S. STEFANO DI GAIFA
Adeguamento a 2 corsie del tratto Mercatello sul Metauro Ovest -
Mercatello sul Metauro Est (Lotto 4^o)**

PROGETTO DEFINITIVO AN 245

ANAS - DIREZIONE PROGETTAZIONE E REALIZZAZIONE LAVORI

COORDINATORE PER LA SICUREZZA IN FASE DI PROGETTAZIONE Ing. Giuseppe Resto Ordine Ingegneri Provincia di Roma n. 20629	PROGETTISTI SPECIALISTICI Ing. Ambrogio Signorile Ordine Ingegneri Provincia di Roma n. 20629	PROGETTAZIONE ATI (Mandatari) GPI INGEGNERIA GESTIONE PROGETTI INGEGNERIA s.r.l. Via... Roma (RM)
IL GEOLOGO Dott. Geol. Salvatore Marino Ordine dei geologi della Regione Lazio n. 1069	IL PROGETTISTA E RESPONSABILE DELL'INTEGRAZIONE DELLE VERIFICHE SPECIALISTICHE (DPR 207/2011 ART. 15 COMMA 2) Dott. Ing. GIORGIO GUIDUCCI Ordine Ingegneri Provincia di Roma n. 14035	cooprogetti engeko S.p.A.
IL RESPONSABILE DEL PROCEDIMENTO Ing. Vincenzo Catone	IL RESPONSABILE DEL PROGETTO Arch. Paolo Marco Calzavara	(Mandatari) (Mandatari)

STUDIO DI IMPATTO AMBIENTALE
Analisi ambientale
Aria

Carte isoconcentrazione NO2 media oraria 99.8 percentile (fase cantiere) - Tav. 2 di 3

CODICE PROGETTO	NOME FILE	REVISIONE	SCALA
DTAN245	T01A04AMBPL38A	A	1:2000
D			
C			
B			
A	Emissione	Ottobre '22	Buonagrono Panfilì Guiducci
REV.	DESCRIZIONE	DATA	REDATTO VERIFICATO APPROVATO