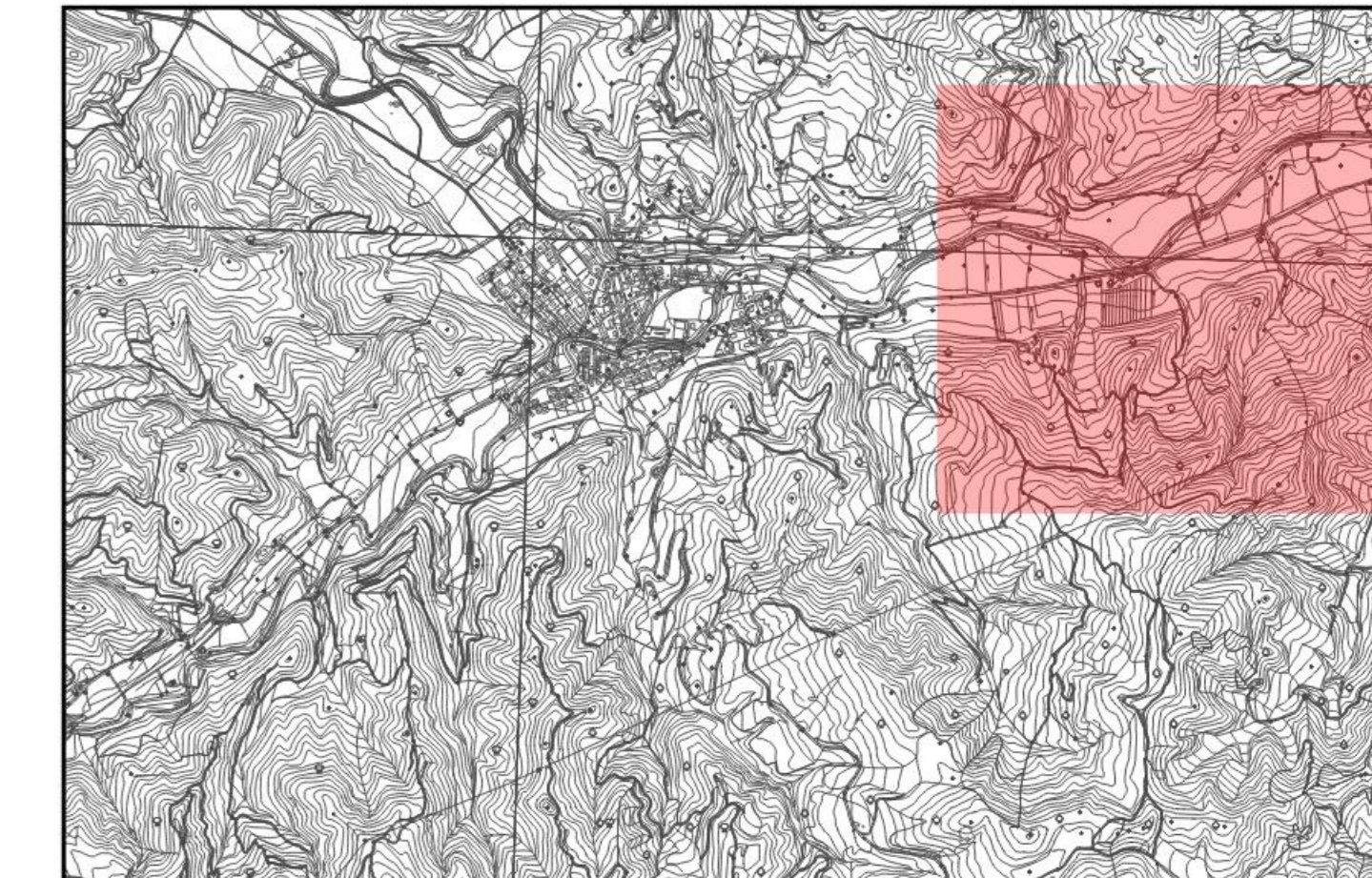


IMPATTO ATMOSFERA FASE CANTIERE

**MAPPE ISOCONCENTRAZIONE
BIOSSIDO DI AZOTO NO2
VALORI 99,8 PERCENTILE
MEDIE ORARIE**

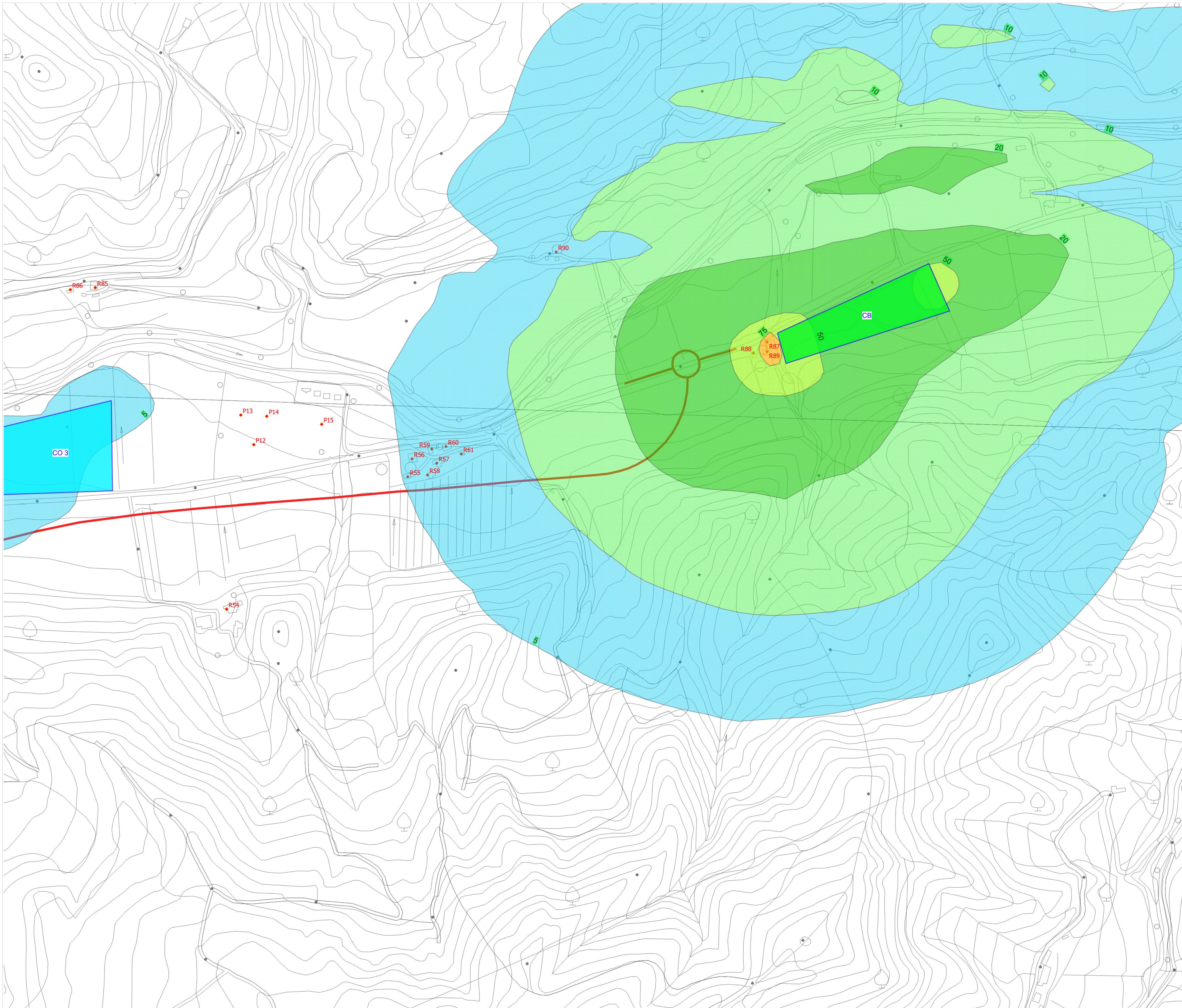


Valori calcolati in $\mu\text{g}/\text{m}^3$

- Da 5 a 10
 - da 10 a 20
 - da 20 a 50
 - Da 50 a 75
 - da 75 a 100
 - da 100 a 150
 - da 150 a 200
 - > 200
- Tratti in galleria — Tratti all'aperto
♦ RECETTORI ■ EDIFICI

CANTIERI:

- AREE TECNICHE (AT)
- CAMPO BASE (CB)
- CANTIERE OPERATIVI (CO)



Sanas
GRUPPO FS ITALIANE

Direzione Progettazione e Realizzazione Lavori

**E 78 GROSSETO - FANO
TRATTO SELCI - LAMA (E 45) - S.STEFANO DI GAIFA
Adeguamento a 2 corsie del tratto Mercatello sul Metauro Ovest -
Mercatello sul Metauro Est (Lotto 4°)**

PROGETTO DEFINITIVO AN 245

ANAS - DIREZIONE PROGETTAZIONE E REALIZZAZIONE LAVORI

| | | |
|--|--|---|
| COORDINATORE PER LA SICUREZZA IN FASE DI PROGETTAZIONE Ing. Giuseppe Resto Ordine Ingegneri Provincia di Roma n. 20629 | 1 PROGETTISTI SPECIALISTICI Ing. Ambrogio Signorile Ordine Ingegneri Provincia di Roma n. 20629 | PROGETTAZIONE ATI: (Mandatario) GP INGENNERIA GESTIONE PROGETTI INGENNERIA s.r.l. |
| IL GEODOSO Dott. Geol. Salvatore Marino Ordine dei geologi della Regione Lazio n. 1069 | Ing. Antonio... Ordine Ingegneri Provincia di Grosseto n. 1069 | cooprogetti |
| VISTO: IL RESP. DEL PROCEDIMENTO Ing. Vincenzo Galone | Ordine Ingegneri Provincia di Grosseto n. 11762 | engeko |
| VISTO: IL RESP. DEL PROGETTO Arch. Paoletta Marco Calzavara | Ing. Giuseppe Resto Ordine Ingegneri Provincia di Roma n. 20629 | INGENNERIA |
| | Dott. Ing. GIORGIO GUIDUCCI Ordine Ingegneri Provincia di Roma n. 14039 | |

IL PROGETTISTA E RESPONSABILE DELL'INTEGRAZIONE DELLE PROJEZIONI SPECIALISTICHE (DPR/207/20 ART 15 COMMA 2)
PER IL 10/09/2023
PROG. N. 14039

STUDIO DI IMPATTO AMBIENTALE
Analisi ambientale
Aria

Carte isoconcentrazione NO2 media oraria 99.8 percentile (fase cantiere) - Tav. 3 di 3

| CODICE PROGETTO | LV. PROG. | ANNO | NOME FILE | REVISIONE | SCALA |
|-----------------|-------------|-------------|----------------|------------|-----------|
| DTAN245 | D | 22 | T00I044MBPL39A | A | 1:2000 |
| REV. | DESCRIZIONE | DATA | REDATTO | VERIFICATO | APPROVATO |
| D | | | | | |
| C | | | | | |
| B | | | | | |
| A | Emissione | Ottobre '22 | Buonagrono | Panfilì | Guiducci |