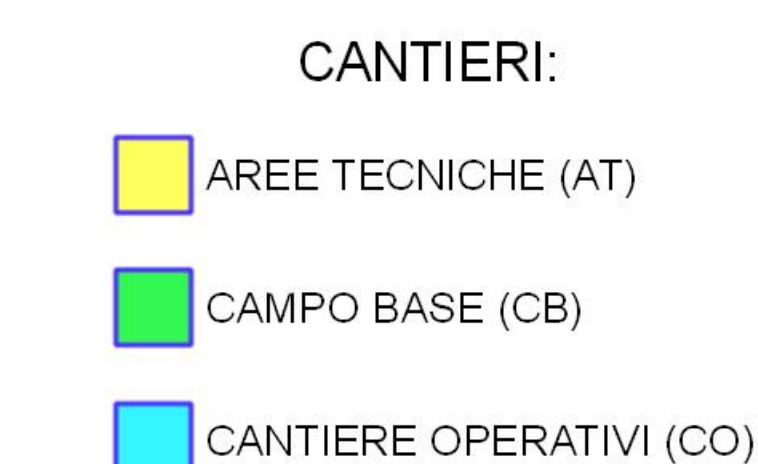
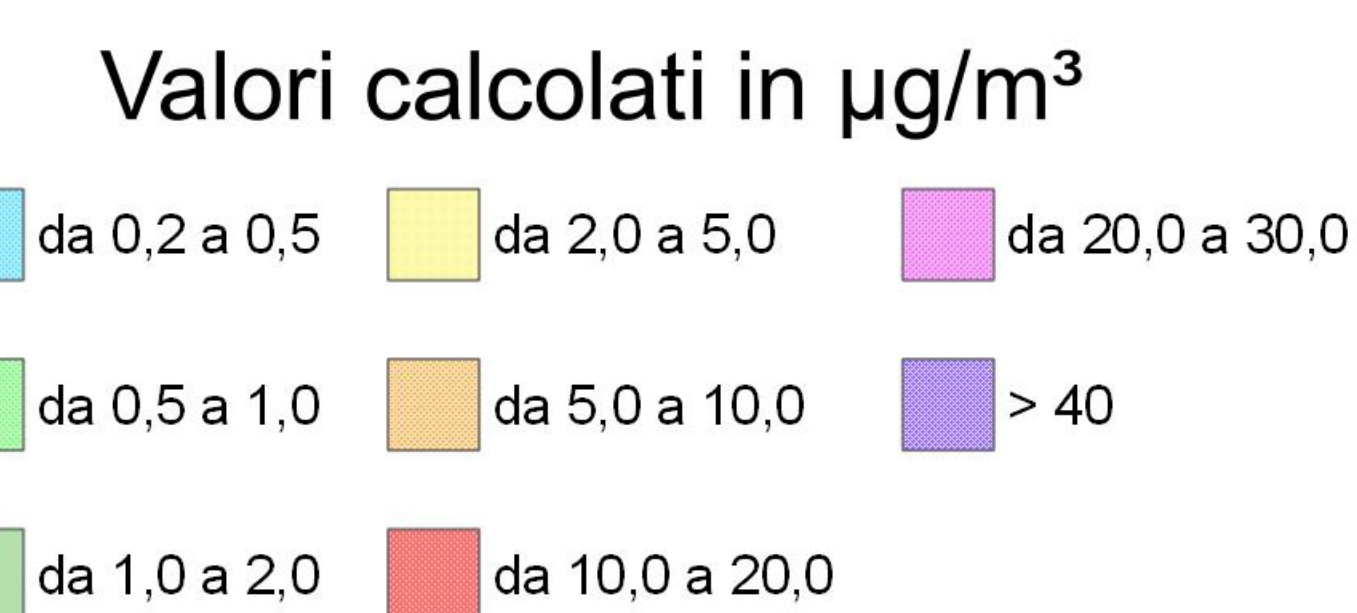
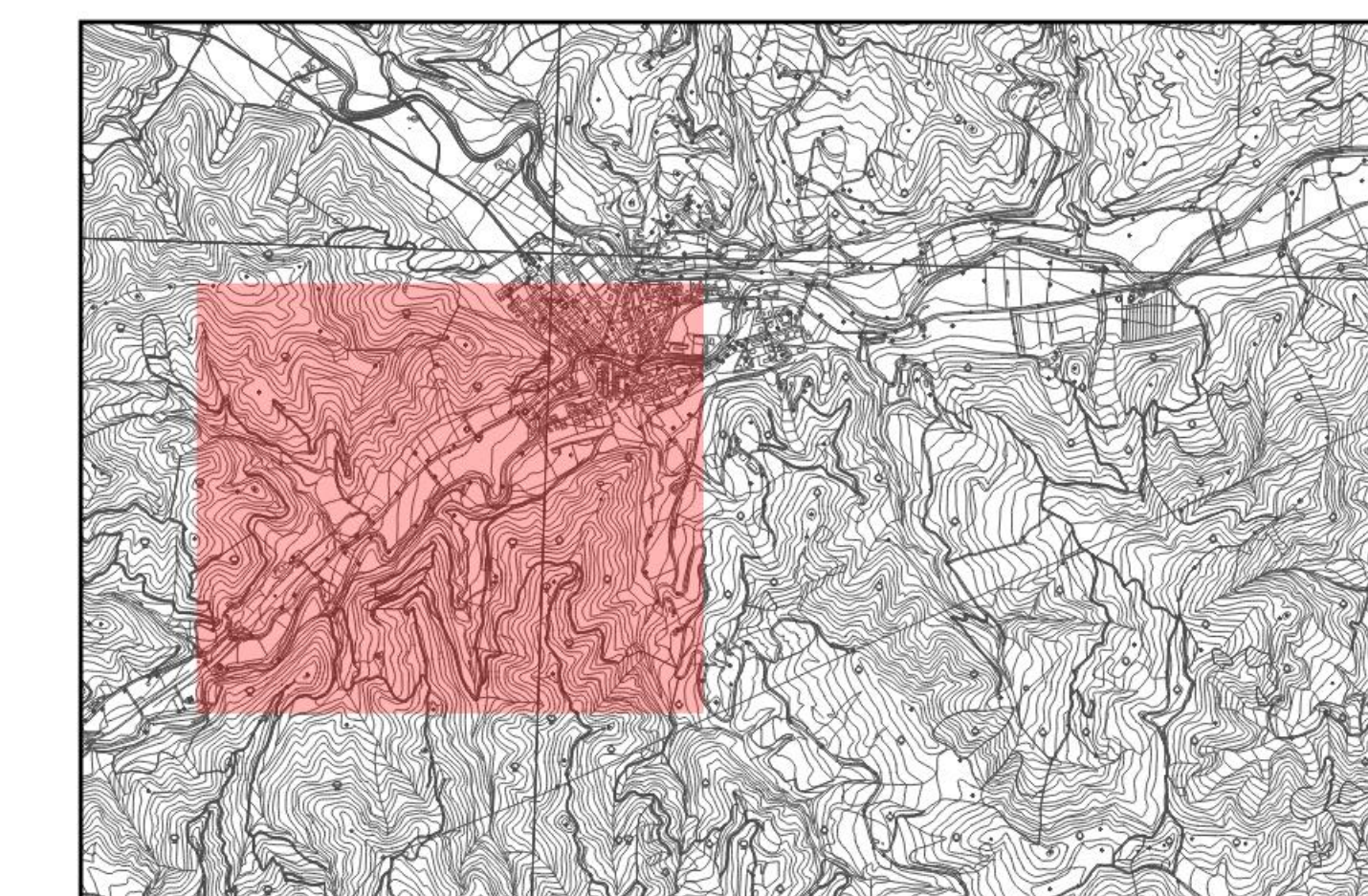


FASE CANTIERE

MAPPE ISOCONCENTRAZIONE BIOSSIDO DI AZOTO NO₂ VALORI MEDIO ANNUALE



E 78 GROSSETO - FANO
TRATTO SELCI - LAMA (E 45) - S. STEFANO DI GAIFA
Adeguamento a 2 corsie del tratto Mercatello sul Metauro Ovest -
Mercatello sul Metauro Est (Lotto 4°)

PROGETTO DEFINITIVO AN 245

ANAS - DIREZIONE PROGETTAZIONE E REALIZZAZIONE LAVORI

COORDINATORE PER LA SICUREZZA IN FASE DI PROGETTAZIONE Ing. Giuseppe Resto Ordine Ingegneri Provincia di Roma n. 20629	PROGETTISTI SPECIALISTICI Ing. Ambrogio Signorile Ordine Ingegneri Provincia di Roma n. 20629	PROGETTAZIONE ATI: (Mandatario) GP INGENGERIA GESTIONE PROGETTI INGENGERIA s.r.l.
IL GEOLOGO Dott. Geol. Salvatore Marino Ordine dei geologi della Regione Lazio n. 1069	Ing. Antonio... Ordine Ingegneri Provincia di Roma n. 20629	cooprogetti
VISTO: IL RESP. DEL PROCEDIMENTO Ing. Vincenzo Galone	Ordine Ingegneri Provincia di Frosinone n. A1762	engeko
VISTO: IL RESP. DEL PROGETTO Arch. Paolo Marco Calozza	Ing. Giuseppe Resto Ordine Ingegneri Provincia di Roma n. 20629	INGENGERIA
	Dott. Ing. GIORGIO GUIDUCCI Ordine Ingegneri Provincia di Roma n. 14035	

STUDIO DI IMPATTO AMBIENTALE
Analisi ambientale
Aria
Carte isoconcentrazione NO₂ media annuale (fase cantiere) - Tav. 1 di 3

CODICE PROGETTO	NOME FILE	REVISIONE	SCALA
DTAN245	T00IA04AMBPL40A	A	1:2000
PROGETTO	ELAB.	DATA	REDAITTO
D			
C			
B			
A	Emissione	Ottobre '22	Buonagrazzone
REV.	DESCRIZIONE	DATA	REDAITTO
			VERIFICATO
			APPROVATO

