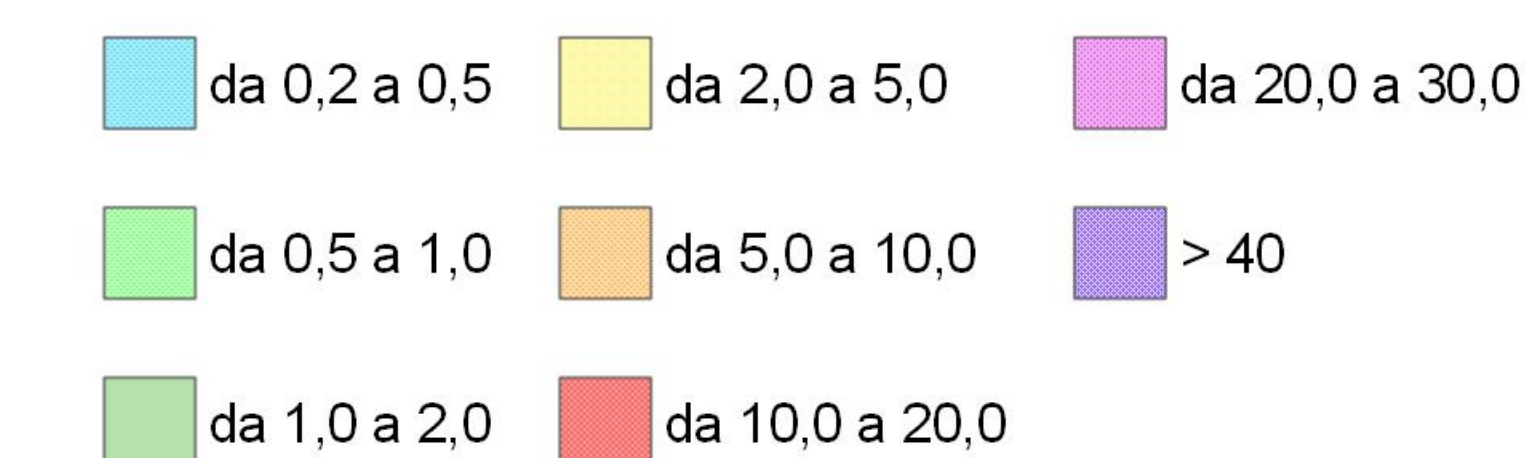


IMPATTO ATMOSFERA FASE CANTIERE

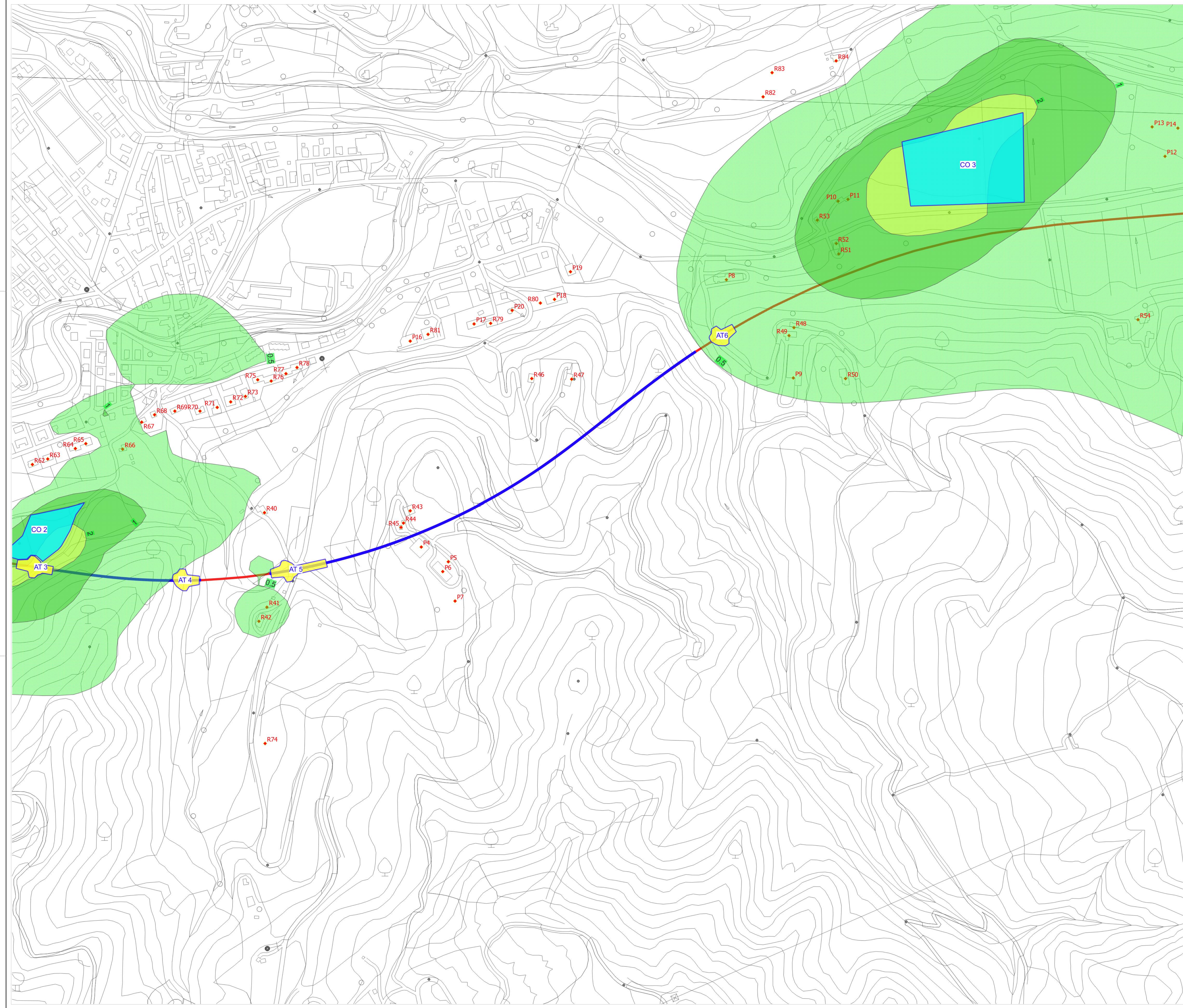
MAPPE ISOCONCENTRAZIONE
BIOSSIDO DI AZOTO NO2
VALORI MEDIO
ANNUALE



Valori calcolati in $\mu\text{g}/\text{m}^3$



CANTIERI:





Direzione Progettazione e Realizzazione Lavori

E 78 GROSSETO - FANO
TRATTO SELCI - LAMA (E 45) - S. STEFANO DI GAIFA
Adeguamento a 2 corsie del tratto Mercatello sul Metauro Ovest - Mercatello sul Metauro Est (Lotto 4°)

PROGETTO DEFINITIVO **AN 245**

ANAS - DIREZIONE PROGETTAZIONE E REALIZZAZIONE LAVORI

COORDINATORE PER LA SICUREZZA IN FASE DI PROGETTAZIONE Ing. Giuseppe Resto Ordine Ingegneri Provincia di Roma n. 20629	PROGETTISTI SPECIALISTICI Ing. Ambrogio Signorile Ordine Ingegneri Provincia di Roma n. 20629	PROGETTAZIONE ATI: (Mandatario) GPI INGEGNERIA GESTIONE PROGETTI INGEGNERIA s.r.l. (Mandatario) cooprogetti (Mandatario) engeko (Mandatario) AIM
IL GEOLOGO Dott. Geol. Salvatore Marino Ordine dei geologi della Regione Lazio n. 1069	IL PROGETTISTA E RESPONSABILE DELL'INTEGRAZIONE DELLE PROIEZIONI SPECIALISTICHE (DPR) 207/20 ART. 15 COMMA 2 Dott. Ing. GIORGIO GUIDUCCI Ordine Ingegneri Provincia di Roma n. 14035	
VISTO: IL RESP. DEL PROCEDIMENTO Ing. Vincenzo Catone	Ing. Giuseppe Resto Ordine Ingegneri Provincia di Roma n. 20629	
VISTO: IL RESP. DEL PROGETTO Arch. Paolo Marco Calzavara		

STUDIO DI IMPATTO AMBIENTALE
 Analisi ambientale
 Aria

Carte isoconcentrazione NO2 media annuale (fase cantiere) – Tav. 2 di 3

CODICE PROGETTO	NOME FILE	REVISIONE	SCALA
DTAN245	T00IA04AMBPL41A	A	1:2000
D			
C			
B			
A	Emissione	Ottobre '22	Buonagronze
REV.	DESCRIZIONE	DATA	REDDITO VERIFICATO APPROVATO