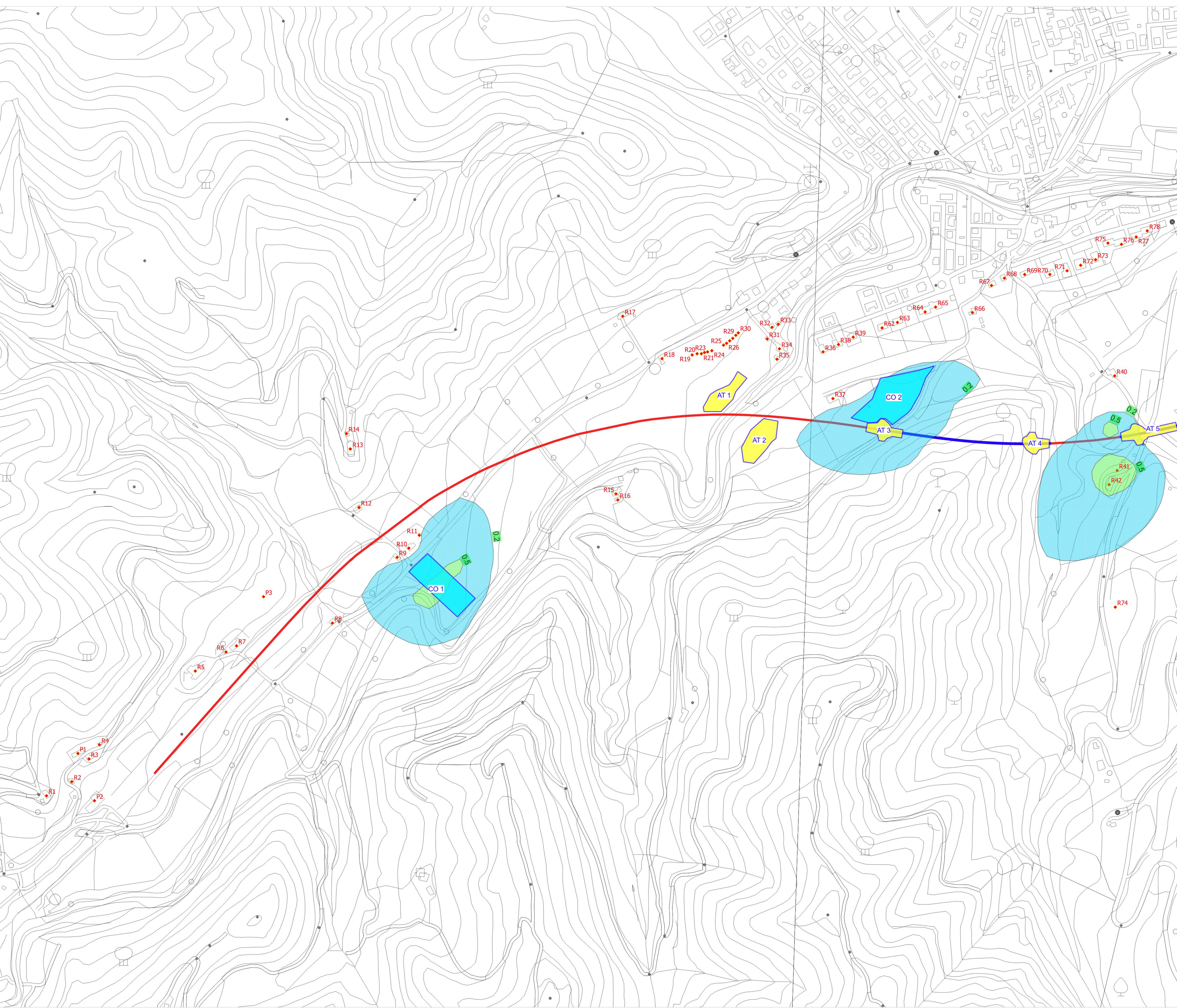
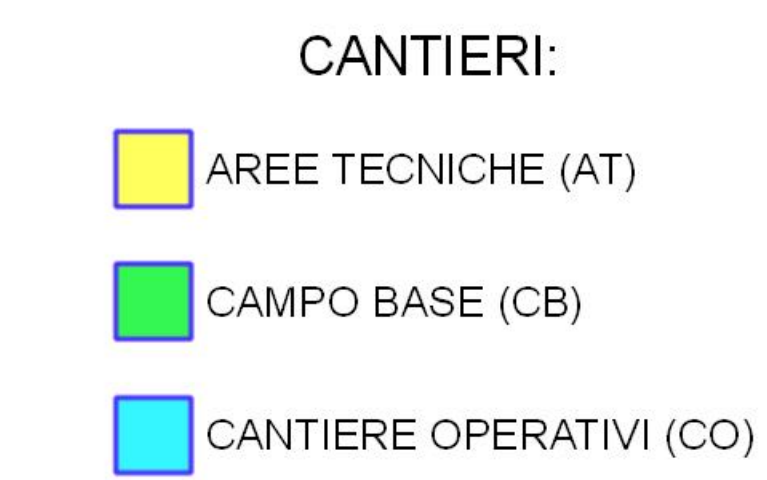
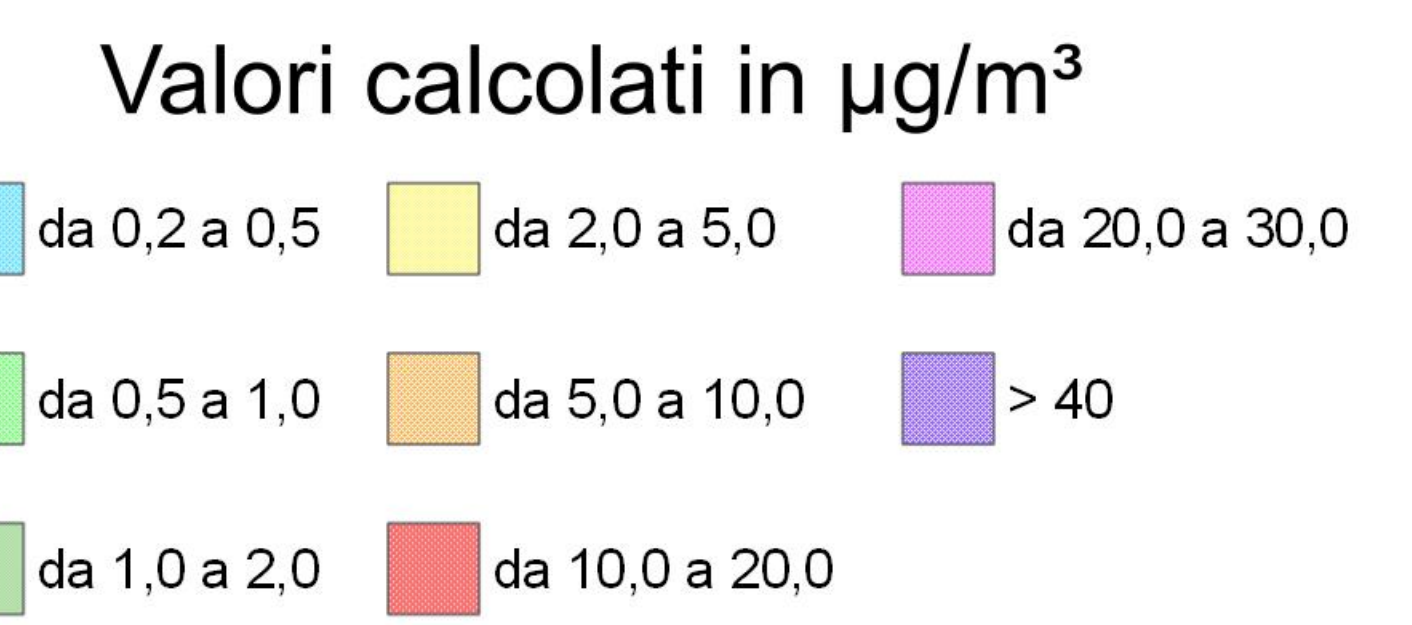
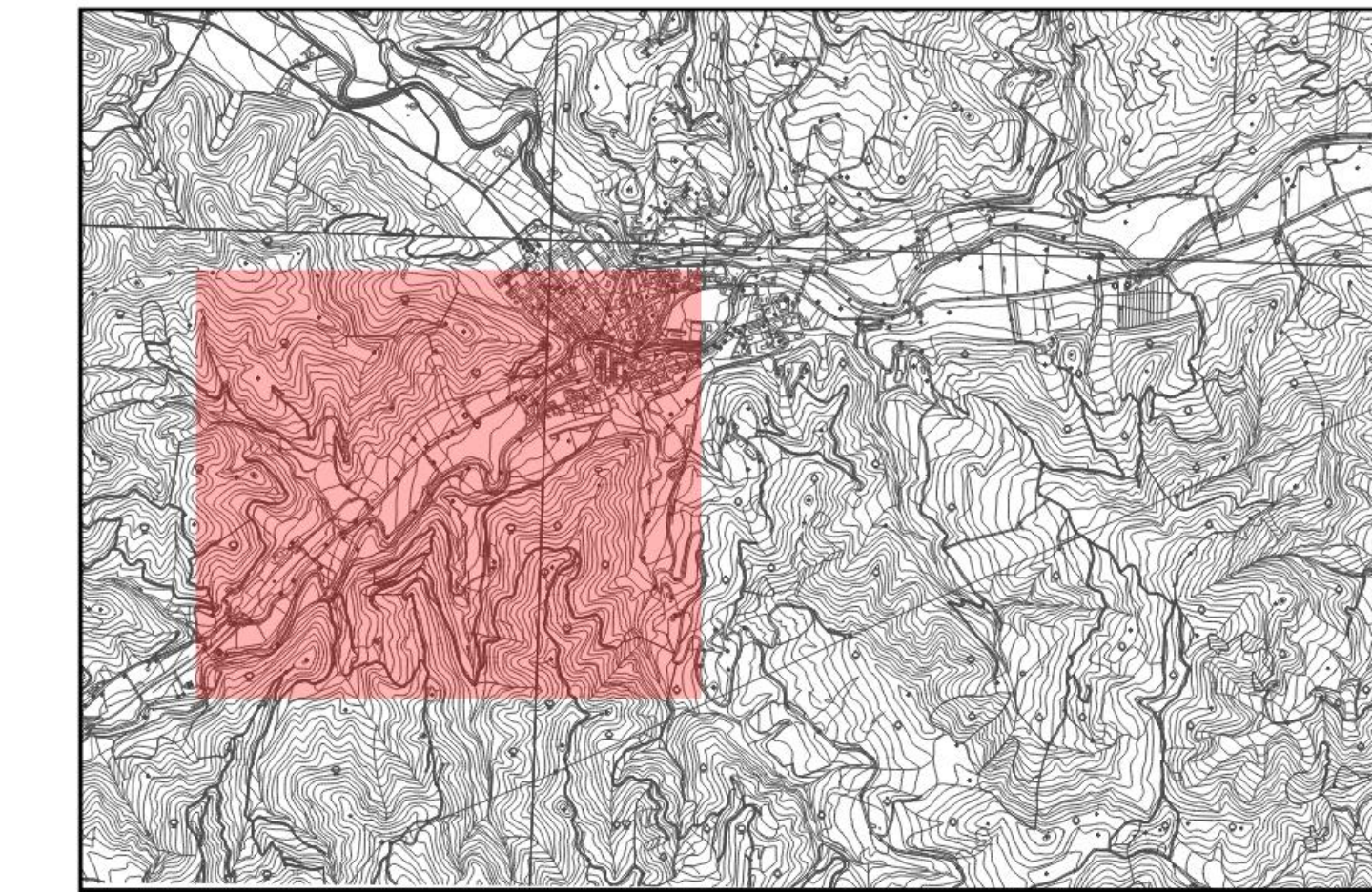


FASE CANTIERE

MAPPE ISOCONCENTRAZIONE POLVERI PM10 VALORI MEDIA ANNUALE





Direzione Progettazione e Realizzazione Lavori

E 78 GROSSETO - FANO
TRATTO SELCI - LAMA (E 45) - S. STEFANO DI GAIFA
Adeguamento a 2 corsie del tratto Mercatello sul Metauro Ovest - Mercatello sul Metauro Est (Lotto 4°)

PROGETTO DEFINITIVO AN 245

ANAS - DIREZIONE PROGETTAZIONE E REALIZZAZIONE LAVORI

COORDINATORE PER LA SICUREZZA IN FASE DI PROGETTAZIONE Ing. Giuseppe Resto Ordine Ingegneri Provincia di Roma n. 20629	I PROGETTISTI SPECIALISTICI Ing. Ambrogio Signorile Ordine Ingegneri Provincia di Roma n. 20629	PROGETTAZIONE ATI: (Mandataria) GP INGENGERIA GESTIONE PROGETTI INGENGERIA s.r.l. Via... (Mandataria)
IL GEODOLSO Dott. Geol. Salvatore Marino Ordine dei geologi della Regione Lazio n. 1069	Ordine Ingegneri Provincia di Grosseto n. 11762 Ing. Vincenzo Galone	(Mandataria) cooprogetti engeko (Mandataria)
VISTO: IL RESP. DEL PROCEDIMENTO Ing. Vincenzo Galone	VISTO: IL RESP. DEL PROCEDIMENTO Arch. Paoletti Marco Calozza	IL PROGETTISTA E RESPONSABILE DELL'INTEGRAZIONE DELLE PROVAZIONI SPECIALISTICHE (DPR/207/20 ART 15 COMMA 2) Dott. Ing. GIORGIO GUIDUCCI Ordine Ingegneri Provincia di Roma n. 14035

STUDIO DI IMPATTO AMBIENTALE
 Analisi ambientale
 Aria
 Carte isoconcentrazione PM10 media anno (fase cantiere) - Tav. 1 di 3

CODICE PROGETTO	NOME FILE	REVISIONE	SCALA
DTAN245	T00I044MBPL46A	A	1:2000
D			
C			
B			
A	Emissione	Ottobre '22	Buonagrono Panfilo Guiducci
REV.	DESCRIZIONE	DATA	REDAITTO VERIFICATO APPROVATO