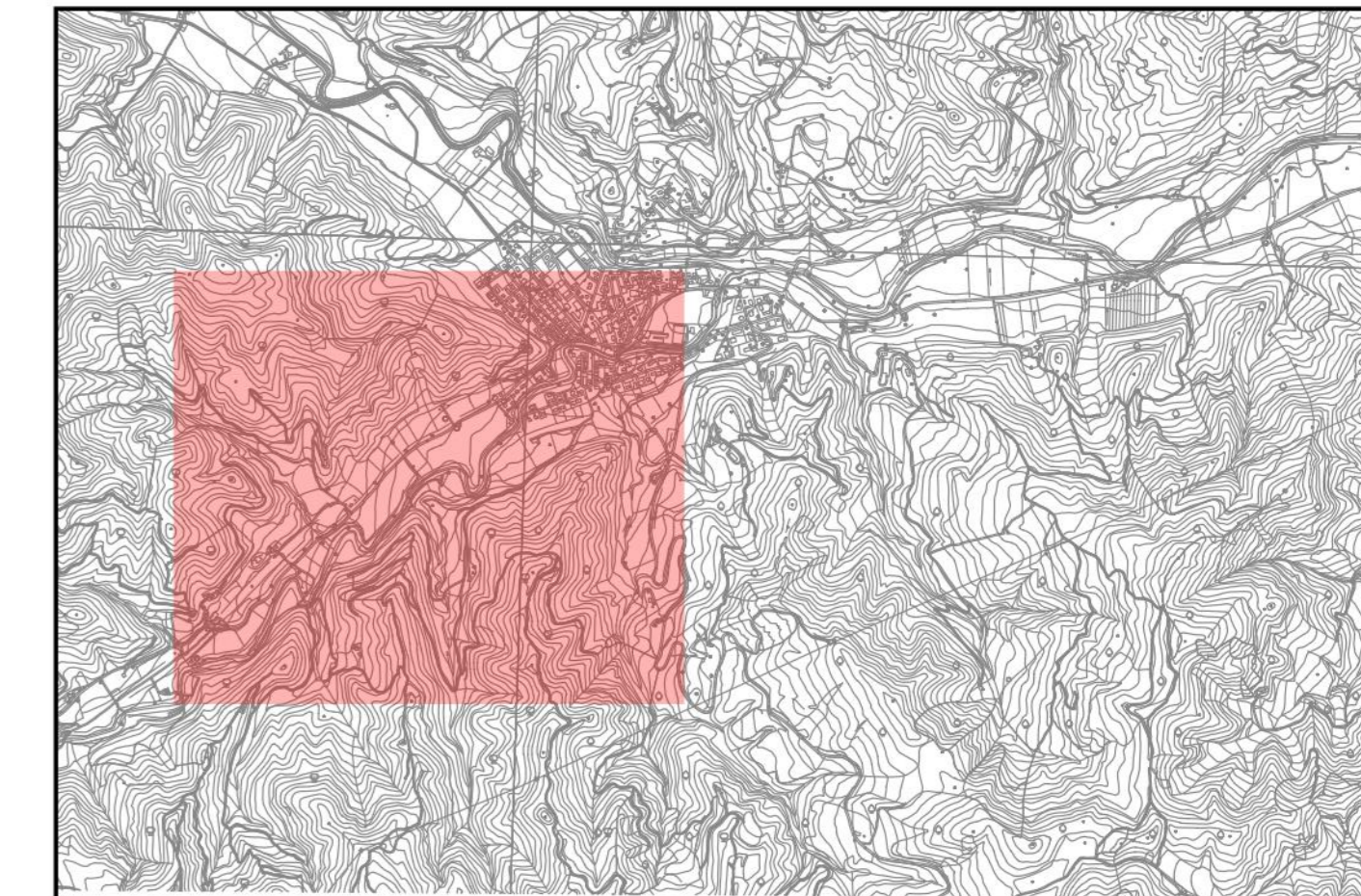


IMPATTO ACUSTICO

MAPPE DEI RICETTORI, ZONIZZAZIONE ACUSTICHE COMUNALI, PUNTI DI MISURA



RECETTORI SIGLATI CON R SONO DI TIPO RESIDENZIALE
RECETTORI SIGLATI CON P SONO DI TIPO PRODUTTIVI

- Tratti in galleria
- Tratti all'aperto
- ♦ Ricettori
- ♦ Punti di misura

ZONIZZAZIONE ACUSTICA MERCATELLO SUL METAURO

- Classe II
- Classe III
- Classe IV
- Classe V
- FASCIA C1 250 m della nuova infrastruttura
- Fascia B della SS73BIS
- Fascia A della SS73BIS



Direzione Progettazione e Realizzazione Lavori

E 78 GROSSETO - FANO
TRATTO SELCI - LAMA (E 45) - S. STEFANO DI GAIFA
Adeguamento a 2 corsie del tratto Mercatello sul Metauro Ovest - Mercatello sul Metauro Est (Lotto 4°)

PROGETTO DEFINITIVO AN 245

ANAS - DIREZIONE PROGETTAZIONE E REALIZZAZIONE LAVORI

COORDINATORE PER LA SICUREZZA IN FASE DI PROGETTAZIONE Ing. Giuseppe Resto Ordine Ingegneri Provincia di Roma n. 20629	PROGETTISTI SPECIALISTICI Ing. Ambrogio Signorile Ordine Ingegneri Provincia di Roma n. 20629 Ing. ... Ordine Ingegneri Provincia di Roma n. 20629	PROGETTAZIONE ATI: (Mandatario) GPI INGEGNERIA GESTIONE PROGETTI INGEGNERIA s.r.l. coopprogetti engeko ...
IL GEOLOGO Dott. Geol. Salvatore Marino Ordine dei geologi della Regione Lazio n. 1069	ORDINE INGEGNERI Ing. Vincenzo Galone Provincia di Frosinone n. A1762	IL PROGETTISTA E RESPONSABILE DELL'INTEGRAZIONE DELLE PROGETTAZIONI SPECIALISTICHE (DPR 207/2001 ART. 15 COMMA 2) Dott. Ing. GIORGIO GUIDUCCI Ordine Ingegneri Provincia di Roma n. 14035

STUDIO DI IMPATTO AMBIENTALE
Analisi ambientale
Rumore

Planimetria recettori, zonizzazione acustiche comunali, punti di misura - Tav. 1 di 3

CODICE PROGETTO	NOME FILE	TODIAOBAMPLO1A	REVISIONE	SCALA
DTAN245	D	22	A	1:2000
PROGETTO	ELAB.	T001A08AMBPL01		
D				
C				
B				
A	Emissione	Ottobre '22	Buonagrono	Perilli
REV.	DESCRIZIONE	DATA	REDATTO	VERIFICATO
				APPROVATO