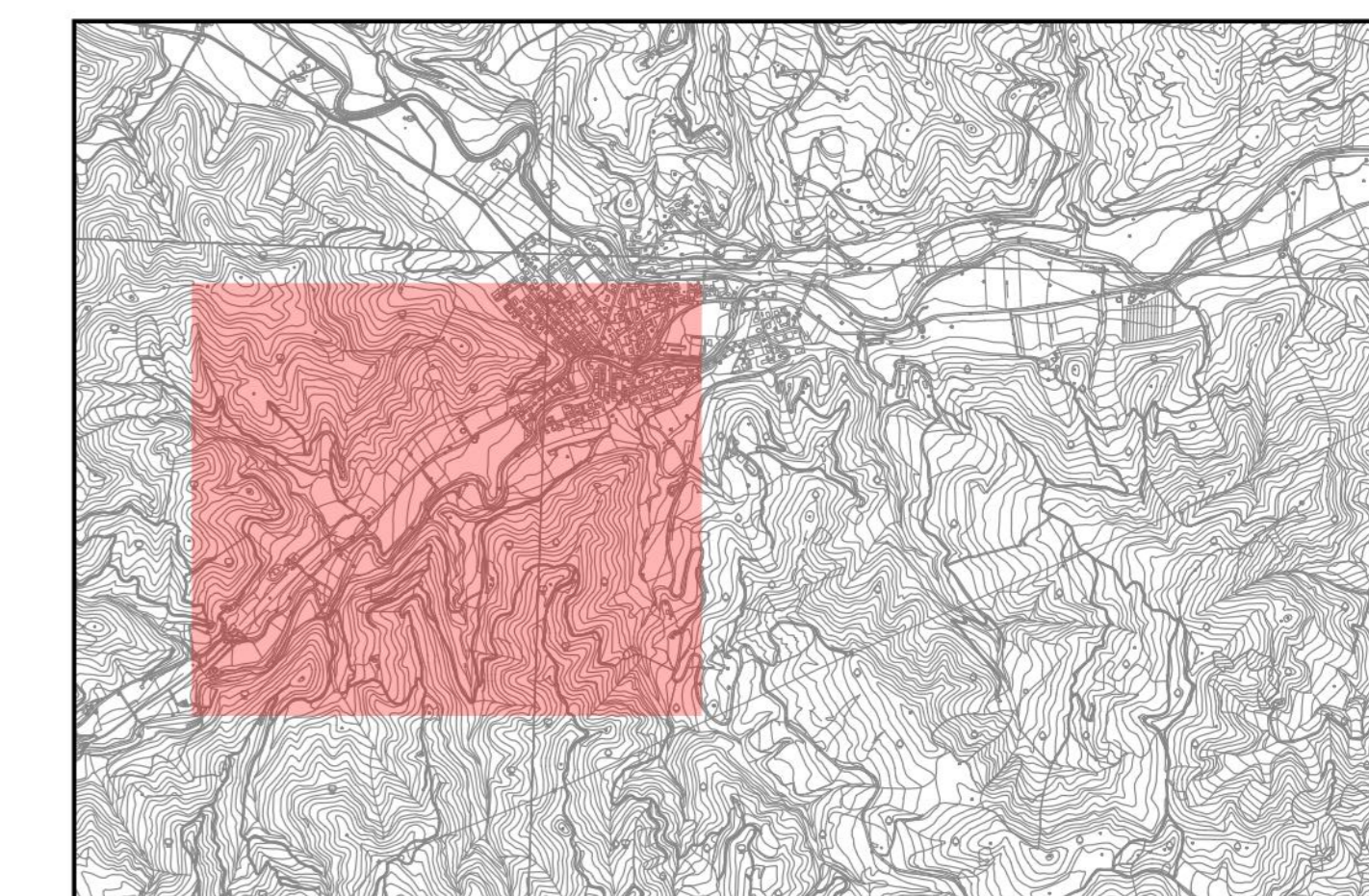


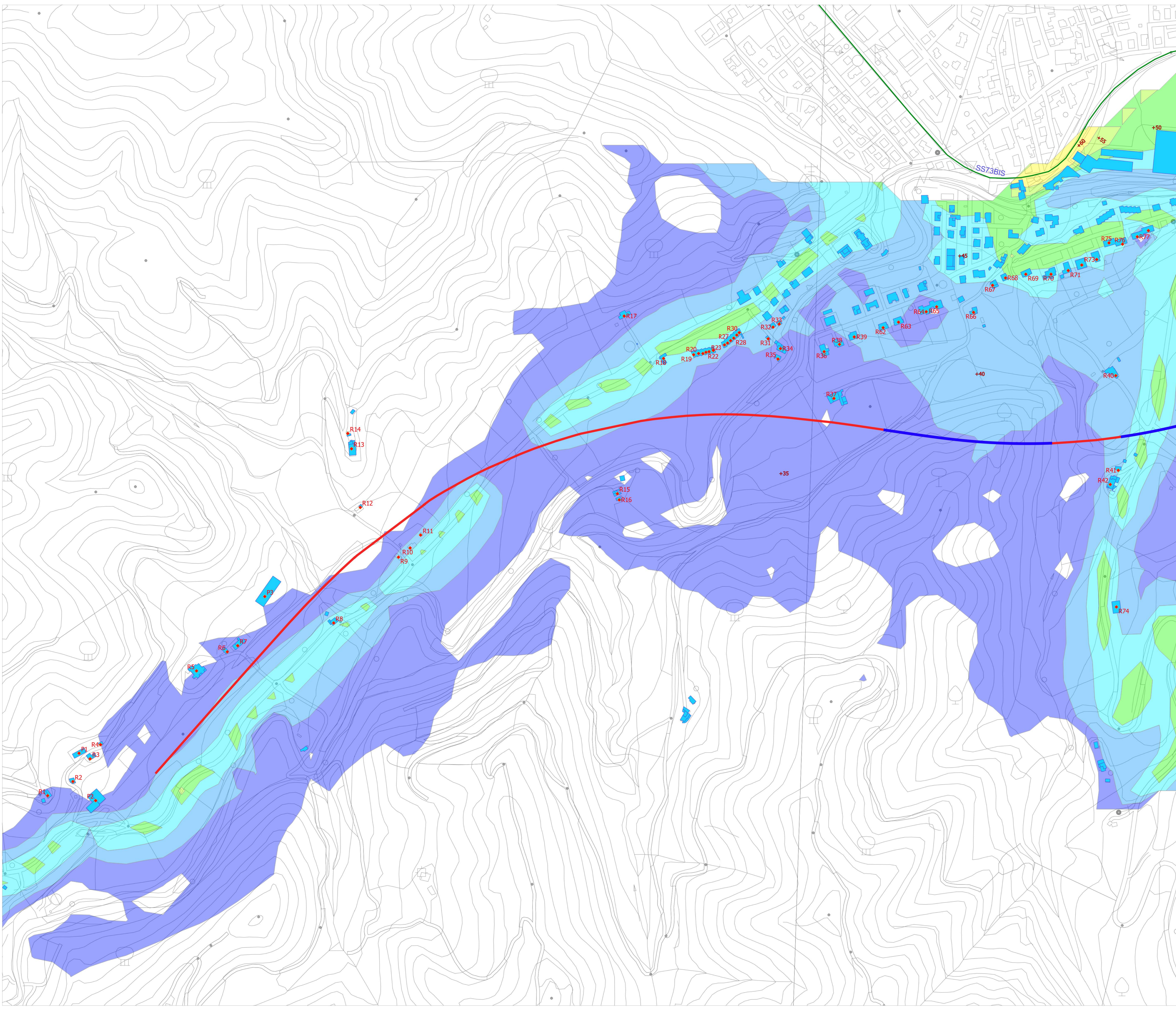
IMPATTO ACUSTICO FASE ANTE OPERAM 2025

MAPPE ISOFONICHE
PERIODO DIURNO
CALCOLATE A 4 METRI



Valori calcolati in dB(A)

- < 35
- da 50 a 55
- da 70 a 75
- da 35 a 40
- da 55 a 60
- da 75 a 80
- da 40 a 45
- da 60 a 65
- da 80 a 85
- da 45 a 50
- da 65 a 70
- RECETTORI
- EDIFICI
- NUOVA INFRASTRUTTURA
Tratti all'aperto
- Tratti in galleria
- STRADA SS 73BIS





Direzione Progettazione e Realizzazione Lavori

E 78 GROSSETO - FANO
TRATTO SELCI - LAMA (E 45) - S. STEFANO DI GAIFA
Adeguamento a 2 corsie del tratto Mercatello sul Metauro Ovest - Mercatello sul Metauro Est (Lotto 4°)

PROGETTO DEFINITIVO AN 245

ANAS - DIREZIONE PROGETTAZIONE E REALIZZAZIONE LAVORI

COORDINATORE PER LA SICUREZZA IN FASE DI PROGETTAZIONE Ing. Giuseppe Resto Ordine Ingegneri Provincia di Roma n. 20629	I PROGETTISTI SPECIALISTICI Ing. Ambrogio Signorile Ordine Ingegneri Provincia di Roma n. 20629	PROGETTAZIONE ATI (Mandataria) GP INGENGERIA GESTIONE PROGETTI INGENGERIA s.r.l. Via... (Mandataria)
IL GEODOLSO Dott. Geol. Salvatore Marino Ordine dei geologi della Regione Lazio n. 1069	Ordine Ingegneri Provincia di Frosinone n. A1762 Ing. Vincenzo Galone	IL PROGETTISTA E RESPONSABILE DELL'INTEGRAZIONE DELLE PROVAZIONI SPECIALISTICHE (DPR/207/20 ART 15 COMMA 2) Dott. Ing. GIORGIO GUIDUCCI Ordine Ingegneri Provincia di Roma n. 14039

STUDIO DI IMPATTO AMBIENTALE
Analisi ambientale
Rumore
Clima acustico diurno stato attuale (Ante Operam) – Tav. 1 di 3

CODICE PROGETTO	NOME FILE	REVISIONE	SCALA
DTAN245	T01A08AMBPL04A	A	1:2000
PROGETTO	ELAB.	DATA	REDAITTO
D			
C			
B			
A	Emissione	Ottobre '22	Buonagrono
REV.	DESCRIZIONE	DATA	REDAITTO
			VERIFICATO
			APPROVATO