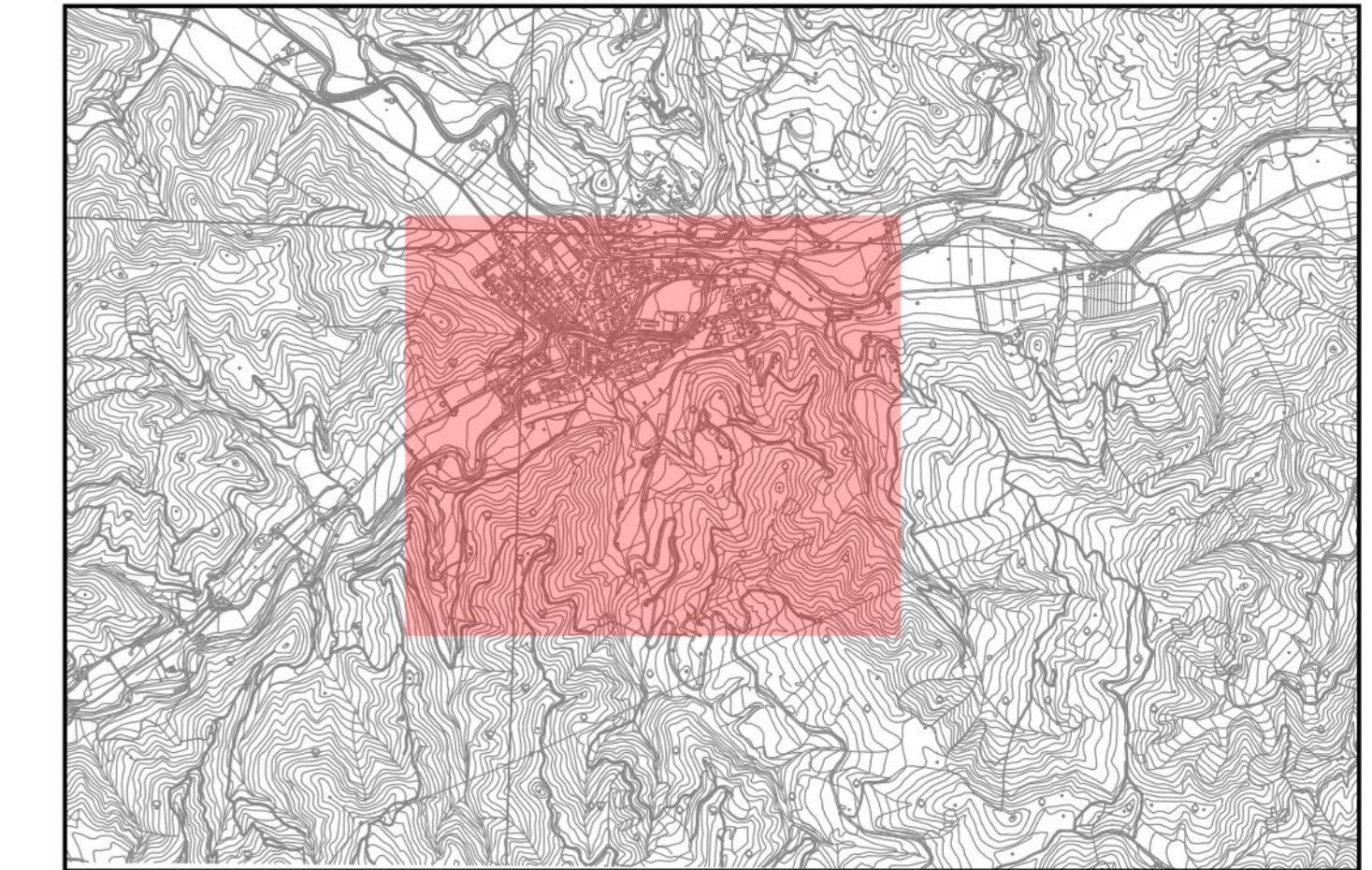


# IMPATTO ACUSTICO FASE ANTE OPERAM 2025

MAPPE ISOFONICHE  
PERIODO DIURNO  
CALCOLATE A 4 METRI



Valori calcolati in dB(A)

- < 35
- da 50 a 55
- da 70 a 75
- da 35 a 40
- da 55 a 60
- da 75 a 80
- da 40 a 45
- da 60 a 65
- da 80 a 85
- da 45 a 50
- da 65 a 70

- RECETTORI
- EDIFICI

- NUOVA INFRASTRUTTURA
- Tratti in galleria
- STRADA SS 73BIS
- Tratti all'aperto



Direzione Progettazione e Realizzazione Lavori

E 78 GROSSETO - FANO  
TRATTO SELCI - LAMA (E 45) - S. STEFANO DI GAIFA  
Adeguamento a 2 corsie del tratto Mercatello sul Metauro Ovest -  
Mercatello sul Metauro Est (Lotto 4°)

PROGETTO DEFINITIVO AN 245

ANAS - DIREZIONE PROGETTAZIONE E REALIZZAZIONE LAVORI		
COORDINATORE PER LA SICUREZZA IN FASE DI PROGETTAZIONE  Ing. Giuseppe Resto Ordine Ingegneri Provincia di Roma n. 20629	I PROGETTISTI SPECIALISTICI  Ing. Ambrogio Signorini Ordine Ingegneri Provincia di Roma n. 20629  Ing. ... Ordine Ingegneri Provincia di Roma n. 20629  Dott. Geol. Salvatore Marino Ordine dei geologi della Regione Lazio n. 1069	PROGETTAZIONE ATI: (Mandatari)  <b>GP INGENGERIA</b> GESTIONE PROGETTI INGENGERIA s.r.l.  cooprogetti  angenko  IL PROGETTISTA E RESPONSABILE DELL'INTEGRAZIONE DELLE PROIEZIONI SPECIALISTICHE (DPR 207/2001 ART. 15 COMMA 1) Dott. Ing. GIORGIO GUIDUCCI Ordine Ingegneri Provincia di Roma n. 14035
IL GEOLOGO  Dott. Geol. Salvatore Marino Ordine dei geologi della Regione Lazio n. 1069	VISTO: IL RESP. DEL PROCEDIMENTO Ing. Vincenzo Galone	VISTO: IL RESP. DEL PROGETTO Arch. Paoletta Marco Calzavara

STUDIO DI IMPATTO AMBIENTALE Analisi ambientale Rumore Clima acustico diurno stato attuale (Ante Operam) – Tav. 2 di 3					
CODICE PROGETTO	NOME FILE	REVISIONE	SCALA		
DTAN245	T01A08AMBPL05	A	1:2000		
D					
C					
B					
A	Emissione	Ottobre '22	Buonagrono	Ponfili	Guiducci
REV.	DESCRIZIONE	DATA	REDATTO	VERIFICATO	APPROVATO