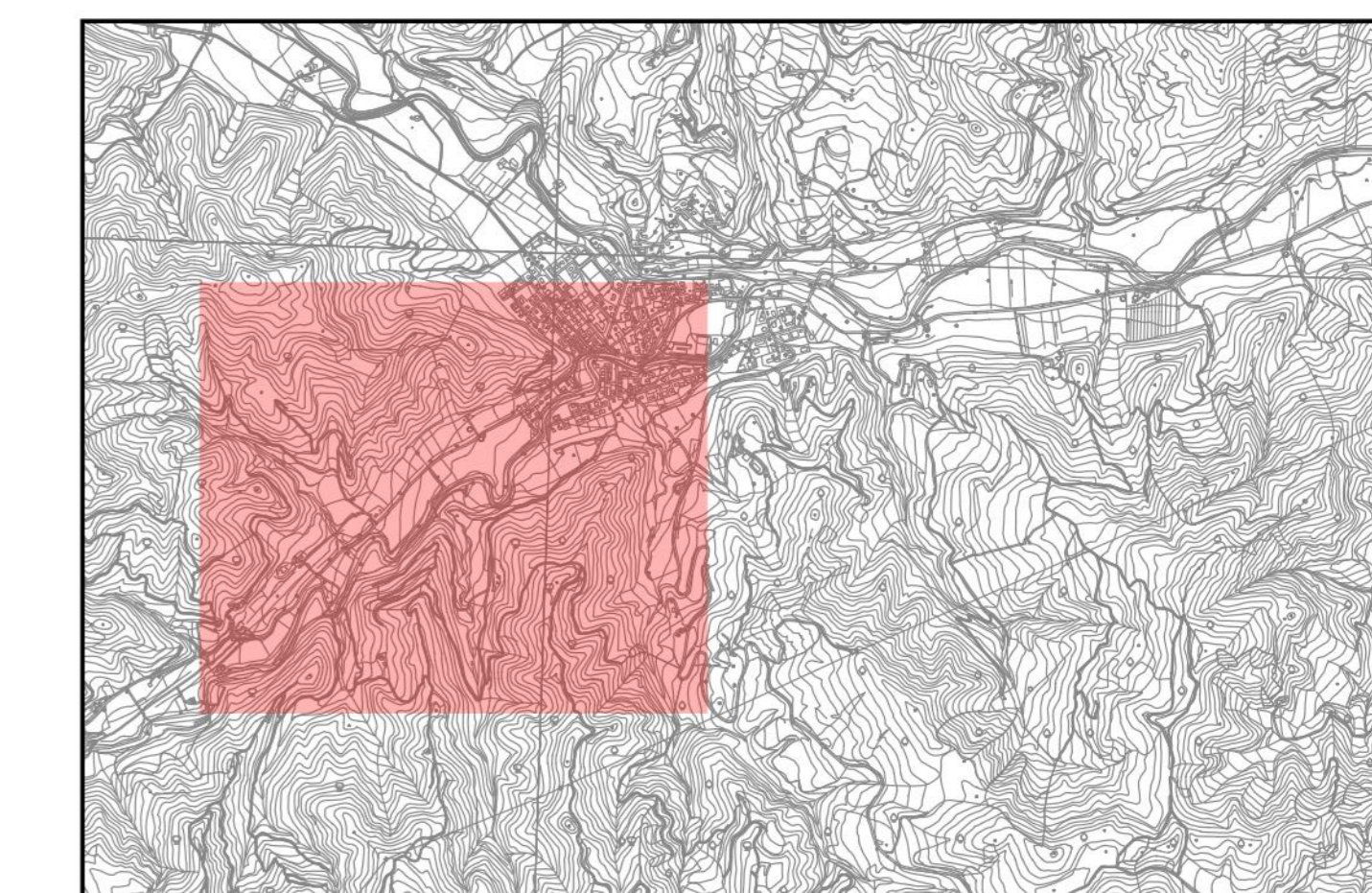


# IMPATTO ACUSTICO FASE ANTE OPERAM 2025

MAPPE ISOFONICHE  
PERIODO NOTTURNO  
CALCOLATE A 4 METRI



Valori calcolati in dB(A)



Direzione Progettazione e Realizzazione Lavori

E 78 GROSSETO - FANO  
TRATTO SELCI - LAMA (E 45) - S. STEFANO DI GAIFA  
Adeguamento a 2 corsie del tratto Mercatello sul Metauro Ovest -  
Mercatello sul Metauro Est (Lotto 4°)

PROGETTO DEFINITIVO

AN 245

ANAS - DIREZIONE PROGETTAZIONE E REALIZZAZIONE LAVORI

COORDINATORE PER LA SICUREZZA IN FASE DI PROGETTAZIONE Ing. Giuseppe Resto Ordine Ingegneri Provincia di Roma n. 20629	1 PROGETTISTI SPECIALISTICI Ing. Ambrogio Signorile Ordine Ingegneri Provincia di Roma n. 20629	PROGETTAZIONE ATI: (Mandatario) <b>GP INGENGERIA</b> GESTIONE PROGETTI INGENGERIA s.r.l.
IL GEODOSO Dott. Geol. Salvatore Marino Ordine dei geologi della Regione Lazio n. 1069	Ing. Antonio... Ordine Ingegneri Provincia di Roma n. 20629	cooprogetti <b>engeko</b>
VISTO: IL RESP. DEL PROCEDIMENTO Ing. Vincenzo Galone	Ing. Giuseppe Resto Ordine Ingegneri Provincia di Roma n. 20629	IL PROGETTISTA E RESPONSABILE DELL'INTEGRAZIONE DELLE PREVISIONI SPECIALISTICHE (DPR 207/20 ART 15 COMMA 2) Dott. Ing. GIORGIO GUIDUCCI Ordine Ingegneri Provincia di Roma n. 14035

STUDIO DI IMPATTO AMBIENTALE

Analisi ambientale

Rumore

Clima acustico notturno stato attuale (Ante Operam) - Tav. 1 di 3

CODICE PROGETTO	NOME FILE	REVISIONE	SCALA
DTAN245	T01A08AMBPL07A	A	1:2000
D			
C			
B			
A	Emissione	Ottobre '22	Buonagrono
REV.	DESCRIZIONE	DATA	REDATTO VERIFICATO APPROVATO
			Panfilì Guiducci