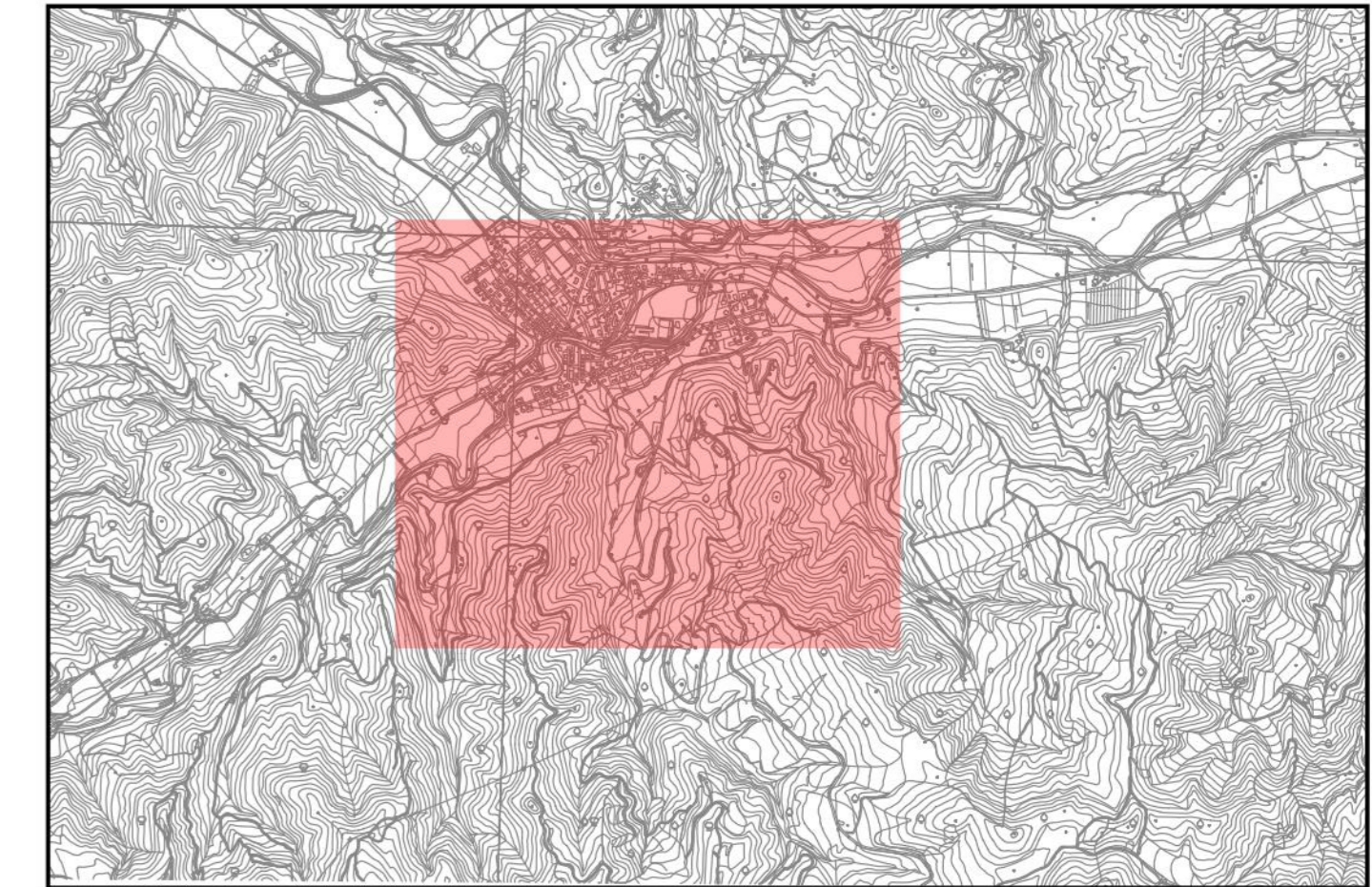


IMPATTO ACUSTICO FASE ANTE OPERAM 2025

MAPPE ISOFONICHE
PERIODO NOTTURNO
CALCOLATE A 4 METRI



Valori calcolati in dB(A)

- < 35
- da 50 a 55
- da 70 a 75
- da 35 a 40
- da 55 a 60
- da 75 a 80
- da 40 a 45
- da 60 a 65
- da 80 a 85
- da 45 a 50
- da 65 a 70

♦ RECETTORI ■ EDIFICI

NUOVA INFRASTRUTTURA

- Tratti all'aperto
- Tratti in galleria
- STRADA SS 73BIS



Direzione Progettazione e Realizzazione Lavori

E 78 GROSSETO - FANO
TRATTO SELCI - LAMA (E 45) - S.STEFANO DI GAIFA
Adeguamento a 2 corsie del tratto Mercatello sul Metauro Ovest -
Mercatello sul Metauro Est (Lotto 4°)

PROGETTO DEFINITIVO AN 245

ANAS - DIREZIONE PROGETTAZIONE E REALIZZAZIONE LAVORI

<p>COORDINATORE PER LA SICUREZZA IN FASE DI PROGETTAZIONE</p> <p>Ing. Giuseppe Resto Ordine Ingegneri Provincia di Roma n. 20629</p>	<p>PROGETTISTI SPECIALISTICI</p> <p>Ing. Ambrogio Signorini Ordine Ingegneri Provincia di Roma n. 20629</p>	<p>PROGETTAZIONE ATI: (Mandatari)</p> <p>GPI INGEGNERIA GESTIONE PROGETTI INGEGNERIA s.r.l.</p> <p>coopprogetti</p> <p>engeko</p>
<p>IL GEODOLSO</p> <p>Dott. Geol. Salvatore Marino Ordine dei geologi della Regione Lazio n. 1069</p>	<p>IL PROGETTISTA E RESPONSABILE DELL'INTEGRAZIONE DELLE PROGETTAZIONI SPECIALISTICHE (DPR/207/20 ART. 15 COMMA 2)</p> <p>Dott. Ing. GIORGIO GUIDUCCI Ordine Ingegneri Provincia di Roma n. 14039</p>	<p>IL RESPONSABILE DEL PROCEDIMENTO</p> <p>Ing. Vincenzo Galone</p>
<p>VISTO: IL RESP. DEL PROCEDIMENTO</p> <p>Arch. Pinaff. Marco Calzavara</p>	<p>IL PROGETTISTA E RESPONSABILE DELL'INTEGRAZIONE DELLE PROGETTAZIONI SPECIALISTICHE (DPR/207/20 ART. 15 COMMA 2)</p> <p>Dott. Ing. GIORGIO GUIDUCCI Ordine Ingegneri Provincia di Roma n. 14039</p>	<p>VISTO: IL RESP. DEL PROCEDIMENTO</p> <p>Ing. Vincenzo Galone</p>

STUDIO DI IMPATTO AMBIENTALE
Analisi ambientale
Rumore

Clima acustico notturno stato attuale (Ante Operam) - Tav. 2 di 3

CODICE PROGETTO	NOME FILE	REVISIONE	SCALA
DTAN245	T01A08AMBPL08	A	1:2000
D			
C			
B			
A	Emissione	Ottobre '22	Buonagzone
REV.	DESCRIZIONE	DATA	REDATTO VERIFICATO APPROVATO
			Perilli Guiducci