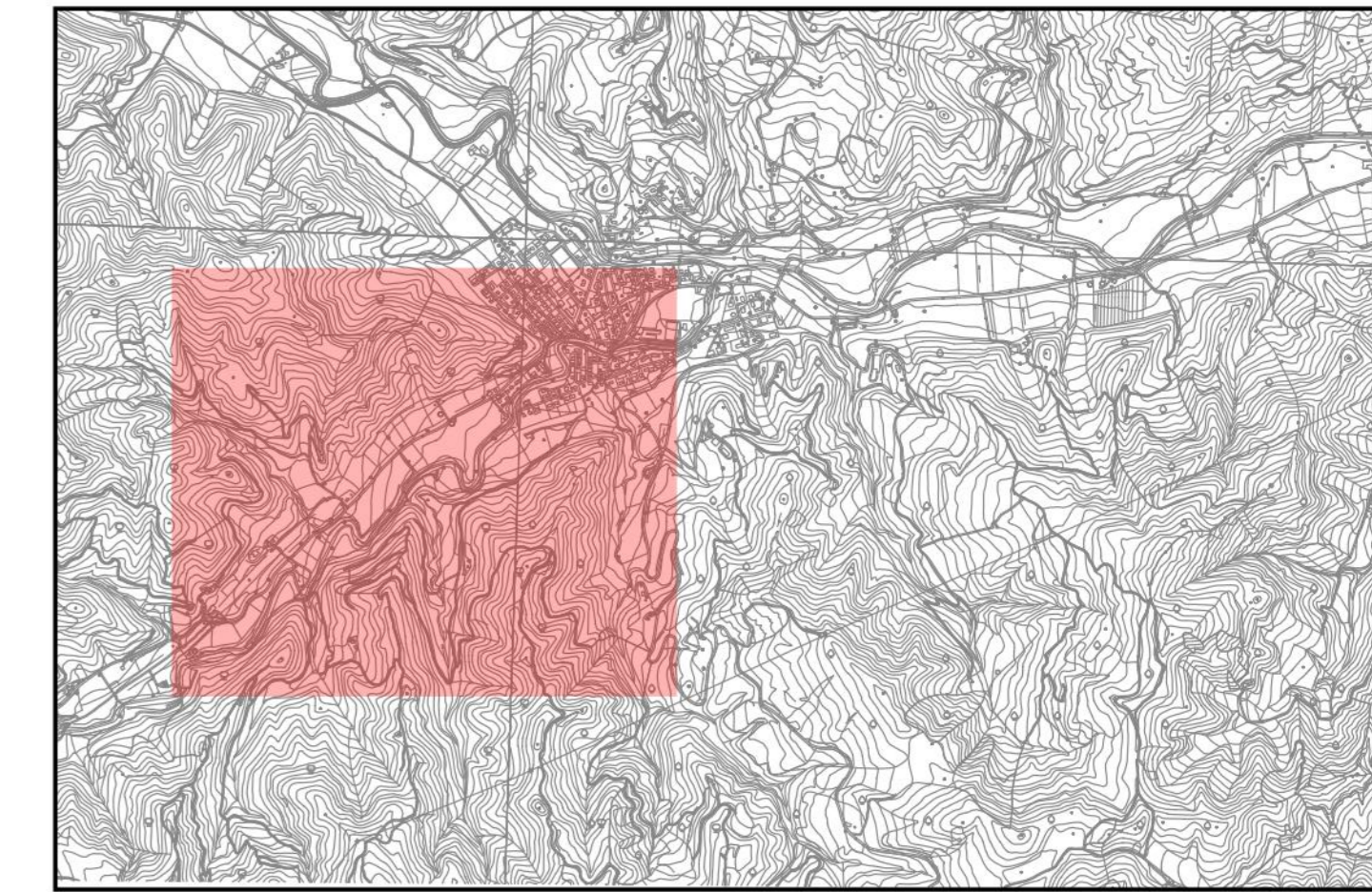


IMPATTO ACUSTICO

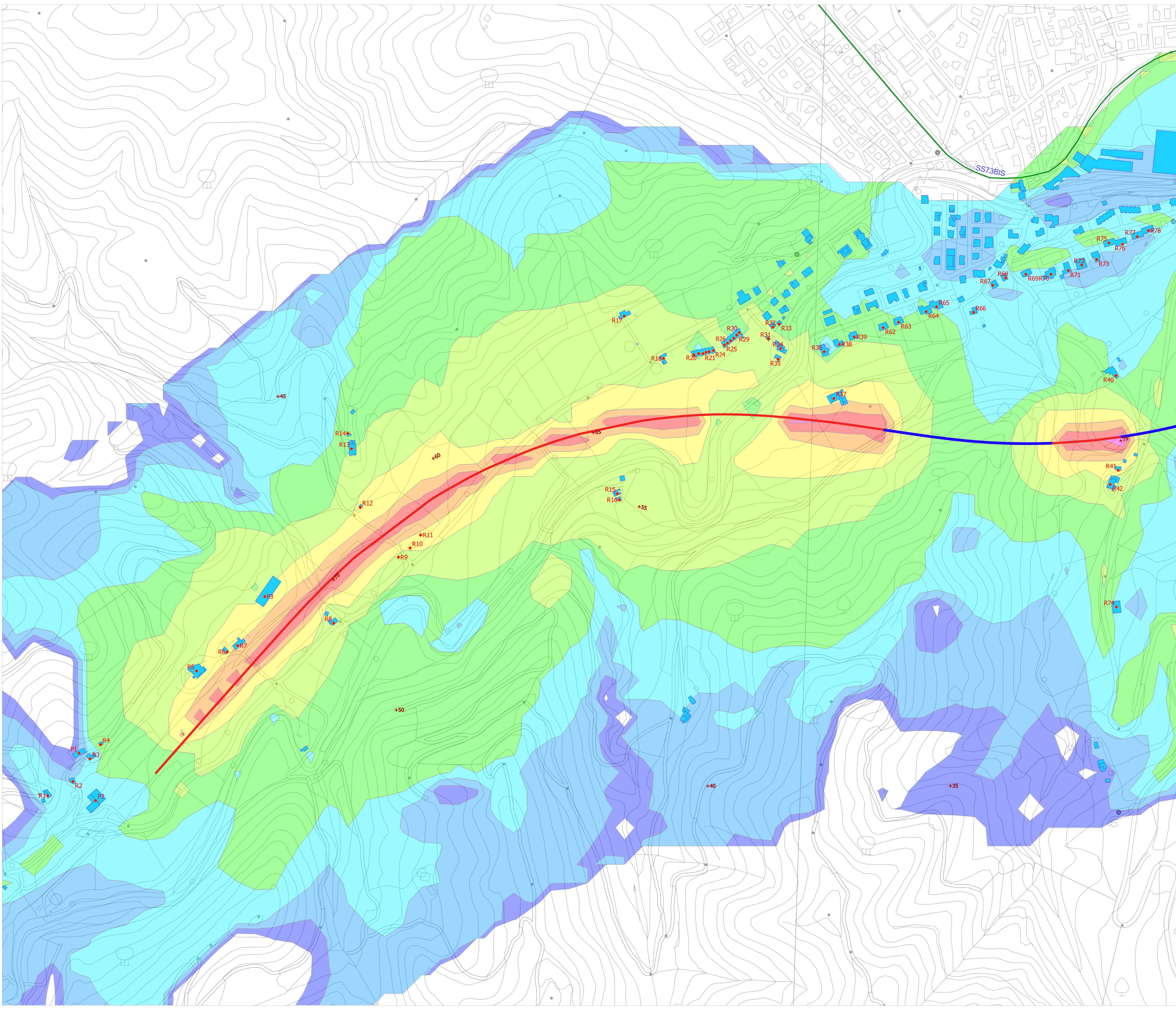
FASE ESERCIZIO 2025

MAPPE ISOFONICHE
PERIODO DIURNO
CALCOLATE A 4 METRI



Valori calcolati in dB(A)

- < 35
- da 50 a 55
- da 70 a 75
- da 35 a 40
- da 55 a 60
- da 75 a 80
- da 40 a 45
- da 60 a 65
- da 80 a 85
- da 45 a 50
- da 65 a 70
- RECETTORI
- EDIFICI
- NUOVA INFRASTRUTTURA
- STRADA SS 73BIS
- Tratti all'aperto
- Tratti in galleria





Direzione Progettazione e Realizzazione Lavori

E 78 GROSSETO - FANO
TRATTO SELCI - LAMA (E 45) - S. STEFANO DI GAIFA
Adeguamento a 2 corsie del tratto Mercatello sul Metauro Ovest - Mercatello sul Metauro Est (Lotto 4°)

PROGETTO DEFINITIVO AN 245

ANAS - DIREZIONE PROGETTAZIONE E REALIZZAZIONE LAVORI

COORDINATORE PER LA SICUREZZA IN FASE DI PROGETTAZIONE Ing. Giuseppe Resto Ordine Ingegneri Provincia di Roma n. 20629	PROGETTISTI SPECIALISTICI Ing. Ambrogio Signoretto Ordine Ingegneri Provincia di Roma n. 20629 (Mandatario) Ing. ... Ordine Ingegneri Provincia di Roma n. 20629 (Mandatario)	PROGETTAZIONE ATI: (Mandatario) GPI INGEGNERIA GESTIONE PROGETTI INGEGNERIA s.r.l. cooprogetti angenko
IL GEOLOGO Dott. Geol. Salvatore Marino Ordine dei geologi della Regione Lazio n. 1069	ORDINE INGEGNERI Provincia di Frosinone n. A1762	IL PROGETTISTA E RESPONSABILE DELL'INTEGRAZIONE DELLE PROGETTAZIONI SPECIALISTICHE (DPR/207/20 ART. 15 COMMA 1°) Dott. Ing. GIORGIO GUIDUCCI Ordine Ingegneri Provincia di Roma n. 14039
VISTO: IL RESP. DEL PROCEDIMENTO Ing. Vincenzo Galone	VISTO: IL RESP. DEL PROCEDIMENTO Arch. Pininf. Marco Calzavara	(Mandatario)

STUDIO DI IMPATTO AMBIENTALE
Analisi ambientale
Rumore
Clima acustico diurno stato di progetto (Post Operam) – Tav. 1 di 3

CODICE PROGETTO	LV. PROG.	ANNO	NOME FILE	REVISIONE	SCALA
DTAN245	D	22	T01A08AMBPL10A	A	1:2000
D					
C					
B					
A	Emissione	Ottobre '22	Buonagrono	Ponfili	Guiducci
REV.	DESCRIZIONE	DATA	REDATTO	VERIFICATO	APPROVATO