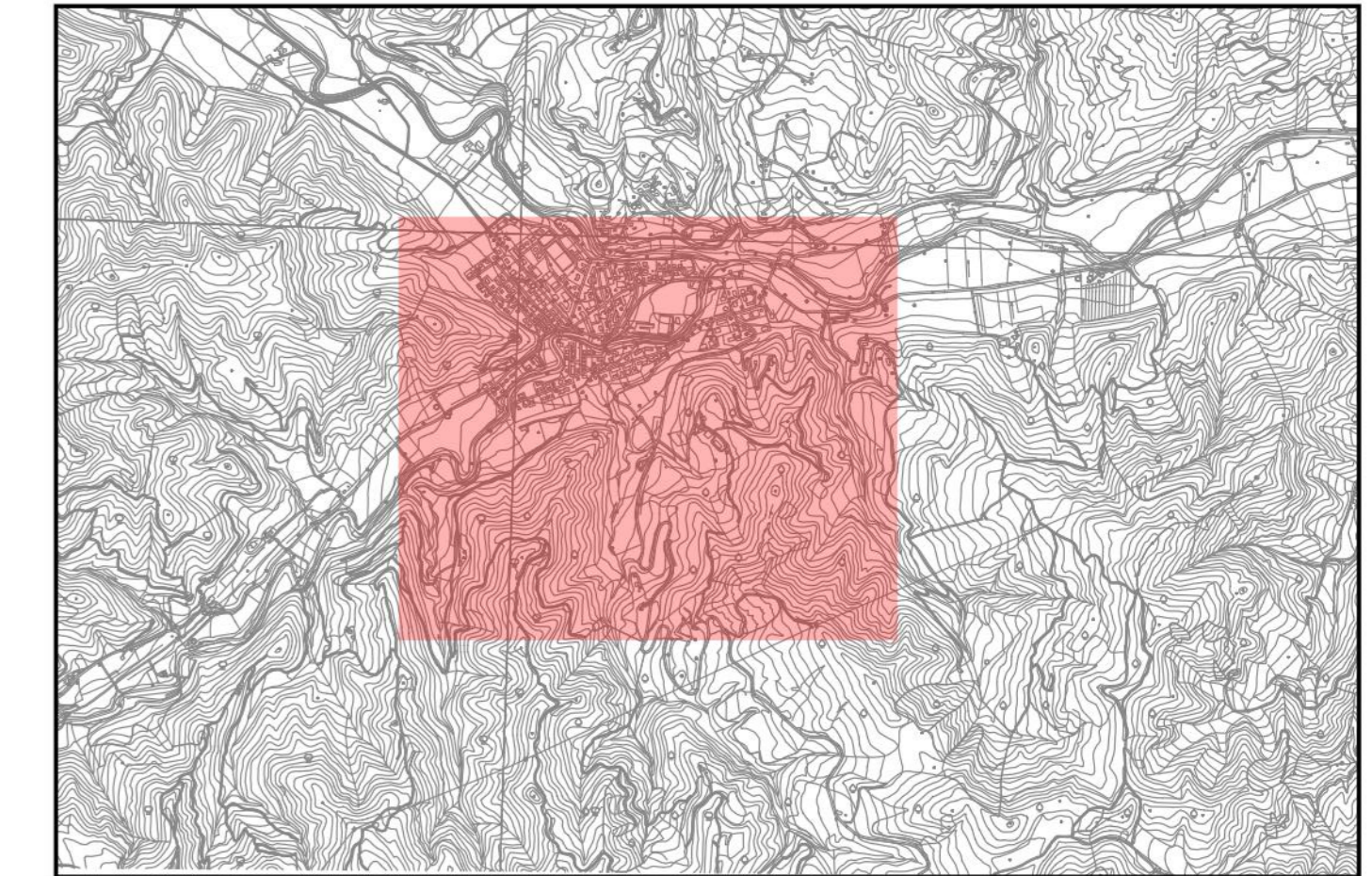


IMPATTO ACUSTICO FASE ESERCIZIO 2025

MAPPE ISOFONICHE
PERIODO DIURNO
CALCOLATE A 4 METRI



Valori calcolati in dB(A)

- < 35
- da 50 a 55
- da 70 a 75
- da 35 a 40
- da 55 a 60
- da 75 a 80
- da 40 a 45
- da 60 a 65
- da 80 a 85
- da 45 a 50
- da 65 a 70

♦ RECETTORI ■ EDIFICI

— NUOVA INFRASTRUTTURA — STRADA SS 73BIS

— Tratti all'aperto

— Tratti in galleria

Sanas
GRUPPO FS ITALIANE

Direzione Progettazione e Realizzazione Lavori

E 78 GROSSETO - FANO
TRATTO SELCI - LAMA (E 45) - S. STEFANO DI GAIFA
Adeguamento a 2 corsie del tratto Mercatello sul Metauro Ovest - Mercatello sul Metauro Est (Lotto 4°)

PROGETTO DEFINITIVO **AN 245**

ANAS - DIREZIONE PROGETTAZIONE E REALIZZAZIONE LAVORI

COORDINATORE PER LA SICUREZZA IN FASE DI PROGETTAZIONE Ing. Giuseppe Resto Ordine Ingegneri Provincia di Roma n. 20629	1 PROGETTISTI SPECIALISTICI Ing. Ambrogio Signorilli Ordine Ingegneri Provincia di Roma n. 20629	PROGETTAZIONE ATI: (Mandataria) GPI INGEGNERIA GESTIONE PROGETTI INGEGNERIA s.r.l.
IL GEOLOGO Dott. Geol. Salvatore Marino Ordine dei geologi della Regione Lazio n. 1069	2 PROGETTISTI SPECIALISTICI Ing. Massimo Di Biase Ordine Ingegneri Provincia di Roma n. 20629 Ing. Giuseppe Resto Ordine Ingegneri Provincia di Frosinone n. A1762	(Mandatario) cooprogetti engeko S.p.A.
VISTO: IL RESP. DEL PROCEDIMENTO Ing. Vincenzo Galone	IL PROGETTISTA E RESPONSABILE DELL'INTEGRAZIONE DELLE PROVAZIONI SPECIALISTICHE (DPR/207/20 ART. 15 COMMA 2) Dott. Ing. GIORGIO GUIDUCCI Ordine Ingegneri Provincia di Roma n. 14035	(Mandatario) ANAS S.p.A.

STUDIO DI IMPATTO AMBIENTALE
Analisi ambientale
Rumore
Clima acustico diurno stato di progetto (Post Operam) – Tav. 2 di 3

CODICE PROGETTO	NOME FILE	REVISIONE	SCALA
DTAN245	T01A08AMBPL11A	A	1:2000
D			
C			
B			
A	Emissione	Ottobre '22	Buonagrono
REV.	DESCRIZIONE	DATA	REDATTO VERIFICATO APPROVATO
			Ponfili Guiducci

