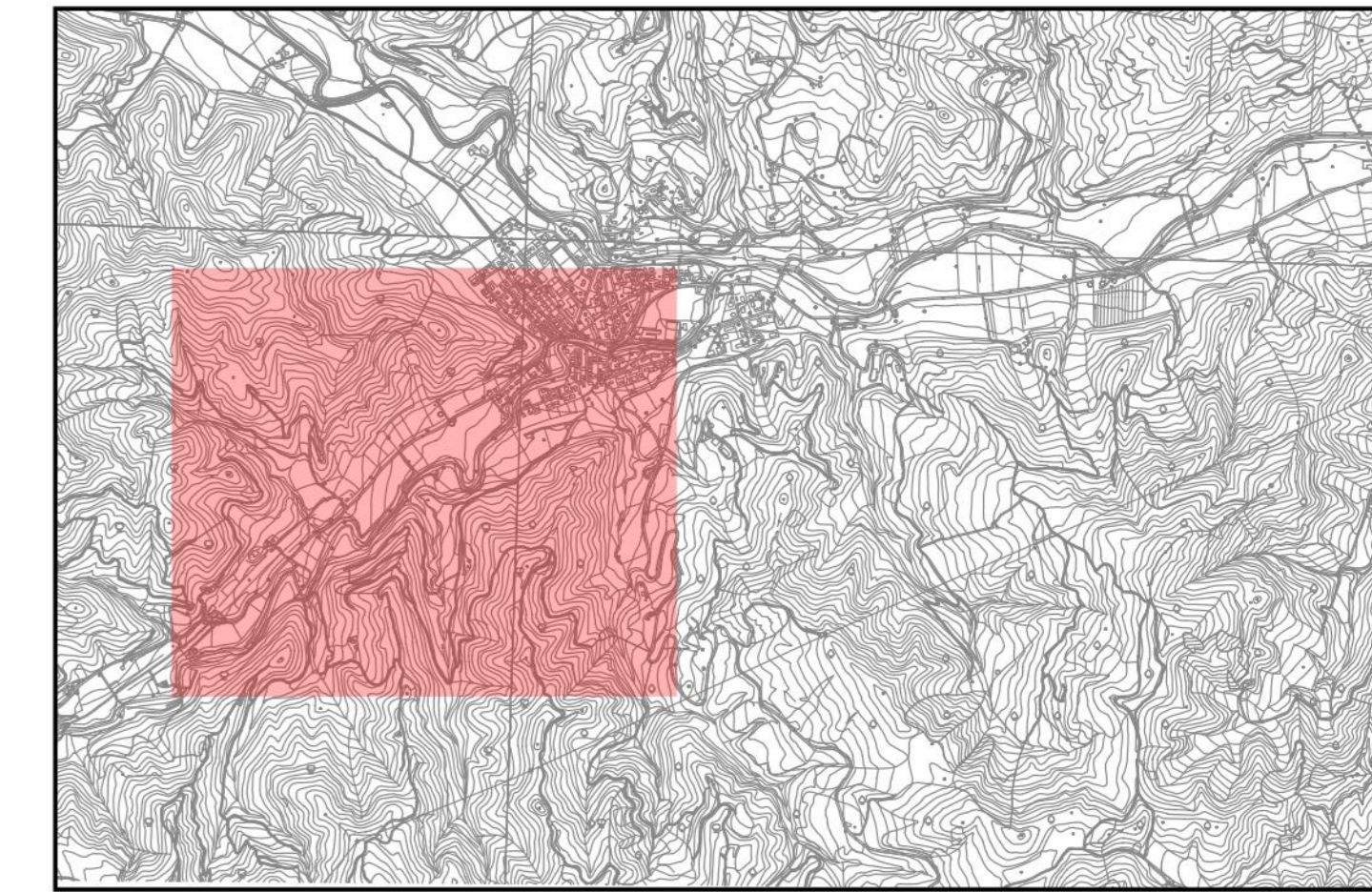


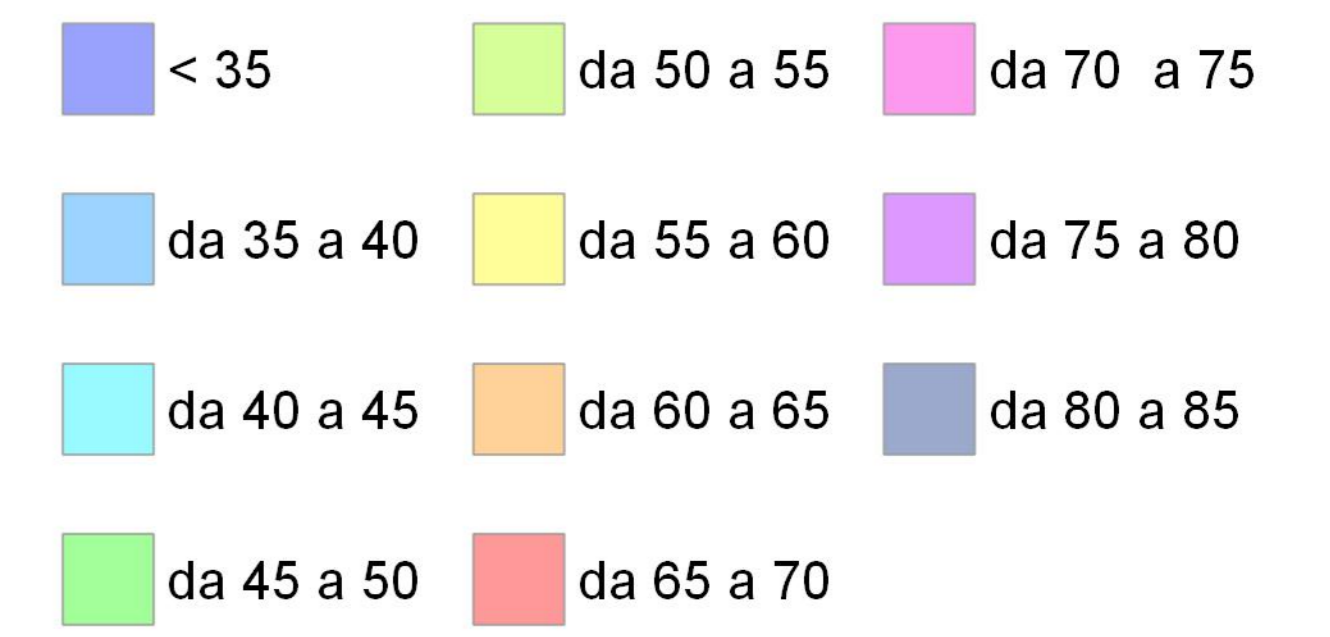
IMPATTO ACUSTICO

FASE ESERCIZIO 2025

MAPPE ISOFONICHE
PERIODO NOTTURNO
CALCOLATE A 4 METRI



Valori calcolati in dB(A)



♦ RECETTORI ■ EDIFICI

NUOVA INFRASTRUTTURA — STRADA SS 73BIS

— Tratti all'aperto

— Tratti in galleria



Direzione Progettazione e Realizzazione Lavori

E 78 GROSSETO - FANO
TRATTO SELCI - LAMA (E 45) - S. STEFANO DI GAIFA
Adeguamento a 2 corsie del tratto Mercatello sul Metauro Ovest -
Mercatello sul Metauro Est (Lotto 4°)

PROGETTO DEFINITIVO AN 245

ANAS - DIREZIONE PROGETTAZIONE E REALIZZAZIONE LAVORI

COORDINATORE PER LA SICUREZZA IN FASE DI PROGETTAZIONE Ing. Giuseppe Resto Ordine Ingegneri Provincia di Roma n. 20629	PROGETTISTI SPECIALISTICI Ing. Ambrogio Signorile Ordine Ingegneri Provincia di Roma n. 20629	PROGETTAZIONE ATI: (Mandataria) GP INGENGERIA GESTIONE PROGETTI, INGEGNERIA s.r.l.
IL GEODOLSO Dott. Geol. Salvatore Marino Ordine dei geologi della Regione Lazio n. 1069	Ing. Massimo Di Biase Ordine Ingegneri Provincia di Grosseto n. 1069	cooprogetti engeko
VISTO: IL RESP. DEL PROCEDIMENTO Ing. Vincenzo Galone	Ordine Ingegneri Provincia di Grosseto n. 1069	AIM DIREZIONE REGIONALE PROVINCIA DI GROSSETO
VISTO: IL RESP. DEL PROGETTO Arch. Paolo Marco Calzavara	Ing. Giuseppe Resto Ordine Ingegneri Provincia di Roma n. 20629	IL PROGETTISTA E RESPONSABILE DELL'INTEGRAZIONE DELLE PREVISIONI SPECIALISTICHE (DPR 207/20 ART. 15 COMMA 1) Dott. Ing. GIORGIO GUIDUCCI Ordine Ingegneri Provincia di Roma n. 14039

STUDIO DI IMPATTO AMBIENTALE

Analisi ambientale

Rumore

Clima acustico notturno stato di progetto (Post Operam) - Tav. 1 di 3

CODICE PROGETTO	NOVE FILE	T00IA08AMBPL13A	REVISIONE	SCALA
PROGETTO DTAN245	LV. PROG. ANNO	D 22		1:2000
D	CODICE ELAB.	T00IA08AMBPL13	A	
C				
B				
A	Emissione	Ottobre '22	Buonagronze	Panfilii
REV.	DESCRIZIONE	DATA	REDATTO	VERIFICATO
				GUIDUCCI