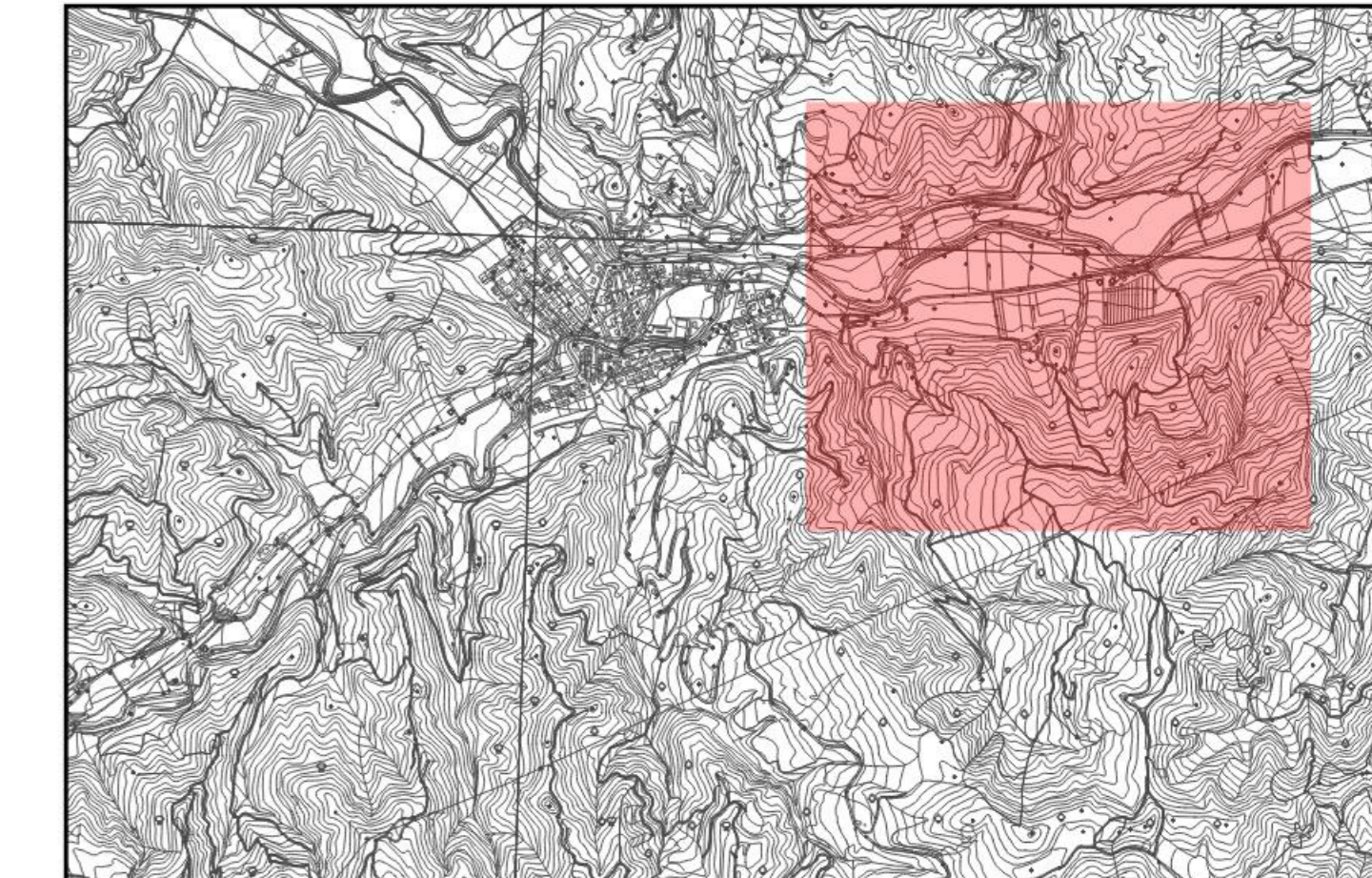


IMPATTO ACUSTICO

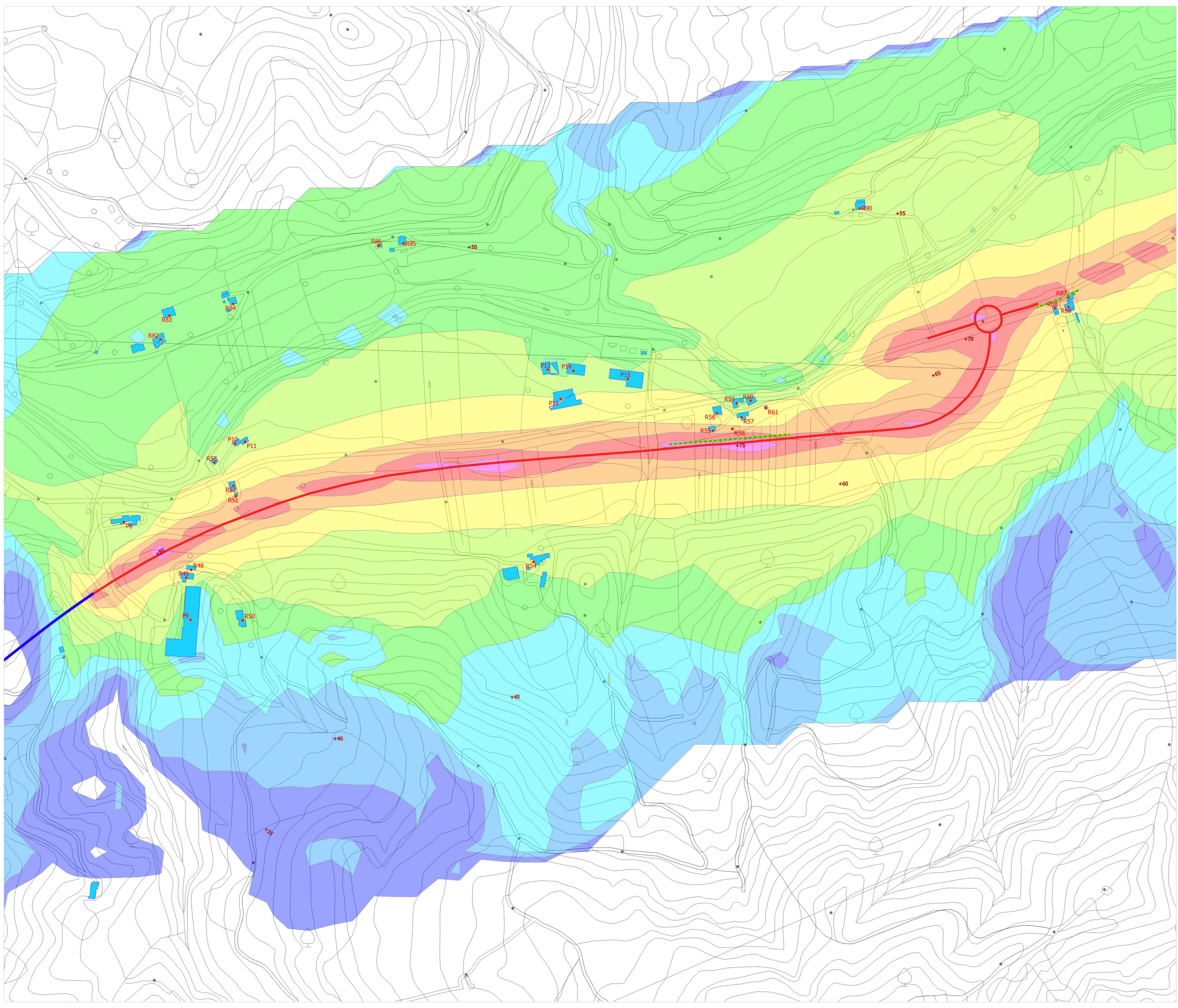
FASE CANTIERE

MAPPE ISOFONICHE
PERIODO DIURNO
CALCOLATE A 4 METRI
CON BARRIERE ACUSTICHE



Valori calcolati in dB(A)

- da 40 a 45
 - da 55 a 60
 - da 70 a 75
 - da 45 a 50
 - da 60 a 65
 - da 75 a 80
 - da 50 a 55
 - da 65 a 70
 - da 80 a 85
- ♦ RECETTORI EDIFICI
— NUOVA INFRASTRUTTURA
— Tratti all'aperto — Tratti in galleria
— Barriere acustiche





Direzione Progettazione e Realizzazione Lavori

E 78 GROSSETO - FANO
TRATTO SELCI - LAMA (E 45) - S. STEFANO DI GAIFA
Adeguamento a 2 corsie del tratto Mercatello sul Metauro Ovest -
Mercatello sul Metauro Est (Lotto 4°)

PROGETTO DEFINITIVO
AN 245

ANAS - DIREZIONE PROGETTAZIONE E REALIZZAZIONE LAVORI

COORDINATORE PER LA SICUREZZA IN FASE DI PROGETTAZIONE Ing. Giuseppe Resta Ordine Ingegneri Provincia di Roma n. 20629	I PROGETTISTI SPECIALISTICI Ing. Ambrogio Signorini Ordine Ingegneri Provincia di Grosseto n. 1071 (Mandataria) Ing. ... Ordine Ingegneri Provincia di Grosseto n. 1071 (Mandataria)	PROGETTAZIONE ATI: (Mandataria) GPI INGEGNERIA GESTIONE PROGETTI, INGEGNERIA s.r.l. cooprogetti angenko
IL GEOLOGO Dott. Geol. Salvatore Morino Ordine dei geologi della Regione Lazio n. 1069	VISTO: IL RESP. DEL PROCEDIMENTO Ing. Vincenzo Galone	IL PROGETTISTA E RESPONSABILE DELL'INTEGRAZIONE DELLE VALUTAZIONI SPECIALISTICHE (DPR 207/2011 ART. 15 COMMA 1) Dott. Ing. GIORGIO GUIDUCCI Ordine Ingegneri Provincia di Roma n. 14035

STUDIO DI IMPATTO AMBIENTALE
Analisi ambientale
Rumore

Clima acustico diurno stato di progetto (Scenario futuro) post mitigazione - Tav. 3 di 3

CODICE PROGETTO	NOME FILE	REVISIONE	SCALA
DTAN245	T01A08AMBPL18	B	1:2000

PROGETTO	LV. PROG.	ANNO	FEBBRAIO '23	BUONGIORZONE	PARIFIL	GUIDUCCI
DTAN245	D	22	Ottobre '22	Buongiorno	Parifil	Guiducci
REV.	DESCRIZIONE	DATA	REDATTO	VERIFICATO	APPROVATO	