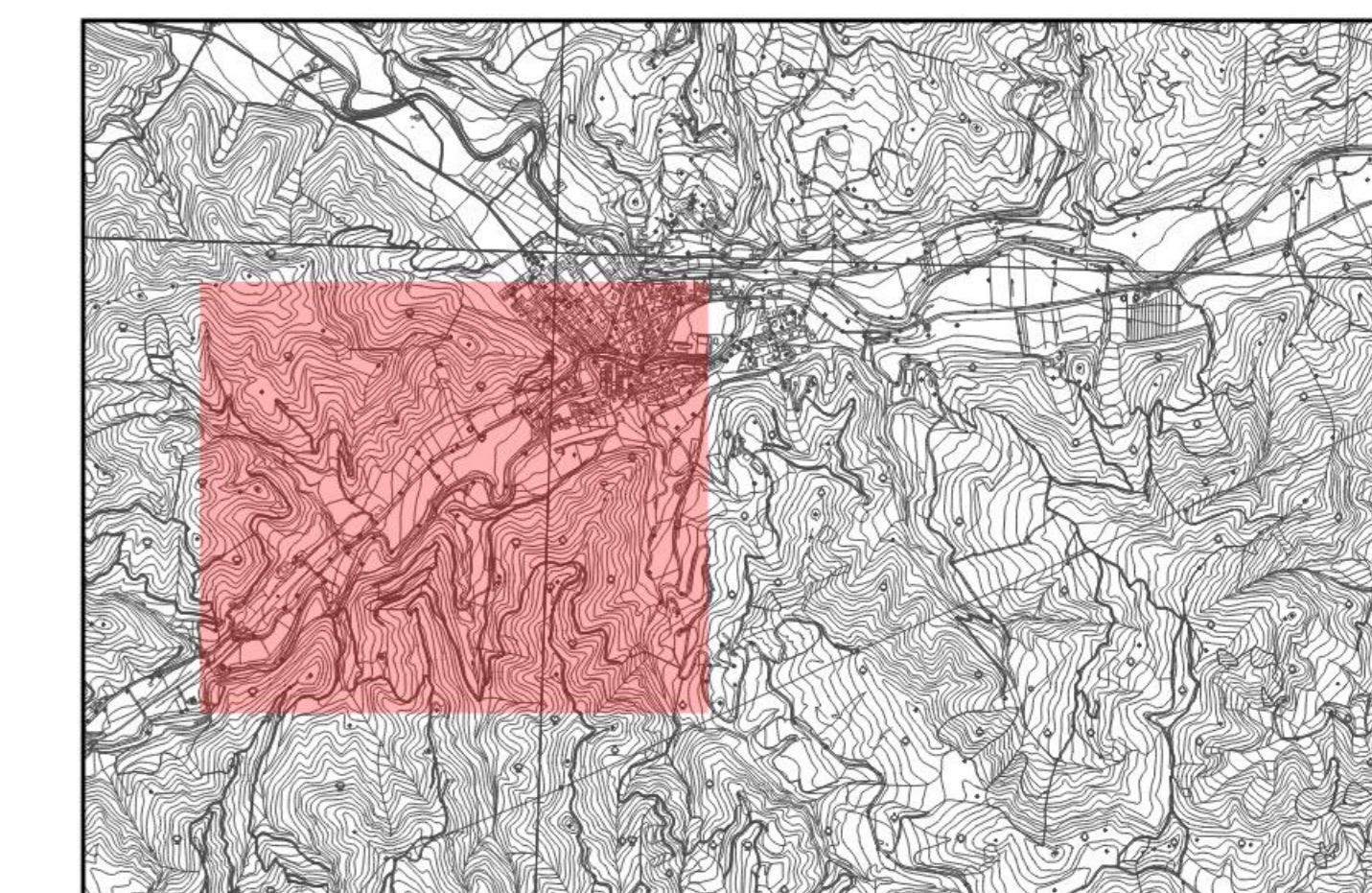


# IMPATTO ACUSTICO

## FASE ESERCIZIO 2035

MAPPE ISOFONICHE  
PERIODO NOTTURNO  
CALCOLATE A 4 METRI  
CON BARRIERE ACUSTICHE



Valori calcolati in dB(A)





Direzione Progettazione e Realizzazione Lavori

**E 78 GROSSETO - FANO**  
**TRATTO SELCI - LAMA (E 45) - S. STEFANO DI GAIFA**  
 Adeguamento a 2 corsie del tratto Mercatello sul Metauro Ovest - Mercatello sul Metauro Est (Lotto 4°)

**PROGETTO DEFINITIVO**      AN 245

---

ANAS - DIREZIONE PROGETTAZIONE E REALIZZAZIONE LAVORI

COORDINATORE PER LA SICUREZZA IN FASE DI PROGETTAZIONE Ing. Giuseppe Resta Ordine Ingegneri Provincia di Roma n. 20629	I PROGETTISTI SPECIALISTICI Ing. Ambrogio Signorile Ordine Ingegneri Provincia di Roma n. 20629	PROGETTAZIONE ATI: (Mandatario) <b>GPI INGEGNERIA</b> GESTIONE PROGETTI, INGEGNERIA s.r.l. COOPROGETTI ANGENKO ING. GIUSEPPE RESTA ORDINE INGEGNERI PROVINCIA DI ROMA N. 20629
IL GEOLOGO Dott. Geol. Salvatore Morino Ordine dei geologi della Regione Lazio n. 1069	IL PROGETTISTA E RESPONSABILE DELL'INTEGRAZIONE SPECIALISTICA (DPR 207/20 A11 15 COMMA 1) Ing. Giuseppe Resta Ordine Ingegneri Provincia di Roma n. 20629	IL PROGETTISTA E RESPONSABILE DELL'INTEGRAZIONE SPECIALISTICA (DPR 207/20 A11 15 COMMA 1) Dott. Ing. GIORGIO GUIDUCCI Ordine Ingegneri Provincia di Roma n. 14035

**STUDIO DI IMPATTO AMBIENTALE**  
 Analisi ambientale  
 Rumore  
 Clima acustico notturno stato di progetto (Scenario futuro) post mitigazione - Tav. 1 di 3

CODICE PROGETTO	NOVE FILE	REVISIONE	SCALA
DTAN245	T01A08AMBPL19B	B	1:2000

REV.	DESCRIZIONE	DATA	REDATTO	VERIFICATO	APPROVATO
D					
C					
B	Revisione a seguito istruttoria U.0030221 del 16.01.2023	Febbraio '23	Buonagronze	Parfisi	Guiducci
A	Emissione	Ottobre '22	Buonagronze	Parfisi	Guiducci