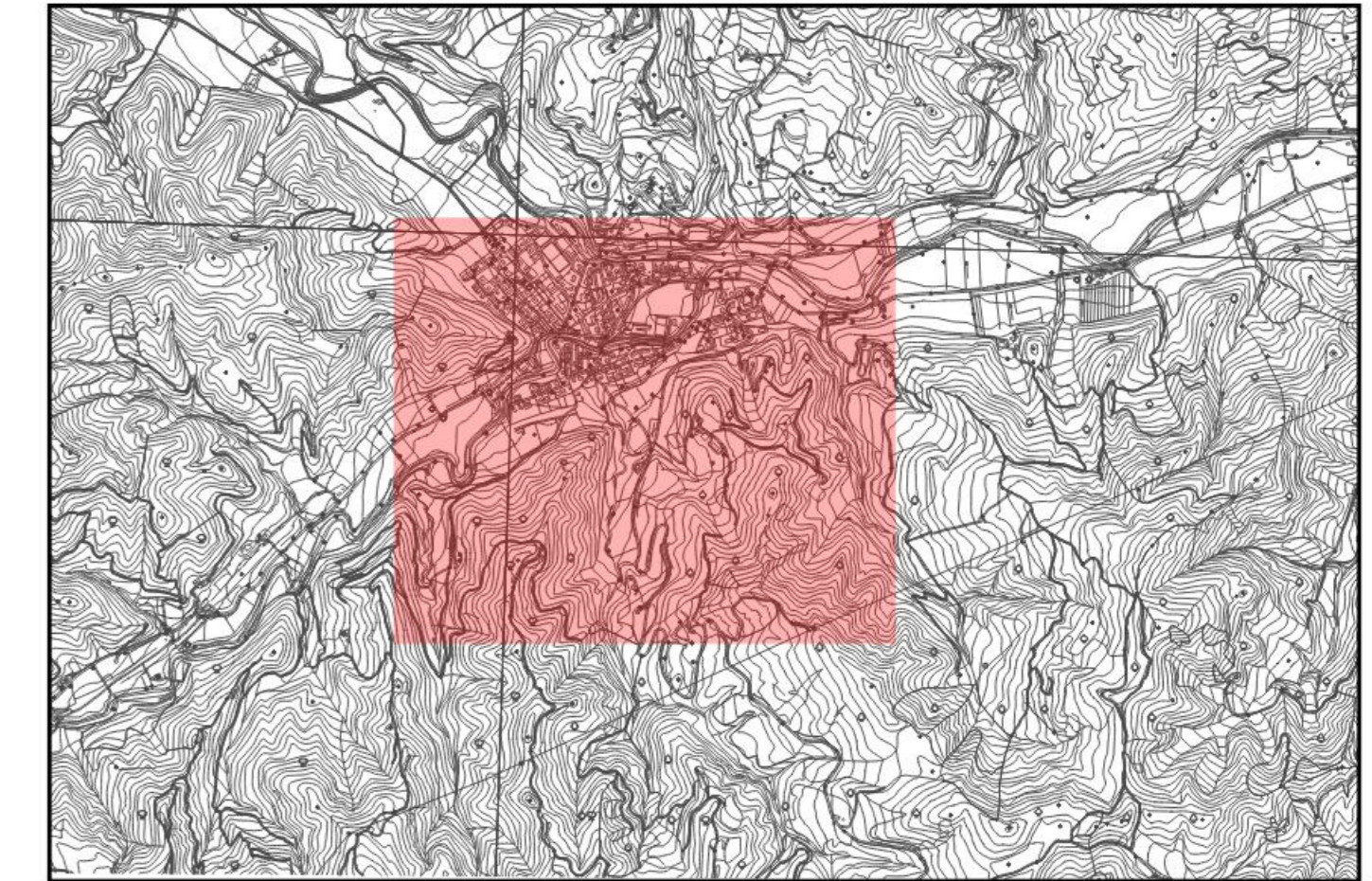


IMPATTO ACUSTICO

FASE ESERCIZIO 2035

MAPPE ISOFONICHE
PERIODO NOTTURNO
CALCOLATE A 4 METRI
CON BARRIERE ACUSTICHE



Valori calcolati in dB(A)

- < 35
- da 50 a 55
- da 70 a 75
- da 35 a 40
- da 55 a 60
- da 75 a 80
- da 40 a 45
- da 60 a 65
- da 80 a 85
- da 45 a 50
- da 65 a 70

♦ RECETTORI ■ EDIFICI

— NUOVA INFRASTRUTTURA — STRADA SS 73BIS

— Tratti all'aperto

— Tratti in galleria



Direzione Progettazione e Realizzazione Lavori

E 78 GROSSETO - FANO
TRATTO SELCI - LAMA (E 45) - S.STEFANO DI GAIFA
Adeguamento a 2 corsie del tratto Mercatello sul Metauro Ovest -
Mercatello sul Metauro Est (Lotto 4°)

PROGETTO DEFINITIVO AN 245

ANAS - DIREZIONE PROGETTAZIONE E REALIZZAZIONE LAVORI

COORDINATORE PER LA SICUREZZA IN FASE DI PROGETTAZIONE Ing. Giuseppe Resta Ordine Ingegneri Provincia di Roma n. 20629	PROGETTISTI SPECIALISTICI Ing. Ambrogio Signorilli Ordine Ingegneri Provincia di Roma n. 20629	PROGETTAZIONE ATI: (Mandatario) GP INGENGERIA GESTIONE PROGETTI, INGEGNERIA s.r.l.
IL GEOLOGO Dott. Geol. Salvatore Morino Ordine dei geologi della Regione Lazio n. 1069	INGEGNERI Ing. Giovanni Pizzetti Ordine Ingegneri Provincia di Roma n. 20629	cooprogetti engeko
VISTO: IL RESP. DEL PROCEDIMENTO Ing. Vincenzo Catone	INGEGNERI Ing. Giuseppe Resta Ordine Ingegneri Provincia di Roma n. 20629	IL PROGETTISTA E RESPONSABILE DELL'INTEGRAZIONE DELLE BREVETTURE SPECIALISTICHE (DPR 207/2010 ART. 15 COMMA 1) Dott. Ing. GIORGIO GUIDUCCI Ordine Ingegneri Provincia di Roma n. 14035

STUDIO DI IMPATTO AMBIENTALE

Analisi ambientale

Rumore

Clima acustico notturno stato di progetto (Scenario futuro) post mitigazione - Tav. 2 di 3

CODICE PROGETTO	LV.PROG	ANNO	NOME FILE	REVISIONE	SCALA
DTAN245	D	22	T01A08AMBPL20	B	1:2000
D					
C					
B	Revisione a seguito istruttoria U.0030221 del 16.01.2023			Febbraio '23	Buonagione Panfilì Guiducci
A	Emissione			Ottobre '22	Buonagione Panfilì Guiducci
REV.	DESCRIZIONE	DATA	REDATTO	VERIFICATO	APPROVATO