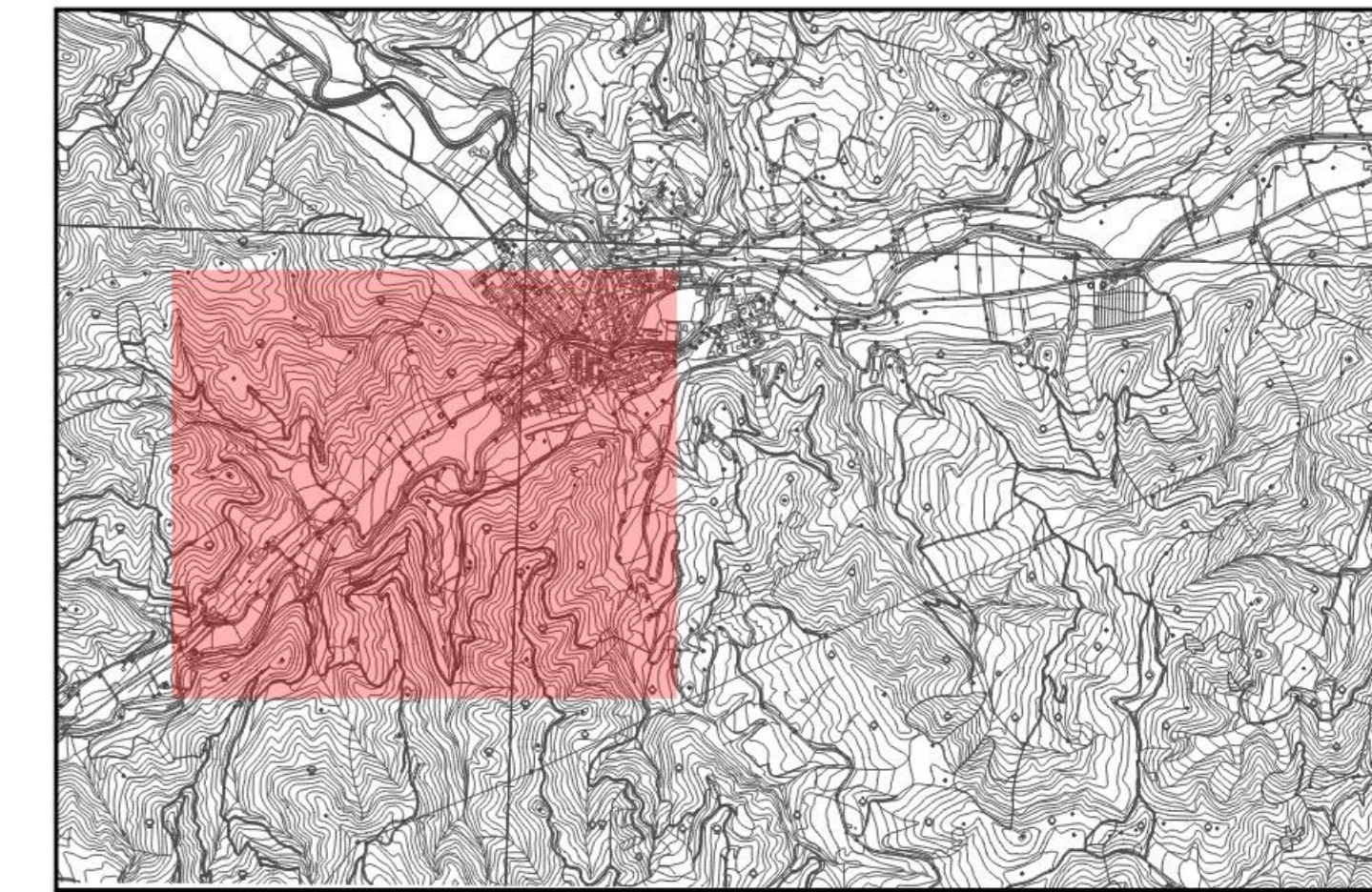


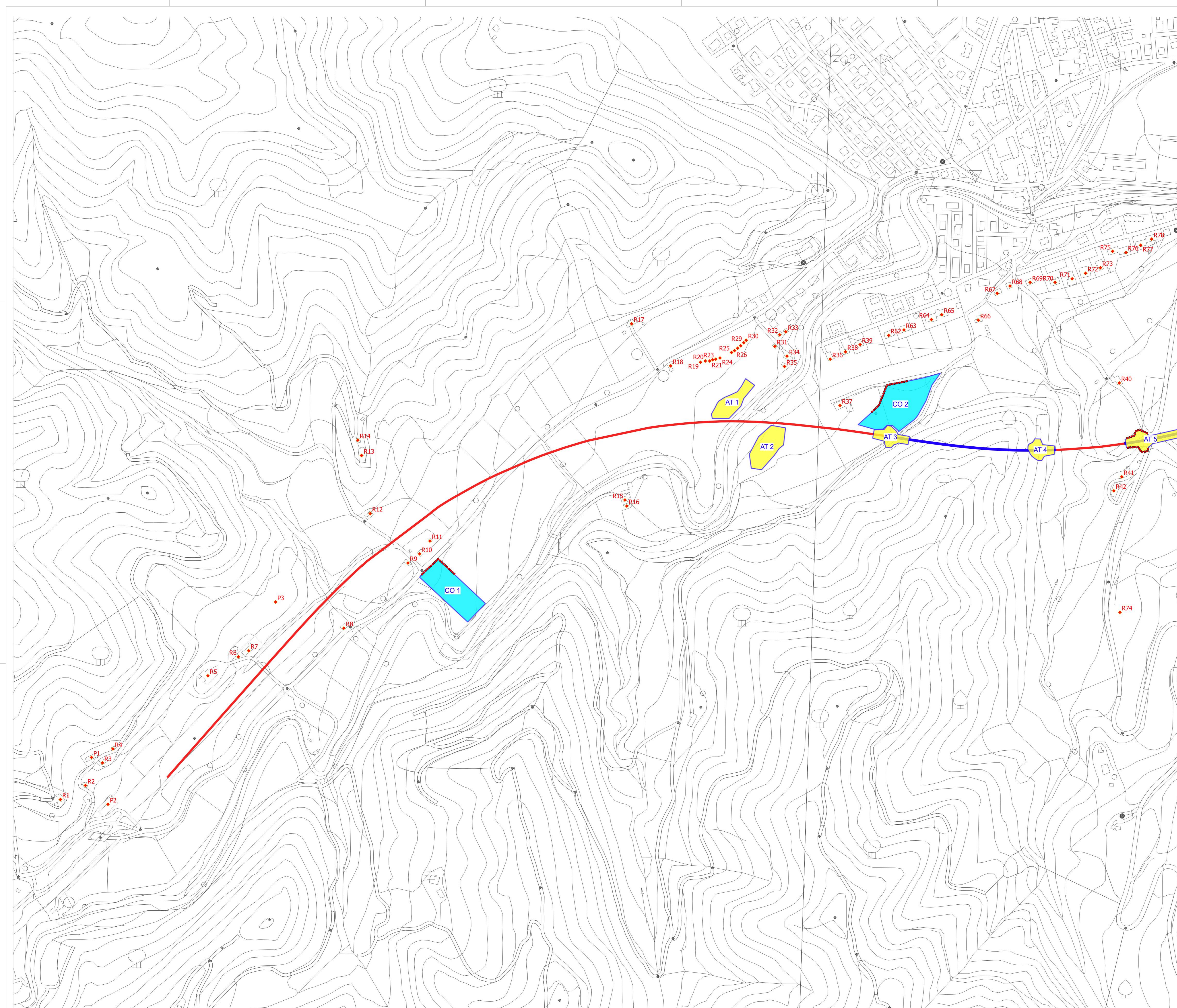
IMPATTO ACUSTICO

FASE ACUSTICO

MAPPE DEI RECETTORI



- Tratti in galleria
- Tratti all'aperto
- BARRIERE ACUSTICHE
- EDIFICI
- CANTIERI:**
- AREE TECNICHE (AT)
- CAMPO BASE (CB)
- CANTIERE OPERATIVI (CO)
- ♦ RECETTORI





Direzione Progettazione e Realizzazione Lavori

E 78 GROSSETO - FANO
TRATTO SELCI - LAMA (E 45) - S. STEFANO DI GAIFA
Adeguamento a 2 corsie del tratto Mercatello sul Metauro Ovest - Mercatello sul Metauro Est (Lotto 4°)

PROGETTO DEFINITIVO AN 245

ANAS - DIREZIONE PROGETTAZIONE E REALIZZAZIONE LAVORI

COORDINATORE PER LA SICUREZZA IN FASE DI PROGETTAZIONE Ing. Giuseppe Resto Ordine Ingegneri Provincia di Roma n. 20629	I PROGETTISTI SPECIALISTICI Ing. Ambrogio Signorile Ordine Ingegneri Provincia di Roma n. 20629 (Mandataria)	PROGETTAZIONE ATI: (Mandataria) GPI INGEGNERIA GESTIONE PROGETTI INGEGNERIA s.r.l.
IL GEOLOGO Dott. Geol. Salvatore Marino Ordine dei geologi della Regione Lazio n. 1069	Ordine Ingegneri Provincia di Roma n. 20629 (Mandataria) cooprogetti engeko S.p.A.	IL PROGETTISTA E RESPONSABILE DELL'INTEGRAZIONE DELLE PREVISIONI SPECIALISTICHE (DPR 207/20 ART. 15 COMMA 1) Dott. Ing. GIORGIO GUIDUCCI Ordine Ingegneri Provincia di Roma n. 14035
VISTO: IL RESP. DEL PROCEDIMENTO Ing. Vincenzo Galone	Ordine Ingegneri Provincia di Frosinone n. A1762	VISTO: IL RESP. DEL PROCEDIMENTO Arch. Pininf. Marco Calozza

STUDIO DI IMPATTO AMBIENTALE
 Analisi ambientale
 Rumore
 Clima acustico fase cantiere - Planimetrie recettori - Tav. 1 di 3

CODICE PROGETTO	NOME FILE	REVISIONE	SCALA
DTAN245	T01A08AMBPL22A	A	1:2000
PROGETTO	LIV. PROG. ANNO		
DTAN245	D 22		
D	CODICE ELAB.		
C	T01A08AMBPL22		
B			
A			
Rev.	DESCRIZIONE	DATA	REDAITTO VERIFICATO APPROVATO