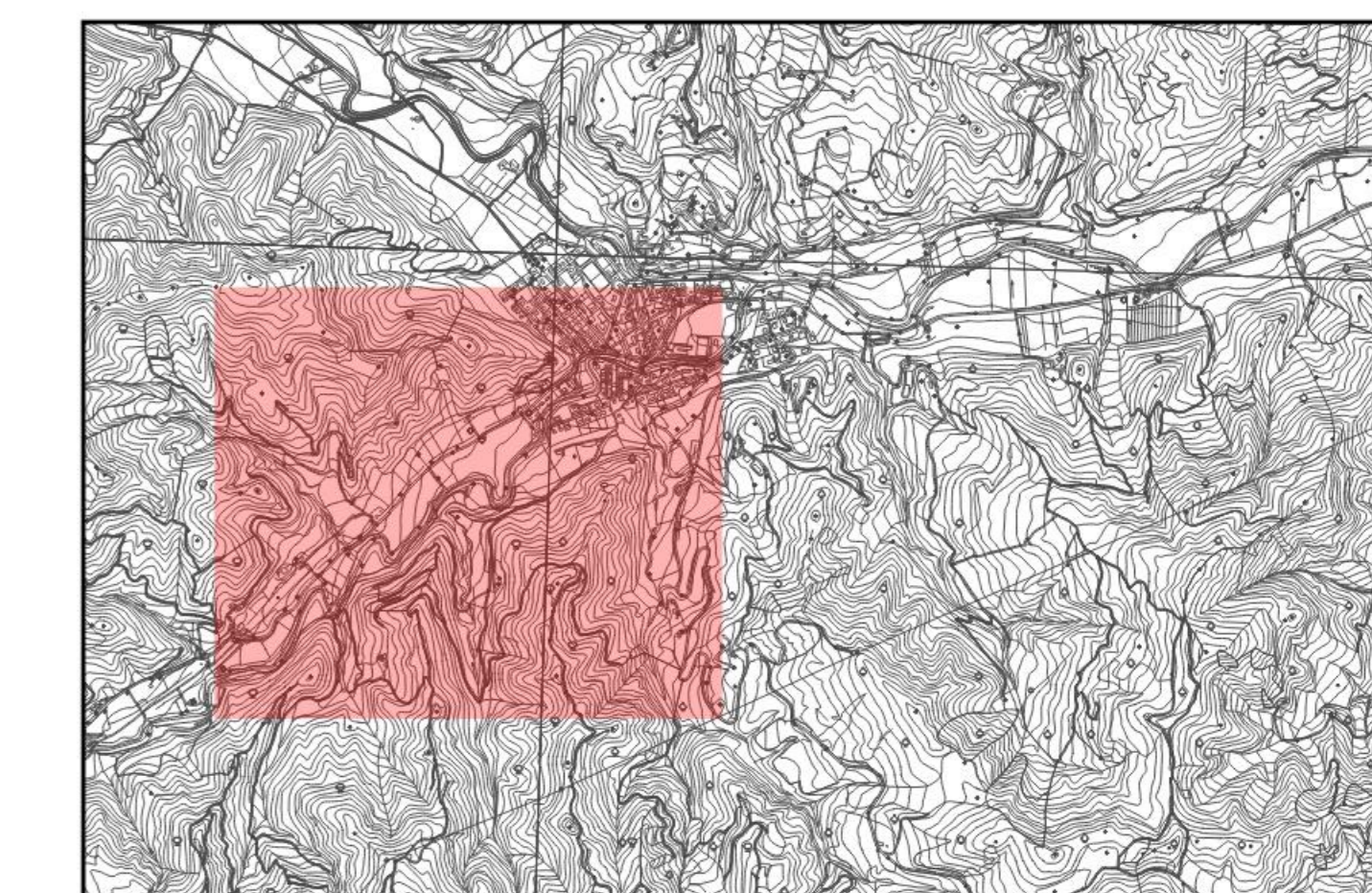


IMPATTO ACUSTICO

FASE CANTIERE

MAPPE ISOFONICHE
PERIODO DIURNO
CALCOLATE A 4 METRI
CON BARRIERE ACUSTICHE

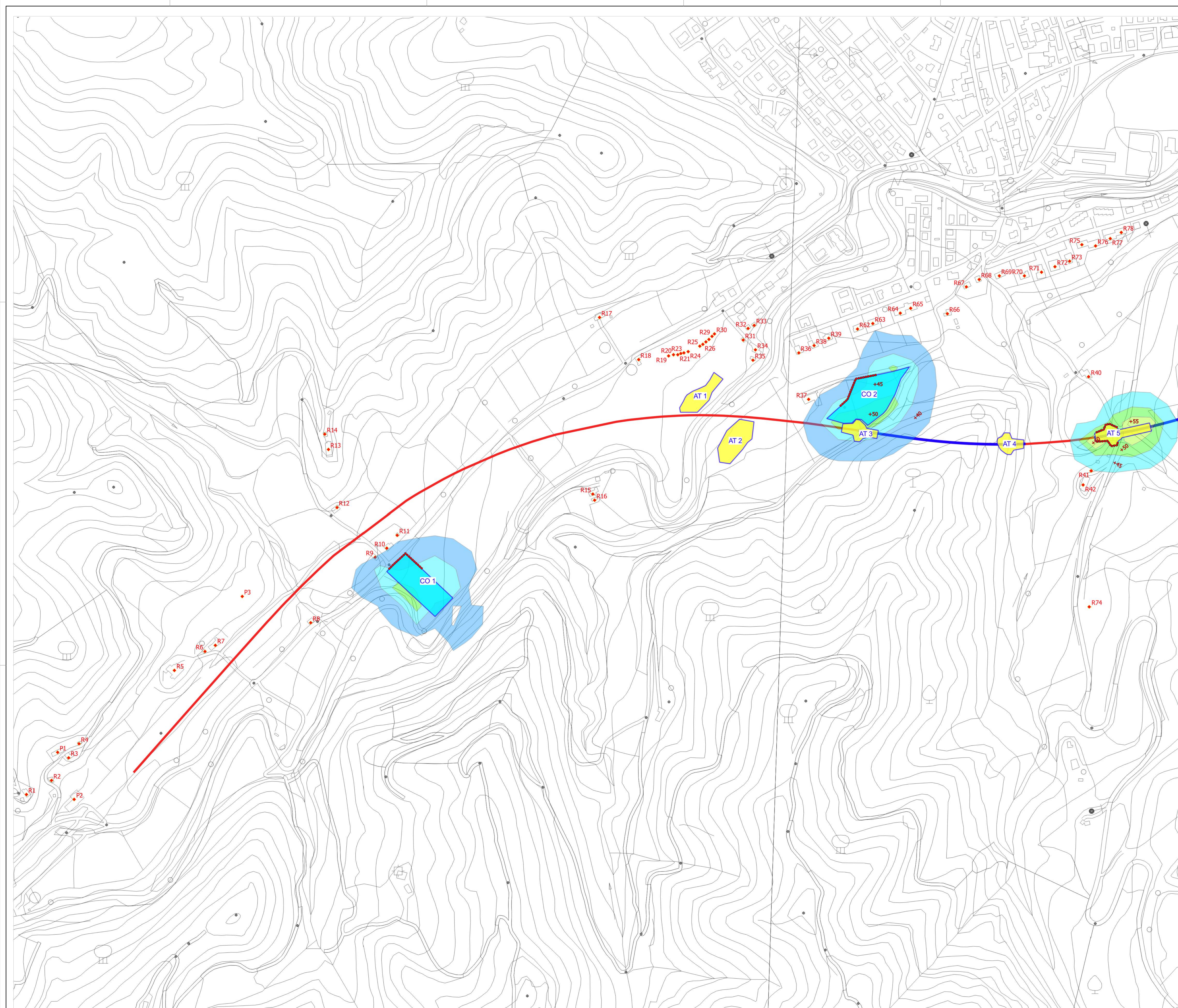


Valori calcolati in dB(A)

- da 40 a 45 da 55 a 60 da 70 a 75
- da 45 a 50 da 60 a 65 da 75 a 80
- da 50 a 55 da 65 a 70 da 80 a 85

- ♦ RECETTORI
- EDIFICI
- NUOVA INFRASTRUTTURA
- Tratti all'aperto Tratti in galleria

- CANTIERI:
- AREE TECNICHE (AT)
 - CAMPO BASE (CB)
 - CANTIERE OPERATIVI (CO)



Sanas
GRUPPO FS ITALIANE

Direzione Progettazione e Realizzazione Lavori

E 78 GROSSETO - FANO
TRATTO SELCI - LAMA (E 45) - S. STEFANO DI GAIFA
Adeguamento a 2 corsie del tratto Mercatello sul Metauro Ovest -
Mercatello sul Metauro Est (Lotto 4°)

PROGETTO DEFINITIVO AN 245

ANAS - DIREZIONE PROGETTAZIONE E REALIZZAZIONE LAVORI

COORDINATORE PER LA SICUREZZA IN FASE DI PROGETTAZIONE Ing. Giuseppe Resto Ordine Ingegneri Provincia di Roma n. 20629	PROGETTISTI SPECIALISTICI Ing. Ambrogio Signorini Ordine Ingegneri Provincia di Roma n. 20629	PROGETTAZIONE ATI: (Mandatari) GP INGENNERIA GESTIONE PROGETTI INGENNERIA s.r.l.
IL GEOLOGO Dott. Geol. Salvatore Marino Ordine dei geologi della Regione Lazio n. 1069	INGEGNERI Ing. Giuseppe Resto Ordine Ingegneri Provincia di Frosinone n. A1762	cooprogetti engeko
VISTO: IL RESP. DEL PROCEDIMENTO Ing. Vincenzo Galone	VISTO: IL RESP. DEL PROCEDIMENTO Arch. Pinaf. Marco Calozza	IL PROGETTISTA E RESPONSABILE DELL'INTEGRAZIONE DELLE STRUTTURE SPECIALISTICHE (DPR/207/20 ART 15 COMMA 2) Dott. Ing. GIORGIO GUIDUCCI Ordine Ingegneri Provincia di Roma n. 14035

STUDIO DI IMPATTO AMBIENTALE
Analisi ambientale
Rumore

Clima acustico fase cantiere - Mappe emissione acustica cantiere con mitigazione - Tav. 1 di 3

CODICE PROGETTO	NOME FILE	REVISIONE	SCALA
DTAN245	T01A08AMBPL25A	A	1:2000
D			
C			
B			
A	Emissione	Ottobre '22	Buonagrono
REV.	DESCRIZIONE	DATA	REDAITTO
			VERIFICATO
			APPROVATO