

IMPATTO ACUSTICO

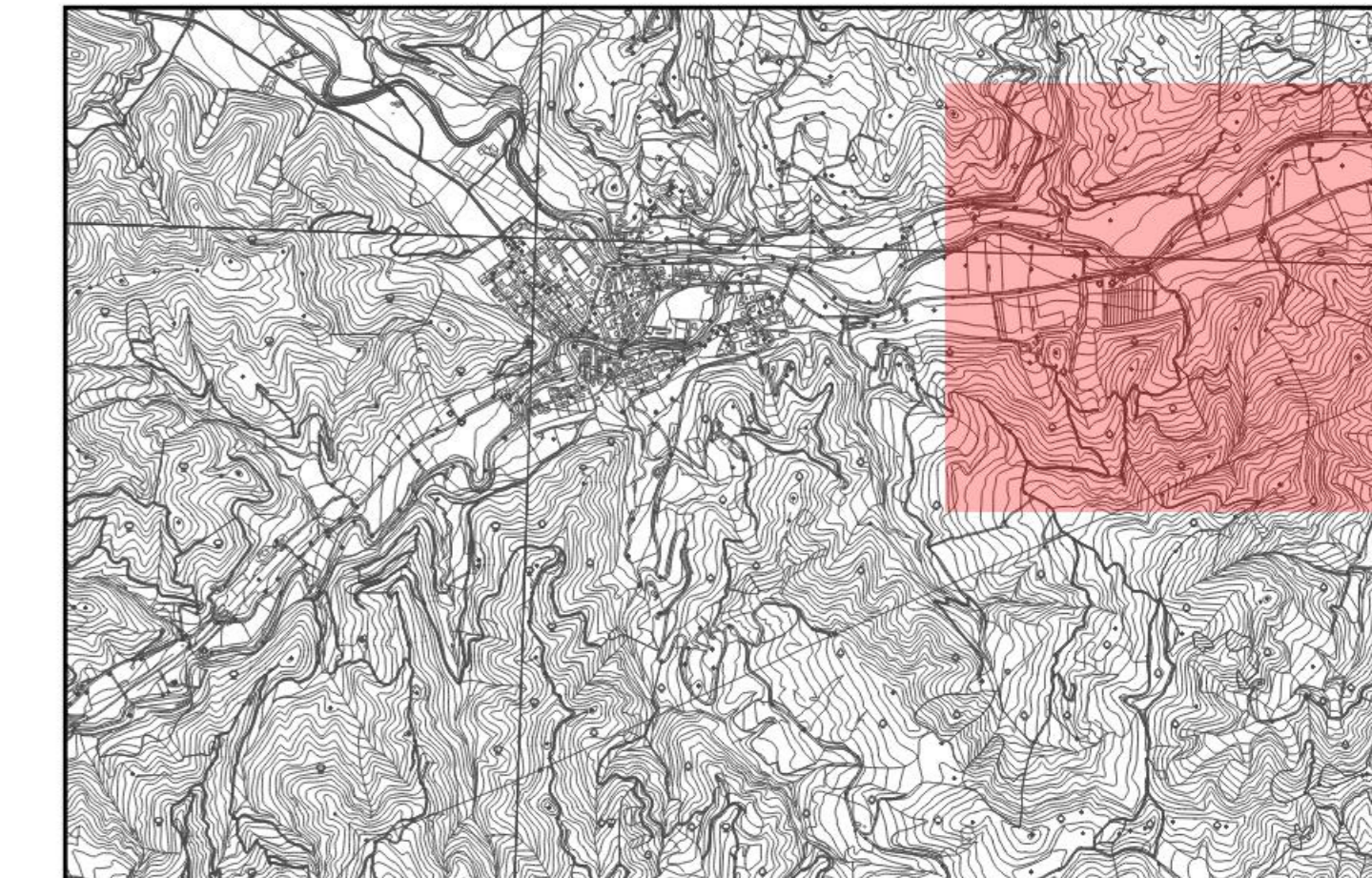
FASE CANTIERE

MAPPE ISOFONICHE

PERIODO DIURNO

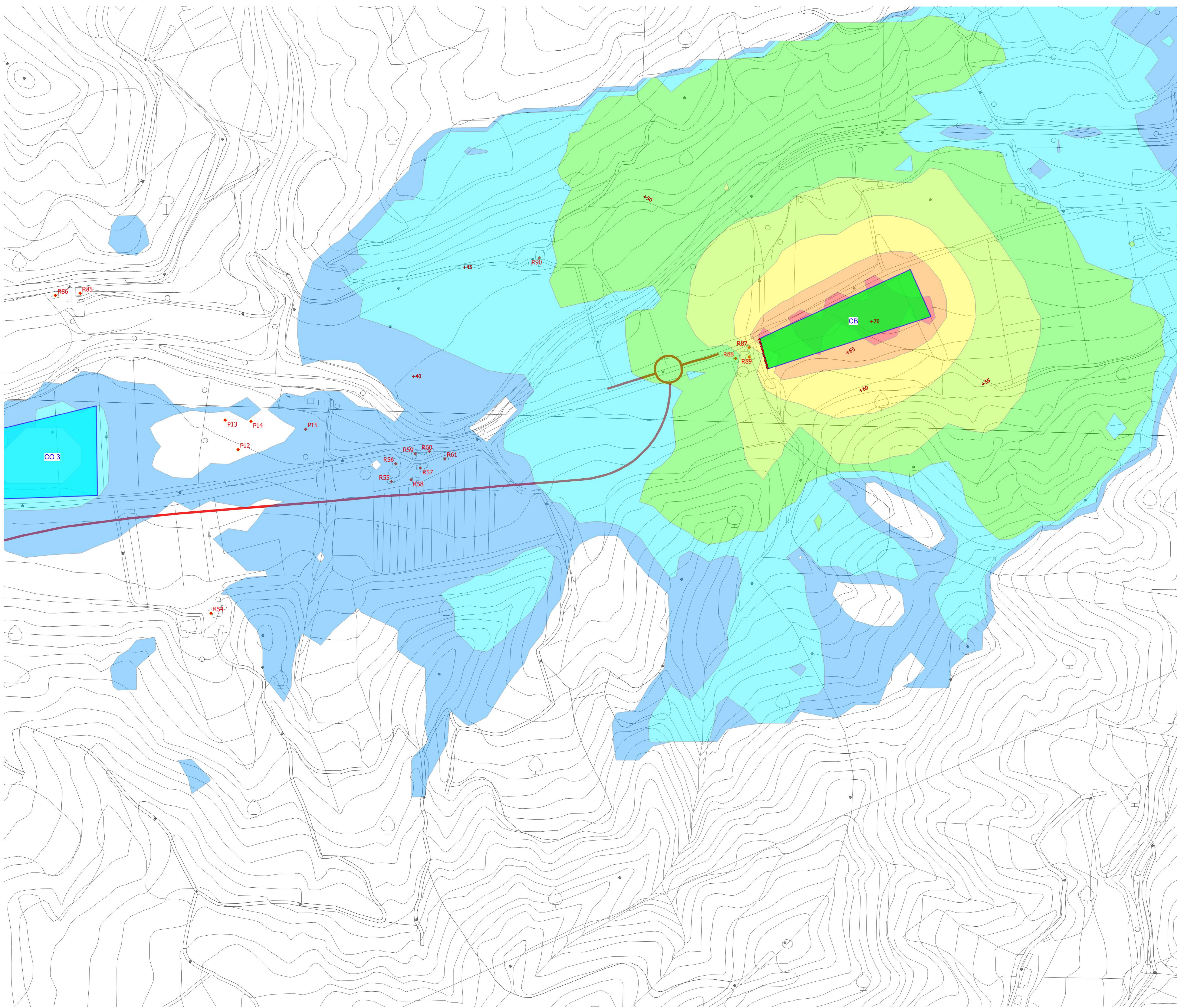
CALCOLATE A 4 METRI

CON BARRIERE ACUSTICHE



Valori calcolati in dB(A)

- da 40 a 45
 - da 45 a 50
 - da 50 a 55
 - da 55 a 60
 - da 60 a 65
 - da 65 a 70
 - da 70 a 75
 - da 75 a 80
 - da 80 a 85
- ♦ RECETTORI EDIFICI
- NUOVA INFRASTRUTTURA
- Tratti all'aperto — Tratti in galleria
- CANTIERI:**
- AREE TECNICHE (AT)
 - CAMPO BASE (CB)
 - CANTIERE OPERATIVI (CO)





Direzione Progettazione e Realizzazione Lavori

E 78 GROSSETO - FANO
TRATTO SELCI - LAMA (E 45) - S. STEFANO DI GAIFA
Adeguamento a 2 corsie del tratto Mercatello sul Metauro Ovest - Mercatello sul Metauro Est (Lotto 4°)

PROGETTO DEFINITIVO **AN 245**

ANAS - DIREZIONE PROGETTAZIONE E REALIZZAZIONE LAVORI

<p>COORDINATORE PER LA SICUREZZA IN FASE DI PROGETTAZIONE</p> <p>Ing. Giuseppe Resto Ordine Ingegneri Provincia di Roma n. 20629</p>	<p>PROGETTISTI SPECIALISTICI</p> <p>Ing. Ambrogio Signorini Ordine Ingegneri Provincia di Roma n. 20629</p>	<p>PROGETTAZIONE ATI:</p> <p>GPI INGEGNERIA GESTIONE PROGETTI INGEGNERIA s.r.l.</p>
<p>IL GEOLOGO</p> <p>Dott. Geol. Salvatore Marino Ordine dei geologi della Regione Lazio n. 1069</p>	<p>IL PROGETTISTA E RESPONSABILE DELL'INTEGRAZIONE DELLE PROVAZIONI SPECIALISTICHE (DPR/207/20 ART 15 COMMA 2)</p> <p>Dott. Ing. GIORGIO GUIDUCCI Ordine Ingegneri Provincia di Roma n. 14039</p>	<p>cooprogetti</p> <p>engeko</p>
<p>VISTO: IL RESP. DEL PROCEDIMENTO</p> <p>Ing. Vincenzo Galone</p>	<p>VISTO: IL RESP. DEL PROGETTO</p> <p>Arch. Paolo Marco Calzavara</p>	<p>IL PROGETTISTA E RESPONSABILE DELL'INTEGRAZIONE DELLE PROVAZIONI SPECIALISTICHE (DPR/207/20 ART 15 COMMA 2)</p> <p>Dott. Ing. GIORGIO GUIDUCCI Ordine Ingegneri Provincia di Roma n. 14039</p>

STUDIO DI IMPATTO AMBIENTALE
Analisi ambientale
Rumore

Clima acustico fase cantiere – Mappe emissione acustica cantiere con mitigazione – Tav. 3 di 3

CODICE PROGETTO	NOME FILE	REVISIONE	SCALA
DTAN245	T01A08AMBPL27A	A	1:2000

REV.	DESCRIZIONE	DATA	REDATTO	VERIFICATO	APPROVATO
A	Emissione	Ottobre '22	Buonagrono	Parfili	Guiducci