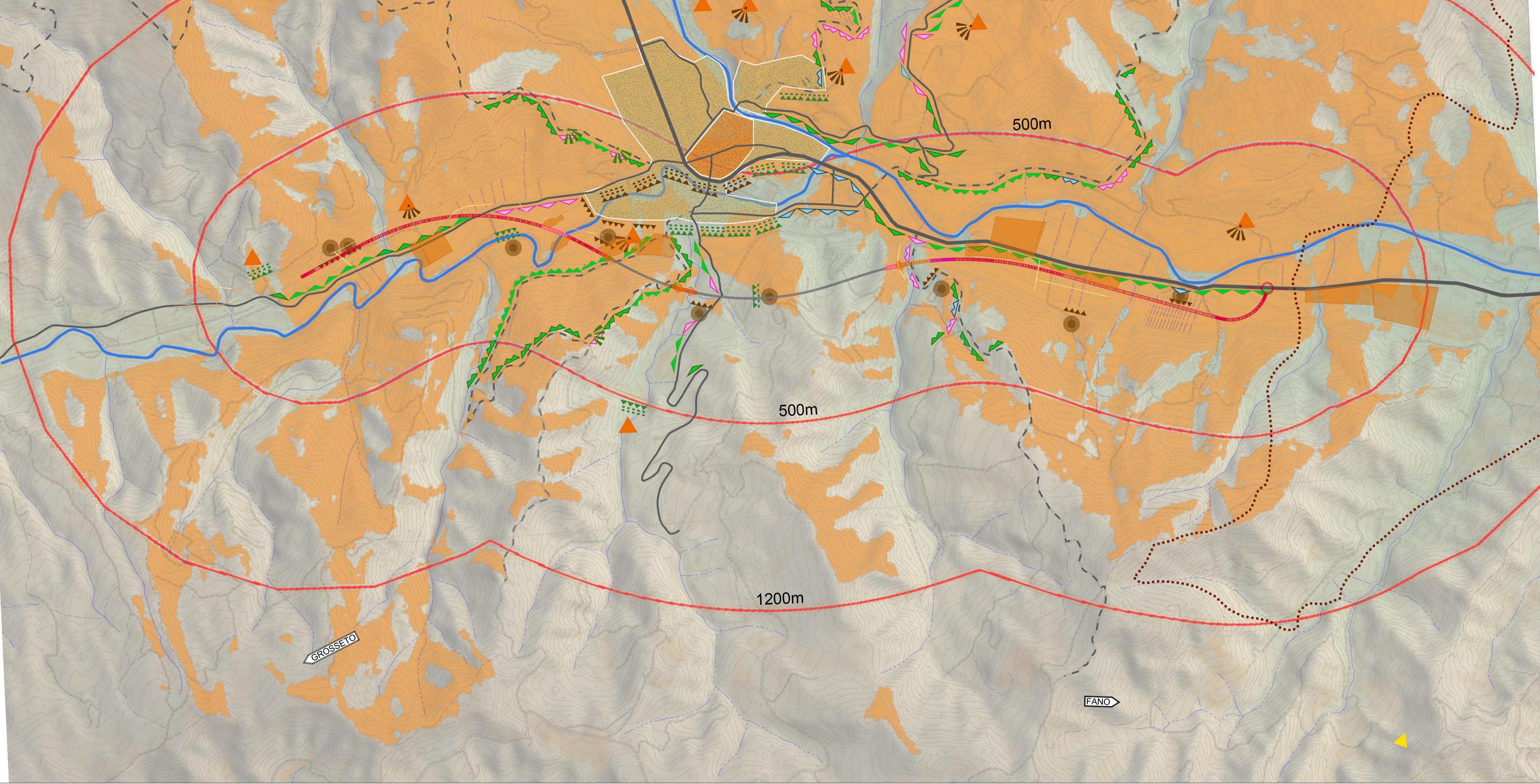




Schema fasce di visibilità

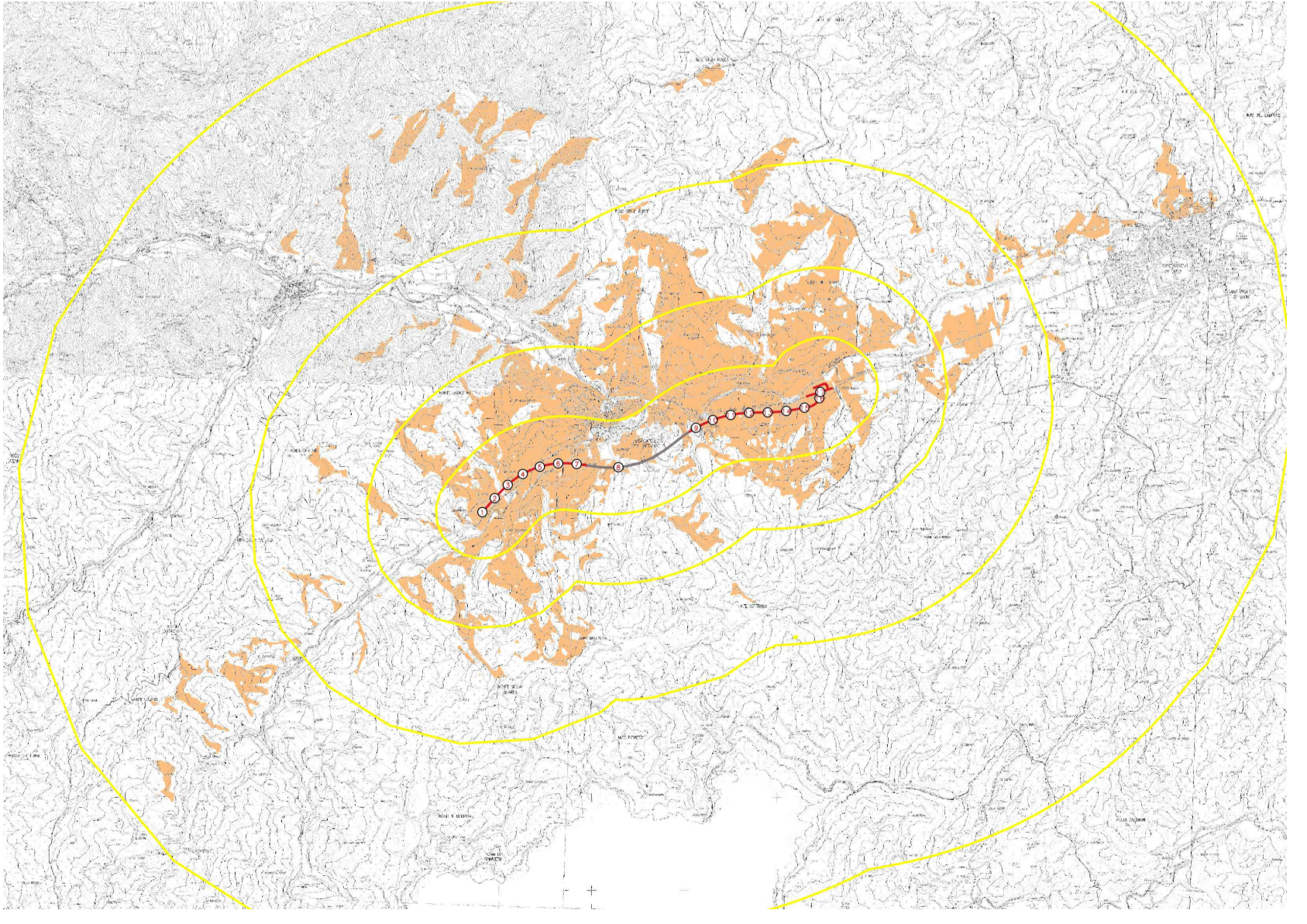


- Asse principale**
- Innesti
 - Rilevato
 - Trincea
 - Mezza costa
 - Viadotto
 - Galleria

- Asse di riconnessione**
- Rilevato
 - Trincea
 - Mezza costa

- Aree di cantiere**
- Cantiere base, cantiere operativo, aree tecniche e stoccaggio

KEY-PLAN - punti intervisibilità



- COMPONENTI ANTROPICHE**
- Strada statale
 - Strade principali
 - Sentieri principali
 - Centro storico
 - Insedimento di Mercatello sul Metauro
 - Abitazioni nei pressi dell'area di progetto
 - Elementi del patrimonio storico e architettonico
- PUNTI DI VISTA STATICI**
- Privilegiati: punti panoramici o belvedere
 - Storici: nuclei ed elementi del patrimonio storico-architettonico
 - Passivi: fronti edilizi
 - Occlusione naturale: parziale
 - Occlusione naturale: totale
 - Occlusione antropica: totale
- PUNTI DI VISTA DINAMICI PASSIVI**
- Stradale: Visuale aperta
 - Stradale: occlusione parziale naturale
 - Stradale: occlusione totale naturale
 - Stradale: occlusione parziale antropica
 - Stradale: occlusione totale antropica
- PUNTI DI VISTA DINAMICI ATTIVI**
- Sentiero: Visuale aperta
 - Sentiero: occlusione parziale naturale
 - Sentiero: occlusione totale naturale
 - Sentiero: occlusione parziale antropica
 - Sentiero: occlusione totale antropica

Sanas
GRUPPO FS ITALIANE

Direzione Progettazione e Realizzazione Lavori

E 78 GROSSETO - FANO
TRATTO SELCI - LAMA (E 45) - S.STEFANO DI GAIFA
Adeguamento a 2 corsie del tratto Mercatello sul Metauro Ovest -
Mercatello sul Metauro Est (Lotto 4°)

PROGETTO DEFINITIVO AN 245

ANAS - DIREZIONE PROGETTAZIONE E REALIZZAZIONE LAVORI

COORDINATORE PER LA SICUREZZA IN FASE DI PROGETTAZIONE Ing. Giuseppe Resta Ordine Ingegneri Provincia di Roma n. 20629	I PROGETTISTI SPECIALISTICI Ing. Ambrogio Signorelli Ordine Ingegneri Provincia di Grosseto n. 2111	PROGETTAZIONE ATI: (Mandataria) GPI INGEGNERIA GESTIONE PROGETTI INGEGNERIA srl
IL GEOLOGO Dott. Geol. Salvatore Marino Ordine dei geologi della Regione Lazio n. 1069	INGEGNERI RESPONSABILI DELLA PROVA Ing. Marco Colonna Ordine Ingegneri Provincia di Grosseto n. 2657 Ing. Giuseppe Resti Ordine Ingegneri Provincia di Grosseto n. 1000	(Mandante) cooprogetti engeko Studio di Architettura e Ingegneria Progettazione
VISTO: IL RESP. DEL PROCEDIMENTO Ing. Vincenzo Catone	Ordine Ingegneri Provincia di Grosseto n. A1762	(Mandante)
VISTO: IL RESP. DEL PROGETTO Arch. Pianif. Marco Colazza	Ing. Giuseppe Resta Ordine Ingegneri Provincia di Roma n. 20629	IL PROGETTISTA E RESPONSABILE DELL'INTEGRAZIONE DELLE PRESTAZIONI SPECIALISTICHE. (DPR207/10 ART 15 COMMA 2) Dott. Ing. GIORGIO GUIDUCCI Ordine Ingegneri Provincia di Roma n. 14035

STUDIO DI IMPATTO AMBIENTALE
Paesaggio

Carta dell'intervisibilità

CODICE PROGETTO	NOME FILE	TOOIA02AMBCT01B	REVISIONE	SCALA
PROGETTO D T A N 2 4 5	LN-PROG	D	22	CODICE ELAB. T O I A 0 9 A M B C T 0 8
D				
C				
B	Revisione a seguito istruttoria U.0030221 del 16.01.2023	Febbraio '23	Buongarzone	Panfilii Guiducci
A	Emissione	Ottobre '22	Buongarzone	Panfilii Guiducci
REV.	DESCRIZIONE	DATA	REDATTO	VERIFICATO APPROVATO