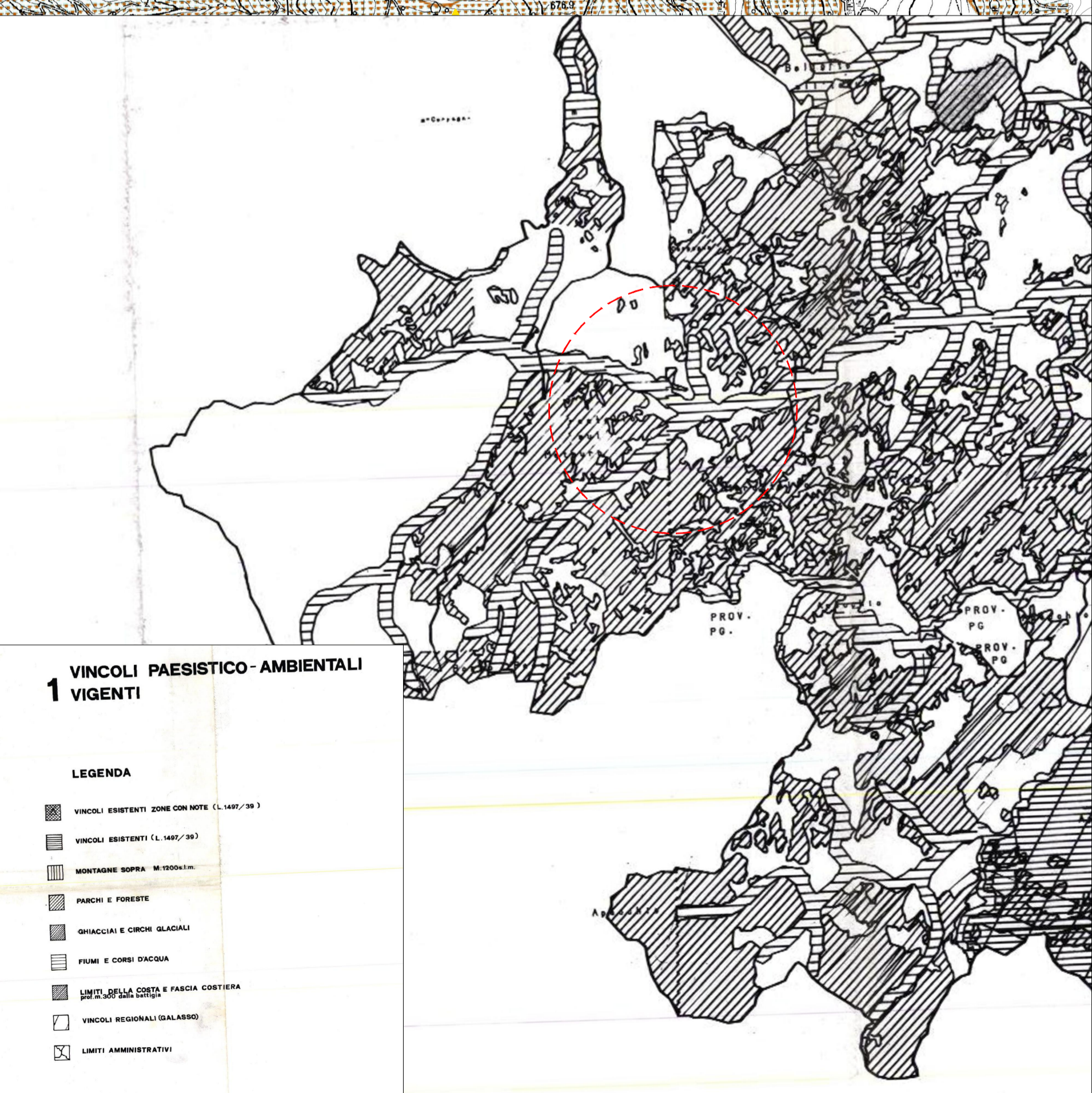


- Asse principale**
- Innesti
  - Rilevato
  - Trincea
  - Mezza costa
  - Viadotto
  - Galleria
- Asse di riconnessione**
- Rilevato
  - Trincea
  - Mezza costa
- Area di cantiere**
- Cantiere base, cantiere operativo, aree tecniche e stoccaggio
- VINCOLO PAESAGGISTICO**
- Tutela delle Acque: Fiumi, torrenti iscritti alle acque pubbliche (D.Lgs 42/2004, art. 142 lettera c.)
  - Tutela foreste e boschi (D.Lgs 42/2004, art. 142 lettera g)
- ALTRI VINCOLI**
- Tutela delle acque (D.Lgs 152/2006, art. 94)
  - Tutela zone cimiteriali
  - Beni puntuali del patrimonio culturale (art. 10 - D.Lgs42/2004)



- 1 VINCOLI PAESISTICO - AMBIENTALI VIGENTI**
- LEGENDA**
- VINCOLI ESISTENTI ZONE CON NOTE (L.1487/2011)
  - VINCOLI ESISTENTI (L.1487/2011)
  - MONTAGNE SOPRA M.1000M+
  - PARCHI E FORESTE
  - GHIAIACCI E CIRCHI GLACIALI
  - Fiumi e corsi d'acqua
  - Limiti, fasce di tutela e fascia costiera
  - VINCOLI REGIONALI (L.1487/2011)
  - Limiti amministrativi

**Sanas**  
GRUPPO FS ITALIANE

**Direzione Progettazione e Realizzazione Lavori**

**E 78 GROSSETO - FANO**  
**TRATTO SELCI - LAMA (E 45) - S. STEFANO DI GAIFA**  
**Adeguamento a 2 corsie del tratto Mercatello sul Metauro Ovest - Mercatello sul Metauro Est (Lotto 4')**

**PROGETTO DEFINITIVO** **AN 245**

**ANAS - DIREZIONE PROGETTAZIONE E REALIZZAZIONE LAVORI**

<b>COORDINATORE PER LA SICUREZZA IN FASE DI PROGETTAZIONE</b> Ing. Giuseppe Resto Ordine Ingegneri Provincia di Roma n. 20629	<b>I PROGETTISTI SPECIALISTICI</b> Ing. Ambrogio Signorelli Ordine Ingegneri Provincia di Grosseto n. 1069	<b>PROGETTAZIONE ATI: (Mandataria)</b> <b>GPI INGEGNERIA</b> GESTIONE PROGETTI INGEGNERIA s.r.l. <b>cooprogetti</b> <b>engeko</b> Studio di Architettura e Ingegneria Progettiva
<b>IL GEOLOGO</b> Dott. Geol. Salvatore Marino Ordine dei geologi della Regione Lazio n. 1069	<b>PROGETTAZIONE SPECIALISTICA (Mandante)</b> Ing. Marco Panfilì Ordine Ingegneri Provincia di Grosseto n. 1069	<b>IL PROGETTISTA E RESPONSABILE DELL'INTEGRAZIONE DELLE PRESTAZIONI SPECIALISTICHE. (DPR207/10 ART 15 COMMA 2)</b> Dott. Ing. GIORGIO GUIDUCCI Ordine Ingegneri Provincia di Roma n. 14035
<b>VISTO: IL RESP. DEL PROCEDIMENTO</b> Ing. Vincenzo Catone	<b>IL RESPONSABILE DEL PROGETTO</b> Arch. Pianif. Marco Calazza	

**STUDIO DI IMPATTO AMBIENTALE**  
Strumenti di pianificazione e sistema vincolistico

Vincoli paesaggistici e vincoli da norme nazionali

CODICE PROGETTO	NOME FILE	REVISIONE	SCALA
PROGETTO: <b>D T A N 2 4 5</b>	TOIOA02AMBCT01B		
LN.PROG: <b>D</b> ANNO: <b>22</b>	CODICE ELAB.: <b>T O O I A 1 2 A M B C T 0 3</b>	<b>B</b>	1:10.000
<b>D</b>			
<b>C</b>			
<b>B</b>	Revisione a seguito istruttoria U.0030221 del 16.01.2023	Febbraio '23 Buongarzone	Panfilì Guiducci
<b>A</b>	Emissione	Ottobre '22 Buongarzone	Panfilì Guiducci
REV.	DESCRIZIONE	DATA	REDATTO VERIFICATO APPROVATO