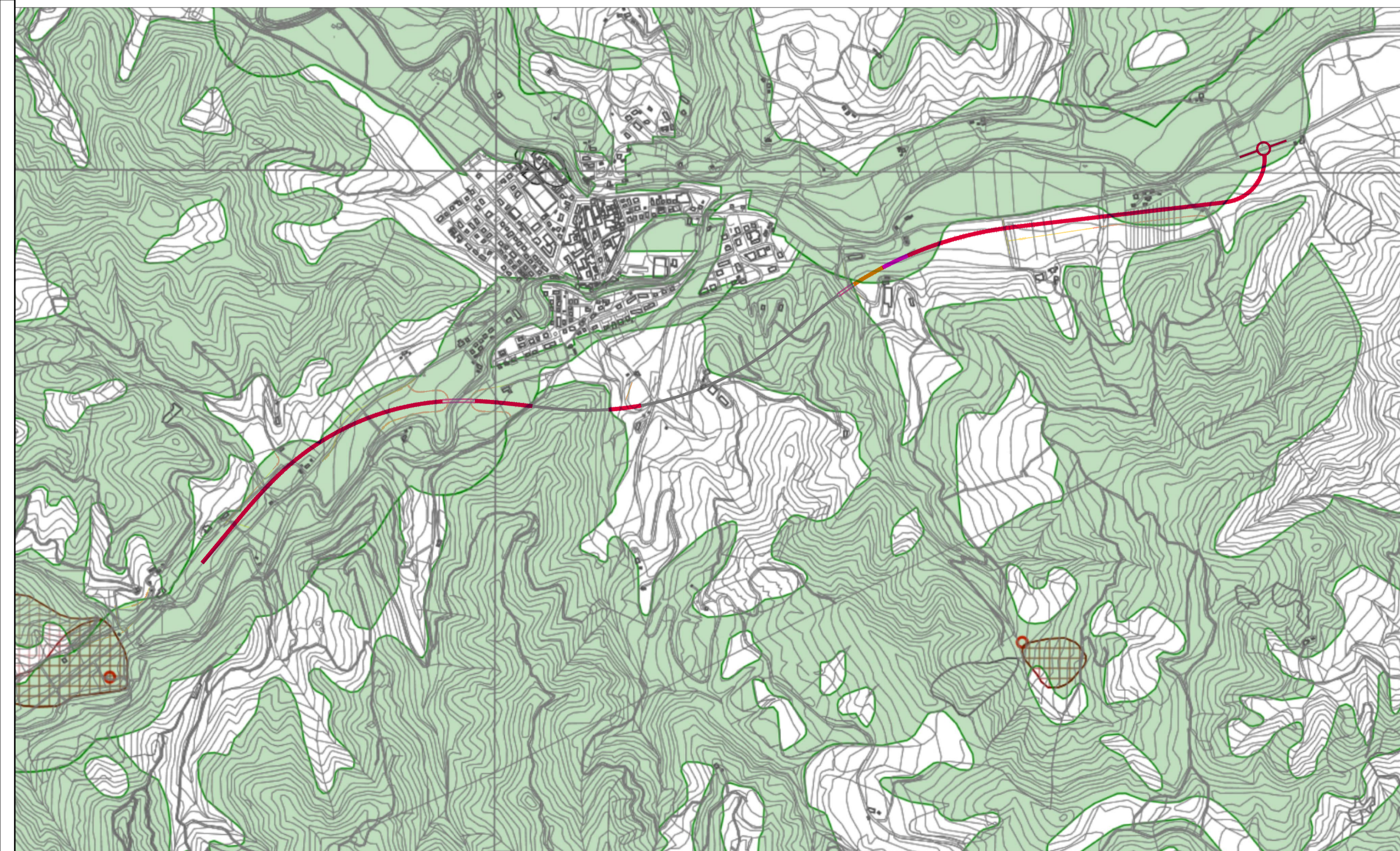


- CT 1:10.000
- SU - Tutele**
- Aree B di rilevante valore
  - Aree C di qualità diffusa
  - Punti ad alta percezione visuale
  - Elementi diffusi del paesaggio agrario
  - Foresta demaniale
  - Tutela dei corsi d'acqua
  - Tutela dei crinali
  - Pericolosità geologica assente
  - Pericolosità sismica
  - Tutela dei versanti
  - Pericolosità geologica
  - Tutela edifici e manufatti storici extraurbani
  - Zone di tutela da adeguamento al PPAR
  - Elementi diffusi del paesaggio agrario
  - Corsi d'acqua
  - Percorsi pedonali e ciclabili
  - Strade panoramiche
  - + Elementi diffusi del paesaggio agrario
  - ▲ Edifici extraurbani di valore architettonico ambientale
  - Luoghi di memoria storica

- Asse principale**
- Innesti
  - Rilevato
  - Trincea
  - Mezza costa
  - Viadotto
  - Galleria
- Assi di riconnessione**
- Rilevato
  - Trincea
  - Mezza costa



- CT 1:10.000
- SU - Vincoli**
- Vincolo cimiteriale
  - DL 152/1999
  - Ex Galasso
  - Aree di tutela assoluta



**Direzione Progettazione e Realizzazione Lavori**

**E 78 GROSSETO - FANO**  
**TRATTO SELCI - LAMA (E 45) - S.STEFANO DI GAIFA**  
**Adeguamento a 2 corsie del tratto Mercatello sul Metauro Ovest - Mercatello sul Metauro Est (Lotto 4°)**

**PROGETTO DEFINITIVO** AN 245

**ANAS - DIREZIONE PROGETTAZIONE E REALIZZAZIONE LAVORI**

<p><b>COORDINATORE PER LA SICUREZZA IN FASE DI PROGETTAZIONE</b></p> <p>Ing. Giuseppe Resta Ordine Ingegneri Provincia di Roma n. 20629</p>	<p><b>I PROGETTISTI SPECIALISTICI</b></p> <p>Ing. Ambrogio Signorelli Ordine Ingegneri Provincia di Grosseto n. 1111</p> <p>Ing. Marco Panfilii Ordine Ingegneri Provincia di Perugia n. 10587</p> <p>Ing. Giuseppe Resti Ordine Ingegneri Provincia di Grosseto n. 1111</p>	<p><b>PROGETTAZIONE ATI: (Mandatario)</b></p> <p><b>GPI INGEGNERIA</b> GESTIONE PROGETTI INGEGNERIA srl</p> <p><b>cooprogetti</b></p> <p><b>engeko</b></p> <p><b>AIM</b> Studio di Architettura e Ingegneria Progettazione</p>	<p><b>IL GEOLOGO</b></p> <p>Dott. Geol. Salvatore Marino Ordine dei geologi della Regione Lazio n. 1069</p>
<p><b>VISTO: IL RESP. DEL PROCEDIMENTO</b></p> <p>Ing. Vincenzo Catone</p>	<p><b>VISTO: IL RESP. DEL PROGETTO</b></p> <p>Arch. Planif. Marco Colazza</p>	<p><b>IL PROGETTISTA E RESPONSABILE DELL'INTEGRAZIONE DELLE PRESTAZIONI SPECIALISTICHE. (DPR207/10 ART 15 COMMA 12)</b></p> <p>Dott. Ing. GIORGIO GUIDUCCI Ordine Ingegneri Provincia di Roma n. 14035</p>	<p><b>Sezione A</b> n. 2657 Sezione B</p>

**STUDIO DI IMPATTO AMBIENTALE**  
**Relazione paesaggistica**

Trasposizione attiva PPAR – Tutele PRG Mercatello

CODICE PROGETTO	NOME FILE	REVISIONE	SCALA
TO0IA12AMBCT04B	TO0IA12AMBCT04	B	1:10.000
PROGETTO	LN-PROG	ANNO	
D T A N 2 4 5	D	22	
D			
C			
B	Revisione a seguito istruttoria U.0030221 del 16.01.2023	Febbraio '23	Buongarzone Panfilii Guiducci
A	Emissione	Ottobre '22	Buongarzone Panfilii Guiducci
REV.	DESCRIZIONE	DATA	REDATTO VERIFICATO APPROVATO